

# アンケート集計結果

**集計期間** 2018/04/02 ~ 2019/03/31

**集計数** 668

**集計条件**  
 性別:全て  
 年齢:—  
 退院時の診療科名:—  
 退院時の病棟:—  
 Q1:—  
 Q1 タグ:—  
 Q2:—/—/—/—/—/—/—/—/—/—/—/—/—/—/—/—  
 Q3:—/—/—/—/—/—/—  
 Q4:—/—  
 Q5:—/—/—  
 Q6:—  
 Q6 タグ:—  
 Q7 タグ:—  
 Q8:—  
 Q8 タグ:—  
 Q9 タグ:—  
 入力者名:—

性別	
男	306
女	300
回答なし	62
計	668

年齢	
回答なし	34
0～9歳	9
10～19歳	8
20～29歳	5
30～39歳	10
40～49歳	29
50～59歳	54
60～69歳	126
70～79歳	191
80歳～	202
計	668

診療科			
循環器内科	28	整形外科	104
消化器内科	46	産婦人科	
腎臓内科	13	形成外科	1
内分泌・代謝科	7	脳神経外科	36
血液・リウマチ膠原病科		皮膚科	35
呼吸器内科	37	泌尿器科	29
神経内科	9	眼科	3
高齢医学科	24	耳鼻いんこう科	4
総合診療科	42	リハビリテーション科	6
心身医学科		放射線科	
小児科	10	歯科口腔外科	7
一般・消化器外科	57	麻酔科	
胸部心臓血管外科	8	回答なし	160

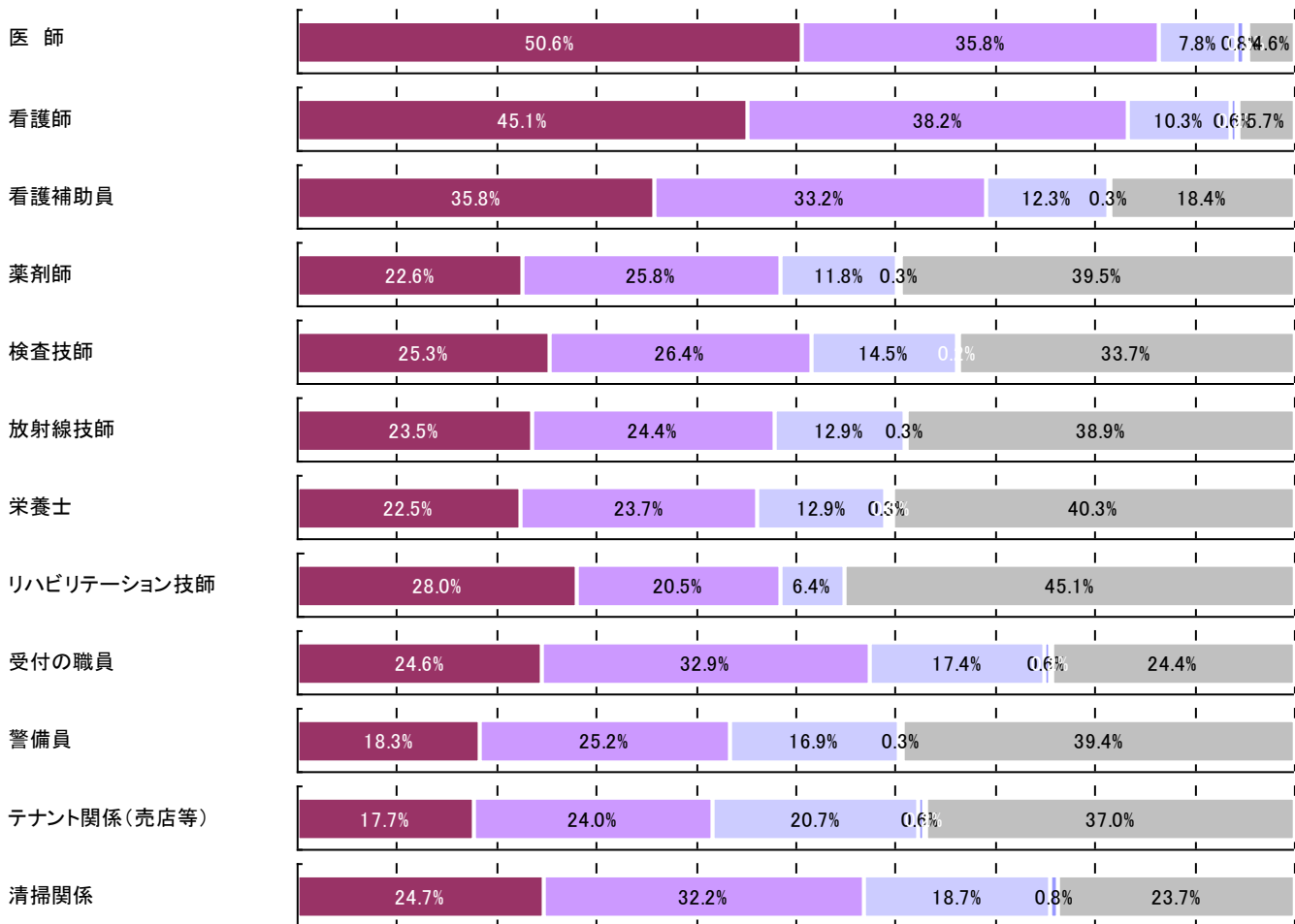
## 当院にご入院された理由をお教えてください。

a 救急車で搬送された	97	14.5%
b かかりつけの病院・医院からの紹介(近くの病院・医院)	105	15.7%
c 自分で当院の外来に受診し、診療や検査の結果入院となった	308	46.1%
d その他	39	5.8%
e 回答なし	119	17.8%

# アンケート集計結果

職員の対応・態度はいかがでしたか。

	平均	非常に良い		良い		普通		悪い		非常に悪い		回答なし	
医師	4.4	338	50.6%	239	35.8%	52	7.8%	5	0.7%	3	0.4%	31	4.6%
看護師	4.4	301	45.1%	255	38.2%	69	10.3%	4	0.6%	1	0.1%	38	5.7%
看護補助員	4.3	239	35.8%	222	33.2%	82	12.3%	2	0.3%	0	0.0%	123	18.4%
薬剤師	4.2	151	22.6%	172	25.7%	79	11.8%	2	0.3%	0	0.0%	264	39.5%
検査技師	4.2	169	25.3%	176	26.3%	97	14.5%	0	0.0%	1	0.1%	225	33.7%
放射線技師	4.2	157	23.5%	163	24.4%	86	12.9%	2	0.3%	0	0.0%	260	38.9%
栄養士	4.1	150	22.5%	158	23.7%	86	12.9%	2	0.3%	3	0.4%	269	40.3%
リハビリテーション技師	4.4	187	28.0%	137	20.5%	43	6.4%	0	0.0%	0	0.0%	301	45.1%
受付の職員	4.1	164	24.6%	220	32.9%	116	17.4%	4	0.6%	1	0.1%	163	24.4%
警備員	4.0	122	18.3%	168	25.1%	113	16.9%	2	0.3%	0	0.0%	263	39.4%
テナント関係(売店等)	3.9	118	17.7%	160	24.0%	138	20.7%	4	0.6%	1	0.1%	247	37.0%
清掃関係	4.1	165	24.7%	215	32.2%	125	18.7%	5	0.7%	0	0.0%	158	23.7%

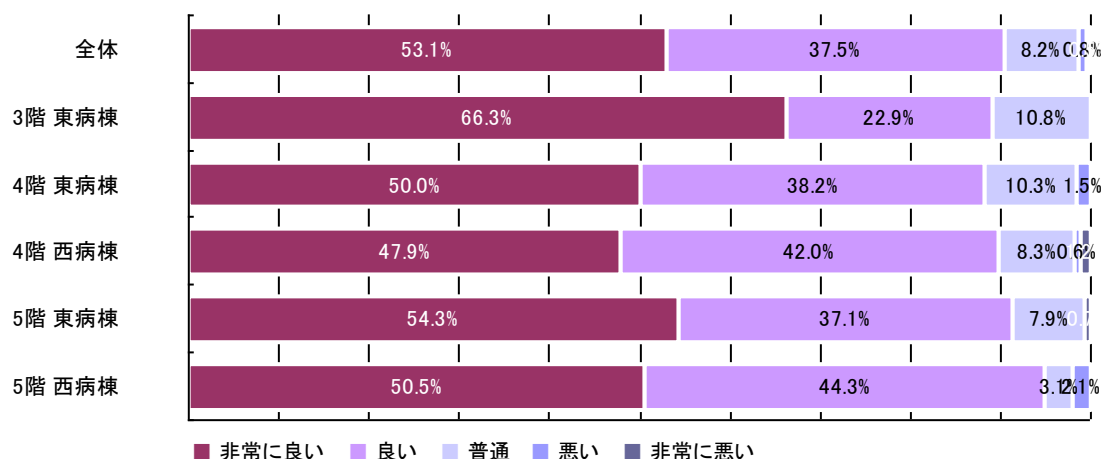


■ 非常に良い ■ 良い ■ 普通 ■ 悪い ■ 非常に悪い ■ 回答なし

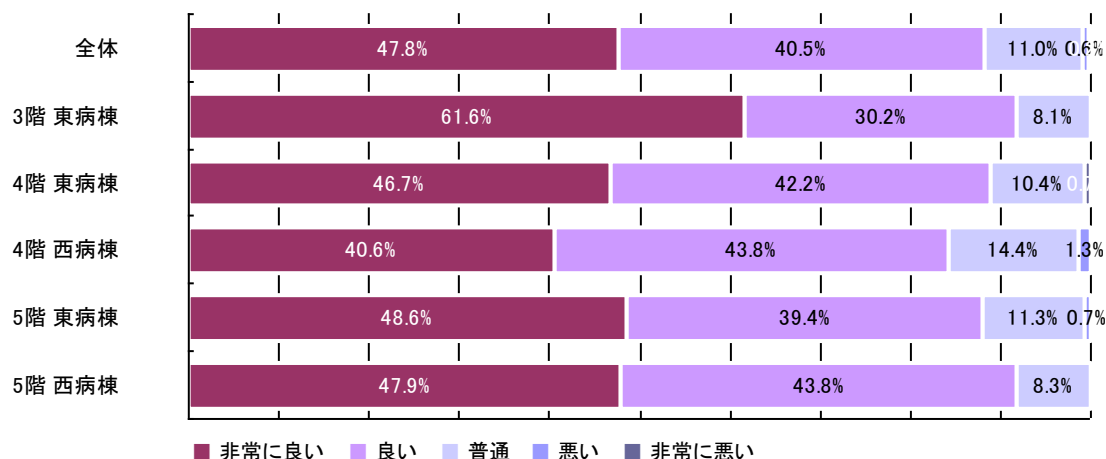
# アンケート集計結果

## 病棟別

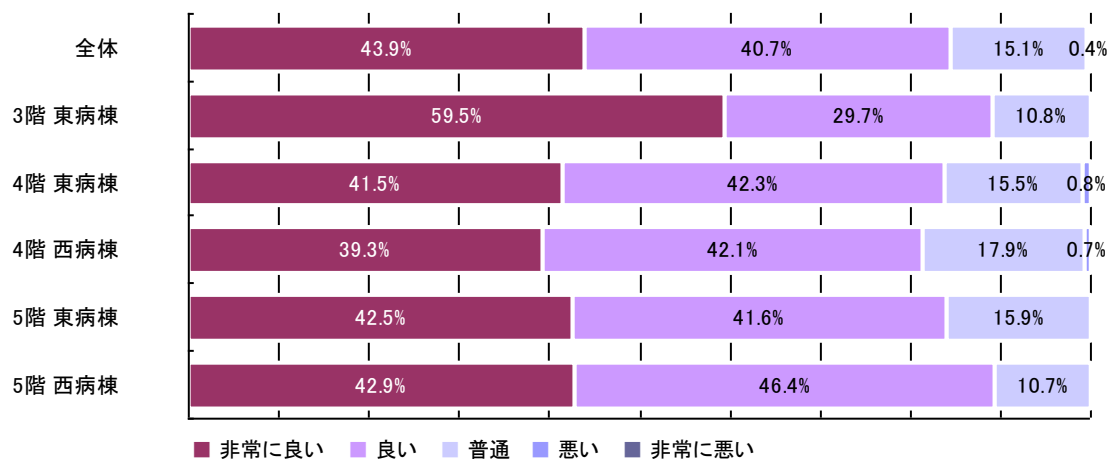
### 【医師】



### 【看護師】

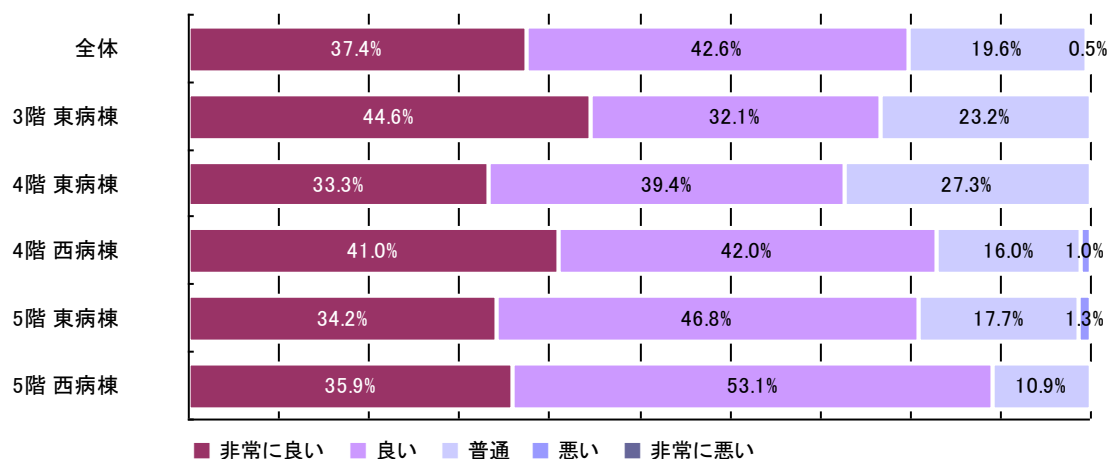


### 【看護補助員】

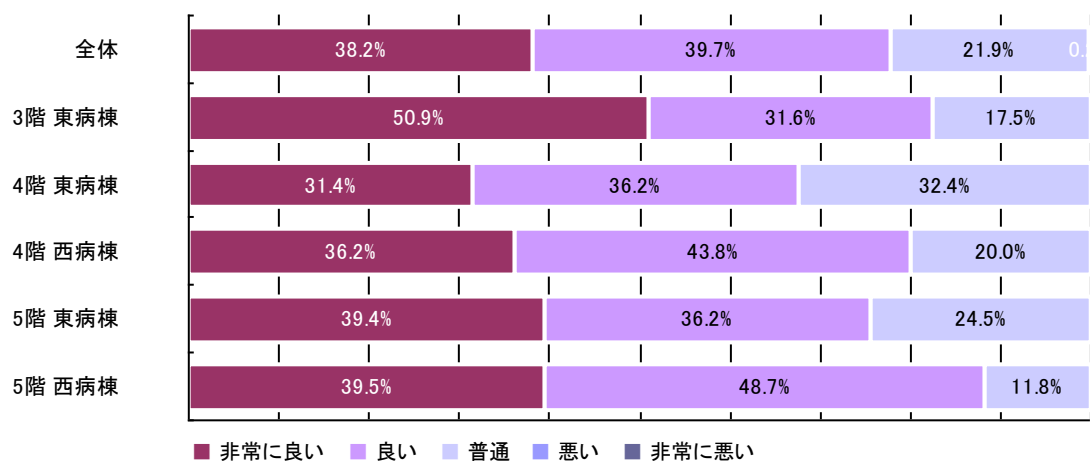


# アンケート集計結果

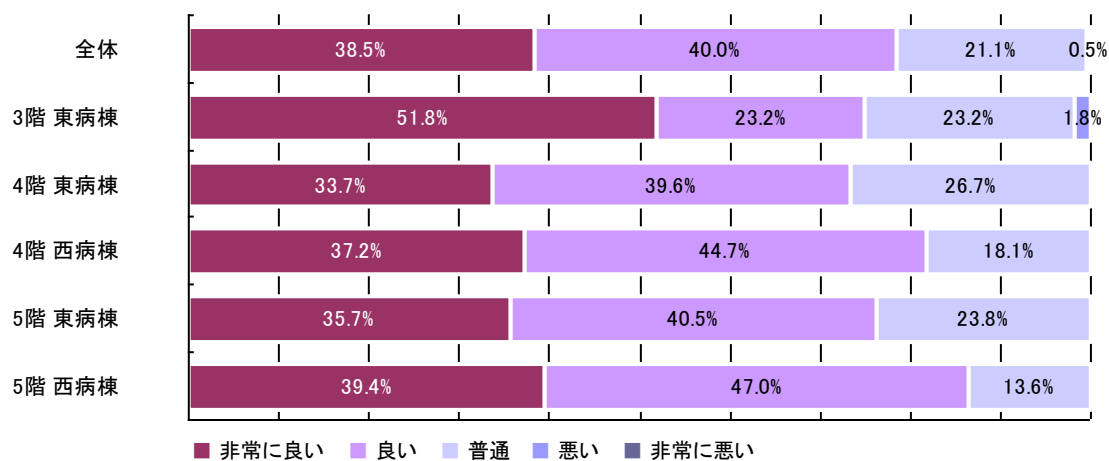
## 【薬剤師】



## 【検査技師】

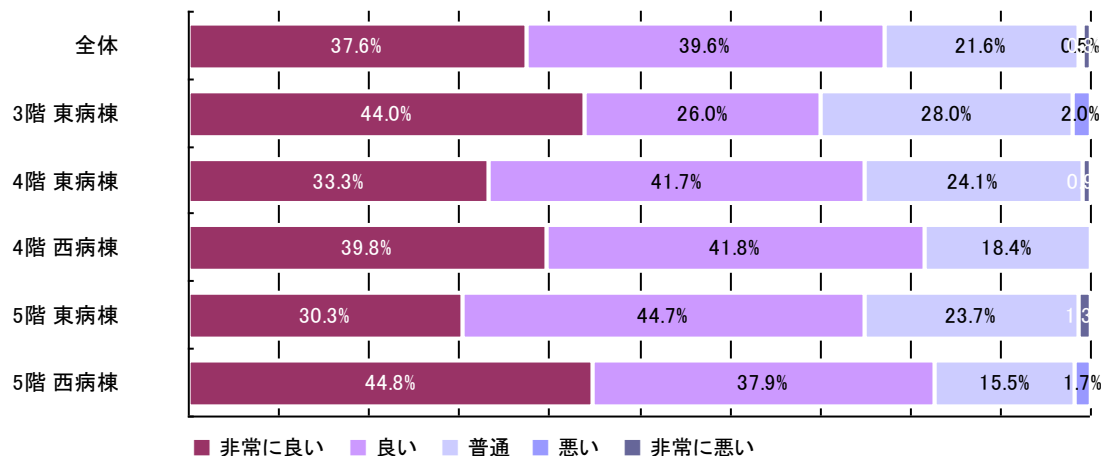


## 【放射線技師】

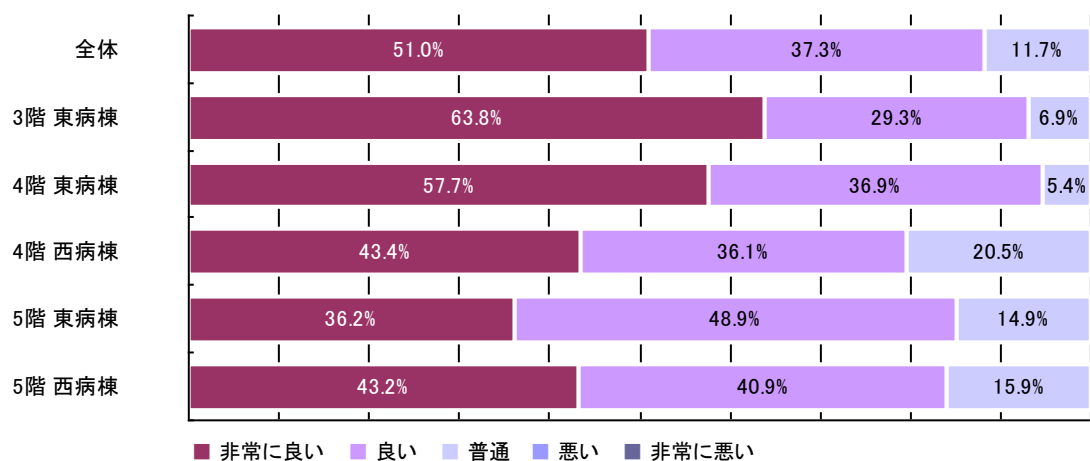


# アンケート集計結果

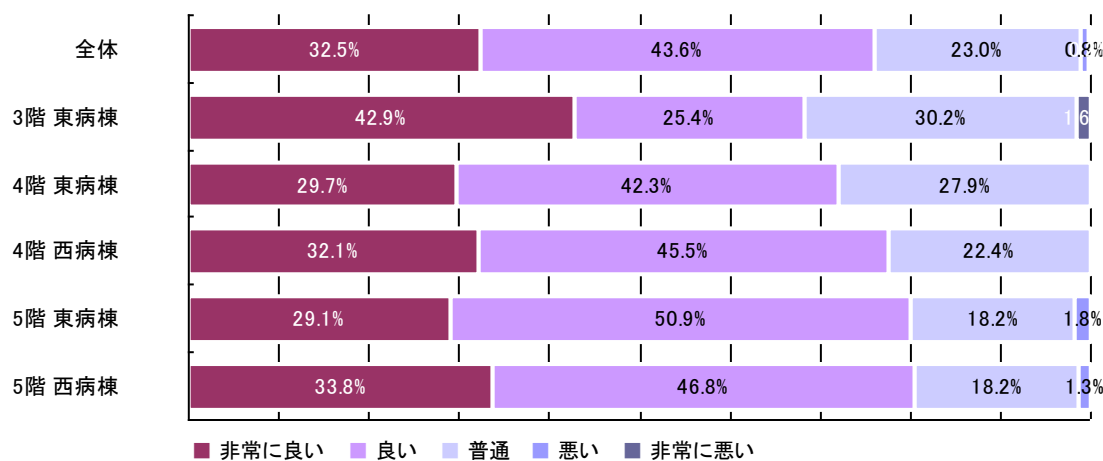
## 【栄養士】



## 【リハビリテーション技師】

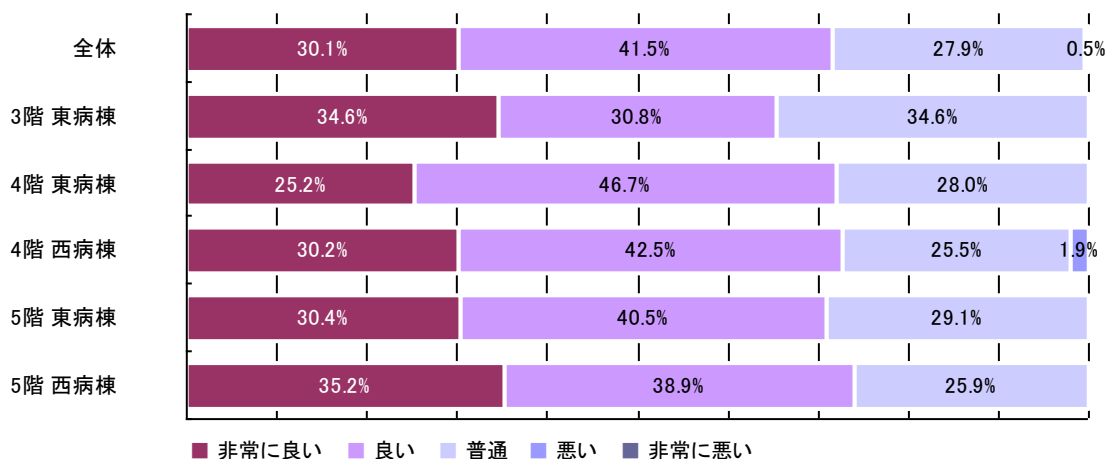


## 【受付の職員】

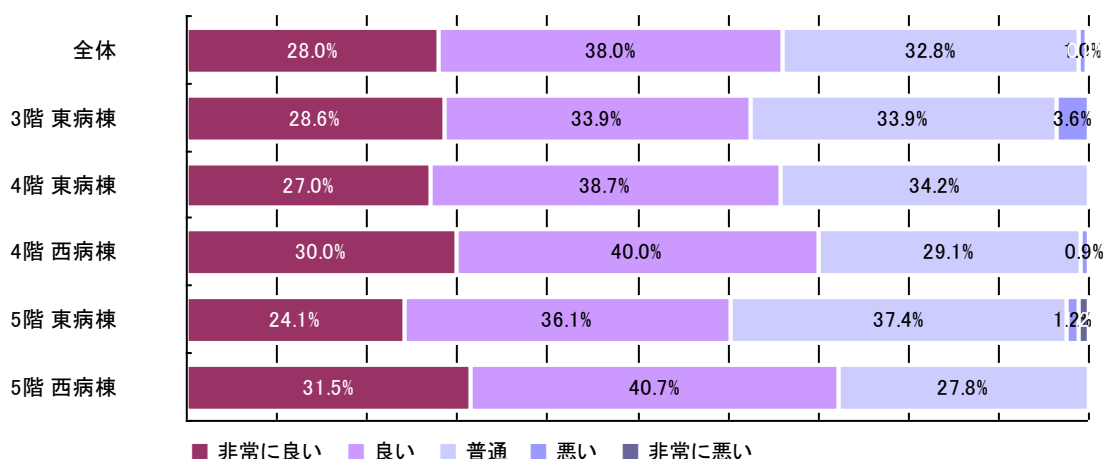


# アンケート集計結果

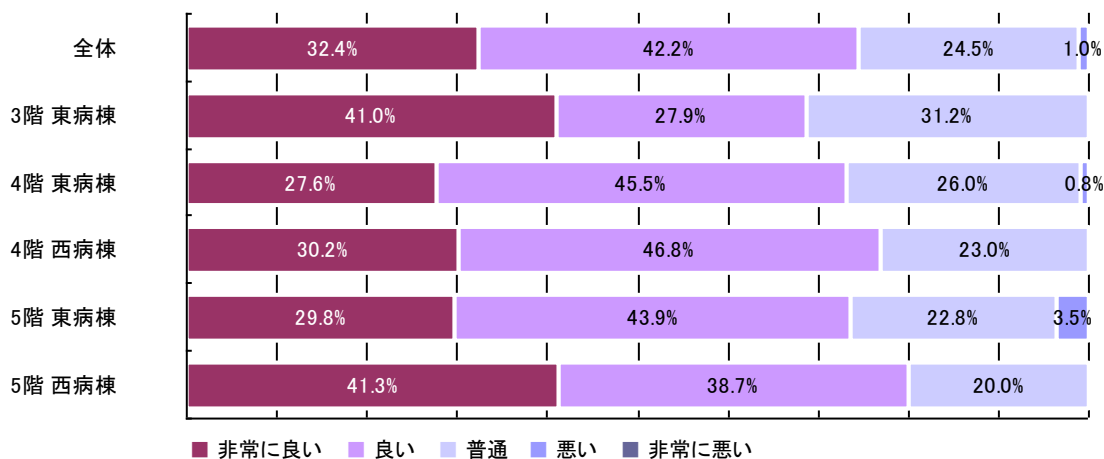
## 【警備員】



## 【テナント関係(売店等)】



## 【清掃関係】

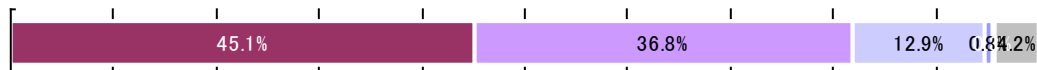


# アンケート集計結果

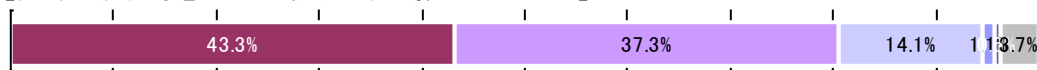
## 診療内容や診療・検査に関する説明はいかがでしたか。

	平均	非常に良い		良い		普通		悪い		非常に悪い		回答なし	
医師の診療内容は満足できるものでしたか	4.3	301	45.1%	246	36.8%	86	12.9%	5	0.7%	2	0.3%	28	4.2%
医師は病状等をきちんと説明し、理解できましたか	4.3	289	43.3%	249	37.3%	94	14.1%	7	1.0%	4	0.6%	25	3.7%
看護師の対応は適切でしたか	4.3	282	42.2%	269	40.3%	89	13.3%	5	0.7%	3	0.4%	20	3.0%
看護内容や検査の説明は理解できましたか	4.2	251	37.6%	246	36.8%	119	17.8%	3	0.4%	1	0.1%	48	7.2%
薬剤師の説明は適切でしたか	4.1	148	22.2%	175	26.2%	110	16.5%	2	0.3%	1	0.1%	232	34.7%
栄養士の説明は適切でしたか	4.0	128	19.2%	146	21.9%	104	15.6%	1	0.1%	3	0.4%	286	42.8%

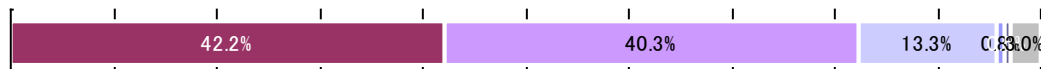
### 【医師の診療内容は満足できるものでしたか】



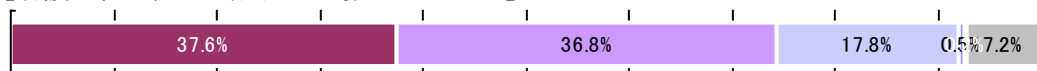
### 【医師は病状等をきちんと説明し、理解できましたか】



### 【看護師の対応は適切でしたか】



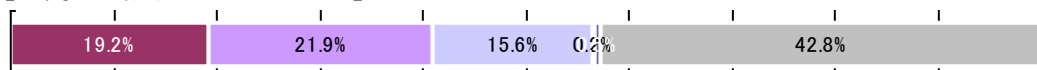
### 【看護内容や検査の説明は理解できましたか】



### 【薬剤師の説明は適切でしたか】



### 【栄養士の説明は適切でしたか】

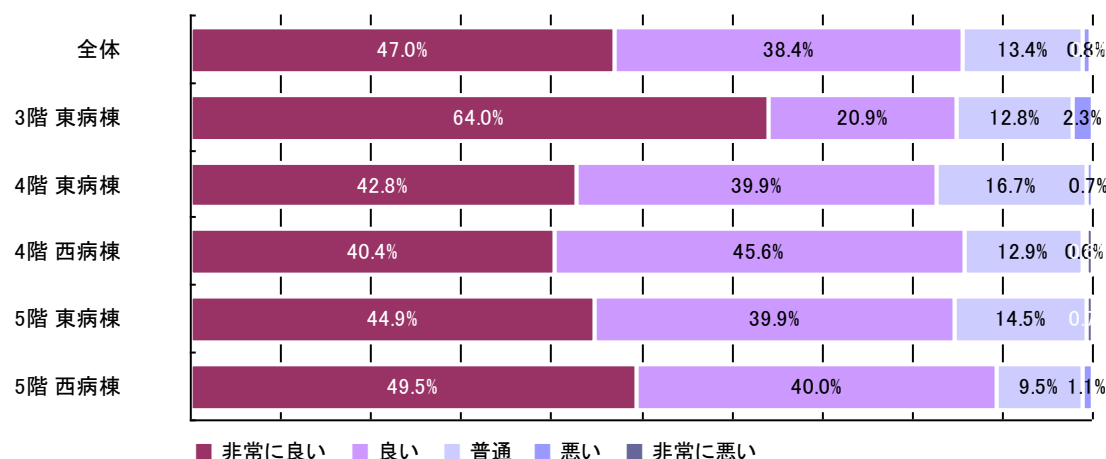


■ 非常に良い ■ 良い ■ 普通 ■ 悪い ■ 非常に悪い ■ 回答なし

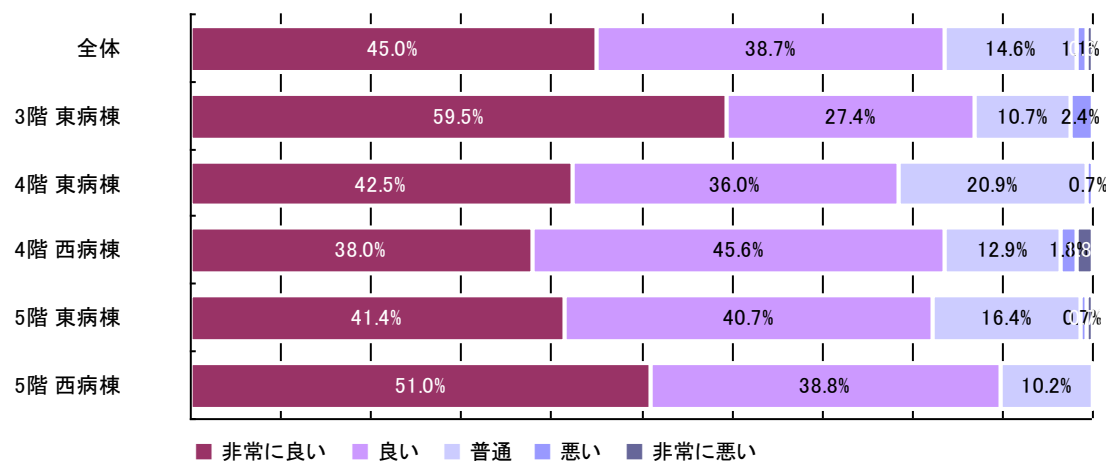
# アンケート集計結果

## 病棟別

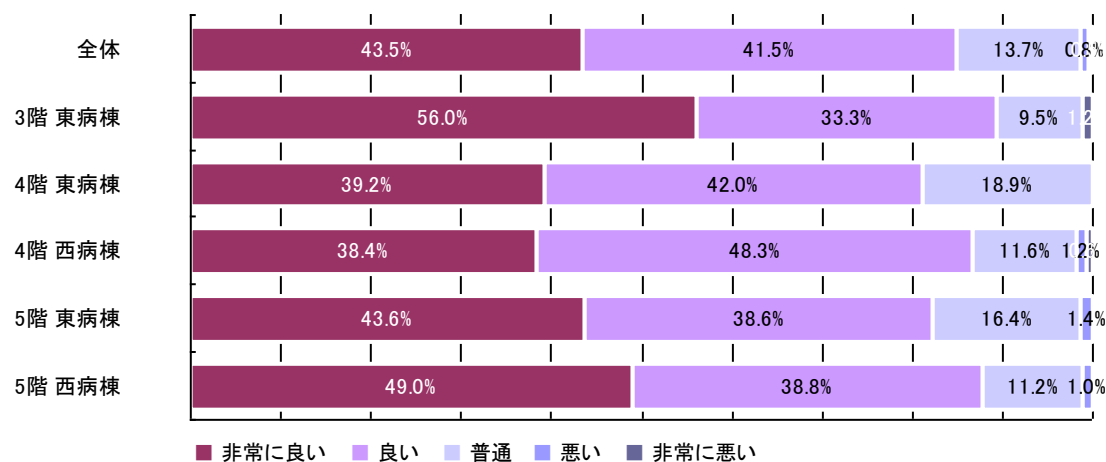
【医師の診療内容は満足できるものでしたか】



【医師は病状等をきちんと説明し、理解できましたか】



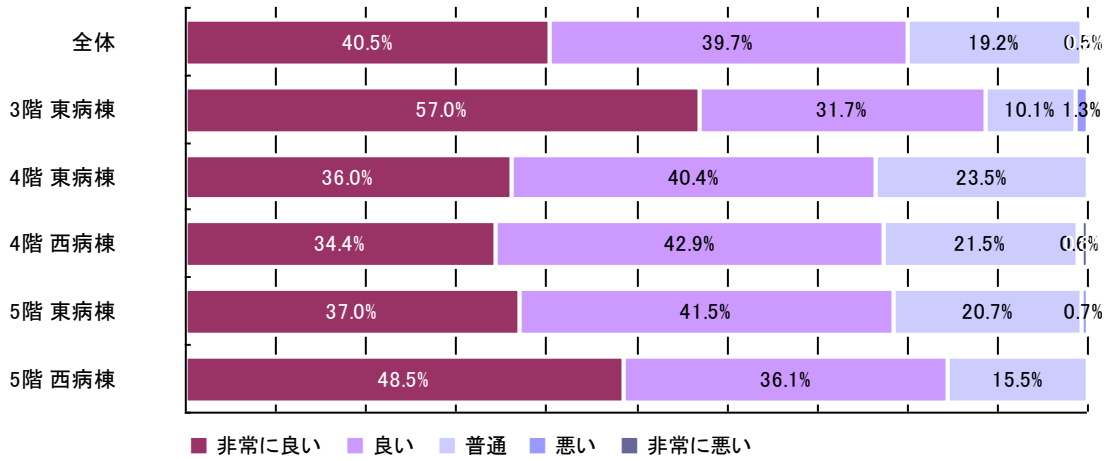
【看護師の対応は適切でしたか】



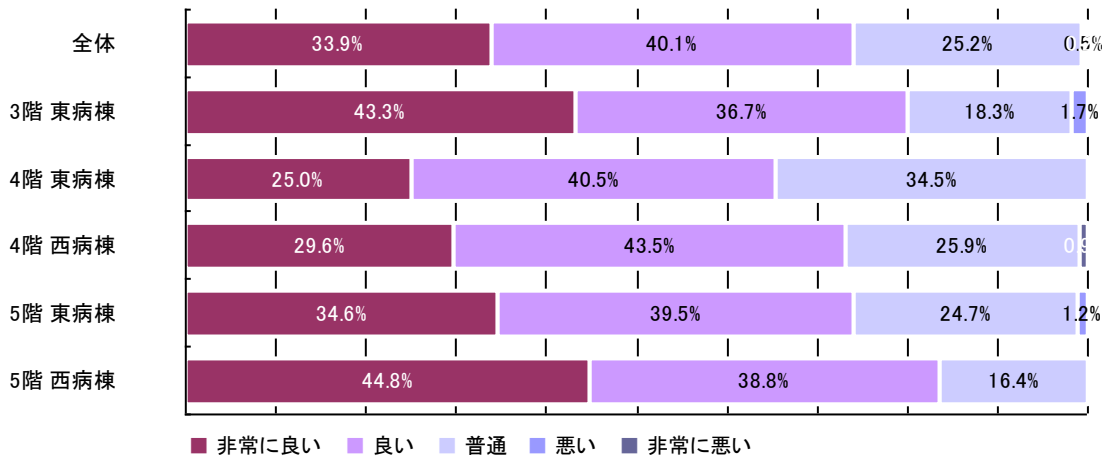


# アンケート集計結果

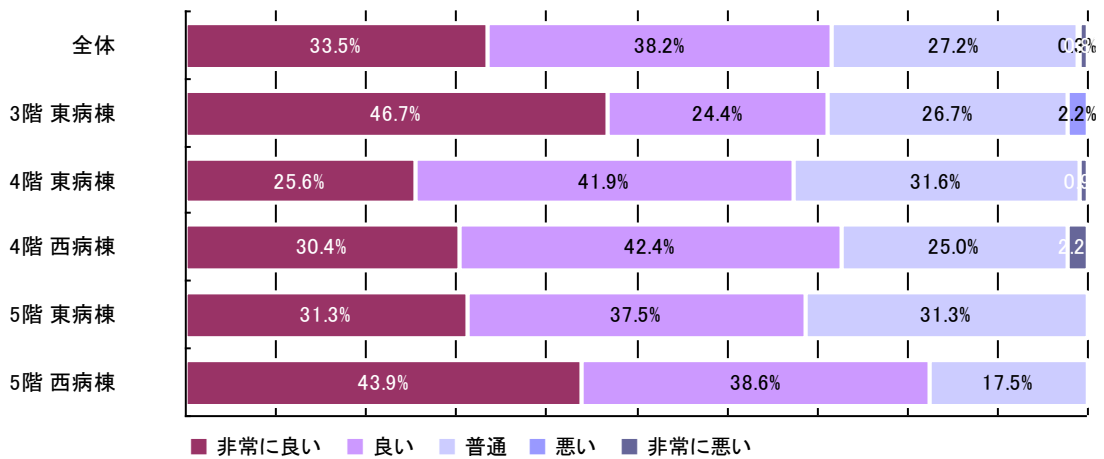
## 【看護内容や検査の説明は理解できましたか】



## 【薬剤師の説明は適切でしたか】



## 【栄養士説明は適切でしたか】

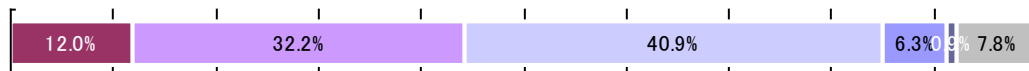


# アンケート集計結果

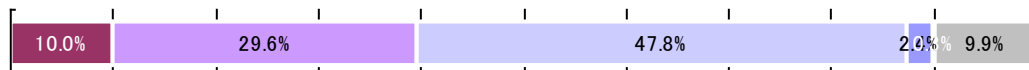
## 食事はいかがでしたか。

	平均	非常に良い		良い		普通		悪い		非常に悪い		回答なし	
食事の味はいかがでしたか	3.5	80	12.0%	215	32.2%	273	40.9%	42	6.3%	6	0.9%	52	7.8%
食事の量はいかがでしたか	3.5	67	10.0%	198	29.6%	319	47.8%	16	2.4%	2	0.3%	66	9.9%

### 【食事の味はいかがでしたか】



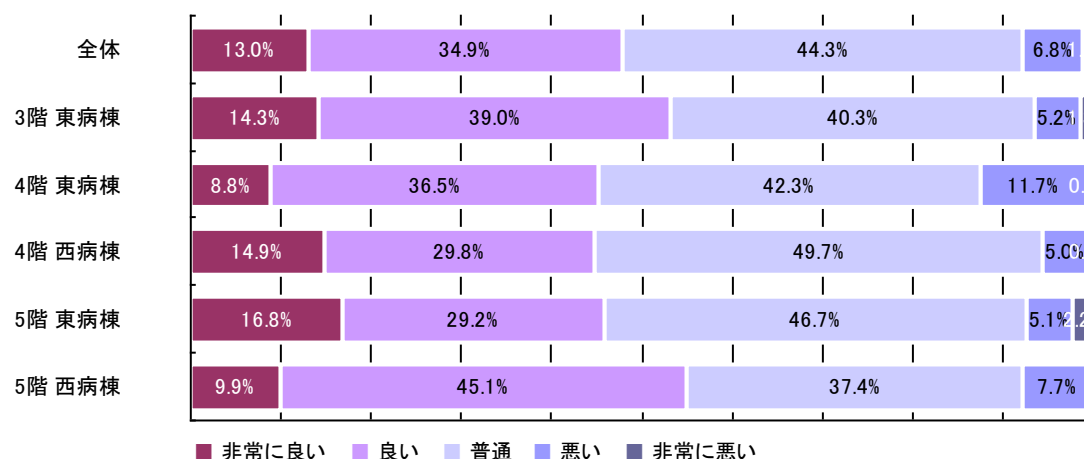
### 【食事の量はいかがでしたか】



■ 非常に良い ■ 良い ■ 普通 ■ 悪い ■ 非常に悪い ■ 回答なし

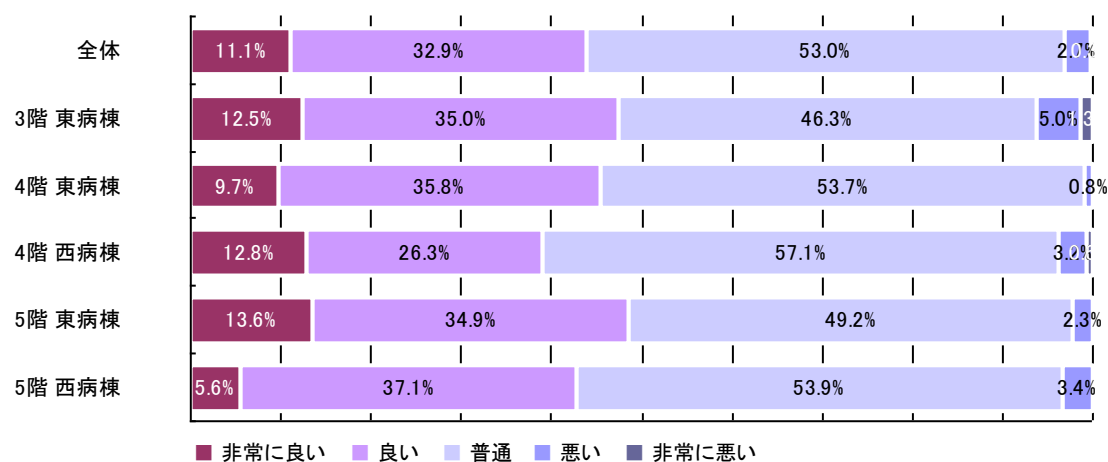
## 病棟別

### 【食事の味はいかがでしたか】



■ 非常に良い ■ 良い ■ 普通 ■ 悪い ■ 非常に悪い

### 【食事の量はいかがでしたか】



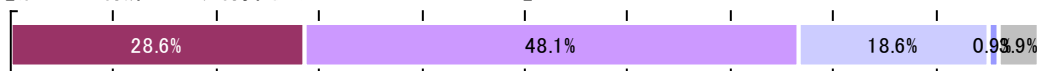
■ 非常に良い ■ 良い ■ 普通 ■ 悪い ■ 非常に悪い

# アンケート集計結果

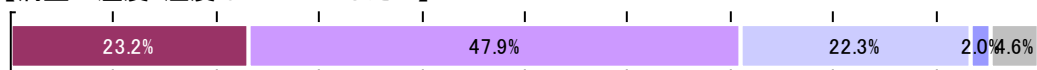
## 施設や療養環境はいかがでしたか。

	平均	非常に良い		良い		普通		悪い		非常に悪い		回答なし	
病室の清潔さや、清掃状況はいかがでしたか	4.1	191	28.6%	321	48.1%	124	18.6%	6	0.9%	0	0.0%	26	3.9%
病室の温度・湿度はいかがでしたか	4.0	155	23.2%	320	47.9%	149	22.3%	13	1.9%	0	0.0%	31	4.6%
トイレの清潔さ、清掃状況はいかがでしたか	4.1	188	28.1%	295	44.2%	135	20.2%	8	1.2%	1	0.1%	41	6.1%

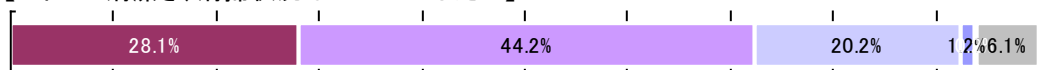
### 【病室の清潔さや、清掃状況はいかがでしたか】



### 【病室の温度・湿度はいかがでしたか】



### 【トイレの清潔さ、清掃状況はいかがでしたか】

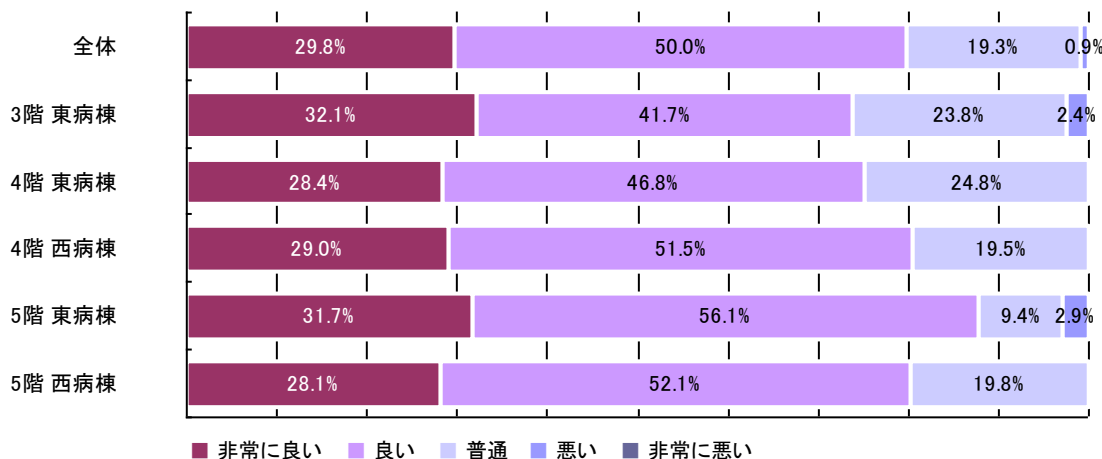


■ 非常に良い
 ■ 良い
 ■ 普通
 ■ 悪い
 ■ 非常に悪い
 ■ 回答なし

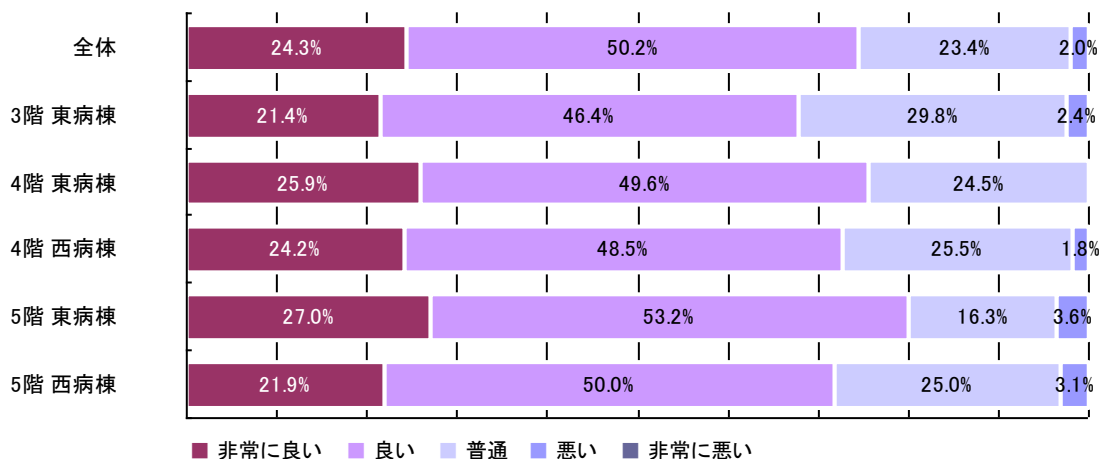
# アンケート集計結果

## 病棟別

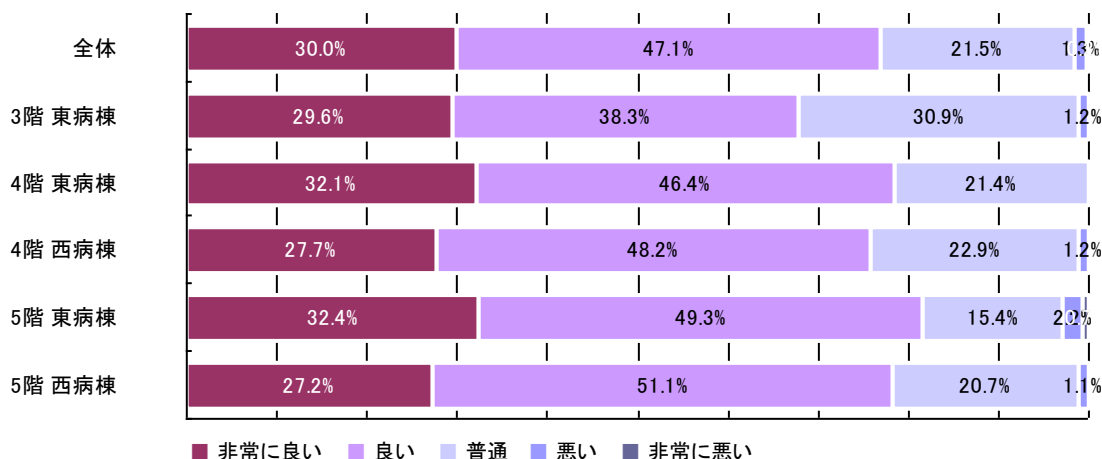
### 【病室の清潔さや、清掃状況はいかがでしたか】



### 【病室の温度・湿度はいかがでしたか】



### 【トイレの清潔さ、清掃状況はいかがでしたか】



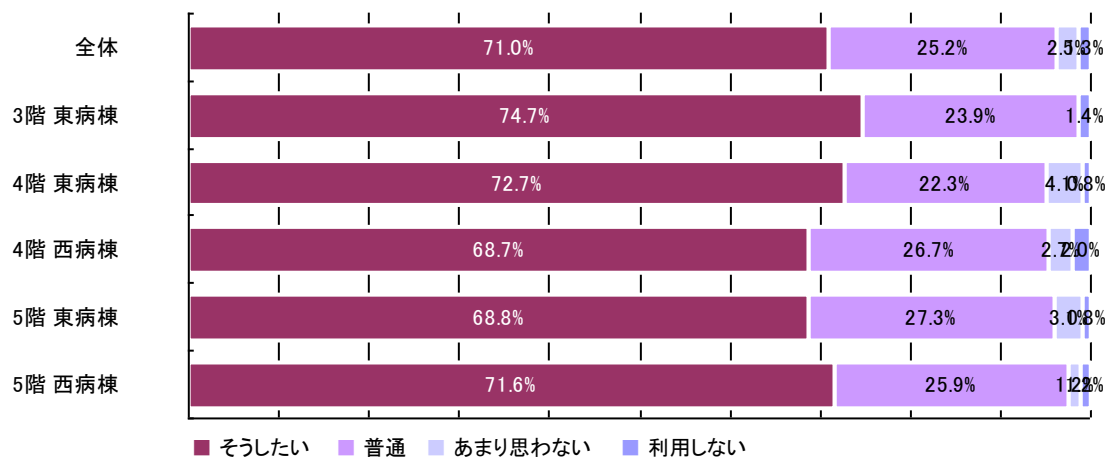
# アンケート集計結果

次に入院する時は、当院を利用したいと思いますか。

平均	そうしたい	普通	あまり思わない	利用しない	回答なし
3.7	397 59.4%	141 21.1%	14 2.1%	7 1.0%	109 16.3%



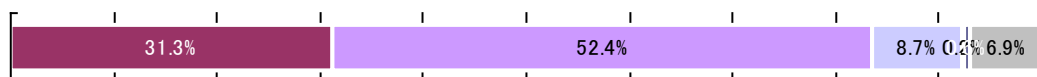
## 病棟別



# アンケート集計結果

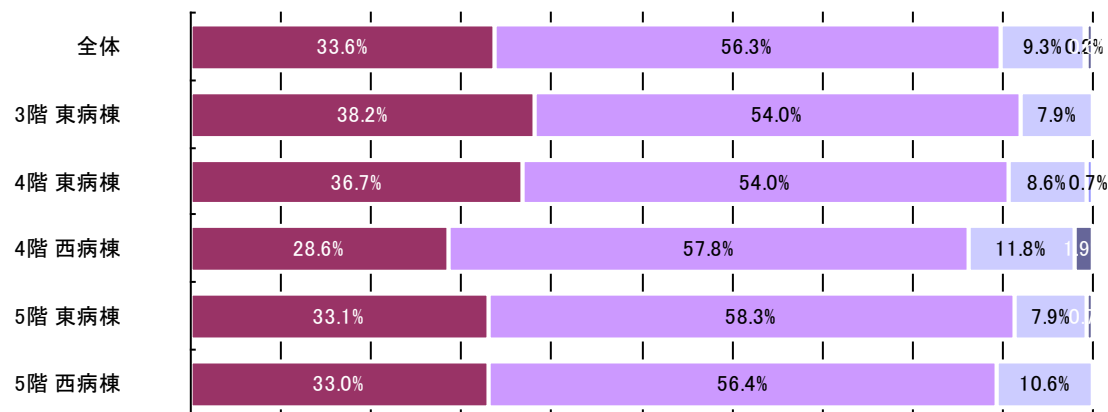
あなたは、「この病院にきてよかった」と思われましたか。

平均	非常によかった		よかった		どちらとも言えない		悪かった		非常に悪かった		回答なし	
4.2	209	31.3%	350	52.4%	58	8.7%	1	0.1%	4	0.6%	46	6.9%



■ 非常によかった ■ よかった ■ どちらとも言えない ■ 悪かった ■ 非常に悪かった ■ 回答なし

## 病棟別



■ 非常によかった ■ よかった ■ どちらとも言えない ■ 悪かった ■ 非常に悪かった

# アンケート集計結果

## 当院について「特に改善が必要」と思われる項目

患者さまの話しをよく聞く	28	患者さまの意思の尊重	19	プライバシーへの配慮	14
病状説明	40	診断・治療に関する情報提供	25	手続きの説明	8
診療態度	6	接遇態度	14	言葉遣い	14
身だしなみ	4	医療技術	4	看護ケア	10
診断・治療機器	1	診察室	2	病室	12
面会時間	1	入院までの待ち時間	14	食事・食堂	7
禁煙対策	2	トイレ	11	インターネット接続環境	31
医療費の金額	10	室料	4	案内等の表示	0
その他	28				

