

アンケート集計結果

集計期間 2019/04/01 ~ 2020/03/31

集計数 744

集計条件 性別:全て
 年齢:—
 退院時の診療科名:—
 退院時の病棟:—
 Q1:—
 Q1 タグ:—
 Q2:—/—/—/—/—/—/—/—/—/—/—/—/—/—/—/—
 Q3:—/—/—/—/—/—/—
 Q4:—/—
 Q5:—/—/—
 Q6:—
 Q6 タグ:—
 Q7 タグ:—
 Q8:—
 Q8 タグ:—
 Q9 タグ:—
 入力者名:—

性別	
男	334
女	339
回答なし	71
計	744

年齢	
回答なし	34
0～9歳	11
10～19歳	9
20～29歳	10
30～39歳	2
40～49歳	28
50～59歳	52
60～69歳	104
70～79歳	241
80歳～	253
計	744

診療科			
循環器内科	42	整形外科	151
消化器内科	57	産婦人科	
腎臓内科	12	形成外科	5
内分泌・代謝科	6	脳神経外科	33
血液・リウマチ膠原病科		皮膚科	11
呼吸器内科	37	泌尿器科	34
脳神経内科	12	眼科	3
高齢医学科	26	耳鼻いんこう科	12
総合診療科	67	リハビリテーション科	6
心身医学科		放射線科	
小児科	13	歯科口腔外科	5
一般・消化器外科	57	麻酔科	
胸部心臓血管外科	14	回答なし	138

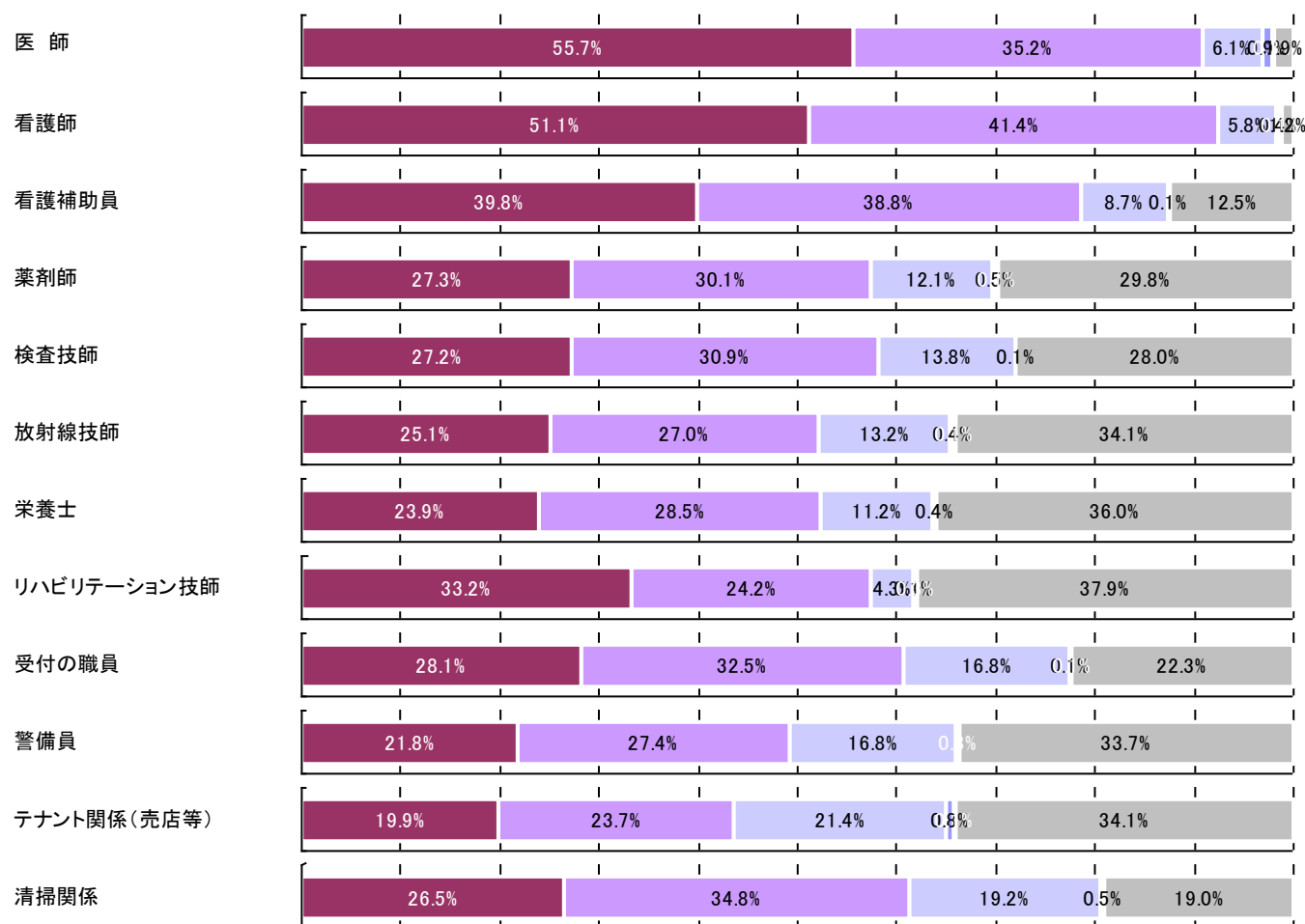
当院にご入院された理由をお教えてください。

a 救急車で搬送された	88	11.8%
b かかりつけの病院・医院からの紹介(近くの病院・医院)	126	16.9%
c 自分で当院の外来に受診し、診療や検査の結果入院となった	282	37.9%
d その他	46	6.2%
e 回答なし	202	27.2%

アンケート集計結果

職員の対応・態度はいかがでしたか。

	平均	非常に良い		良い		普通		悪い		非常に悪い		回答なし	
医師	4.5	414	55.6%	262	35.2%	45	6.0%	7	0.9%	2	0.3%	14	1.9%
看護師	4.4	380	51.1%	308	41.4%	43	5.8%	3	0.4%	1	0.1%	9	1.2%
看護補助員	4.4	296	39.8%	289	38.8%	65	8.7%	1	0.1%	0	0.0%	93	12.5%
薬剤師	4.2	203	27.3%	224	30.1%	90	12.1%	4	0.5%	1	0.1%	222	29.8%
検査技師	4.2	202	27.2%	230	30.9%	103	13.8%	1	0.1%	0	0.0%	208	28.0%
放射線技師	4.2	187	25.1%	201	27.0%	98	13.2%	3	0.4%	1	0.1%	254	34.1%
栄養士	4.2	178	23.9%	212	28.5%	83	11.2%	3	0.4%	0	0.0%	268	36.0%
リハビリテーション技師	4.4	247	33.2%	180	24.2%	32	4.3%	1	0.1%	2	0.3%	282	37.9%
受付の職員	4.1	209	28.1%	242	32.5%	125	16.8%	1	0.1%	1	0.1%	166	22.3%
警備員	4.1	162	21.8%	204	27.4%	125	16.8%	0	0.0%	2	0.3%	251	33.7%
テナント関係(売店等)	3.9	148	19.9%	176	23.7%	159	21.4%	6	0.8%	1	0.1%	254	34.1%
清掃関係	4.1	197	26.5%	259	34.8%	143	19.2%	4	0.5%	0	0.0%	141	19.0%

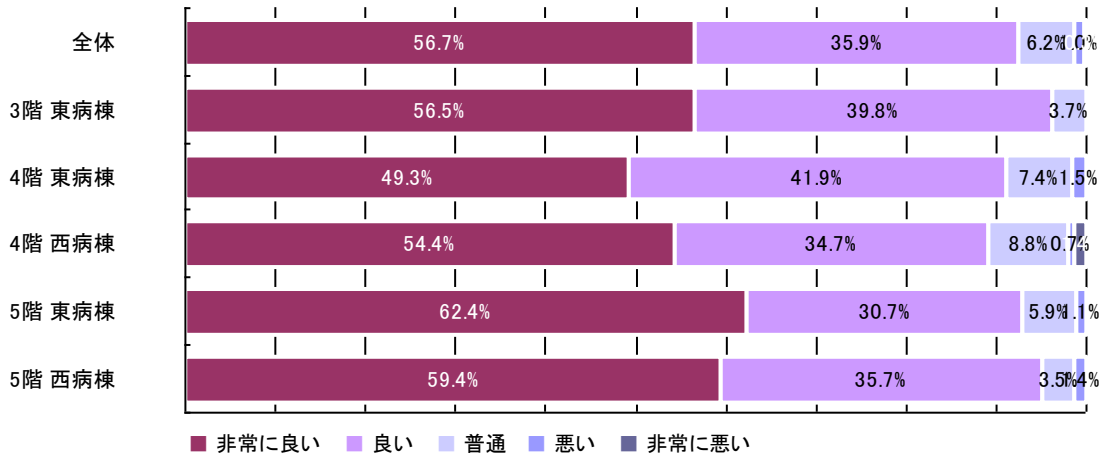


■ 非常に良い ■ 良い ■ 普通 ■ 悪い ■ 非常に悪い ■ 回答なし

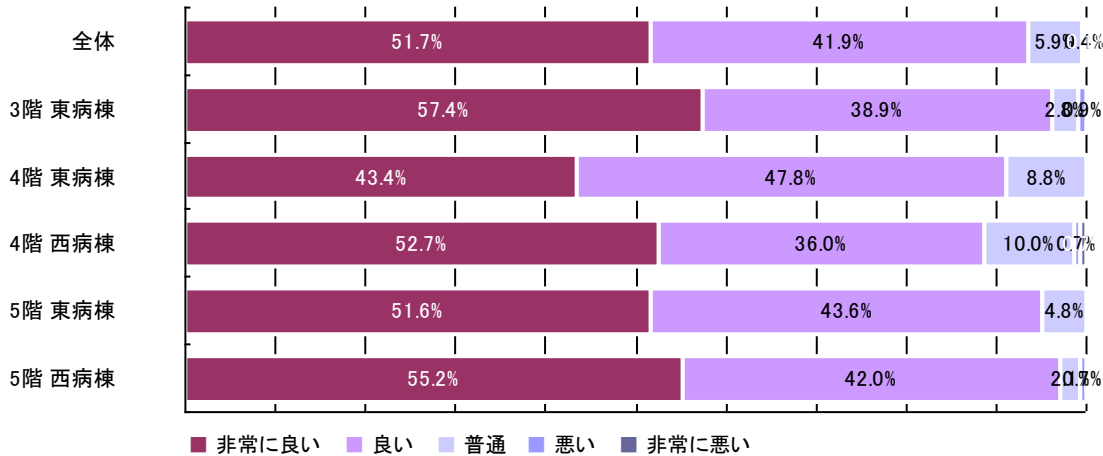
アンケート集計結果

病棟別

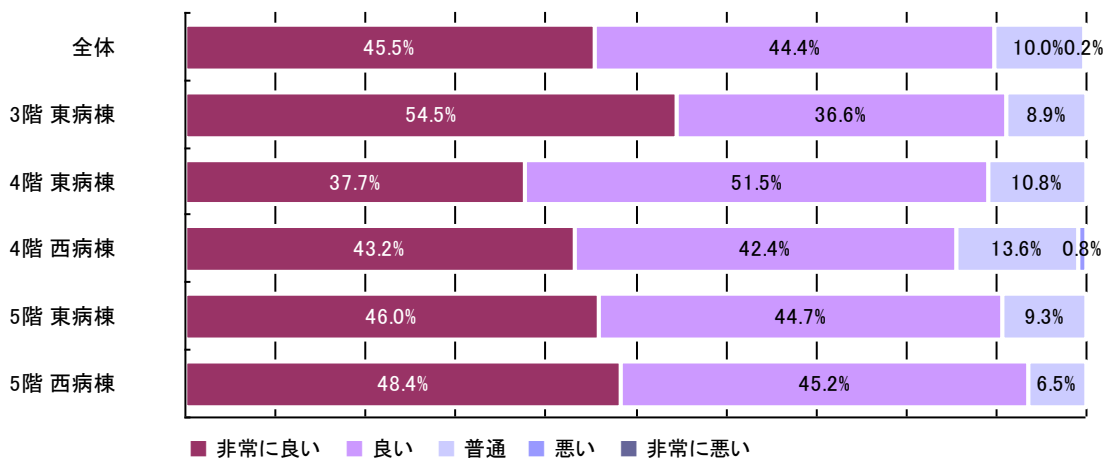
【医師】



【看護師】

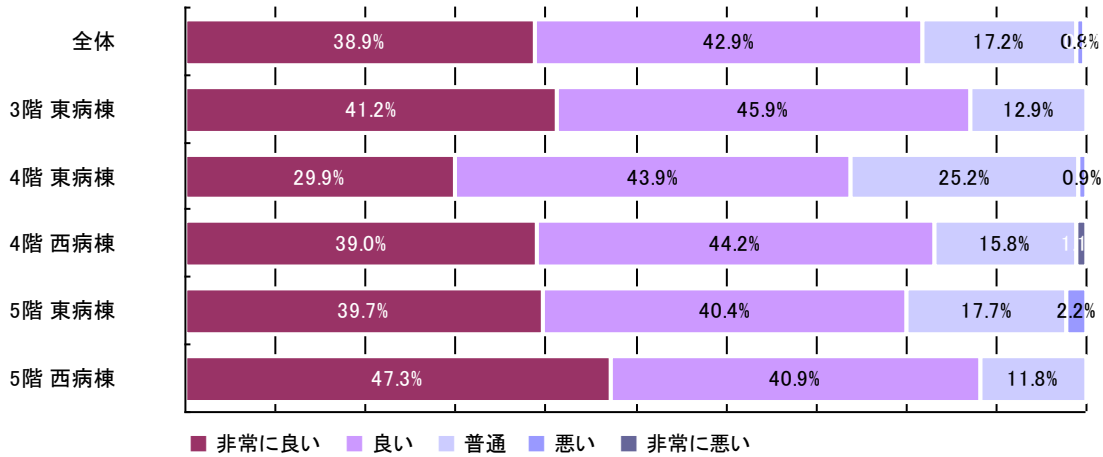


【看護補助員】

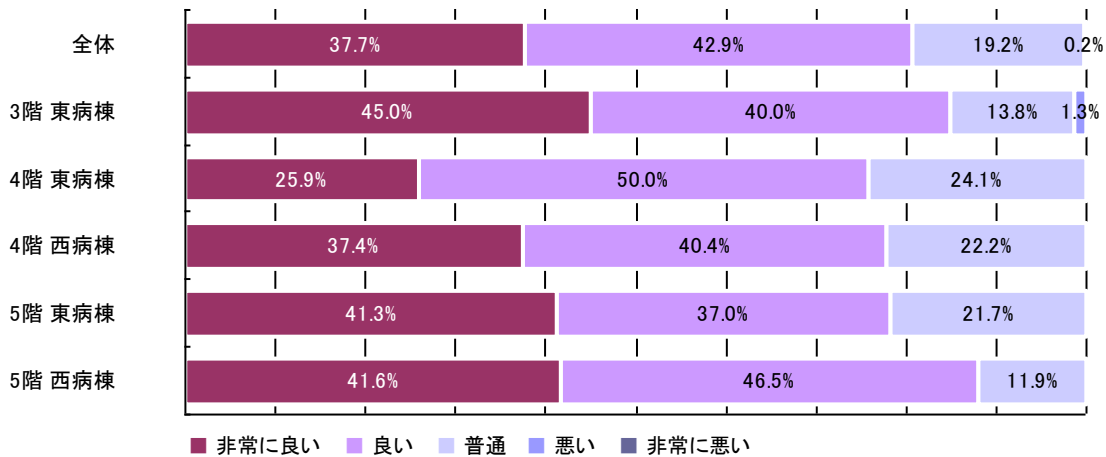


アンケート集計結果

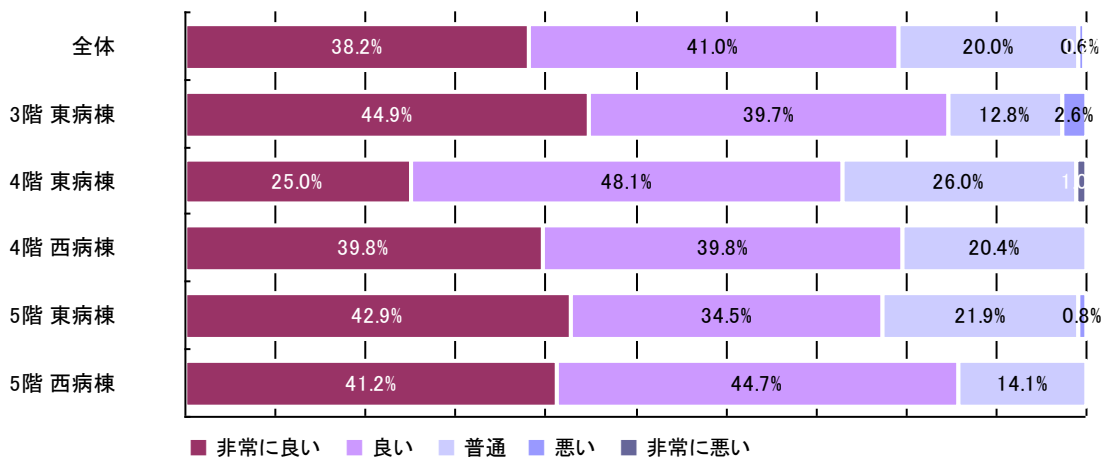
【薬剤師】



【検査技師】

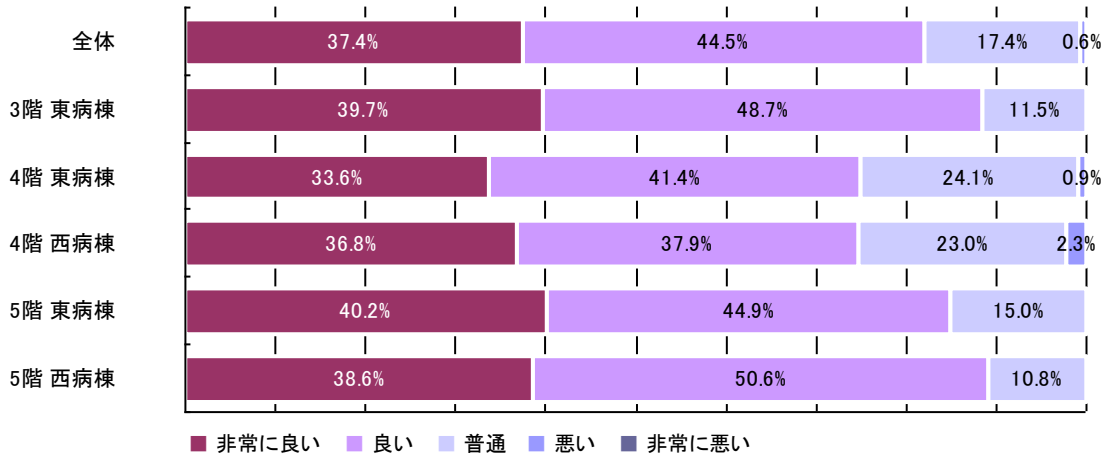


【放射線技師】

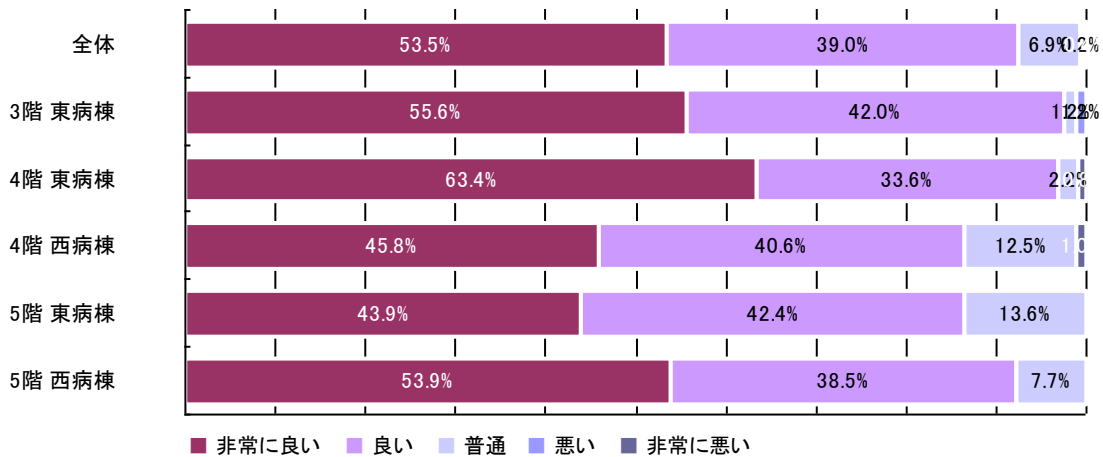


アンケート集計結果

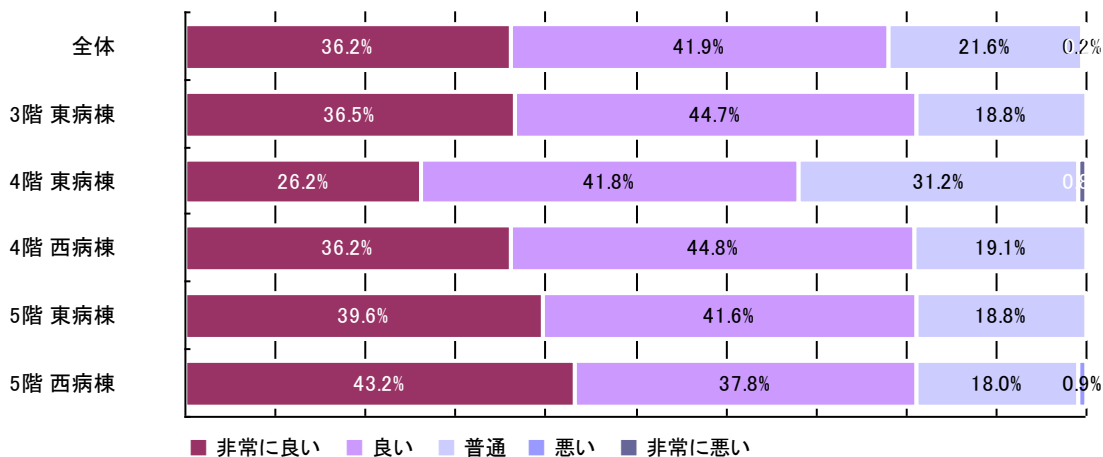
【栄養士】



【リハビリテーション技師】

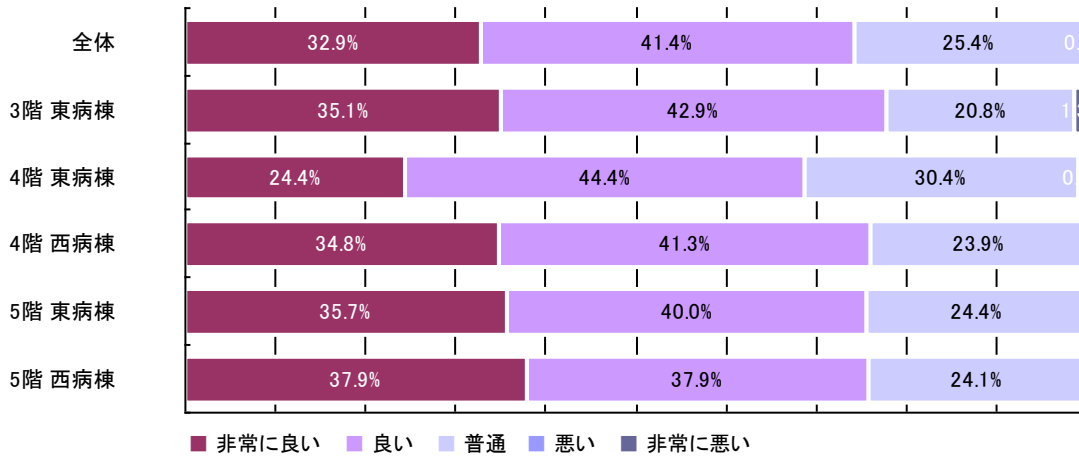


【受付の職員】

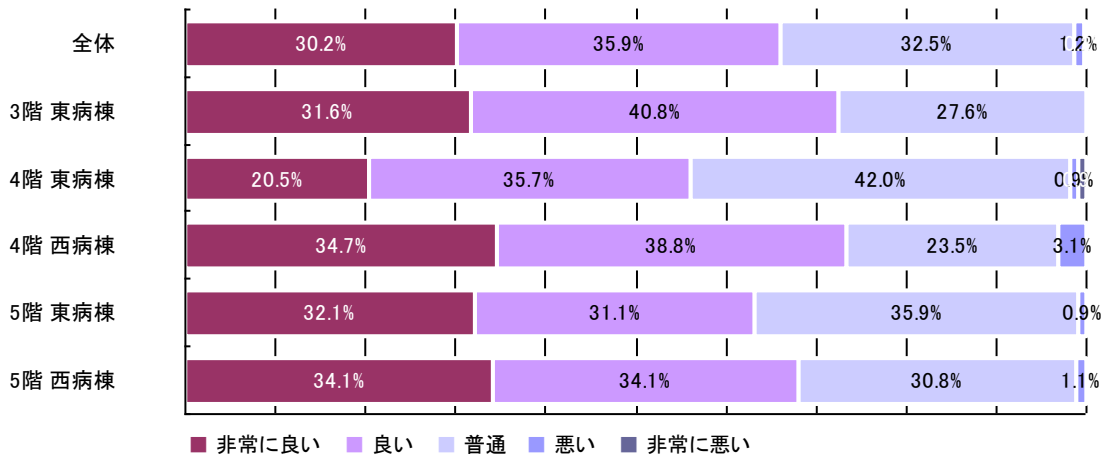


アンケート集計結果

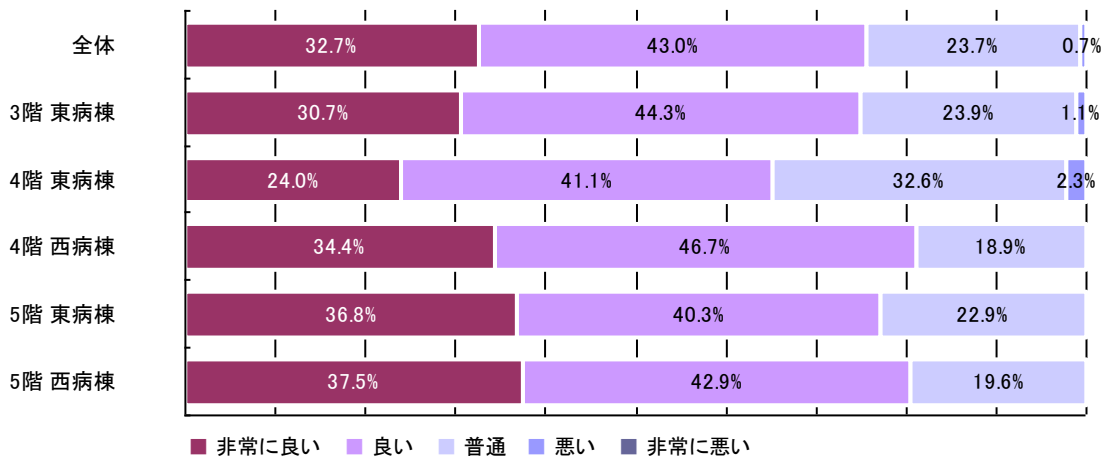
【警備員】



【テナント関係(売店等)】



【清掃関係】



アンケート集計結果

診療内容や診療・検査に関する説明はいかがでしたか。

	平均	非常に良い		良い		普通		悪い		非常に悪い		回答なし	
医師の診療内容は満足できるものでしたか	4.4	370	49.7%	264	35.5%	80	10.8%	5	0.7%	3	0.4%	22	3.0%
医師は病状等をきちんと説明し、理解できましたか	4.4	353	47.4%	277	37.2%	79	10.6%	5	0.7%	1	0.1%	29	3.9%
看護師の対応は適切でしたか	4.4	333	44.8%	323	43.4%	60	8.1%	2	0.3%	1	0.1%	25	3.4%
看護内容や検査の説明は理解できましたか	4.3	279	37.5%	315	42.3%	89	12.0%	2	0.3%	1	0.1%	58	7.8%
薬剤師の説明は適切でしたか	4.2	184	24.7%	222	29.8%	91	12.2%	2	0.3%	1	0.1%	244	32.8%
栄養士の説明は適切でしたか	4.1	162	21.8%	185	24.9%	97	13.0%	3	0.4%	0	0.0%	297	39.9%

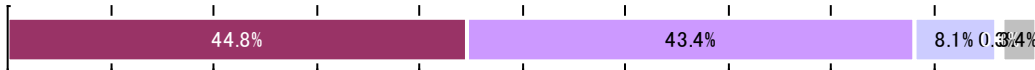
【医師の診療内容は満足できるものでしたか】



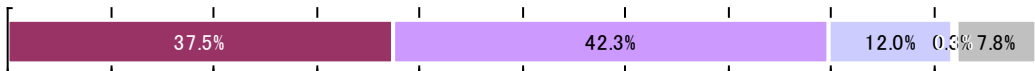
【医師は病状等をきちんと説明し、理解できましたか】



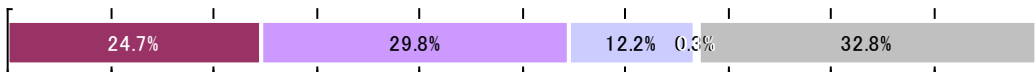
【看護師の対応は適切でしたか】



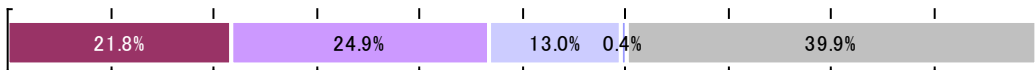
【看護内容や検査の説明は理解できましたか】



【薬剤師の説明は適切でしたか】



【栄養士の説明は適切でしたか】

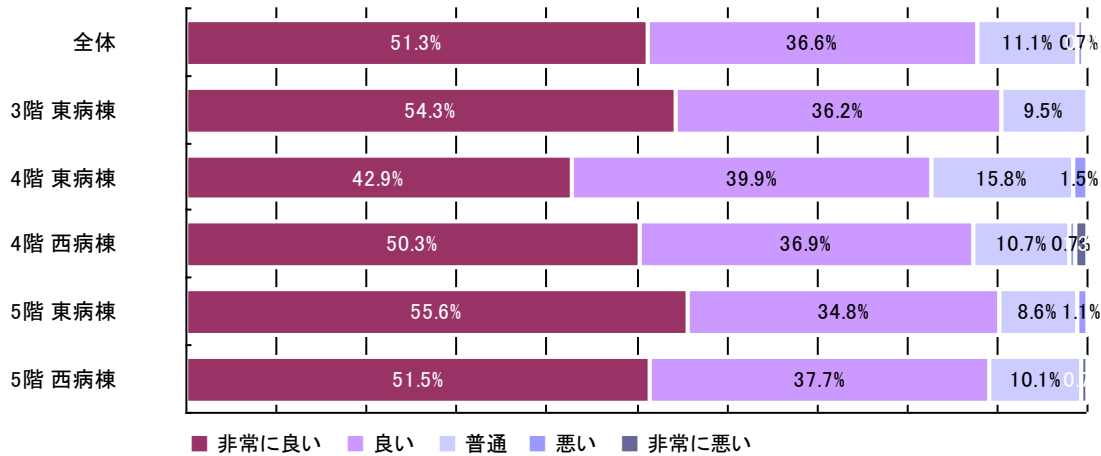


■ 非常に良い ■ 良い ■ 普通 ■ 悪い ■ 非常に悪い ■ 回答なし

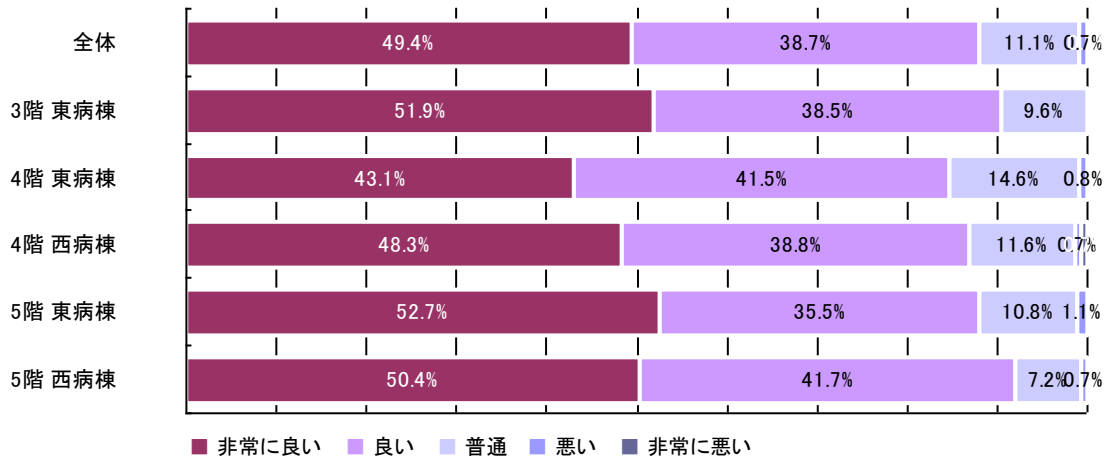
アンケート集計結果

病棟別

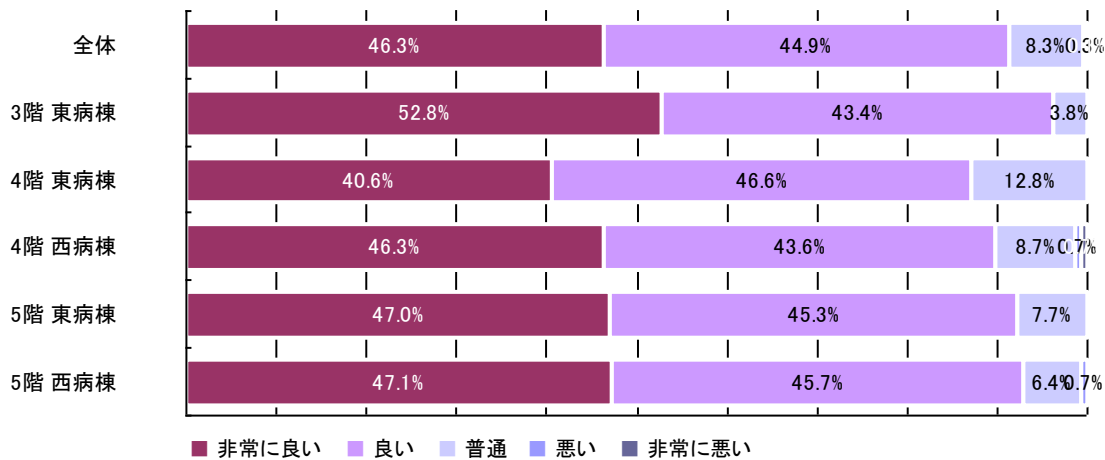
【医師の診療内容は満足できるものでしたか】



【医師は病状等をきちんと説明し、理解できましたか】

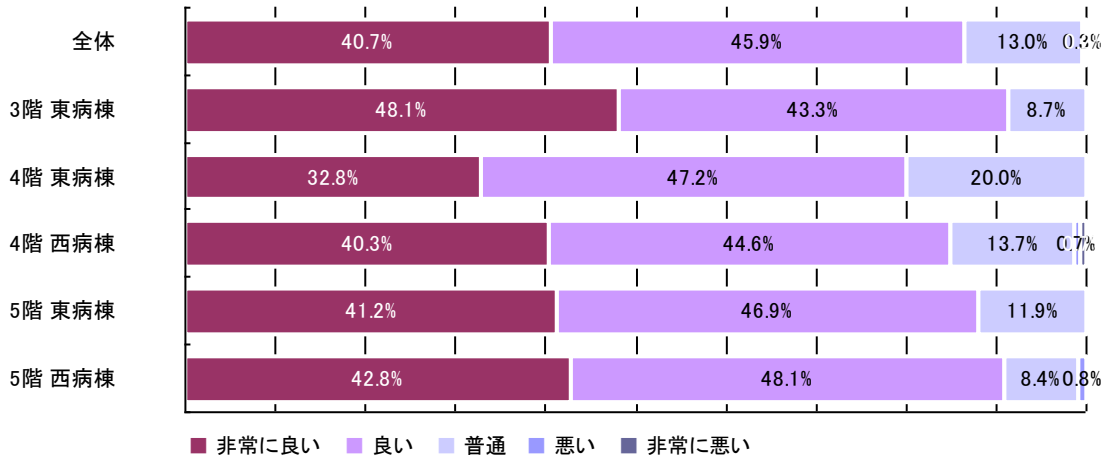


【看護師の対応は適切でしたか】

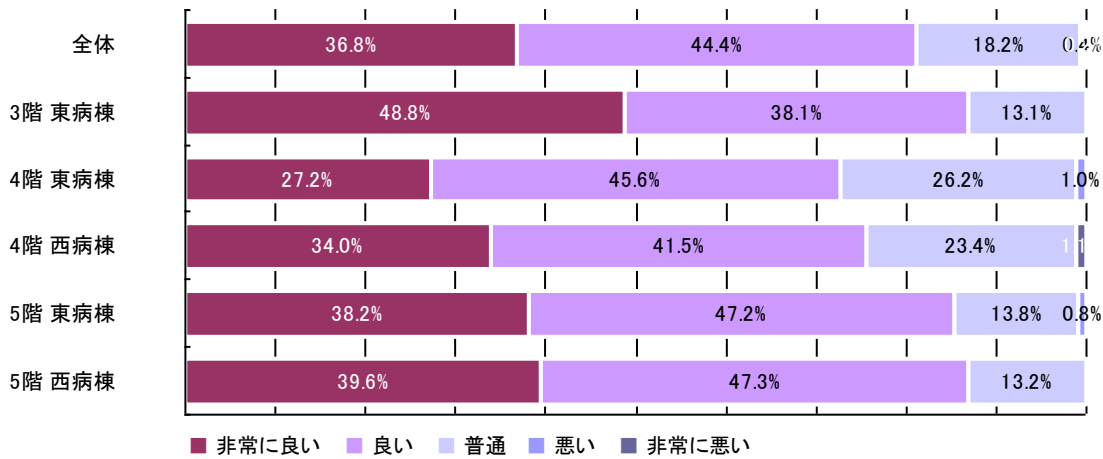


アンケート集計結果

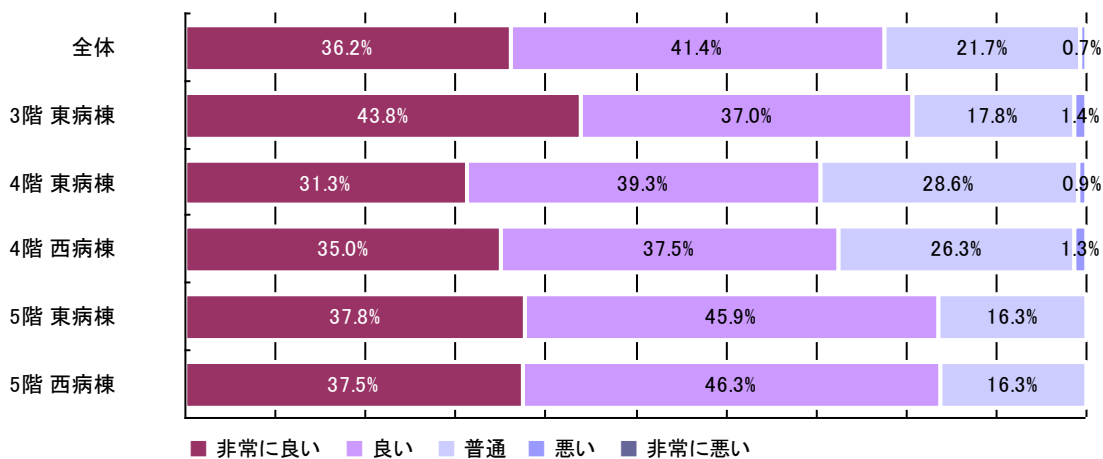
【看護内容や検査の説明は理解できましたか】



【薬剤師の説明は適切でしたか】



【栄養士の説明は適切でしたか】

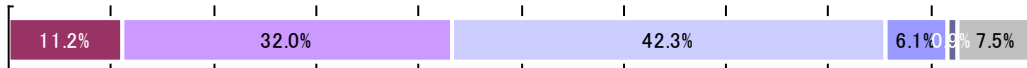


アンケート集計結果

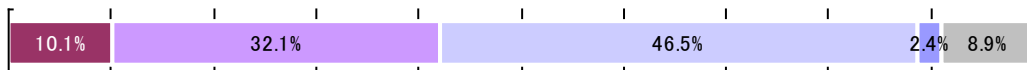
食事はいかがでしたか。

	平均	非常に良い	良い	普通	悪い	非常に悪い	回答なし
食事の味はいかがでしたか	3.5	83 11.2%	238 32.0%	315 42.3%	45 6.0%	7 0.9%	56 7.5%
食事の量はいかがでしたか	3.5	75 10.1%	239 32.1%	346 46.5%	18 2.4%	0 0.0%	66 8.9%

【食事の味はいかがでしたか】



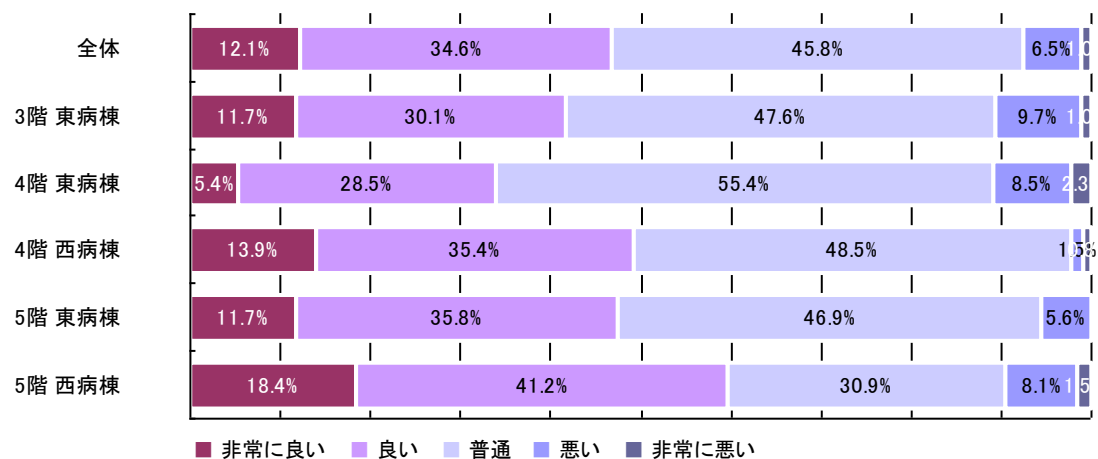
【食事の量はいかがでしたか】



■ 非常に良い ■ 良い ■ 普通 ■ 悪い ■ 非常に悪い ■ 回答なし

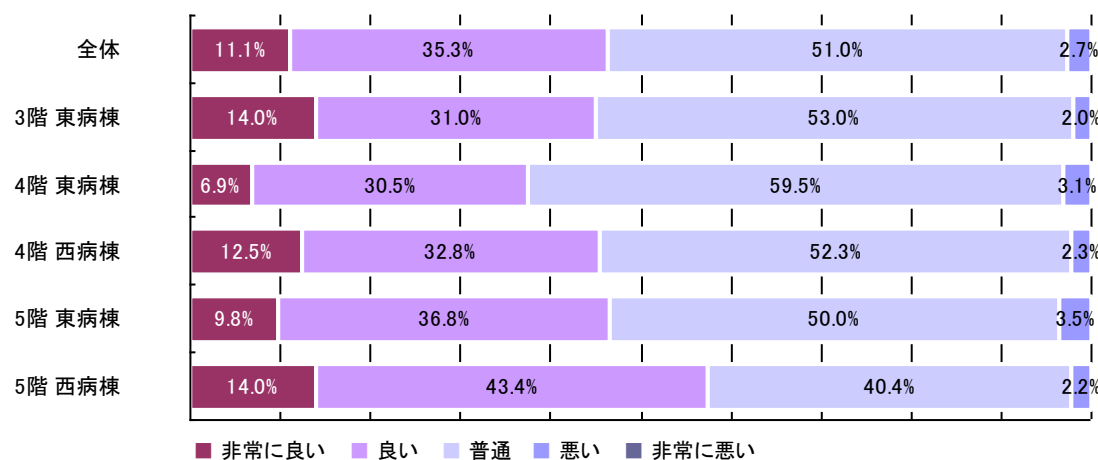
病棟別

【食事の味はいかがでしたか】



■ 非常に良い ■ 良い ■ 普通 ■ 悪い ■ 非常に悪い

【食事の量はいかがでしたか】



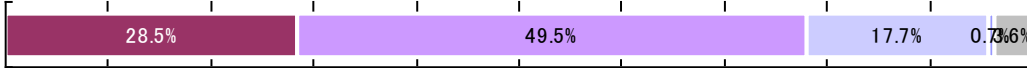
■ 非常に良い ■ 良い ■ 普通 ■ 悪い ■ 非常に悪い

アンケート集計結果

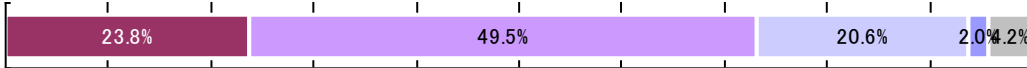
施設や療養環境はいかがでしたか。

	平均	非常に良い		良い		普通		悪い		非常に悪い		回答なし	
病室の清潔さや、清掃状況はいかがでしたか	4.1	212	28.5%	368	49.5%	132	17.7%	5	0.7%	0	0.0%	27	3.6%
病室の温度・湿度はいかがでしたか	4.0	177	23.8%	368	49.5%	153	20.6%	15	2.0%	0	0.0%	31	4.2%
トイレの清潔さ、清掃状況はいかがでしたか	4.1	210	28.2%	343	46.1%	131	17.6%	9	1.2%	1	0.1%	50	6.7%

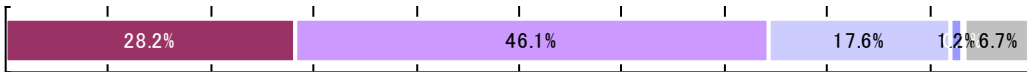
【病室の清潔さや、清掃状況はいかがでしたか】



【病室の温度・湿度はいかがでしたか】



【トイレの清潔さ、清掃状況はいかがでしたか】

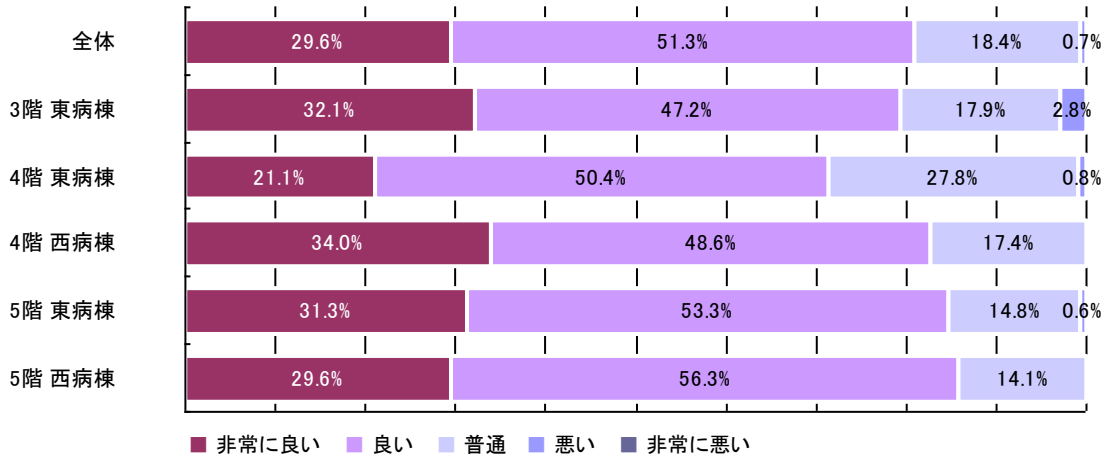


■ 非常に良い
 ■ 良い
 ■ 普通
 ■ 悪い
 ■ 非常に悪い
 ■ 回答なし

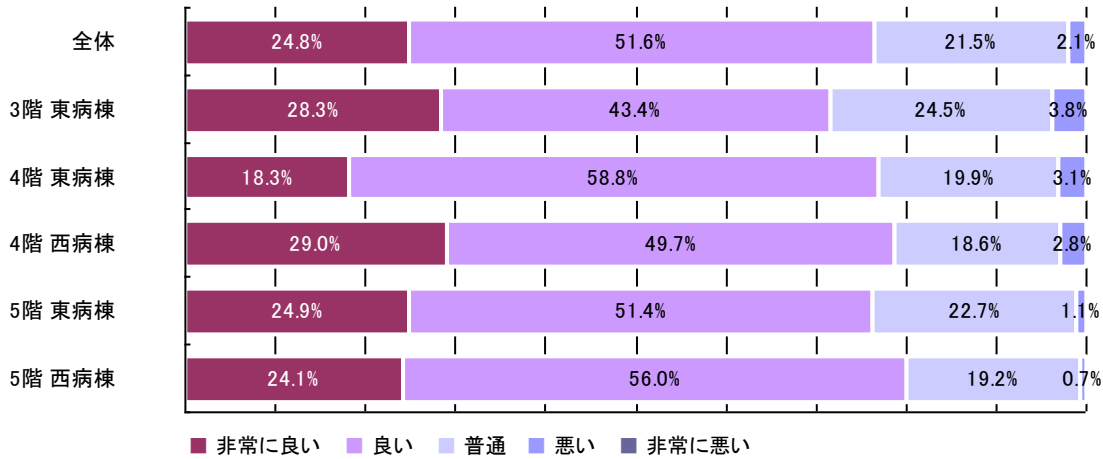
アンケート集計結果

病棟別

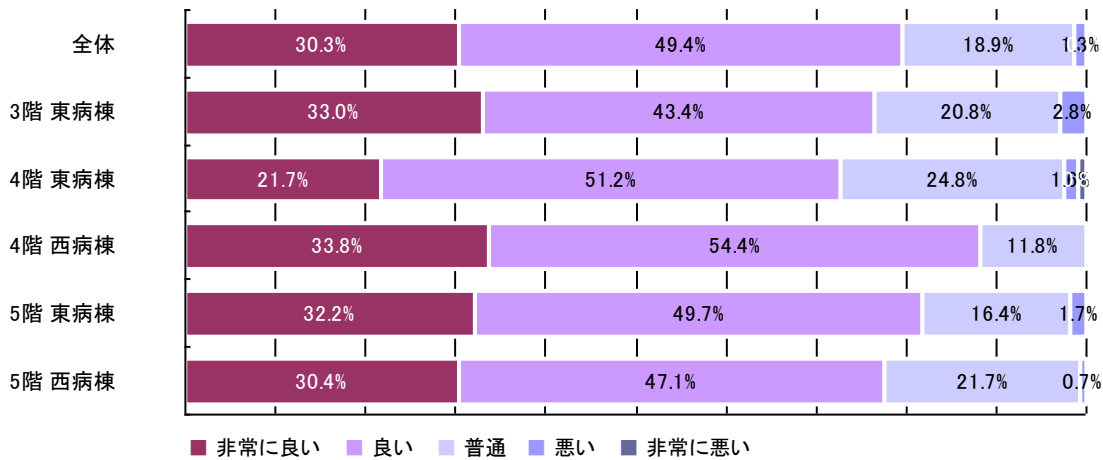
【病室の清潔さや、清掃状況はいかがでしたか】



【病室の温度・湿度はいかがでしたか】



【トイレの清潔さ、清掃状況はいかがでしたか】



アンケート集計結果

次に入院する時は、当院を利用したいと思いますか。

平均	そうしたい		普通		あまり思わない		利用しない		回答なし	
3.7	494	66.4%	155	20.8%	18	2.4%	3	0.4%	74	9.9%



■ そうしたい ■ 普通 ■ あまり思わない ■ 利用しない ■ 回答なし

病棟別

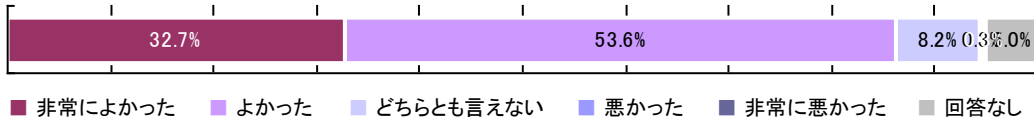


■ そうしたい ■ 普通 ■ あまり思わない ■ 利用しない

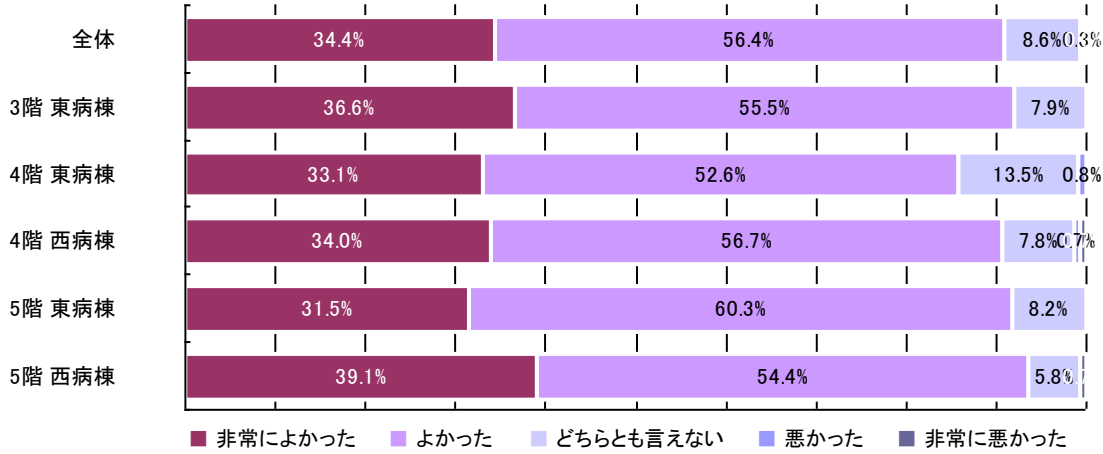
アンケート集計結果

あなたは、「この病院にきてよかった」と思われましたか。

平均	非常によかった		よかった		どちらとも言えない		悪かった		非常に悪かった		回答なし	
4.2	243	32.7%	399	53.6%	61	8.2%	2	0.3%	2	0.3%	37	5.0%



病棟別



アンケート集計結果

当院について「特に改善が必要」と思われる項目

患者さまの話しをよく聞く	24	患者さまの意思の尊重	19	プライバシーへの配慮	18
病状説明	31	診断・治療に関する情報提供	33	手続きの説明	16
診療態度	8	接遇態度	15	言葉遣い	13
身だしなみ	2	医療技術	6	看護ケア	15
診断・治療機器	3	診察室	4	病室	10
面会時間	9	入院までの待ち時間	10	食事・食堂	16
禁煙対策	0	トイレ	11	インターネット接続環境	53
医療費の金額	5	室料	11	案内等の表示	3
その他	23				

