

# アンケート集計結果

**集計期間** 2020/04/01 ~ 2021/03/31

**集計数** 725

**集計条件** 性別:全て  
 年齢:—  
 退院時の診療科名:—  
 退院時の病棟:—  
 Q1:—  
 Q1 タグ:—  
 Q2:—/—/—/—/—/—/—/—/—/—/—/—/—/—/—/—  
 Q3:—/—/—/—/—/—/—  
 Q4:—/—  
 Q5:—/—/—  
 Q6:—  
 Q6 タグ:—  
 Q7 タグ:—  
 Q8:—  
 Q8 タグ:—  
 Q9 タグ:—  
 入力者名:—

## 性別

男	347
女	351
回答なし	27
計	725

## 年齢

回答なし	21
0～9歳	5
10～19歳	9
20～29歳	11
30～39歳	6
40～49歳	29
50～59歳	60
60～69歳	138
70～79歳	230
80歳～	216
計	725

## 診療科

循環器内科	45	整形外科	153
消化器内科	37	産婦人科	
腎臓内科	6	形成外科	
内分泌・代謝科	13	脳神経外科	41
血液・リウマチ膠原病科		皮膚科	13
呼吸器内科	31	泌尿器科	18
脳神経内科	12	眼科	13
高齢医学科	26	耳鼻いんこう科	4
総合診療科	36	リハビリテーション科	3
心身医学科		放射線科	
小児科	6	歯科口腔外科	2
一般・消化器外科	65	麻酔科	
胸部心臓血管外科	11	回答なし	189

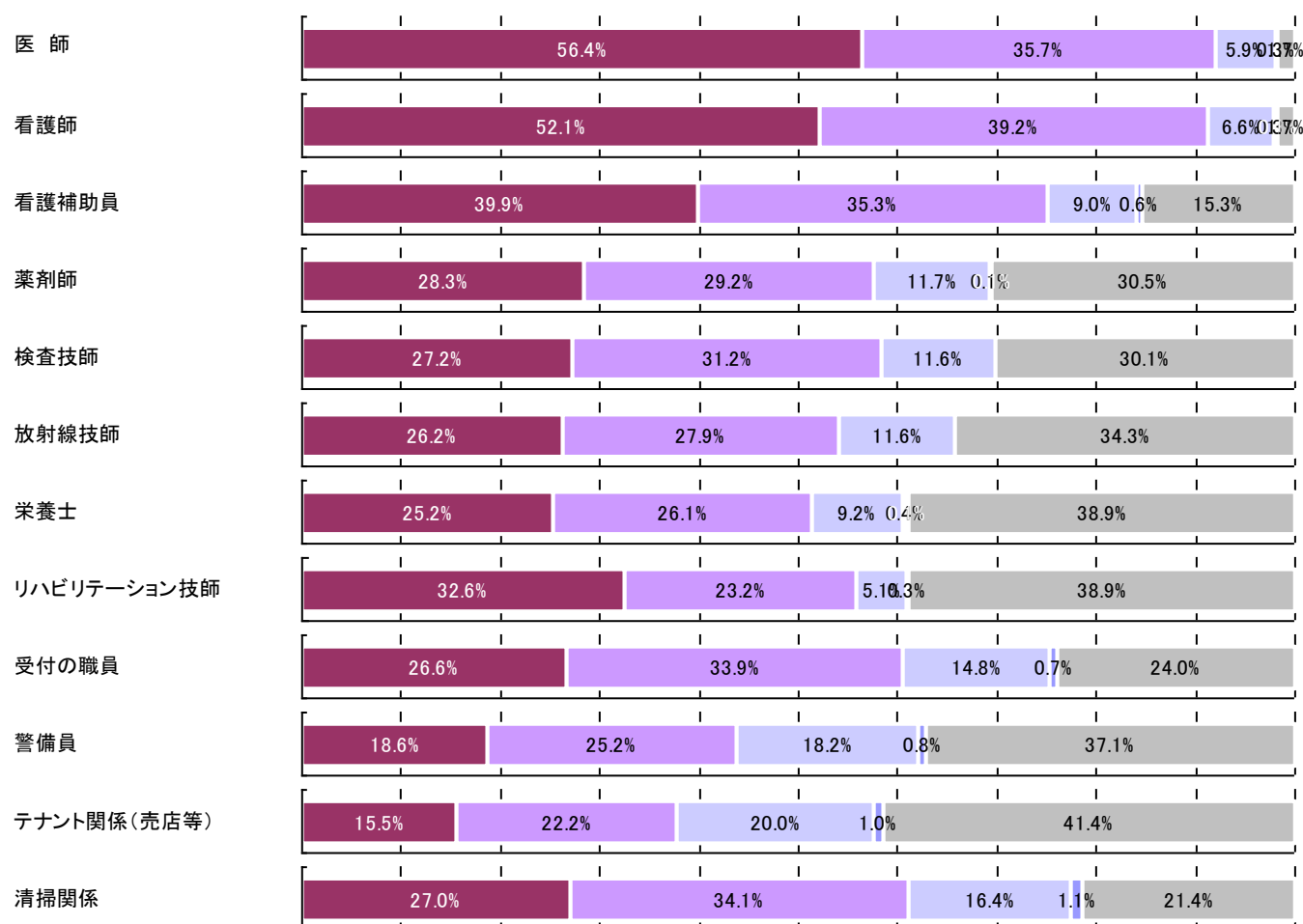
## 当院にご入院された理由をお教えてください。

a 救急車で搬送された	125	17.2%
b かかりつけの病院・医院からの紹介(近くの病院・医院)	137	18.9%
c 自分で当院の外来に受診し、診療や検査の結果入院となった	294	40.6%
d その他	68	9.4%
e 回答なし	101	13.9%

# アンケート集計結果

職員の応対・態度はいかがでしたか。

	平均	非常に良い		良い		普通		悪い		非常に悪い		回答なし	
医師	4.5	409	56.4%	259	35.7%	43	5.9%	2	0.3%	0	0.0%	12	1.7%
看護師	4.5	378	52.1%	284	39.2%	48	6.6%	2	0.3%	1	0.1%	12	1.7%
看護補助員	4.4	289	39.9%	256	35.3%	65	9.0%	4	0.6%	0	0.0%	111	15.3%
薬剤師	4.2	205	28.3%	212	29.2%	85	11.7%	1	0.1%	1	0.1%	221	30.5%
検査技師	4.2	197	27.2%	226	31.2%	84	11.6%	0	0.0%	0	0.0%	218	30.1%
放射線技師	4.2	190	26.2%	202	27.9%	84	11.6%	0	0.0%	0	0.0%	249	34.3%
栄養士	4.2	183	25.2%	189	26.1%	67	9.2%	3	0.4%	1	0.1%	282	38.9%
リハビリテーション技師	4.4	236	32.6%	168	23.2%	37	5.1%	2	0.3%	0	0.0%	282	38.9%
受付の職員	4.1	193	26.6%	246	33.9%	107	14.8%	5	0.7%	0	0.0%	174	24.0%
警備員	4.0	135	18.6%	183	25.2%	132	18.2%	6	0.8%	0	0.0%	269	37.1%
テナント関係(売店等)	3.9	112	15.4%	161	22.2%	145	20.0%	7	1.0%	0	0.0%	300	41.4%
清掃関係	4.1	196	27.0%	247	34.1%	119	16.4%	8	1.1%	0	0.0%	155	21.4%

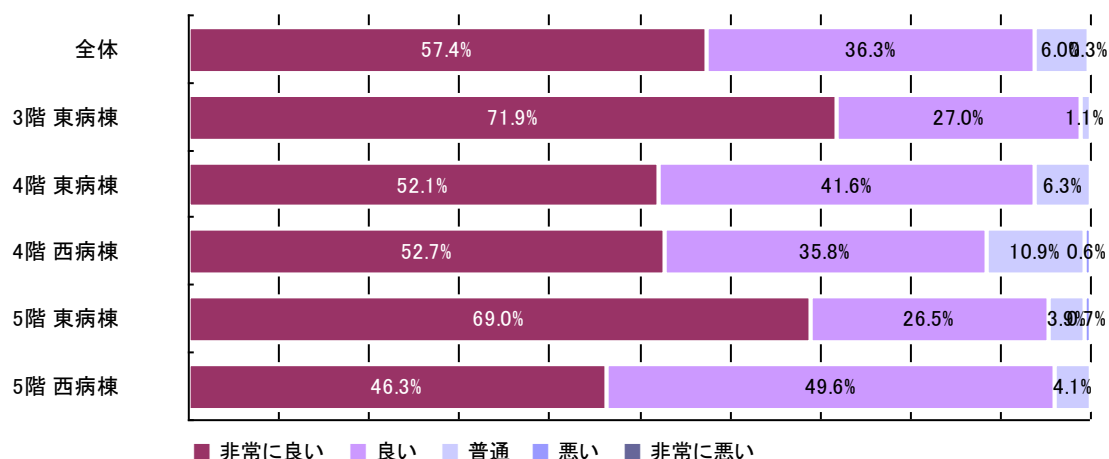


■ 非常に良い ■ 良い ■ 普通 ■ 悪い ■ 非常に悪い ■ 回答なし

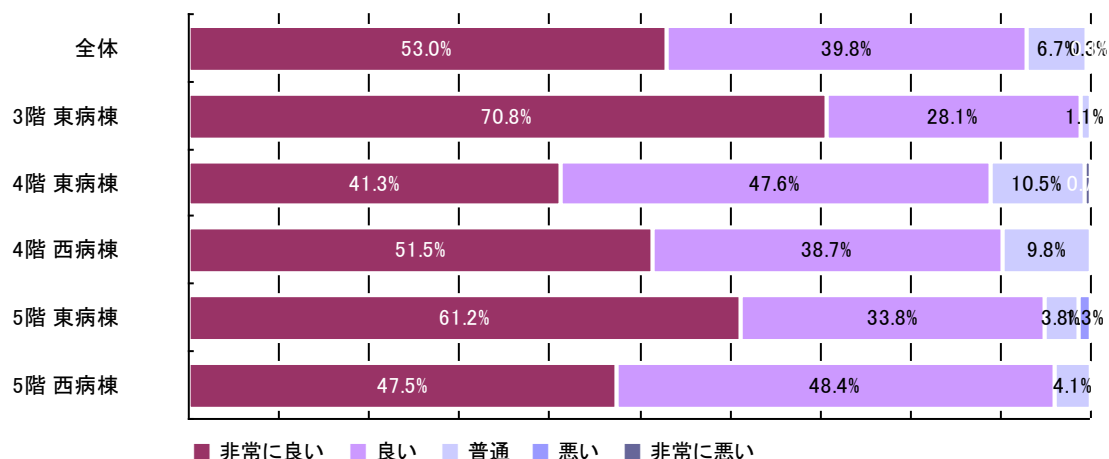
# アンケート集計結果

## 病棟別

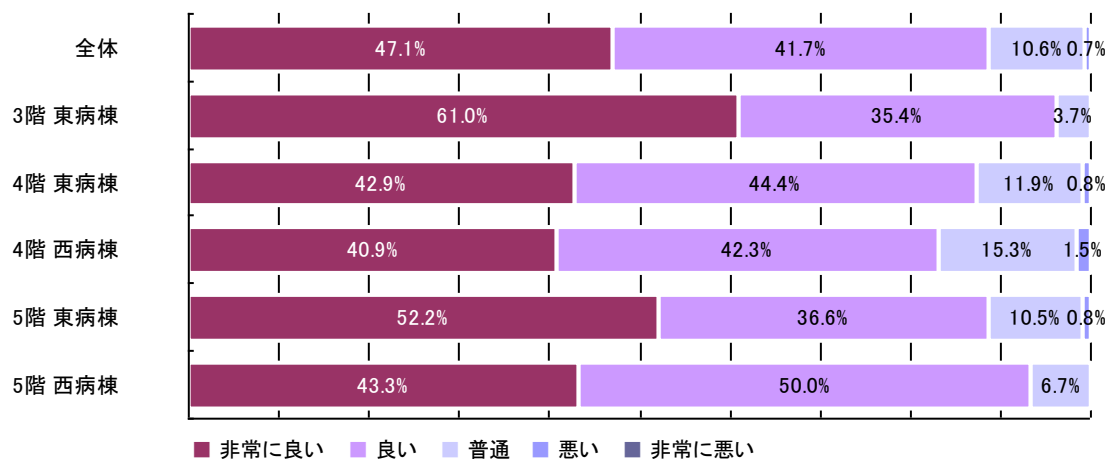
### 【医師】



### 【看護師】

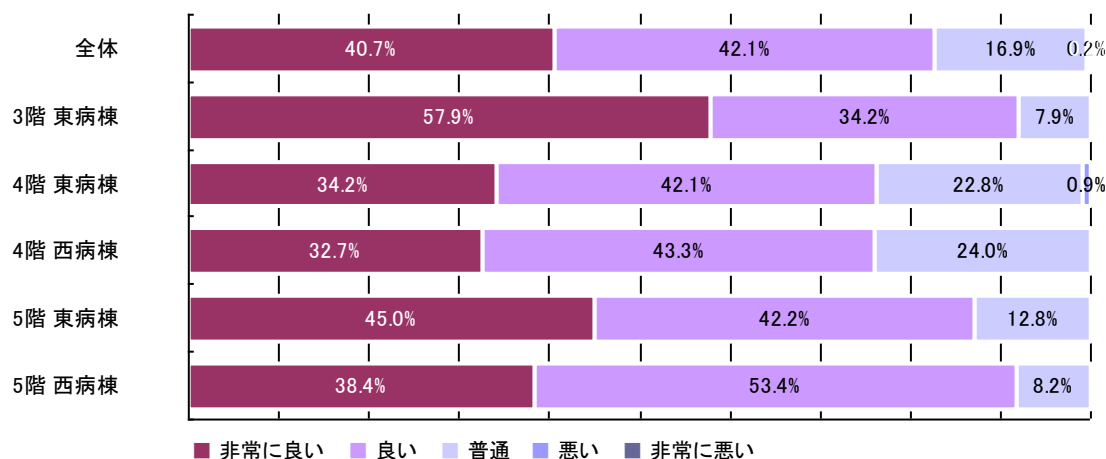


### 【看護補助員】

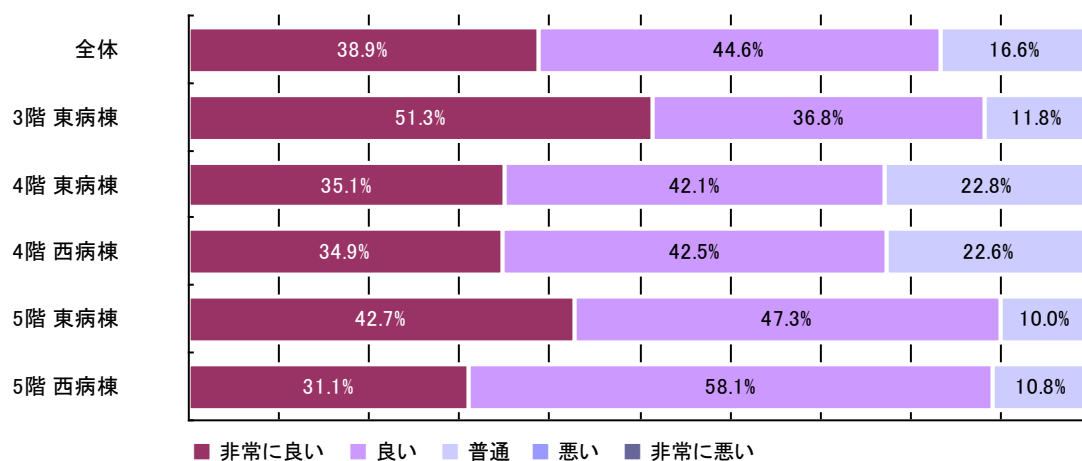


# アンケート集計結果

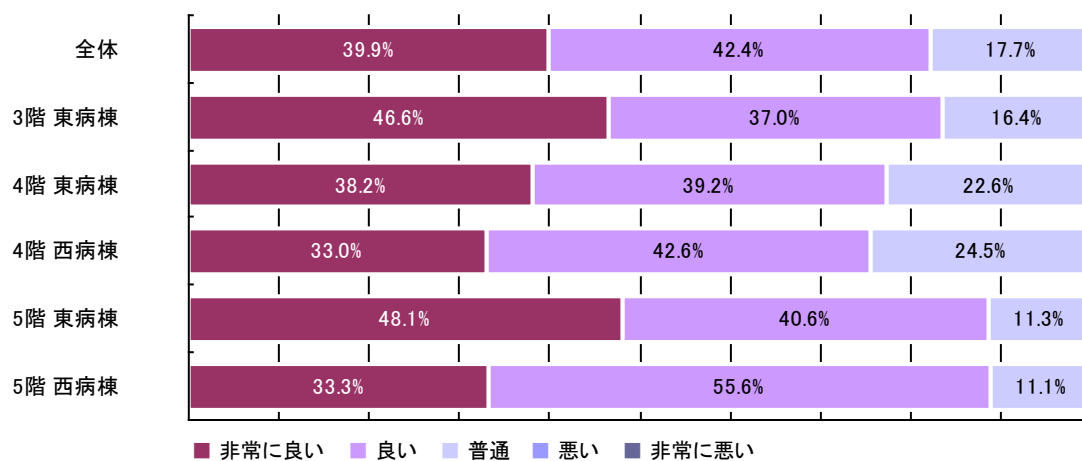
## 【薬剤師】



## 【検査技師】

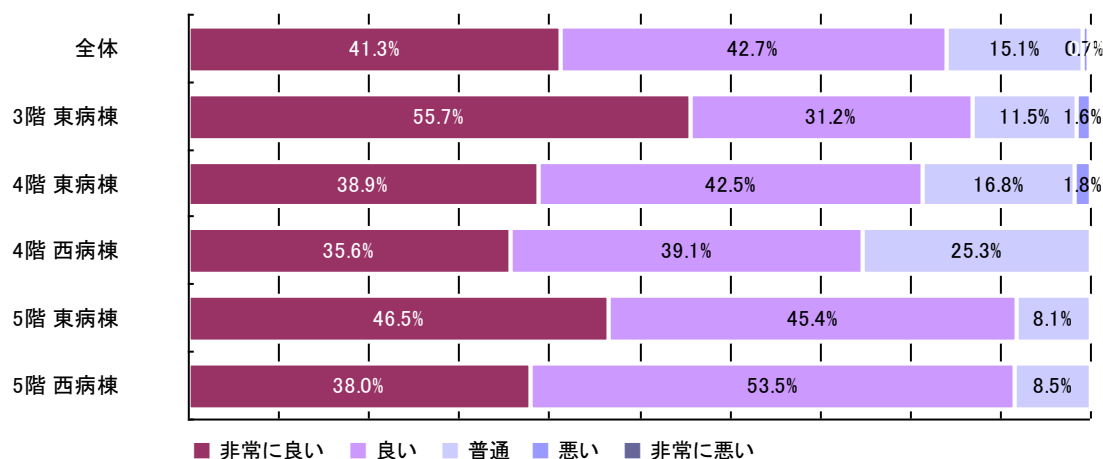


## 【放射線技師】

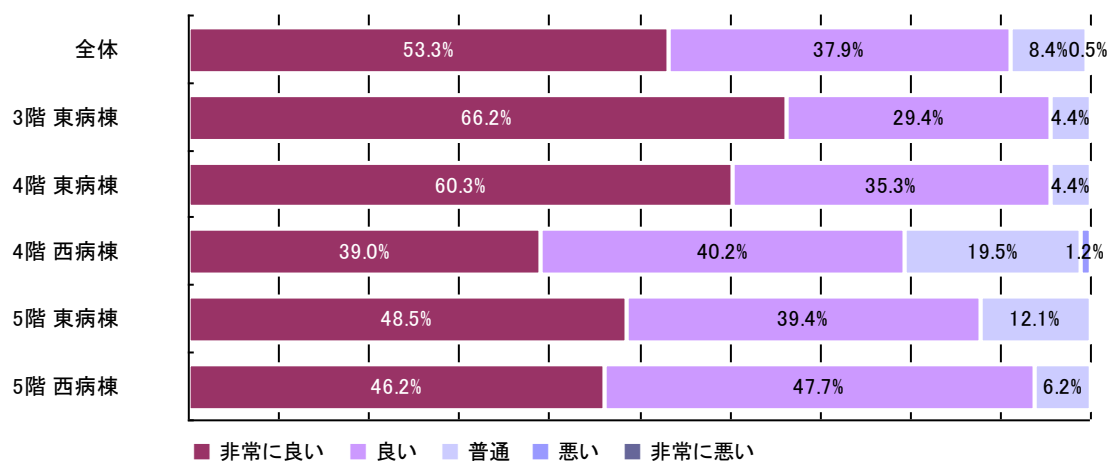


# アンケート集計結果

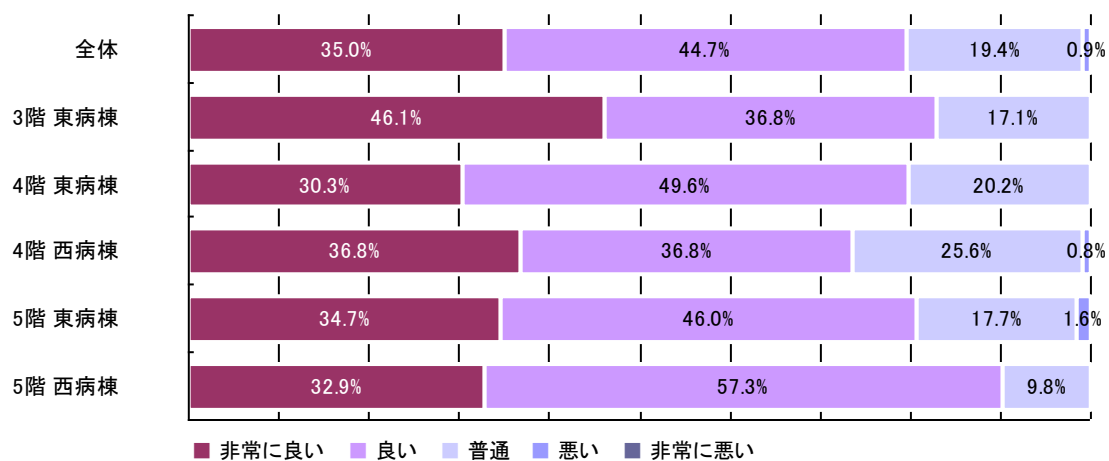
## 【栄養士】



## 【リハビリテーション技師】

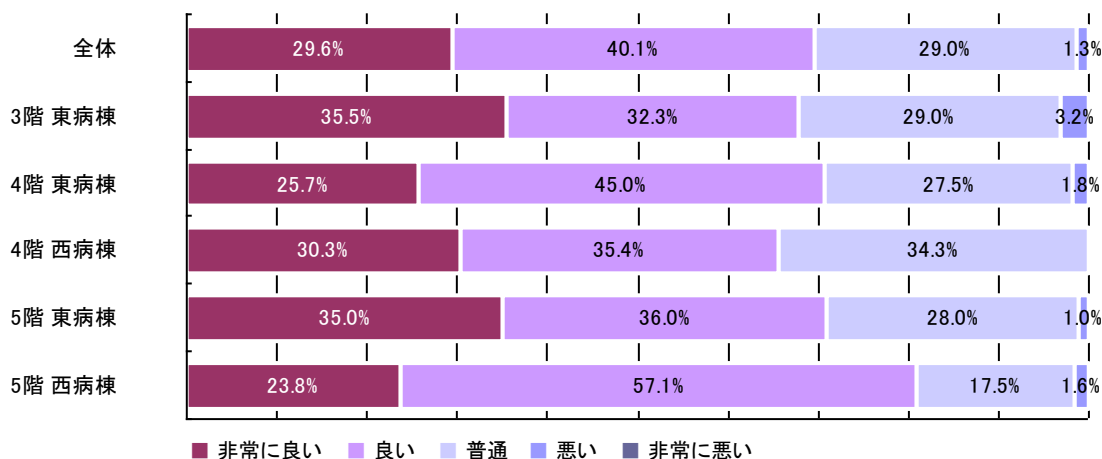


## 【受付の職員】

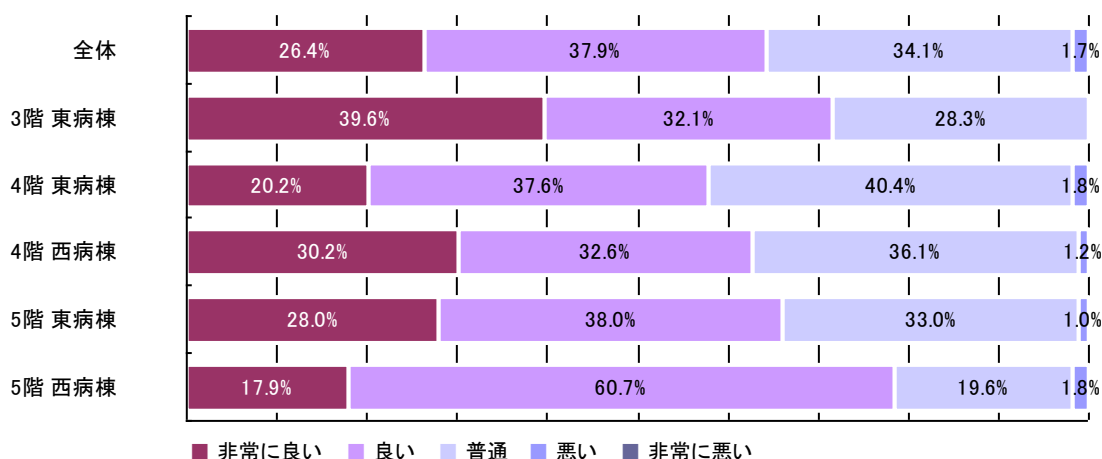


# アンケート集計結果

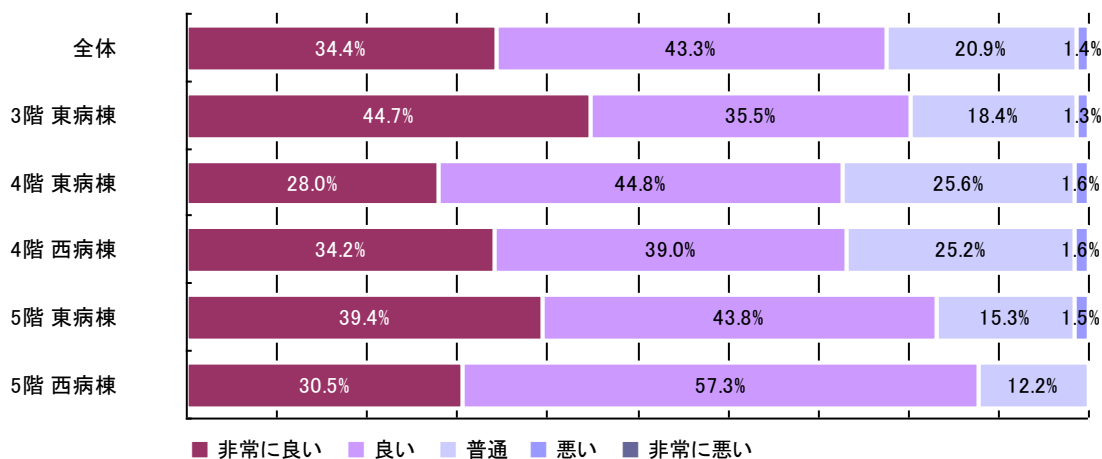
## 【警備員】



## 【テナント関係(売店等)】



## 【清掃関係】



# アンケート集計結果

## 診療内容や診療・検査に関する説明はいかがでしたか。

	平均	非常に良い		良い		普通		悪い		非常に悪い		回答なし	
医師の診療内容は満足できるものでしたか	4.4	366	50.5%	252	34.8%	70	9.7%	2	0.3%	0	0.0%	35	4.8%
医師は病状等をきちんと説明し、理解できましたか	4.4	350	48.3%	267	36.8%	67	9.2%	1	0.1%	0	0.0%	40	5.5%
看護師の対応は適切でしたか	4.4	334	46.1%	287	39.6%	69	9.5%	2	0.3%	1	0.1%	32	4.4%
看護内容や検査の説明は理解できましたか	4.3	289	39.9%	271	37.4%	89	12.3%	0	0.0%	1	0.1%	75	10.3%
薬剤師の説明は適切でしたか	4.2	189	26.1%	194	26.8%	101	13.9%	2	0.3%	0	0.0%	239	33.0%
栄養士の説明は適切でしたか	4.1	150	20.7%	179	24.7%	84	11.6%	2	0.3%	1	0.1%	309	42.6%

### 【医師の診療内容は満足できるものでしたか】



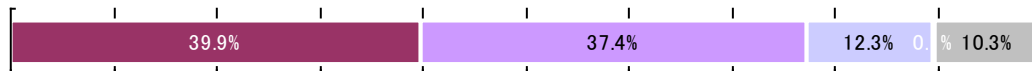
### 【医師は病状等をきちんと説明し、理解できましたか】



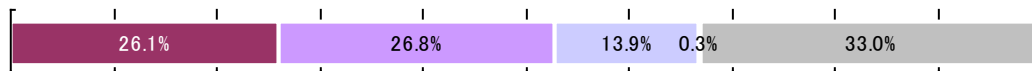
### 【看護師の対応は適切でしたか】



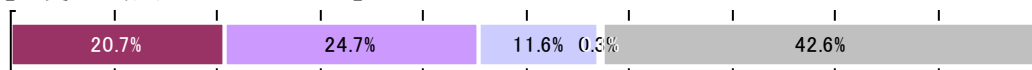
### 【看護内容や検査の説明は理解できましたか】



### 【薬剤師の説明は適切でしたか】



### 【栄養士の説明は適切でしたか】

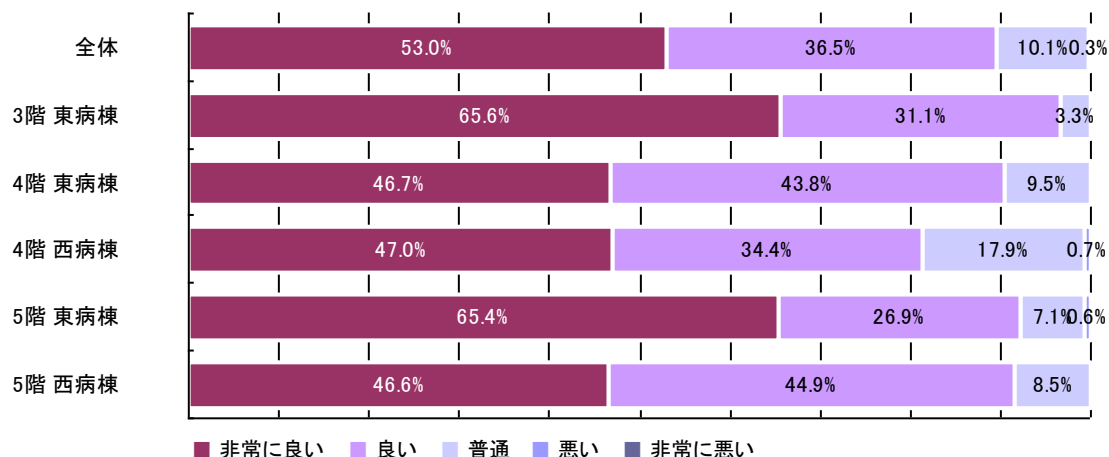


■ 非常に良い ■ 良い ■ 普通 ■ 悪い ■ 非常に悪い ■ 回答なし

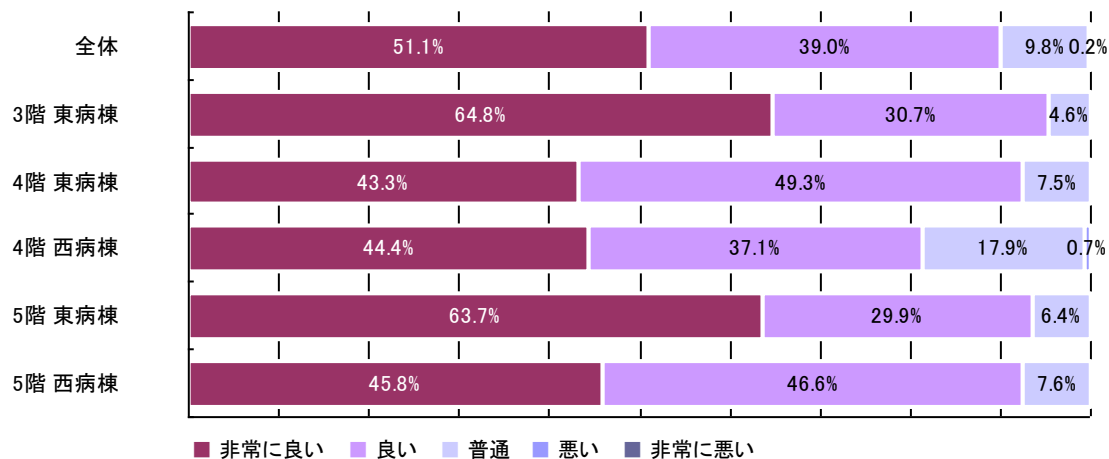
# アンケート集計結果

## 病棟別

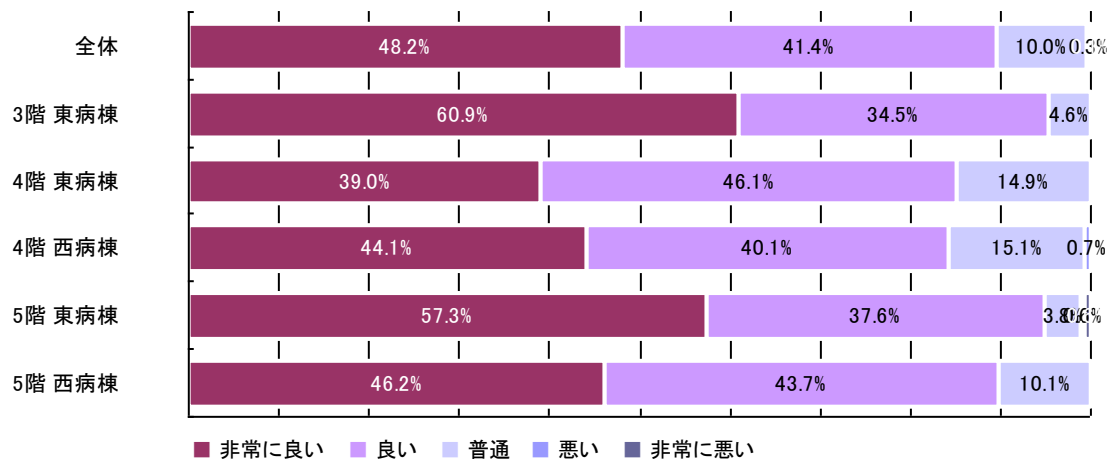
【医師の診療内容は満足できるものでしたか】



【医師は病状等をきちんと説明し、理解できましたか】



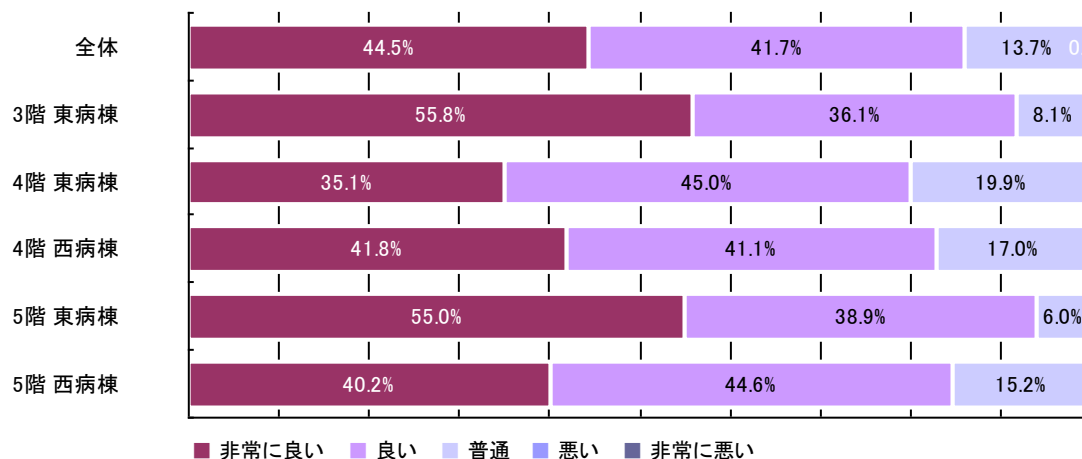
【看護師の対応は適切でしたか】



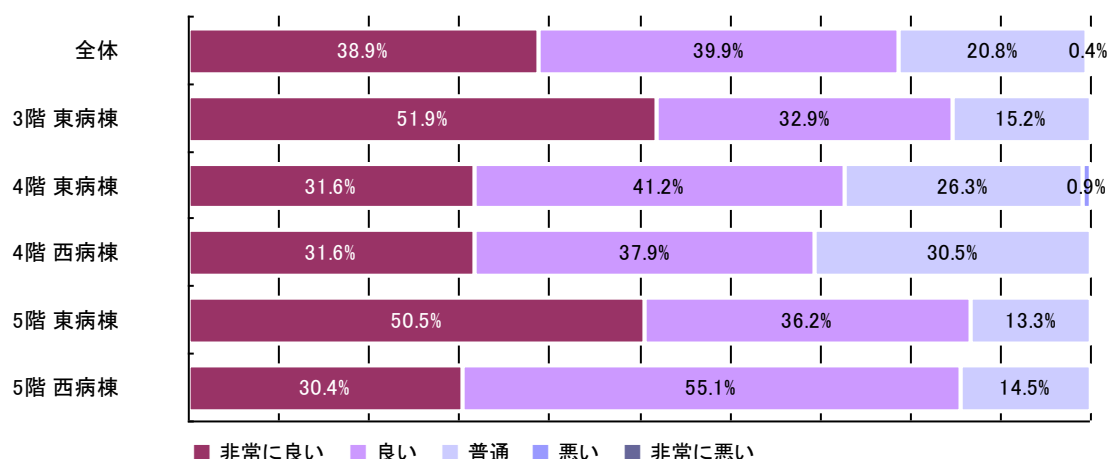


# アンケート集計結果

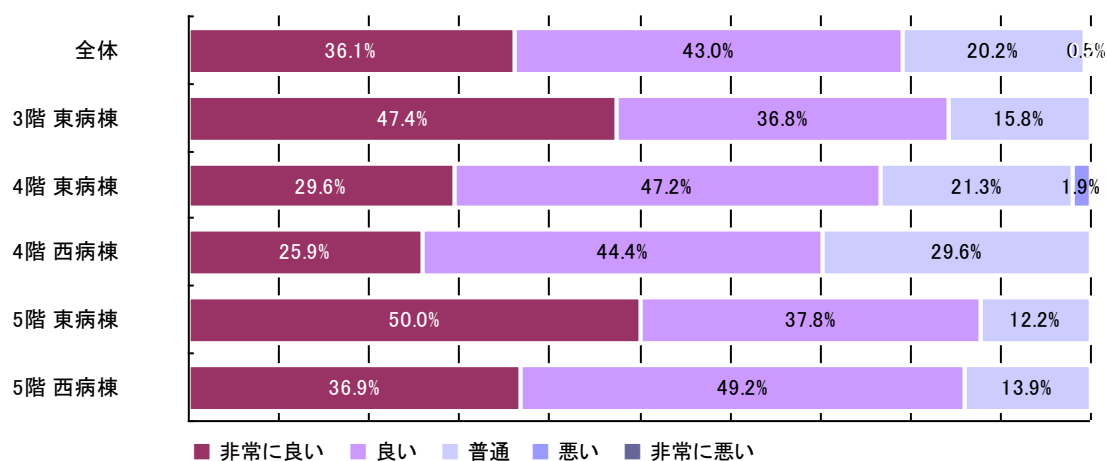
## 【看護内容や検査の説明は理解できましたか】



## 【薬剤師の説明は適切でしたか】



## 【栄養士の説明は適切でしたか】



# アンケート集計結果

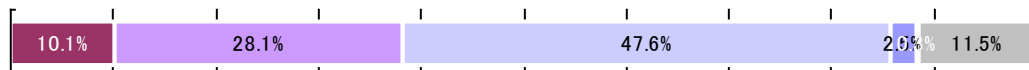
## 食事はいかがでしたか。

	平均	非常に良い		良い		普通		悪い		非常に悪い		回答なし	
食事の味はいかがでしたか	3.5	78	10.8%	236	32.6%	297	41.0%	37	5.1%	7	1.0%	70	9.7%
食事の量はいかがでしたか	3.5	73	10.1%	204	28.1%	345	47.6%	18	2.5%	2	0.3%	83	11.4%

### 【食事の味はいかがでしたか】



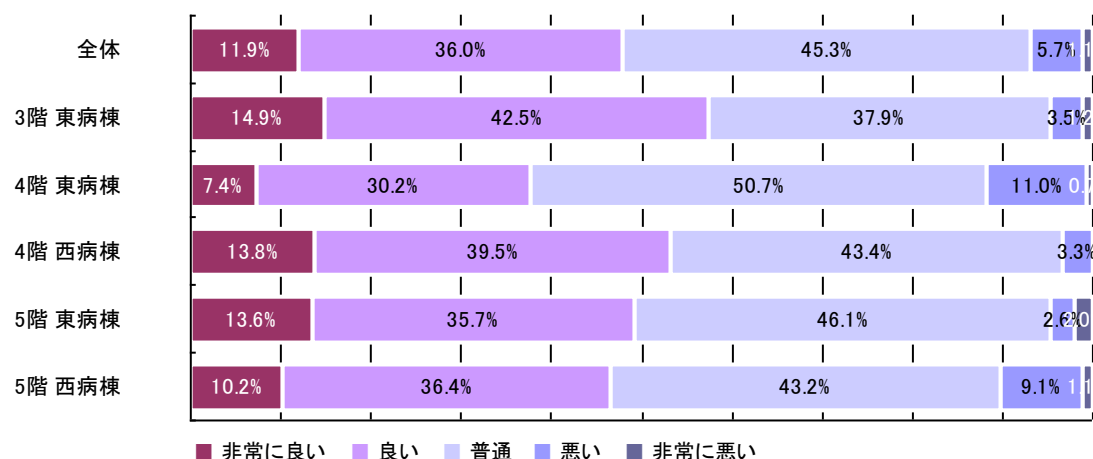
### 【食事の量はいかがでしたか】



■ 非常に良い ■ 良い ■ 普通 ■ 悪い ■ 非常に悪い ■ 回答なし

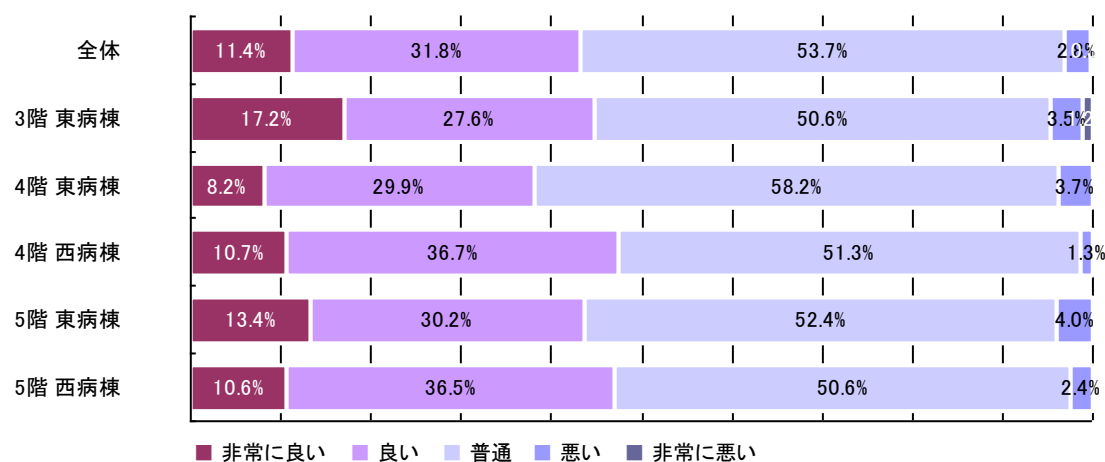
## 病棟別

### 【食事の味はいかがでしたか】



■ 非常に良い ■ 良い ■ 普通 ■ 悪い ■ 非常に悪い

### 【食事の量はいかがでしたか】



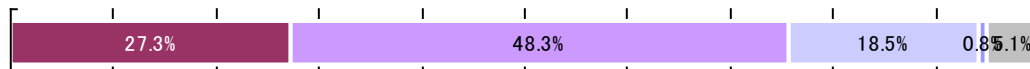
■ 非常に良い ■ 良い ■ 普通 ■ 悪い ■ 非常に悪い

# アンケート集計結果

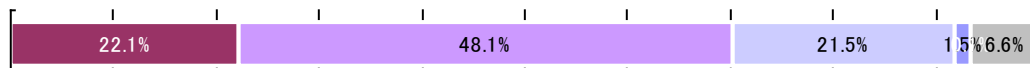
## 施設や療養環境はいかがでしたか。

	平均	非常に良い		良い		普通		悪い		非常に悪い		回答なし	
病室の清潔さや、清掃状況はいかがでしたか	4.1	198	27.3%	350	48.3%	134	18.5%	6	0.8%	0	0.0%	37	5.1%
病室の温度・湿度はいかがでしたか	4.0	160	22.1%	349	48.1%	156	21.5%	11	1.5%	1	0.1%	48	6.6%
トイレの清潔さ、清掃状況はいかがでしたか	4.0	184	25.4%	334	46.1%	141	19.4%	11	1.5%	2	0.3%	53	7.3%

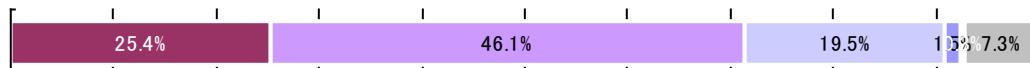
### 【病室の清潔さや、清掃状況はいかがでしたか】



### 【病室の温度・湿度はいかがでしたか】



### 【トイレの清潔さ、清掃状況はいかがでしたか】

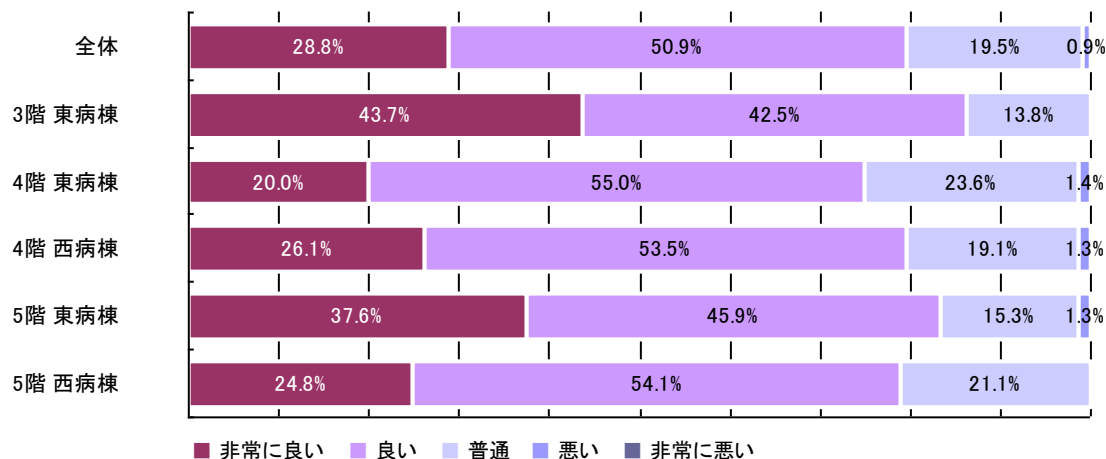


■ 非常に良い
 ■ 良い
 ■ 普通
 ■ 悪い
 ■ 非常に悪い
 ■ 回答なし

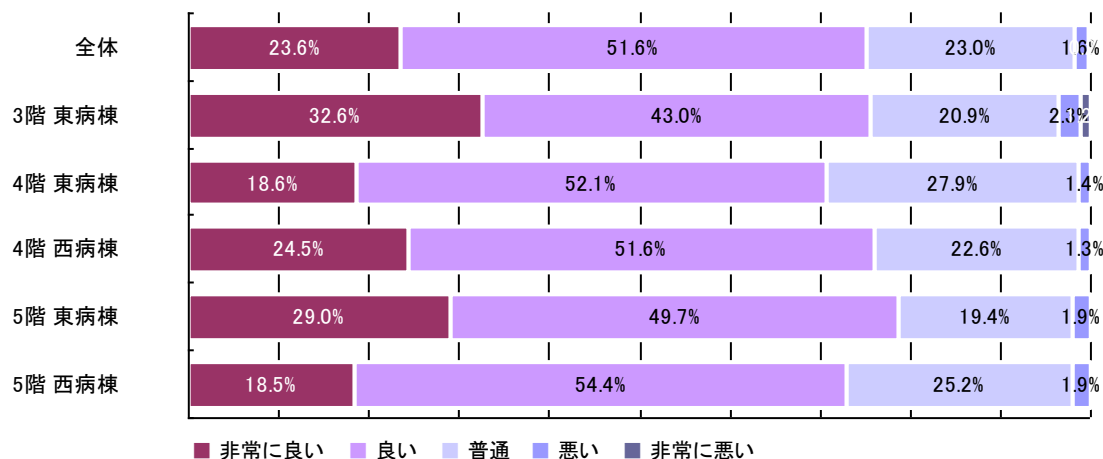
# アンケート集計結果

## 病棟別

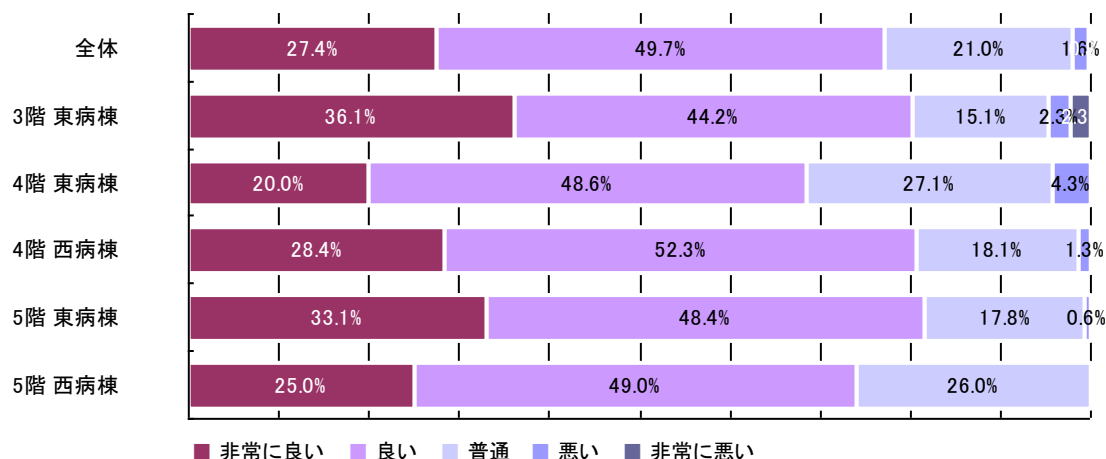
### 【病室の清潔さや、清掃状況はいかがでしたか】



### 【病室の温度・湿度はいかがでしたか】



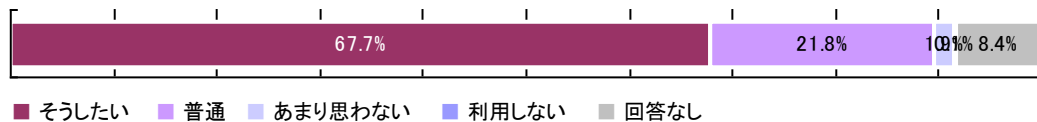
### 【トイレの清潔さ、清掃状況はいかがでしたか】



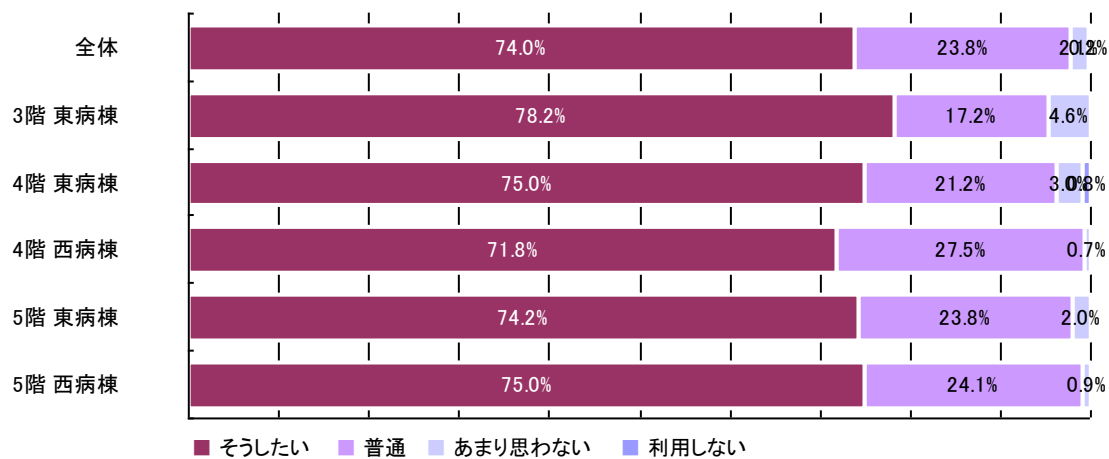
# アンケート集計結果

次に入院する時は、当院を利用したいと思いますか。

平均	そうしたい		普通		あまり思わない		利用しない		回答なし	
3.7	491	67.7%	158	21.8%	14	1.9%	1	0.1%	61	8.4%



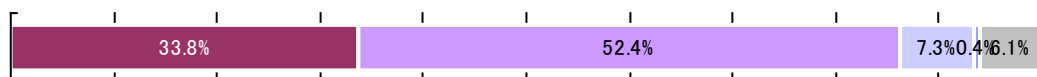
## 病棟別



# アンケート集計結果

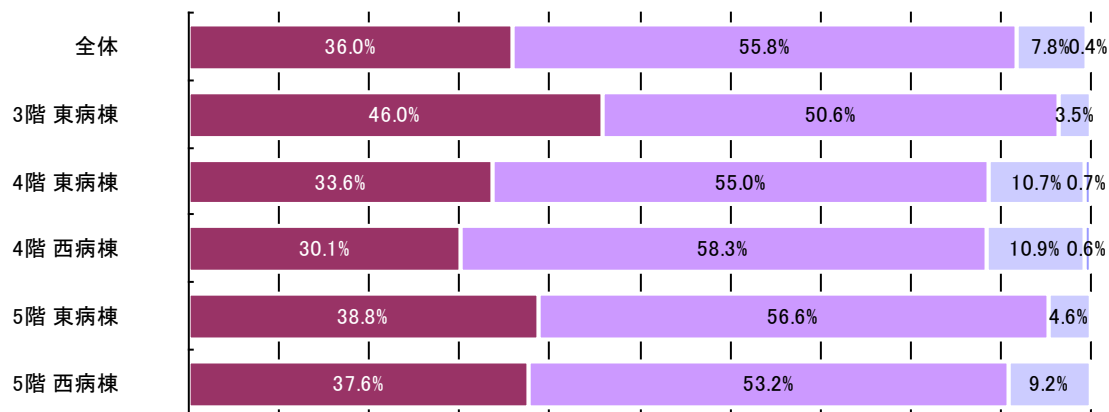
あなたは、「この病院にきてよかった」と思われましたか。

平均	非常によかった		よかった		どちらとも言えない		悪かった		非常に悪かった		回答なし	
4.3	245	33.8%	380	52.4%	53	7.3%	3	0.4%	0	0.0%	44	6.1%



■ 非常によかった ■ よかった ■ どちらとも言えない ■ 悪かった ■ 非常に悪かった ■ 回答なし

## 病棟別



■ 非常によかった ■ よかった ■ どちらとも言えない ■ 悪かった ■ 非常に悪かった

# アンケート集計結果

## 当院について「特に改善が必要」と思われる項目

患者さまの話しをよく聞く	33	患者さまの意思の尊重	16	プライバシーへの配慮	19
病状説明	39	診断・治療に関する情報提供	31	手続きの説明	20
診療態度	9	接遇態度	6	言葉遣い	14
身だしなみ	3	医療技術	7	看護ケア	12
診断・治療機器	3	診察室	0	病室	10
面会時間	21	入院までの待ち時間	26	食事・食堂	17
禁煙対策	0	トイレ	14	インターネット接続環境	54
医療費の金額	5	室料	13	案内等の表示	2
その他	21				

