

# アンケート集計結果

**集計期間** 2021/04/01 ~ 2022/03/31

**集計数** 539

**集計条件** 性別:全て  
 年齢:—  
 退院時の診療科名:—  
 退院時の病棟:—  
 Q1:—  
 Q1 タグ:—  
 Q2:—/—/—/—/—/—/—/—/—/—/—/—/—/—/—/—  
 Q3:—/—/—/—/—/—/—  
 Q4:—/—  
 Q5:—/—/—  
 Q6:—  
 Q6 タグ:—  
 Q7 タグ:—  
 Q8:—  
 Q8 タグ:—  
 Q9 タグ:—  
 入力者名:—

性別	
男	280
女	241
回答なし	18
計	539

年齢	
回答なし	21
0～9歳	4
10～19歳	11
20～29歳	9
30～39歳	6
40～49歳	31
50～59歳	49
60～69歳	99
70～79歳	147
80歳～	162
計	539

診療科			
循環器内科	39	整形外科	127
消化器内科	22	産婦人科	
腎臓内科	10	形成外科	
内分泌・代謝科	8	脳神経外科	27
血液・リウマチ膠原病科		皮膚科	10
呼吸器内科	40	泌尿器科	21
脳神経内科	4	眼科	4
高齢医学科	16	耳鼻いんこう科	12
総合診療科	11	リハビリテーション科	
心身医学科	1	放射線科	
小児科	4	歯科口腔外科	3
一般・消化器外科	37	麻酔科	
胸部心臓血管外科	9	回答なし	129

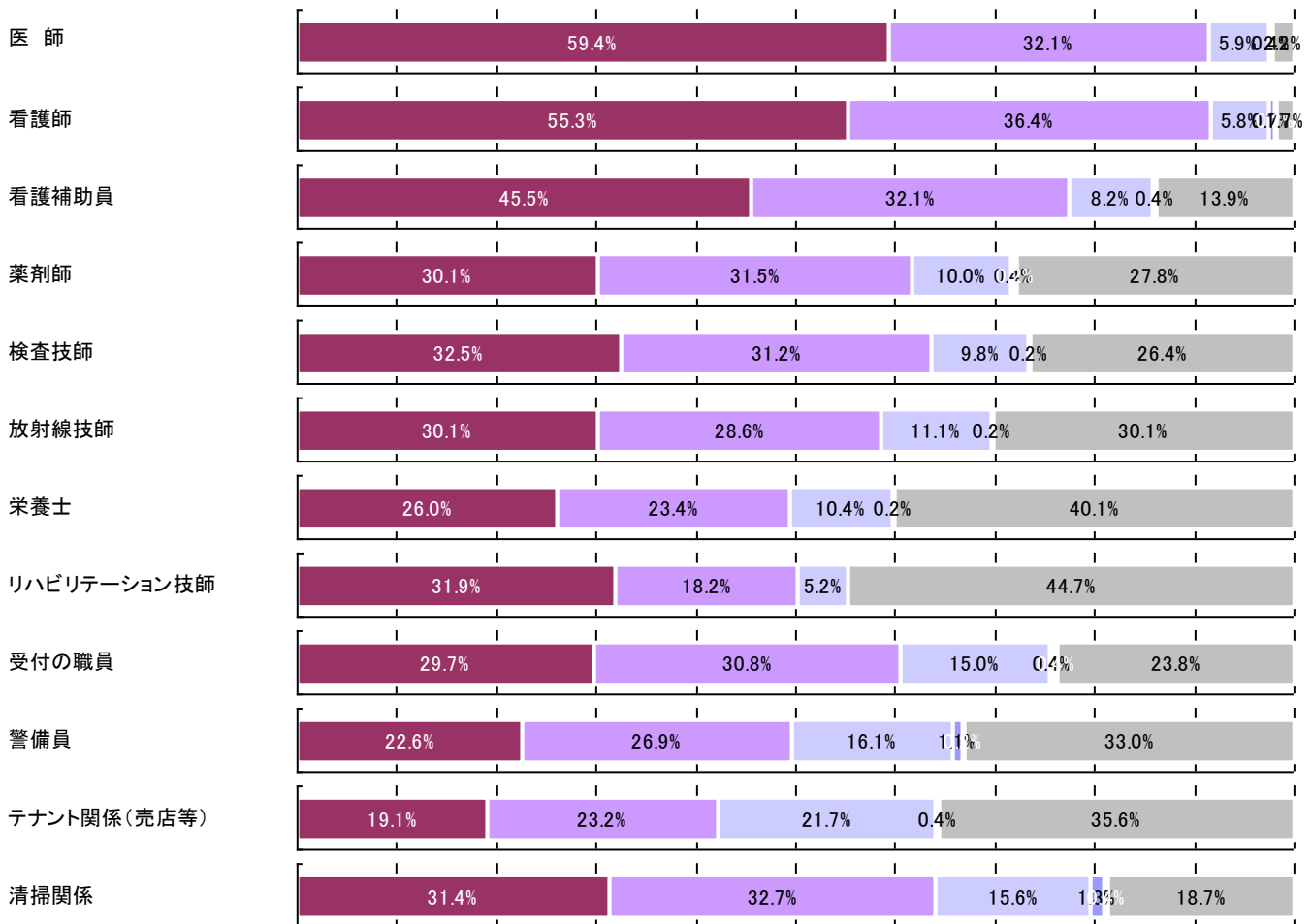
**当院にご入院された理由をお教えてください。**

a 救急車で搬送された	75	13.9%
b かかりつけの病院・医院からの紹介(近くの病院・医院)	100	18.6%
c 自分で当院の外来に受診し、診療や検査の結果入院となった	239	44.3%
d その他	40	7.4%
e 回答なし	85	15.8%

# アンケート集計結果

職員の対応・態度はいかがでしたか。

	平均	非常に良い		良い		普通		悪い		非常に悪い		回答なし	
医師	4.5	320	59.4%	173	32.1%	32	5.9%	2	0.4%	0	0.0%	12	2.2%
看護師	4.5	298	55.3%	196	36.4%	31	5.8%	4	0.7%	1	0.2%	9	1.7%
看護補助員	4.4	245	45.5%	173	32.1%	44	8.2%	2	0.4%	0	0.0%	75	13.9%
薬剤師	4.3	162	30.1%	170	31.5%	54	10.0%	2	0.4%	1	0.2%	150	27.8%
検査技師	4.3	175	32.5%	168	31.2%	53	9.8%	1	0.2%	0	0.0%	142	26.3%
放射線技師	4.3	162	30.1%	154	28.6%	60	11.1%	1	0.2%	0	0.0%	162	30.1%
栄養士	4.3	140	26.0%	126	23.4%	56	10.4%	1	0.2%	0	0.0%	216	40.1%
リハビリテーション技師	4.5	172	31.9%	98	18.2%	28	5.2%	0	0.0%	0	0.0%	241	44.7%
受付の職員	4.2	160	29.7%	166	30.8%	81	15.0%	2	0.4%	2	0.4%	128	23.7%
警備員	4.1	122	22.6%	145	26.9%	87	16.1%	6	1.1%	1	0.2%	178	33.0%
テナント関係(売店等)	3.9	103	19.1%	125	23.2%	117	21.7%	2	0.4%	0	0.0%	192	35.6%
清掃関係	4.1	169	31.4%	176	32.7%	84	15.6%	7	1.3%	2	0.4%	101	18.7%

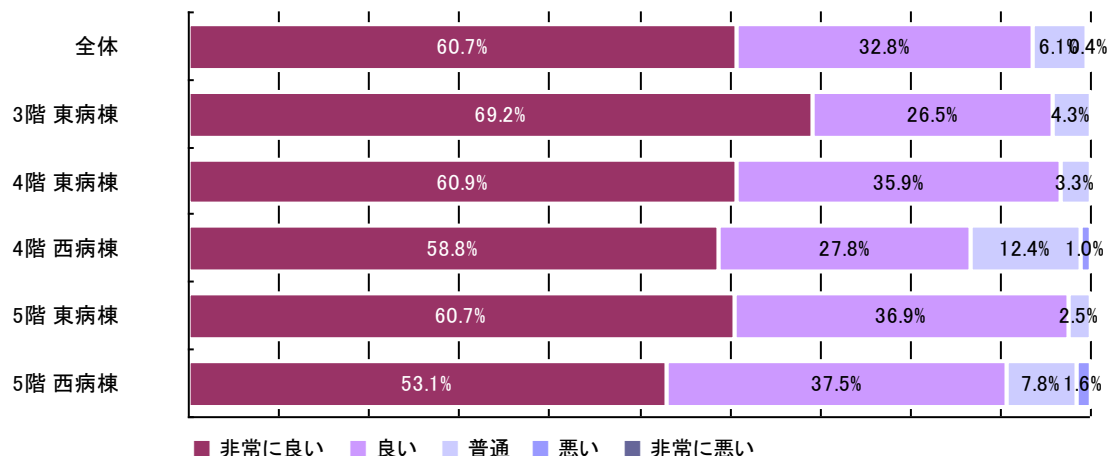


■ 非常に良い ■ 良い ■ 普通 ■ 悪い ■ 非常に悪い ■ 回答なし

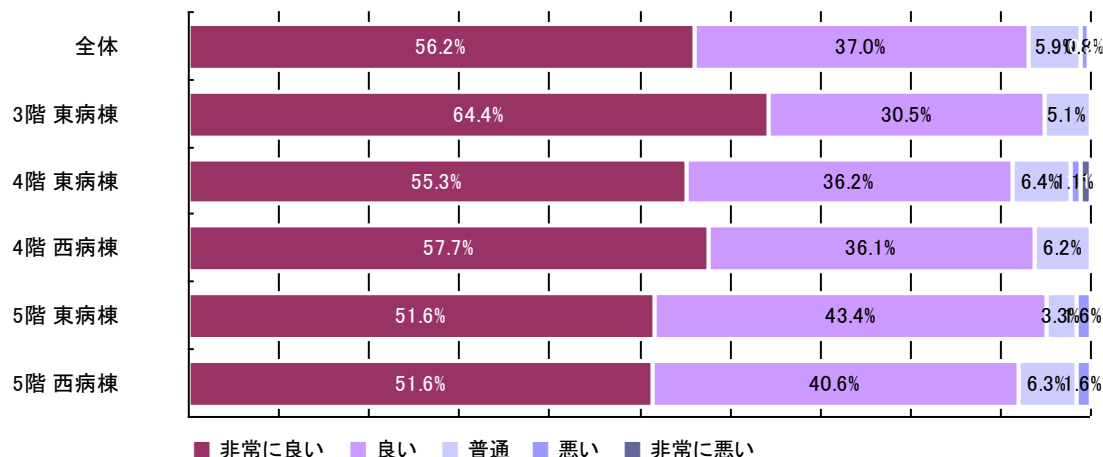
# アンケート集計結果

## 病棟別

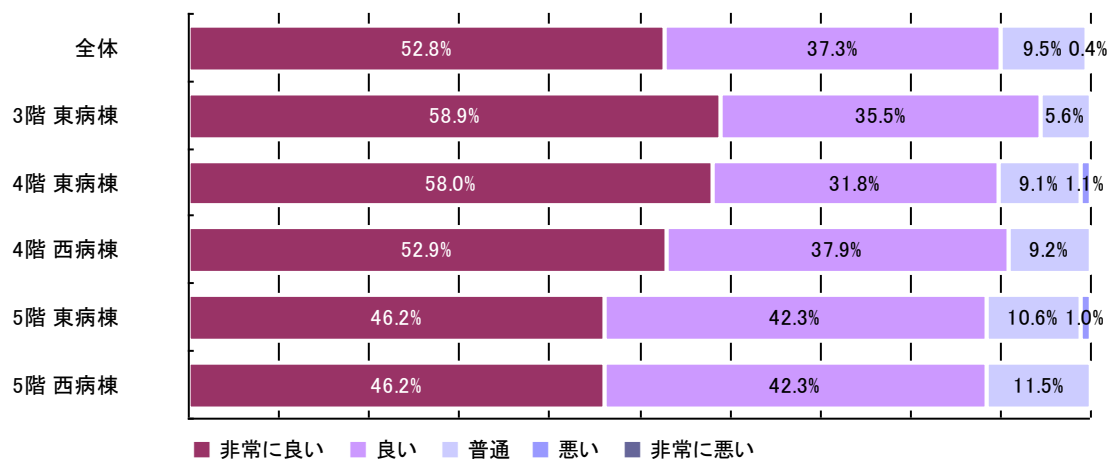
### 【医師】



### 【看護師】

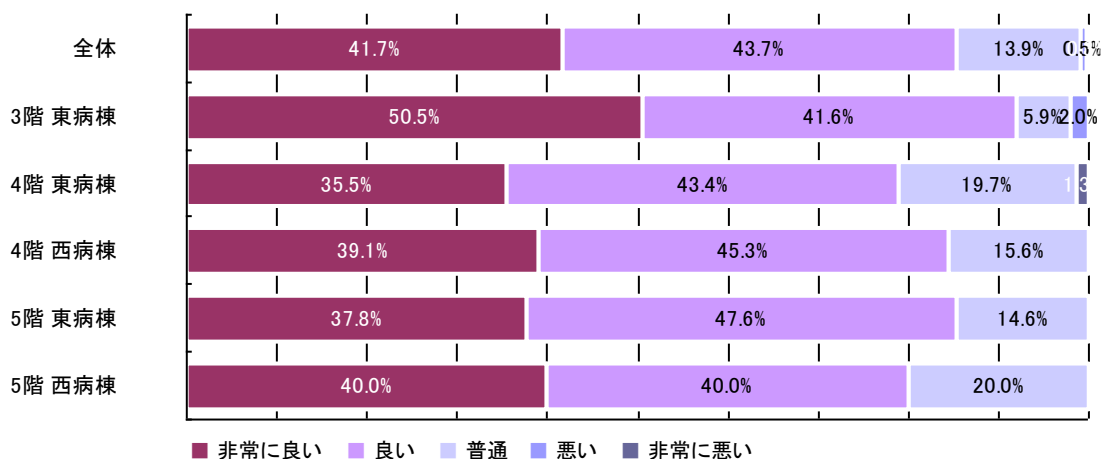


### 【看護補助員】

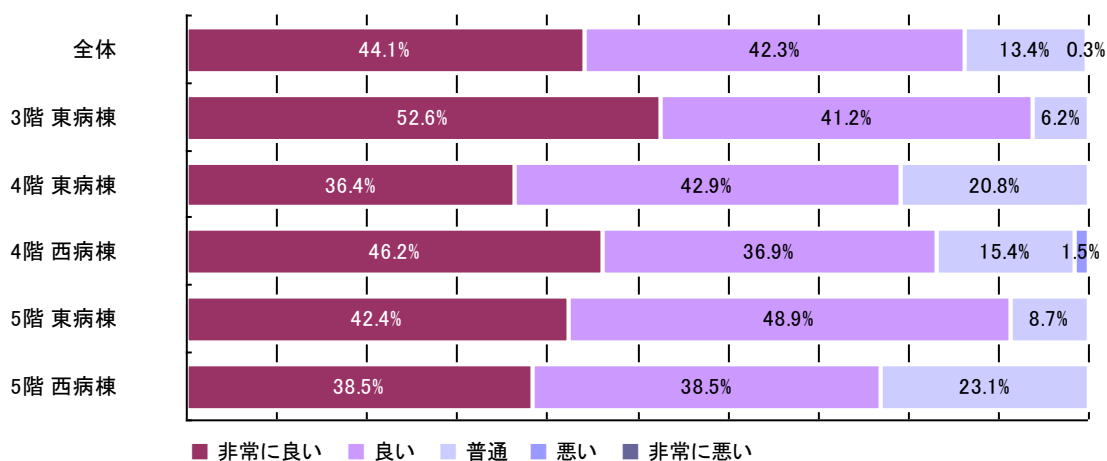


# アンケート集計結果

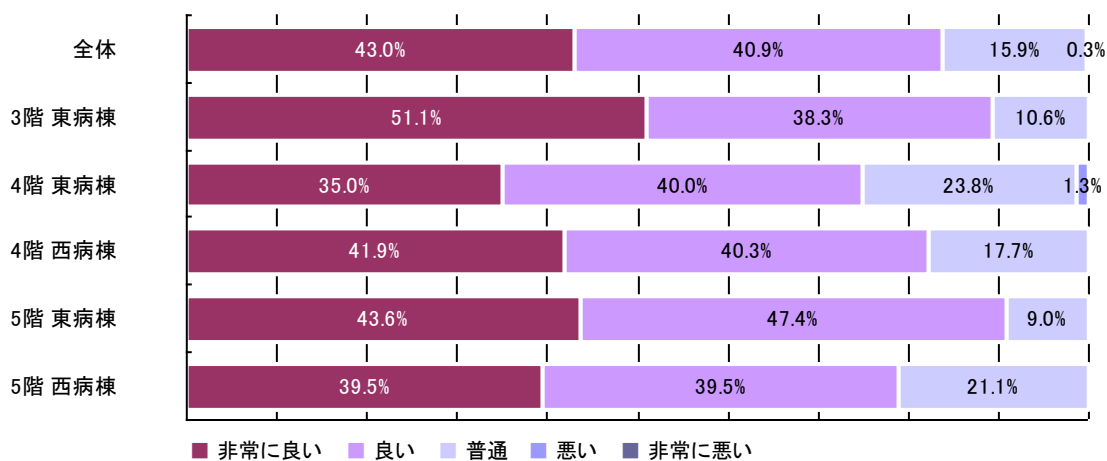
## 【薬剤師】



## 【検査技師】

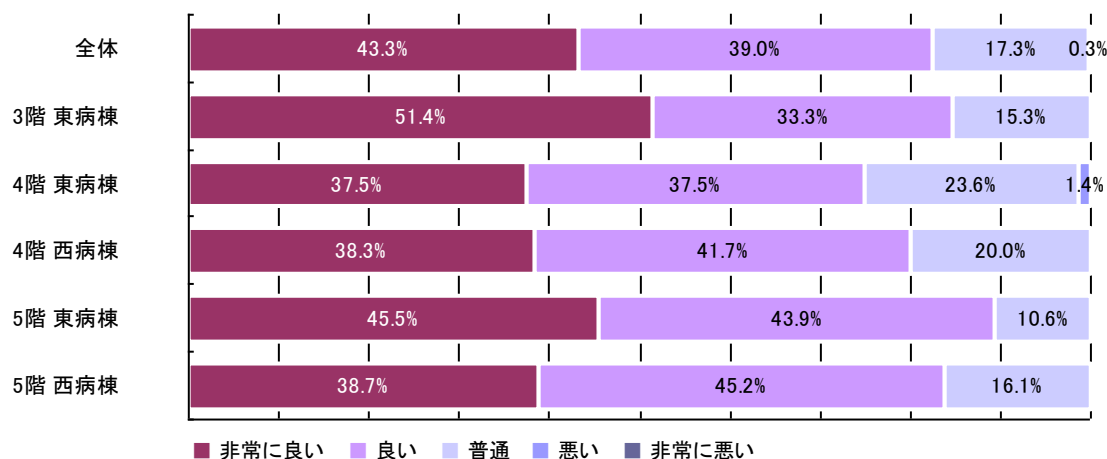


## 【放射線技師】

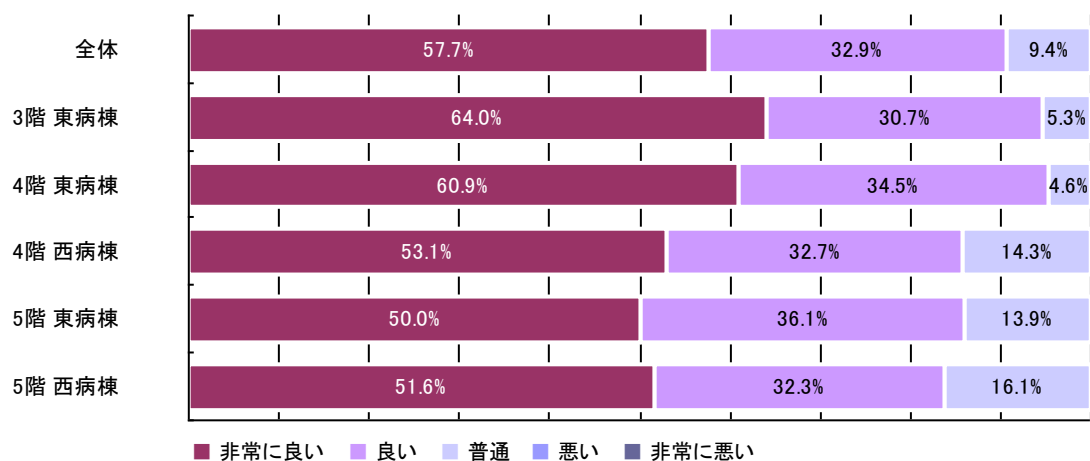


# アンケート集計結果

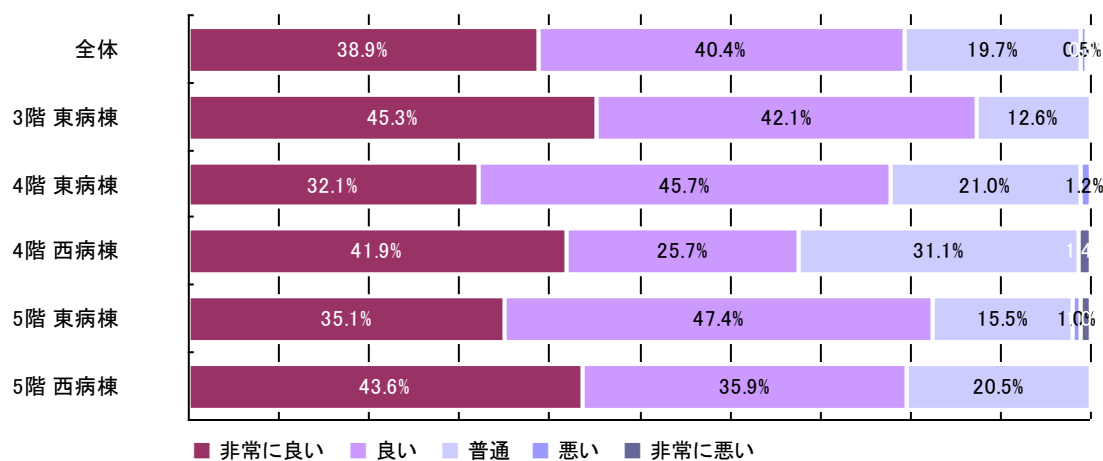
## 【栄養士】



## 【リハビリテーション技師】

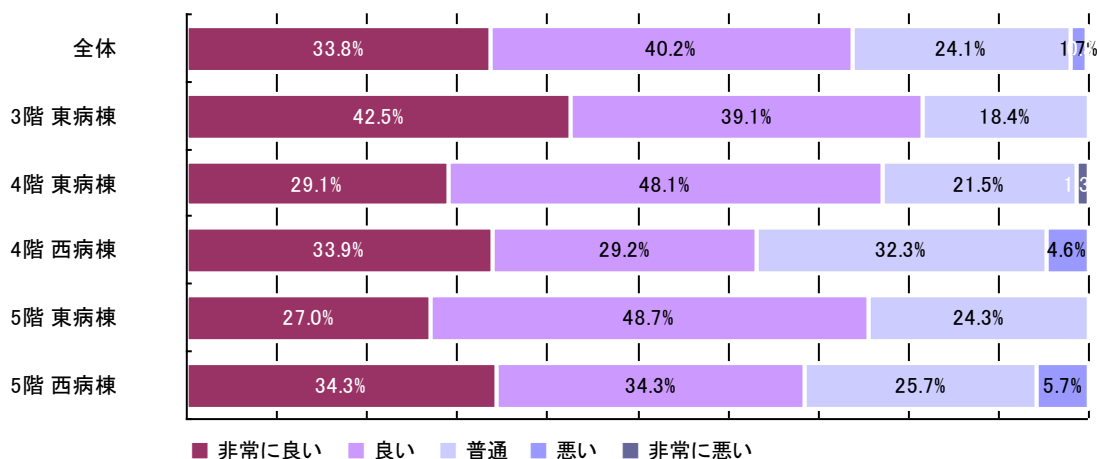


## 【受付の職員】

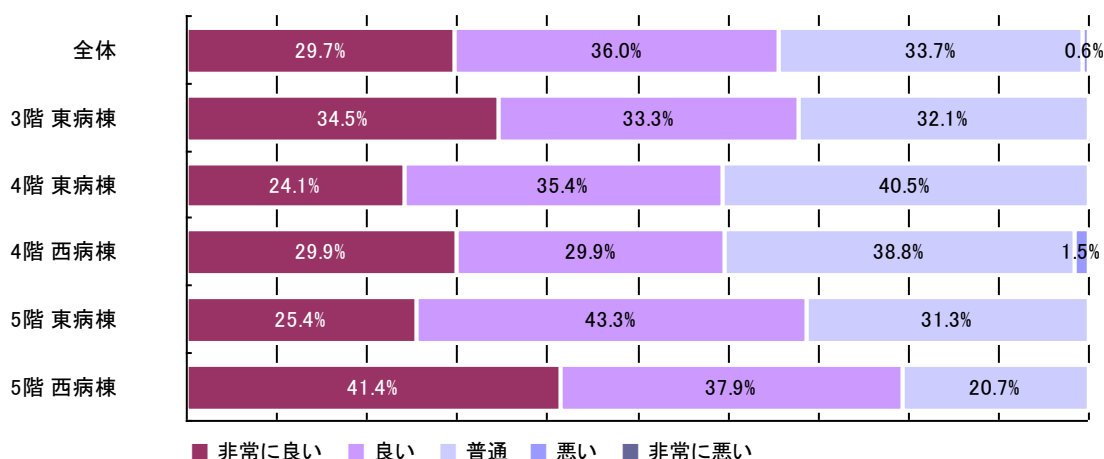


# アンケート集計結果

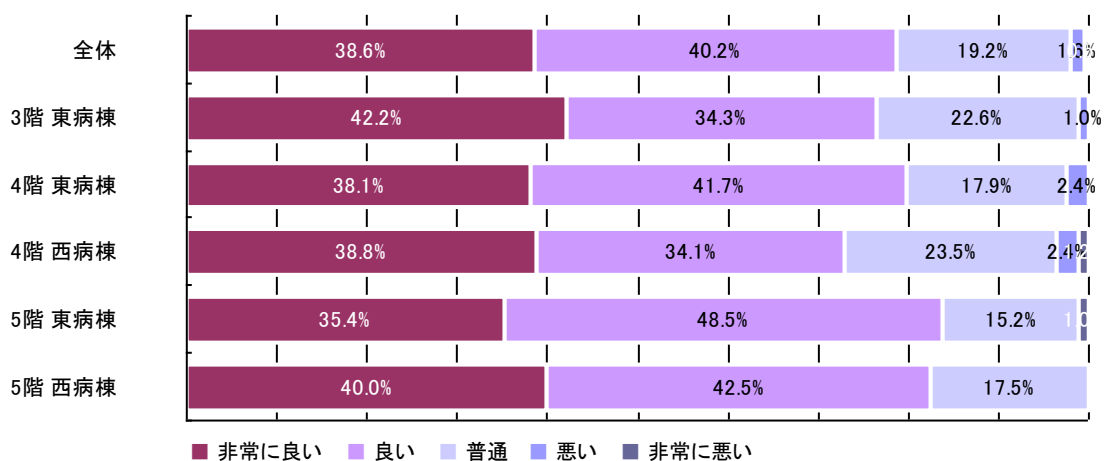
## 【警備員】



## 【テナント関係(売店等)】



## 【清掃関係】



# アンケート集計結果

## 診療内容や診療・検査に関する説明はいかがでしたか。

	平均	非常に良い		良い		普通		悪い		非常に悪い		回答なし	
医師の診療内容は満足できるものでしたか	4.4	272	50.5%	193	35.8%	45	8.3%	3	0.6%	1	0.2%	25	4.6%
医師は病状等をきちんと説明し、理解できましたか	4.4	263	48.8%	199	36.9%	48	8.9%	2	0.4%	1	0.2%	26	4.8%
看護師の対応は適切でしたか	4.4	268	49.7%	196	36.4%	47	8.7%	4	0.7%	1	0.2%	23	4.3%
看護内容や検査の説明は理解できましたか	4.3	223	41.4%	199	36.9%	61	11.3%	2	0.4%	0	0.0%	54	10.0%
薬剤師の説明は適切でしたか	4.2	153	28.4%	147	27.3%	66	12.2%	3	0.6%	1	0.2%	169	31.4%
栄養士説明は適切でしたか	4.2	122	22.6%	108	20.0%	67	12.4%	1	0.2%	0	0.0%	241	44.7%

### 【医師の診療内容は満足できるものでしたか】



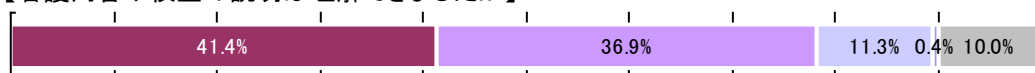
### 【医師は病状等をきちんと説明し、理解できましたか】



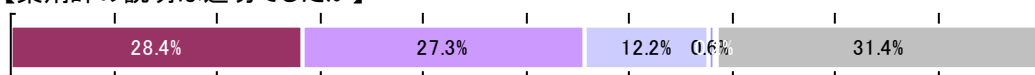
### 【看護師の対応は適切でしたか】



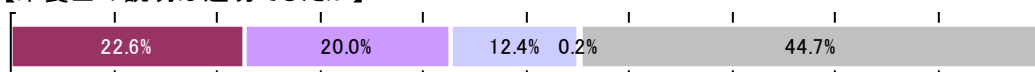
### 【看護内容や検査の説明は理解できましたか】



### 【薬剤師の説明は適切でしたか】



### 【栄養士説明は適切でしたか】

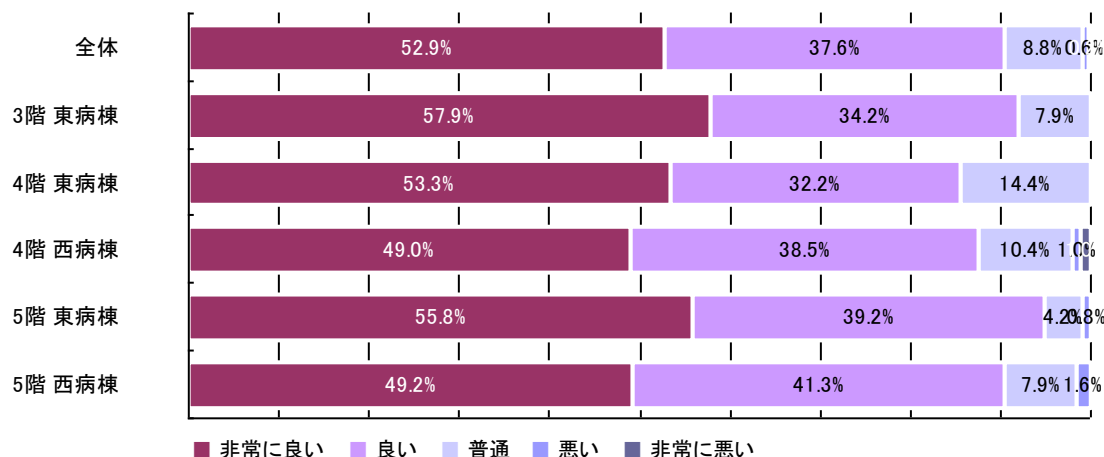


■ 非常に良い ■ 良い ■ 普通 ■ 悪い ■ 非常に悪い ■ 回答なし

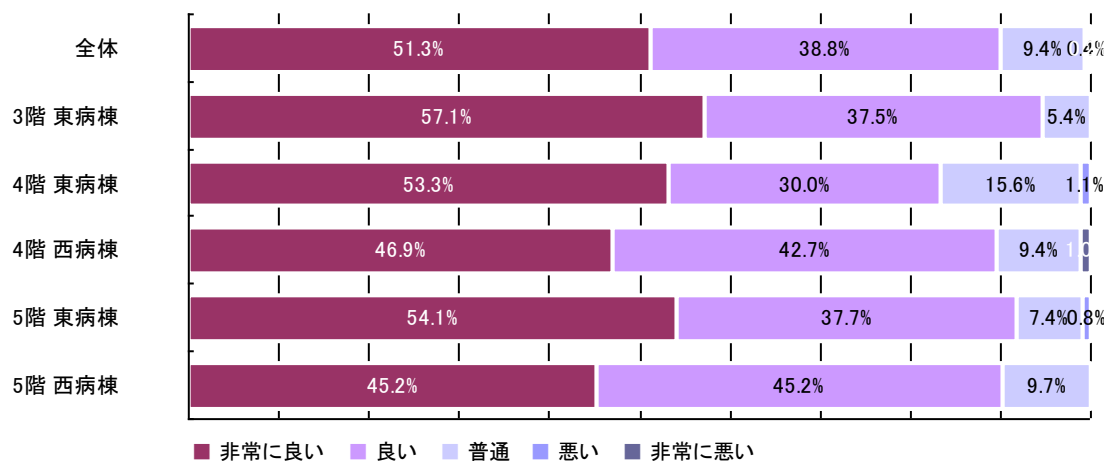
# アンケート集計結果

## 病棟別

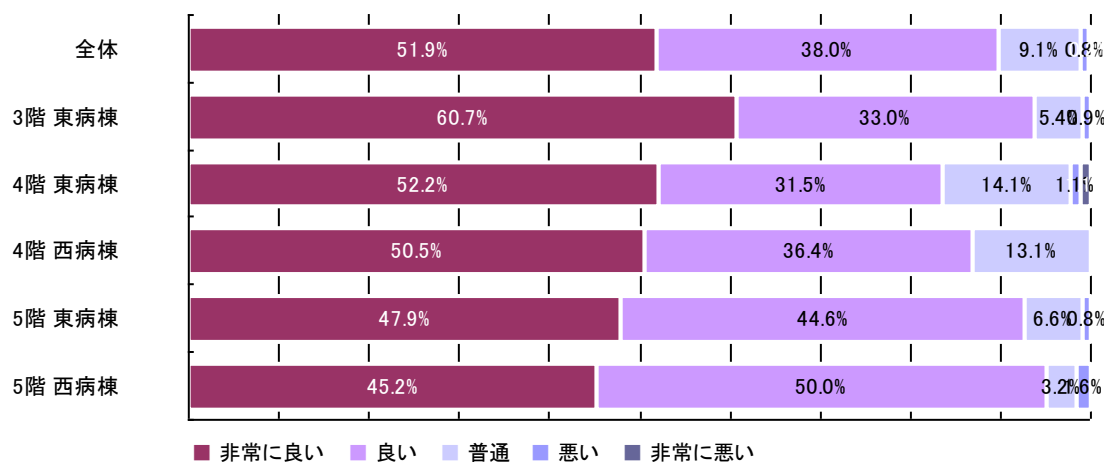
【医師の診療内容は満足できるものでしたか】



【医師は病状等をきちんと説明し、理解できましたか】



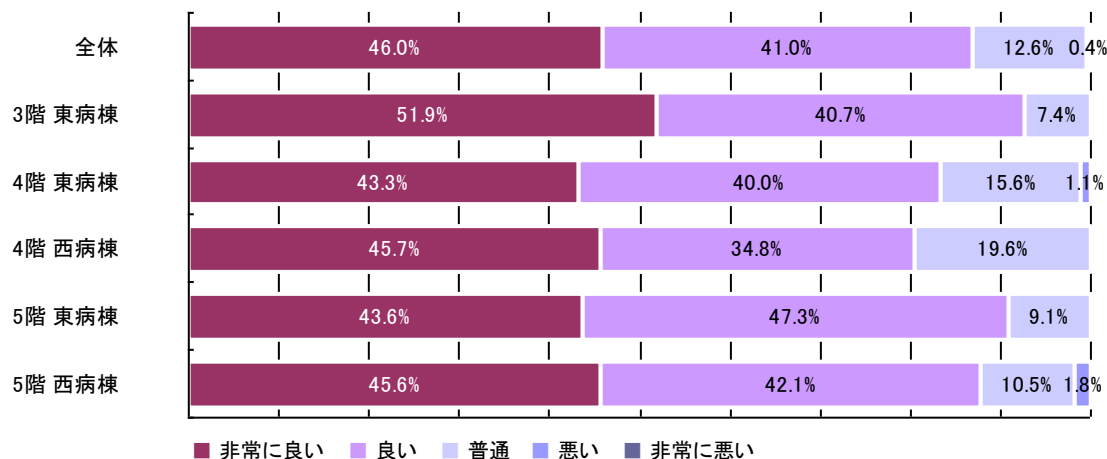
【看護師の対応は適切でしたか】



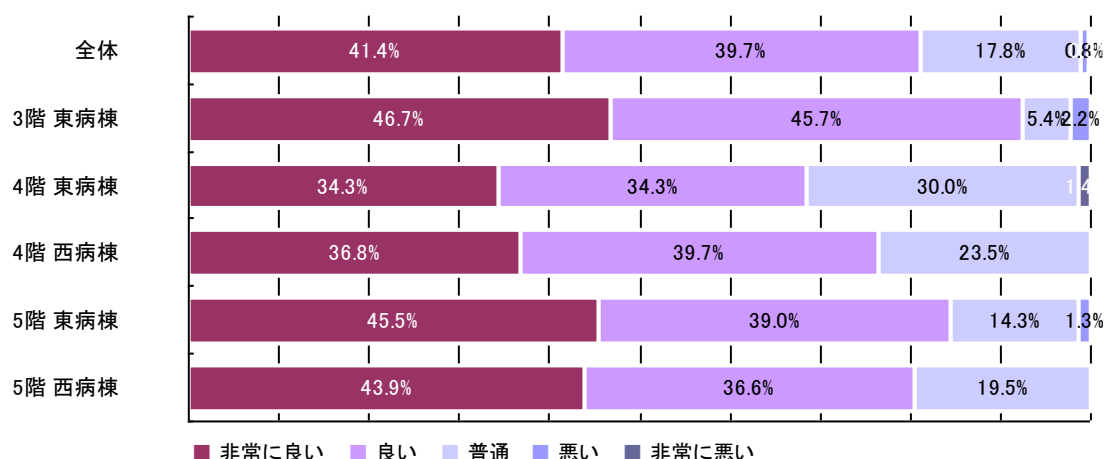


# アンケート集計結果

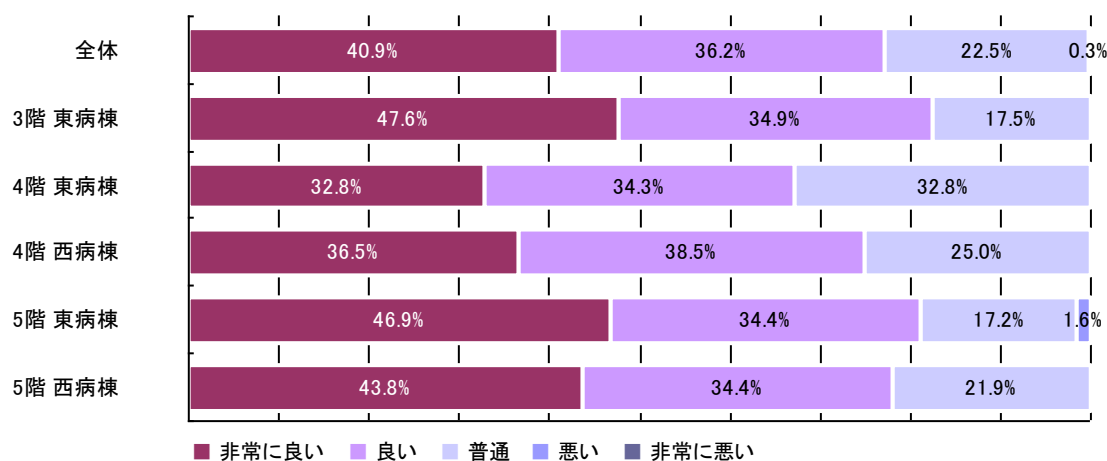
## 【看護内容や検査の説明は理解できましたか】



## 【薬剤師の説明は適切でしたか】



## 【栄養士説明は適切でしたか】



# アンケート集計結果

## 食事はいかがでしたか。

	平均	非常に良い		良い		普通		悪い		非常に悪い		回答なし	
食事の味はいかがでしたか	3.6	84	15.6%	173	32.1%	193	35.8%	26	4.8%	3	0.6%	60	11.1%
食事の量はいかがでしたか	3.6	65	12.1%	168	31.2%	223	41.4%	11	2.0%	1	0.2%	71	13.2%

### 【食事の味はいかがでしたか】



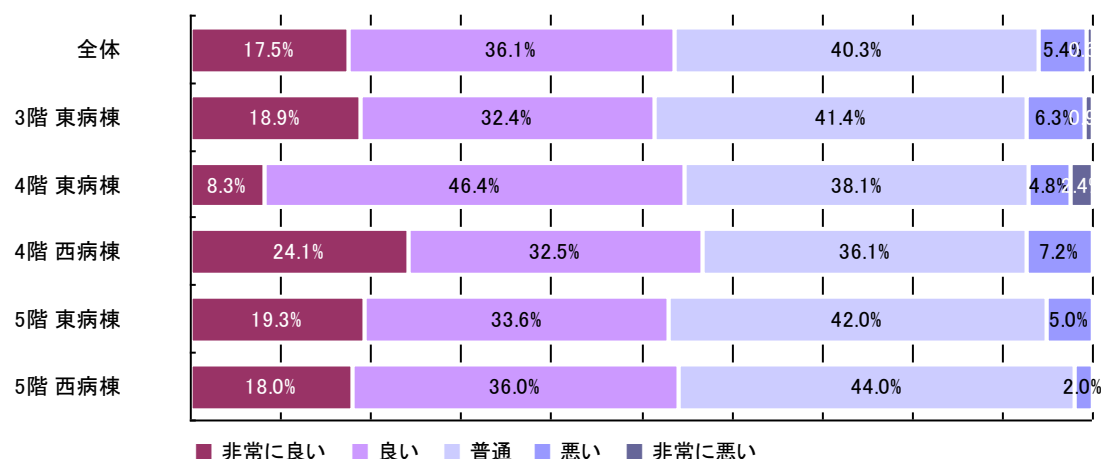
### 【食事の量はいかがでしたか】



■ 非常に良い ■ 良い ■ 普通 ■ 悪い ■ 非常に悪い ■ 回答なし

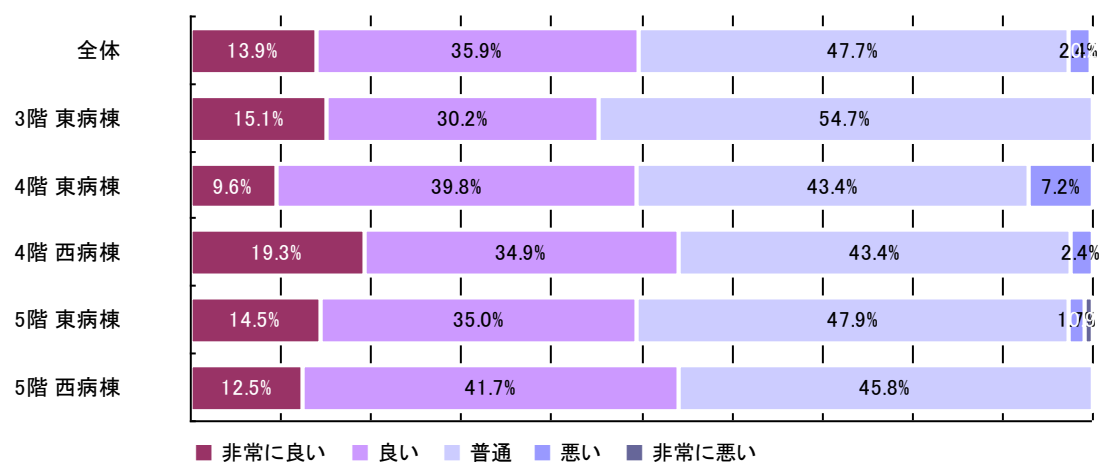
## 病棟別

### 【食事の味はいかがでしたか】



■ 非常に良い ■ 良い ■ 普通 ■ 悪い ■ 非常に悪い

### 【食事の量はいかがでしたか】



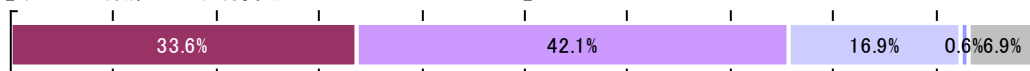
■ 非常に良い ■ 良い ■ 普通 ■ 悪い ■ 非常に悪い

# アンケート集計結果

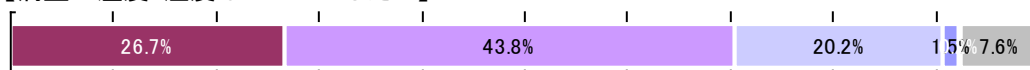
## 施設や療養環境はいかがでしたか。

	平均	非常に良い		良い		普通		悪い		非常に悪い		回答なし	
病室の清潔さや、清掃状況はいかがでしたか	4.2	181	33.6%	227	42.1%	91	16.9%	3	0.6%	0	0.0%	37	6.9%
病室の温度・湿度はいかがでしたか	4.0	144	26.7%	236	43.8%	109	20.2%	8	1.5%	1	0.2%	41	7.6%
トイレの清潔さ、清掃状況はいかがでしたか	4.1	167	31.0%	226	41.9%	85	15.8%	8	1.5%	0	0.0%	53	9.8%

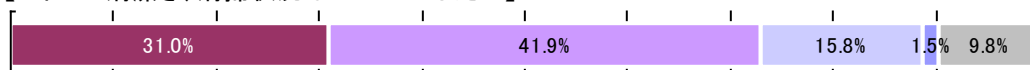
### 【病室の清潔さや、清掃状況はいかがでしたか】



### 【病室の温度・湿度はいかがでしたか】



### 【トイレの清潔さ、清掃状況はいかがでしたか】

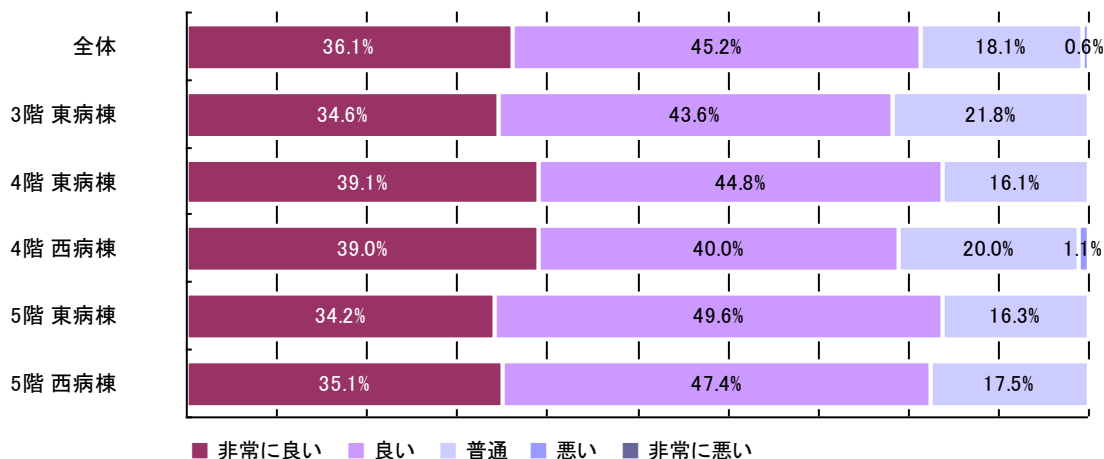


■ 非常に良い
 ■ 良い
 ■ 普通
 ■ 悪い
 ■ 非常に悪い
 ■ 回答なし

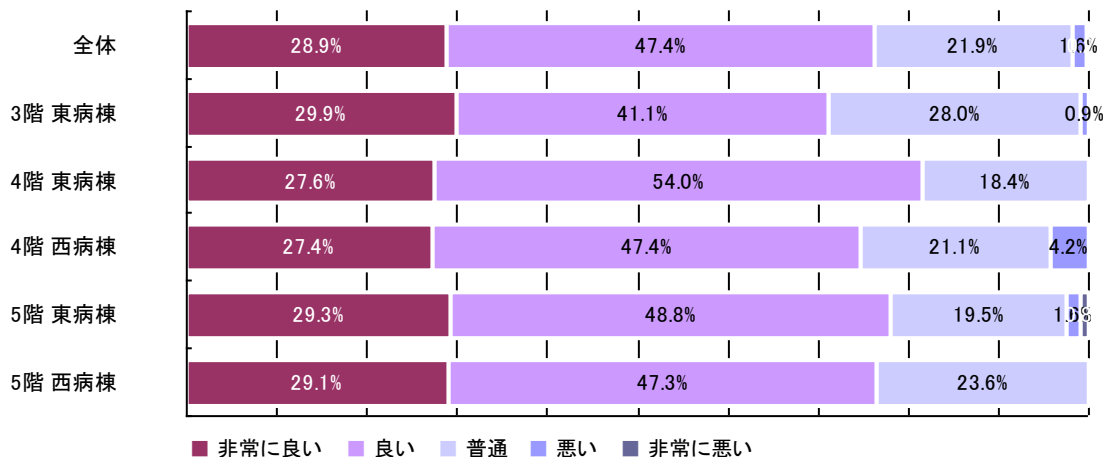
# アンケート集計結果

## 病棟別

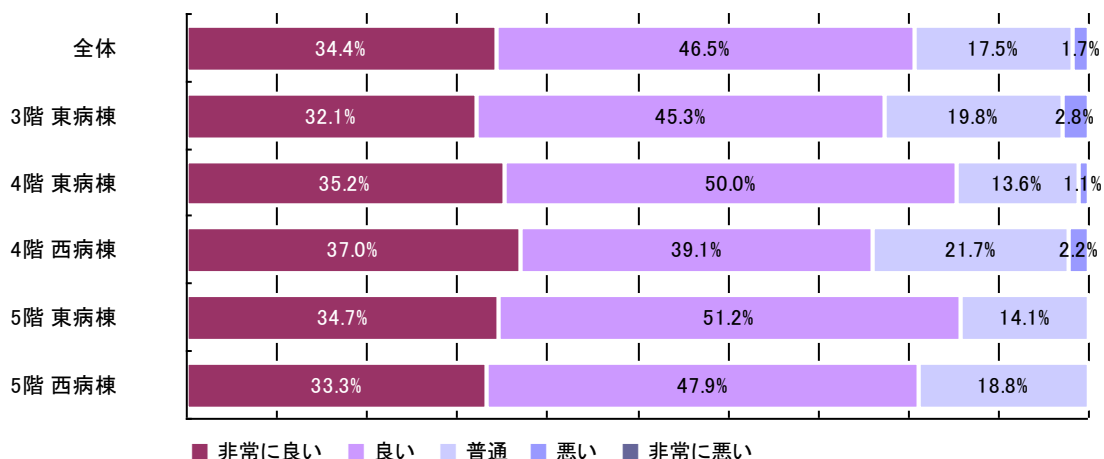
### 【病室の清潔さや、清掃状況はいかがでしたか】



### 【病室の温度・湿度はいかがでしたか】



### 【トイレの清潔さ、清掃状況はいかがでしたか】



# アンケート集計結果

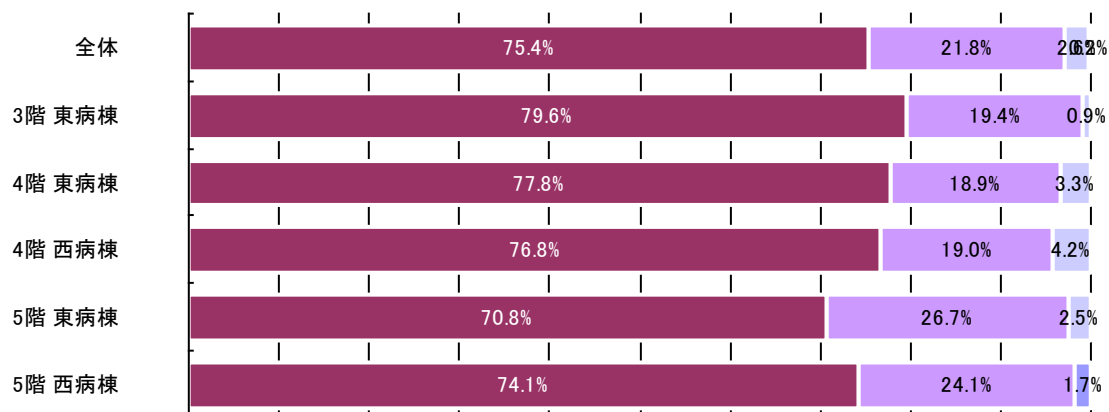
次に入院する時は、当院を利用したいと思いますか。

平均	そうしたい		普通		あまり思わない		利用しない		回答なし	
3.7	377	69.9%	109	20.2%	13	2.4%	1	0.2%	39	7.2%



■ そうしたい ■ 普通 ■ あまり思わない ■ 利用しない ■ 回答なし

## 病棟別

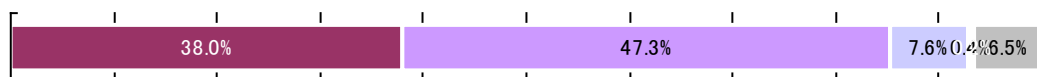


■ そうしたい ■ 普通 ■ あまり思わない ■ 利用しない

# アンケート集計結果

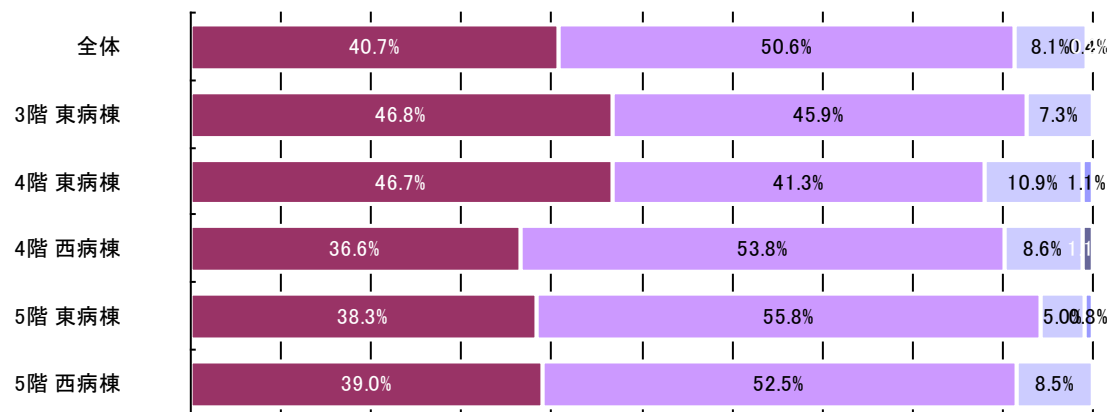
あなたは、「この病院にきてよかった」と思われましたか。

平均	非常によかった		よかった		どちらとも言えない		悪かった		非常に悪かった		回答なし	
4.3	205	38.0%	255	47.3%	41	7.6%	2	0.4%	1	0.2%	35	6.5%



■ 非常によかった ■ よかった ■ どちらとも言えない ■ 悪かった ■ 非常に悪かった ■ 回答なし

## 病棟別



■ 非常によかった ■ よかった ■ どちらとも言えない ■ 悪かった ■ 非常に悪かった

# アンケート集計結果

## 当院について「特に改善が必要」と思われる項目

患者さまの話しをよく聞く	27	患者さまの意思の尊重	27	プライバシーへの配慮	19
病状説明	35	診断・治療に関する情報提供	26	手続きの説明	15
診療態度	7	接遇態度	13	言葉遣い	14
身だしなみ	4	医療技術	4	看護ケア	13
診断・治療機器	5	診察室	3	病室	7
面会時間	18	入院までの待ち時間	14	食事・食堂	12
禁煙対策	3	トイレ	7	インターネット接続環境	62
医療費の金額	4	室料	8	案内等の表示	2
その他	1				

