

人間ドックのご案内

健康は、まず、自分の体を知ることから
病気を治す医療から予防する医療へ



金沢医科大学氷見市民病院
健康管理センター

**健康は人生最大の宝といわれています。
人間ドックを通してあなたの健康を管理し、
より豊かな人生を歩まれるための
お手伝いをさせていただきます。**

理 念

皆様が日々健康な生活が送れるように、予防医療に努め、
信頼される健康管理センターを目指します。

基 本 方 針

- 1 大学病院として専門性を生かした予防医療を実践します。
- 2 地域と社会の期待に応えるため、良質な健診の提供に努めます。
- 3 より良い健診を提供できるよう、医療人としての倫理と接遇の向上に努めます。
- 4 個人の健康状態を総合的に把握し、一次予防として生活習慣改善のアドバイスをします。
- 5 皆様のプライバシーを尊重し、安心・安全な情報管理に努めます。

受診者の皆様の権利とお願い

- 1 良質な医療サービスを公平公正に受ける権利があります。
- 2 個人として常に人格が尊重される権利があります。
- 3 自分が受ける検査内容や危険性などについて、理解できるまで十分な説明と情報の提供を受ける権利があります。
- 4 医療サービスの受診に必要な自分自身の健康状態に関する情報をできるだけ正確に医療提供者に提供をお願いします。
- 5 すべての方が適切な医療サービスを受けられるようにするために、当センターの規則をお守りください。

がん・脳卒中・心臓病・糖尿病等の 生活習慣病の早期発見・予防のために

簡易ドック

生活習慣病健診の基本コースです。

日帰りドック

精密で充実した検査内容を効率的に一日で行います。

■各コース検査項目

コース	簡易ドック	日帰りドック	一泊ドック	脳ドック
料金(消費税込)	20,900円	40,700円	68,200円	40,700円
身体計測	○	○	○	○
診察	○	○	○	○
血圧測定	○	○	○	○
視力測定	○	○	○	○
聴力測定	○	○	○	○
採血、検尿	○	○	○	○
便潜血		○	○	
喀痰細胞診		○	○	
心電図	○	○	○	○
胸部X線	○	○	○	○
胃がん検診	*	○	○	
肺機能検査		○	○	
腹部エコー	*	○	○	
眼底検査		○	○	○
眼圧測定		○	○	○
乳がん検診	*	*	○	
子宮がん検診	*	*	○	
前立腺がん検診	*	*	○	*
肺がん検診	*	*	○	*
大腸がん検診(S状結腸まで)	*	*	○	
脳検査		(*)	(*)	○
ピロリ感染診断	*	*	*	*
内臓脂肪検査	*	*	*	*
腫瘍マーカー	*	*	*	*
骨密度測定	*	*	*	*
血管検査	*	*	*	○
アディポ検診	*	*	*	*

はオプション、()は曜日限定です。

一泊人間ドック

日帰りコースよりも、更に詳細に検査をします。
ご宿泊はホテルまたは民宿をご利用いただけます。

脳ドック

脳ドックを中心として一般健診と脳ドック
を組み合わせ受けていただけます。

オプション検査のご案内

ドックまたは、協会けんぽの生活習慣病予防健診を受けられる方は、下記のオプションメニューが追加できます。*予約が必要です。

■オプション検査の料金(消費税込)

腹部超音波検診	腹部超音波検査	4,620円
胃がん検診	胃内視鏡(経鼻または経口)または胃透視	11,000円
乳がん検診	マンモグラフィ	3,300円
子宮がん検診	頸部のみ	2,420円
前立腺がん検診	PSA検査	2,200円
肺がん検診	胸部CT	11,000円
大腸がん検診	S状結腸内視鏡	9,900円
脳検査	頭部・頸椎X-P、MRI・MRA、ABI、CAVI、頸動脈エコー	27,500円
ピロリ感染診断	ヘリコバクター・ピロリ感染診断(内視鏡時または呼気検査)	770円
内臓脂肪検査	腹部CT(内臓脂肪量+腹部臓器診断)	5,500円
腫瘍マーカー	CA19-9、SCC、CEA、PSA(男性)、CA125(女性)	4,400円
骨密度測定	骨塩定量検査	1,540円
血管検査	CAVI、ABI、頸動脈エコー	6,160円
アディポ検診	アディポネクチン検査	3,080円

専門ドックのご案内

*予約が必要です。

■専門ドックの料金(消費税込)

レディースドック	乳がん検診(マンモグラフィ)	4,400円
	子宮がん検診(頸部)	2,750円
胃ドック	胃内視鏡検査	12,100円
大腸ドック	S状結腸内視鏡、便潜血検査2日分	11,330円
肺ドック	胸部CT、喀痰細胞診、腫瘍マーカー(シフラ、ProGRP、CEA)	16,500円
血管ドック	CAVI、ABI、頸動脈エコー	7,040円
甲状腺ドック	甲状腺エコー、TSH、FT3、FT4、マイクロゾームテスト、サイロイドテスト	15,400円
アディポドック	アディポネクチン検査	3,630円
内臓脂肪ドック	腹部CT(内臓脂肪量+腹部臓器診断)	8,690円
骨密度ドック	骨塩定量検査	3,300円

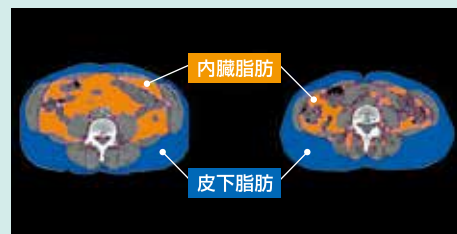
検査の説明

ピロリ感染診断

胃内のヘリコバクター・ピロリ菌感染の有無を調べます。胃・十二指腸潰瘍の90%以上でピロリ菌が陽性であり再発防止には除菌が有効です。また、最近の研究では胃がんの発生リスクの一つと考えられています。

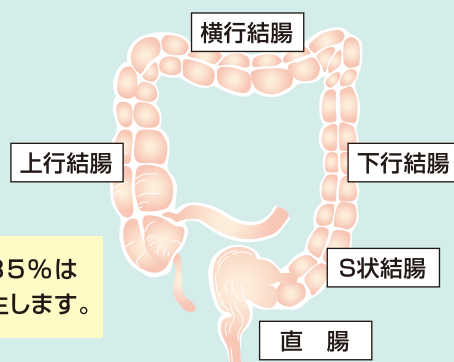
内臓脂肪検査

腹部CTにて内臓脂肪を測定します。内臓脂肪は、おなかの中に貯まる代謝上活発な脂肪であり、高血糖・高血圧・脂質異常などの生活習慣病を起こす大きな原因となっています。



大腸がん検診

大腸がんの頻発部位である直腸からS状結腸を内視鏡的に診断する検査です。簡単な前処置(浣腸)でほとんど苦痛なく行えます、また朝絶食の必要もありません。



大腸がんの80～85%は直腸・S状結腸に発生します。

腫瘍マーカー

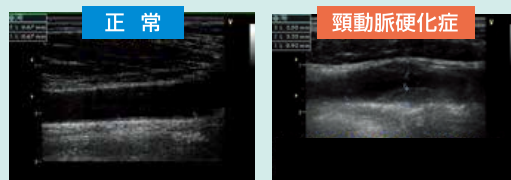
正常細胞や良性疾患ではほとんどみられない物質で悪性腫瘍(がん)から高い特異性をもって産生されます(CA19-9は膵臓がんなど、SCCは食道がんなど、CEAは胃がんや大腸がんなど、CA125は卵巣がんなどで高値を示します)。それらの血中濃度を調べることで腫瘍の有無や場所の診断に用いられ、がんの早期発見、臨床経過の追跡や予後の判定に役立ちます。ただし偽陰性、偽陽性の場合もあり診断の確定はできません。

血管検査(ドック)

CAVI(心臓足首血管指数)、ABI(足関節上腕血圧比)、頸動脈エコーの検査で血管の硬さ、詰まり具合を調べ動脈硬化の程度を調べます。

頸動脈エコー

主に頸動脈の硬化を調べる検査法です。頸部は、心臓から脳あるいは脳から心臓へと巡る血管の通り道です。もしその通り道が狭くなったり、血液中に血の塊(血栓)ができると、脳や心臓の血管を詰まらせる危険性があります。



甲状腺ドック

甲状腺は頸部前面に位置しホルモンを分泌する器官でドックでは、血中の甲状腺ホルモンを測定し機能亢進(バセドウ氏病など)や機能低下の有無を、さらに超音波にてがんなどの有無も調べます。

アディポ検診

アディポネクチンは腹部内臓脂肪より分泌されるホルモンで、別名「長寿ホルモン」とも呼ばれ、血管修復に深く関与しており、高血圧・糖尿病・動脈硬化を改善します。しかし、太るとアディポネクチンが低下し、メタリックシンドロームやがんの原因になるといわれています。

院内へのご案内

健康管理センターへは、正面玄関から入り、矢印に従ってお進み下さい。



病院所在地図



ご質問、ご意見がございましたら、健康管理センターまで気軽にお問い合わせ下さい。

【予約・お問い合わせは】

フリーダイヤル:0800-200-5134

または、

TEL(代表):0766-74-1900(内線1800)

受付時間:月~金曜日 13:00~16:00

※直接ご来院いただき予約することもできます。

交通機関のご案内

- バス 金沢医科大学氷見市民病院前バス停下車
- 自家用車 氷見インターおりてすぐ右折

金沢医科大学氷見市民病院

〒935-8531 氷見市鞍川1130番地

TEL 0766-74-1900(代)

ホームページ <http://www.kanazawa-med.ac.jp/~himi/>