

平成30年度 金沢医科大学 看護学部 学生生活に関するアンケート(集計)

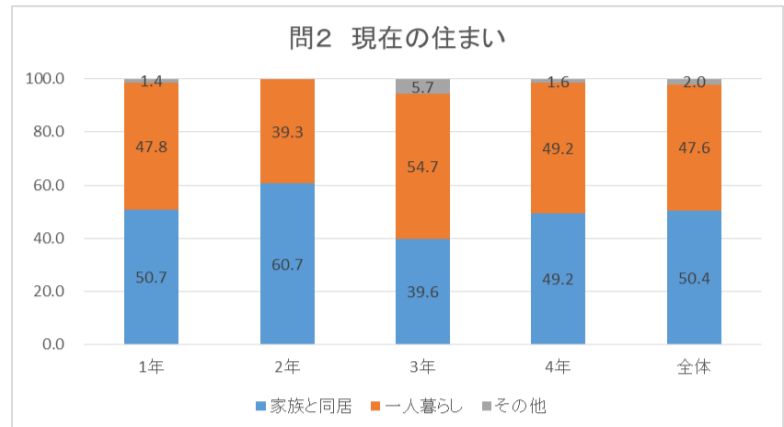
学年	1年	2年	3年	4年	全体
対象人数	76名	76名	70名	80名	302名
回答者数	69名	60名	53名	63名	245名
回答率	91%	79%	76%	79%	81%
出題日時	2018/7/31 10:50				
回答締切(最終)	2018/8/22 12:00				

★第1問
入学年度を選んでください。

選択肢	1年	2年	3年	4年	件数
2018	68	1	1	0	70
2017	1	55	1	1	58
2016	0	4	50	1	55
2015・2014・2013	0	0	1	61	62
計	69	60	53	63	245

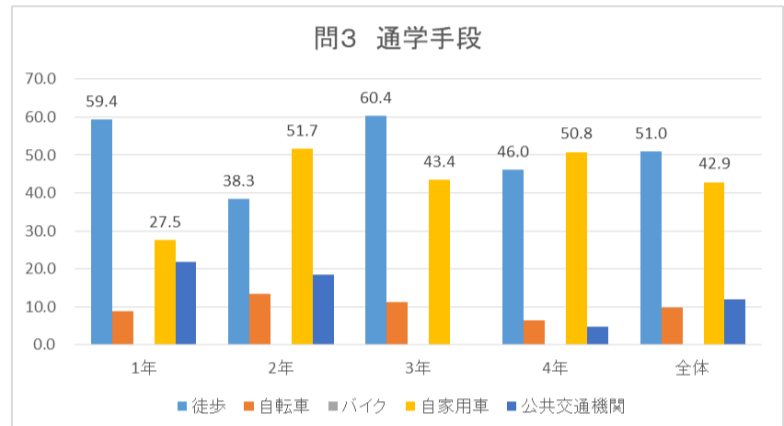
★第2問
現在の住まいはどれに該当しますか。

選択肢	1年	2年	3年	4年	件数
家族と同居	35	37	21	31	124
一人暮らし	33	24	29	31	117
その他	1	0	3	1	5
計	69	61	53	63	246



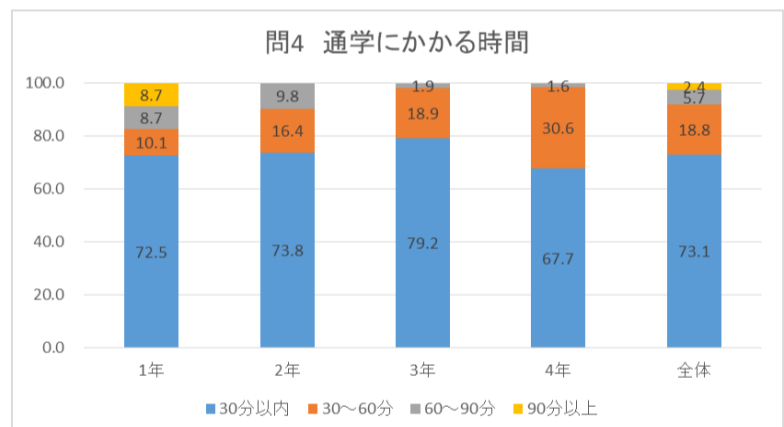
★第3問
主な通学手段はどれですか。(複数回答可)

選択肢	1年	2年	3年	4年	件数
徒歩	41	23	32	29	125
自転車	6	8	6	4	24
バイク	0	0	0	0	0
自家用車	19	31	23	32	105
公共交通機関	15	11	0	3	29
計	69	60	53	63	245



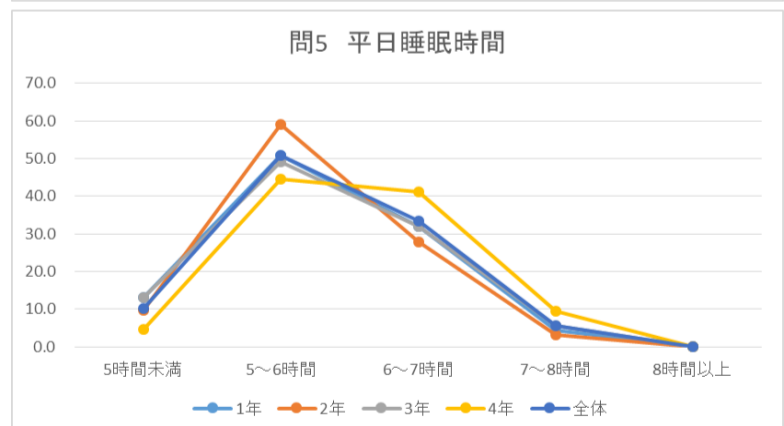
★第4問
通学にかかる時間はどれくらいですか。

選択肢	1年	2年	3年	4年	件数
30分以内	50	45	42	42	179
30~60分	7	10	10	19	46
60~90分	6	6	1	1	14
90分以上	6	0	0	0	6
計	69	61	53	62	245



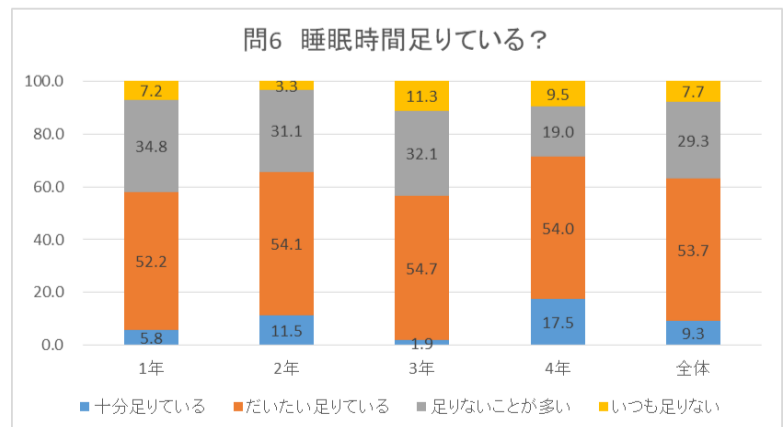
★第5問
平日の睡眠時間はどれくらいですか。(試験期間を除く)

選択肢	1年	2年	3年	4年	件数
5時間未満	9	6	7	3	25
5~6時間	35	36	26	28	125
6~7時間	22	17	17	26	82
7~8時間	3	2	3	6	14
8時間以上	0	0	0	0	0
計	69	61	53	63	246



★第6問
ふだん睡眠時間は足りていますか。

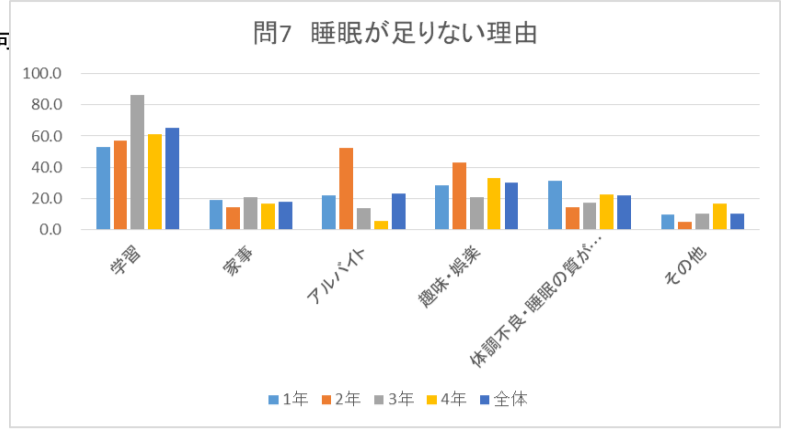
選択肢	1年	2年	3年	4年	件数
十分足りている	4	7	1	11	23
だいたい足りている	36	33	29	34	132
足りないことが多い	24	19	17	12	72
いつも足りない	5	2	6	6	19
計	69	61	53	63	246



★第7問

第6問で足りないことが多い、いつも足りないと回答した人に尋ねます。睡眠時間が足りない主な理由は何ですか。(複数回答可)

選択肢	1年	2年	3年	4年	件数
学習	17	12	25	11	65
家事	6	3	6	3	18
アルバイト	7	11	4	1	23
趣味・娯楽	9	9	6	6	30
体調不良・睡眠の質が悪い	10	3	5	4	22
その他	3	1	3	3	10
計	32	21	29	18	100



★第8問

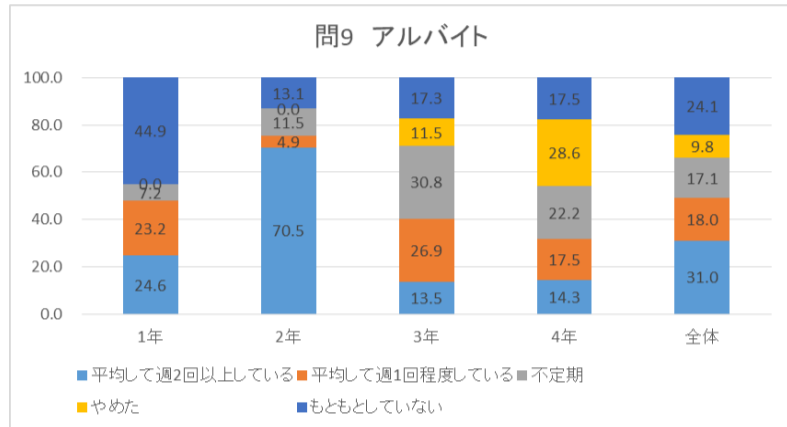
第7問でその他を選択した方のみ記入してください。

回答内容	1年	2年	3年	4年	件数
ダラダラ過ごしている	1				1
大学が自宅保管ら遠いため早起しなくてはならない	1				1
部活(楽器の練習)	1				1
通学に時間がかかるため		1			1
実習の記録が多い			2		2
実習の課題			1		1
保健師の地域診断の課題が多いから				1	1
助産実習				2	2
計	3	1	3	3	10

★第9問

アルバイトをしていますか。(今年の4月～現在まで)

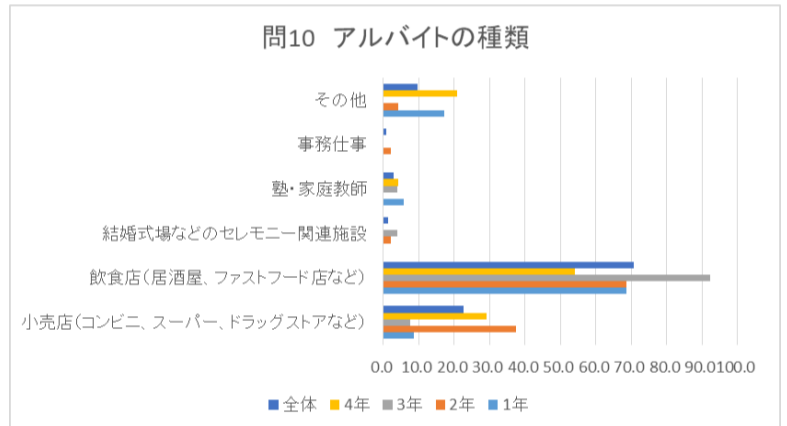
選択肢	1年	2年	3年	4年	件数
平均して週2回以上している	17	43	7	9	76
平均して週1回程度している	16	3	14	11	44
不定期	5	7	16	14	42
やめた	0	0	6	18	24
もともとしていない	31	8	9	11	59
計	69	61	52	63	245



★第10問

週1回以上アルバイトをしている人に尋ねます。どんな種類のアルバイトをしていますか。(複数回答可)

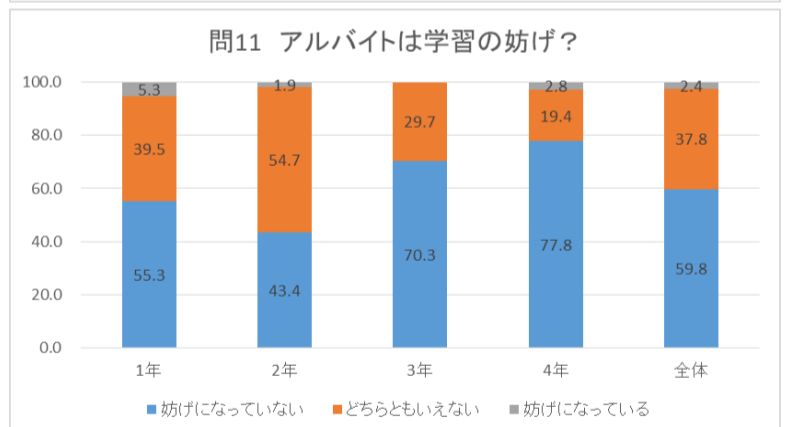
選択肢	1年	2年	3年	4年	件数
小売店(コンビニ、スーパー、ドラッグストアなど)	3	18	2	7	30
飲食店(居酒屋、ファストフード店など)	24	33	24	13	94
結婚式場などのセレモニー関連施設	0	1	1	0	2
塾・家庭教師	2	0	1	1	4
事務仕事	0	1	0	0	1
その他	6	2	0	5	13
計	35	48	26	24	133



★第11問

アルバイトをしている人に尋ねます。アルバイトは学業生活の妨げになっていませんか。

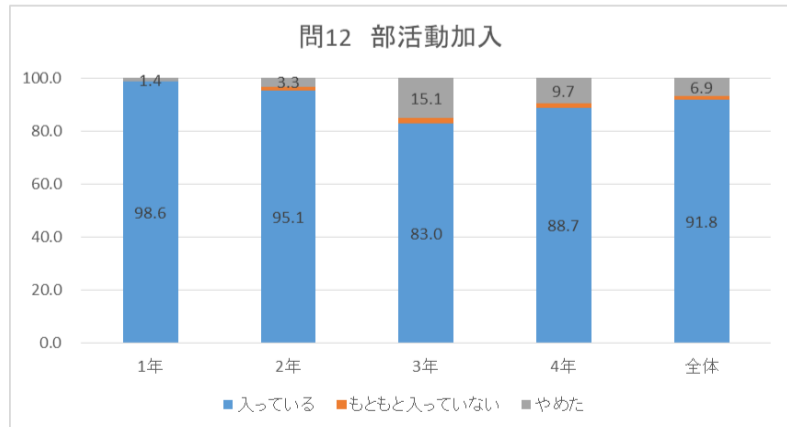
選択肢	1年	2年	3年	4年	件数
妨げになっていない	21	23	26	28	98
どちらともいえない	15	29	11	7	62
妨げになっている	2	1	0	1	4
計	38	53	37	36	164



★第12問

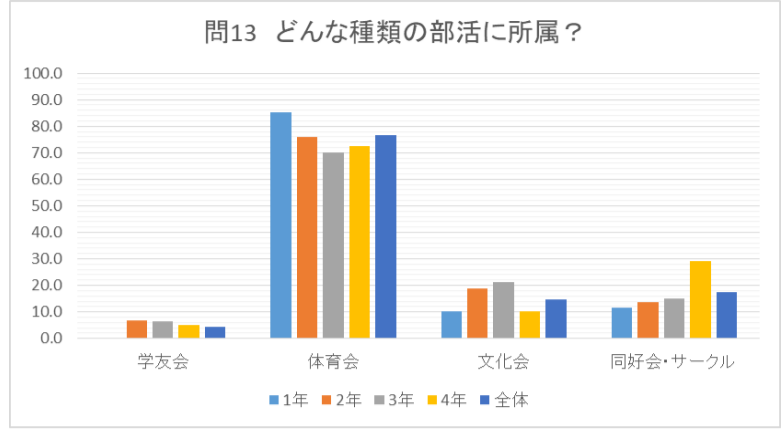
部活動に入っていますか。

選択肢	1年	2年	3年	4年	件数
入っている	68	58	44	55	225
もともと入っていない	0	1	1	1	3
やめた	1	2	8	6	17
計	69	61	53	62	245



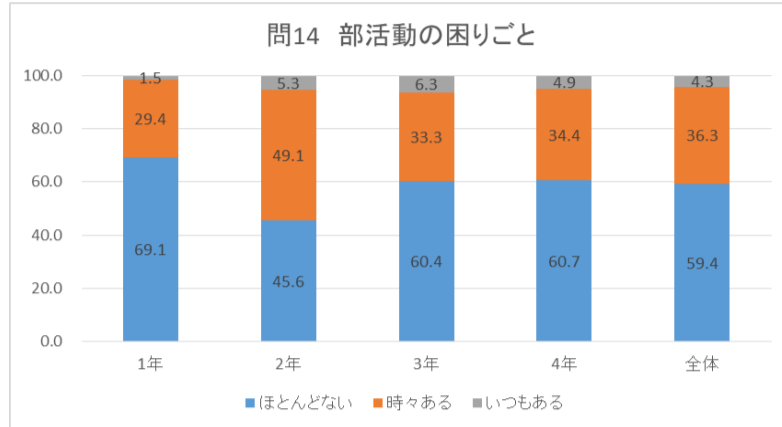
★第13問 回答者別状況へ
どんな種類の部活に所属していますか。(複数回答可)

選択肢	1年	2年	3年	4年	件数
学友会	0	4	3	3	10
体育会	58	44	33	42	177
文化会	7	11	10	6	34
同好会・サークル	8	8	7	17	40
計	68	58	47	58	231



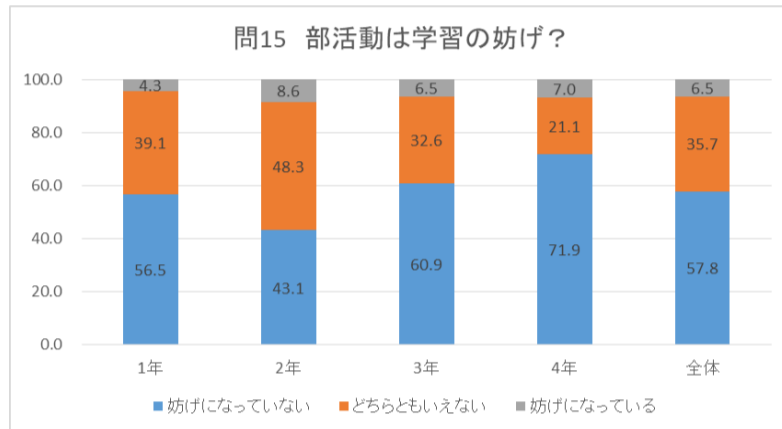
★第14問
部活動に関する困りごとはありますか。

選択肢	1年	2年	3年	4年	件数
ほとんどない	47	26	29	37	139
時々ある	20	28	16	21	85
いつもある	1	3	3	3	10
計	68	57	48	61	234



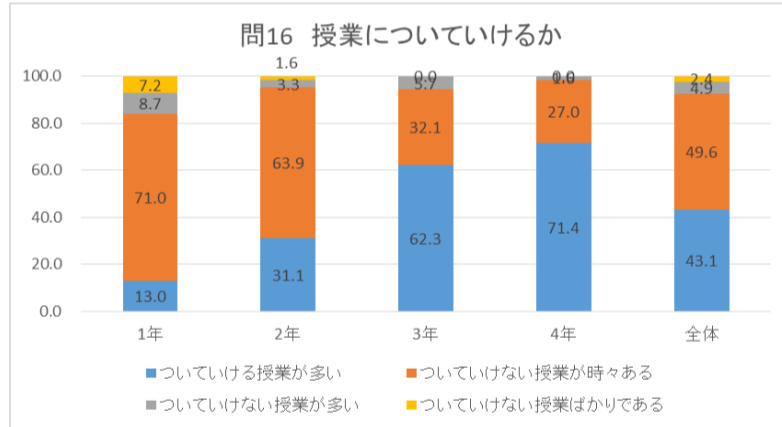
★第15問
部活をしている人に尋ねます。部活動は学業生活の妨げになっていませんか。

選択肢	1年	2年	3年	4年	件数
妨げになっていない	39	25	28	41	133
どちらともいえない	27	28	15	12	82
妨げになっている	3	5	3	4	15
計	69	58	46	57	230



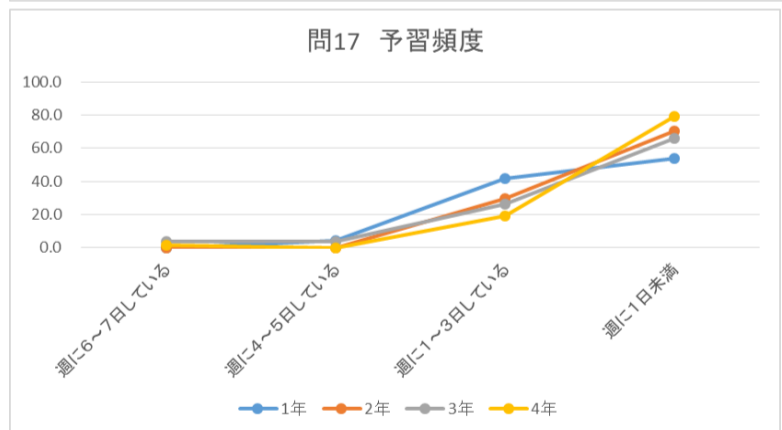
★第16問
今年前期の授業に、ついていけましたか。

選択肢	1年	2年	3年	4年	件数
ついていける授業が多い	9	19	33	45	106
ついていけない授業が時々ある	49	39	17	17	122
ついていけない授業が多い	6	2	3	1	12
ついていけない授業ばかりである	5	1	0	0	6
計	69	61	53	63	246



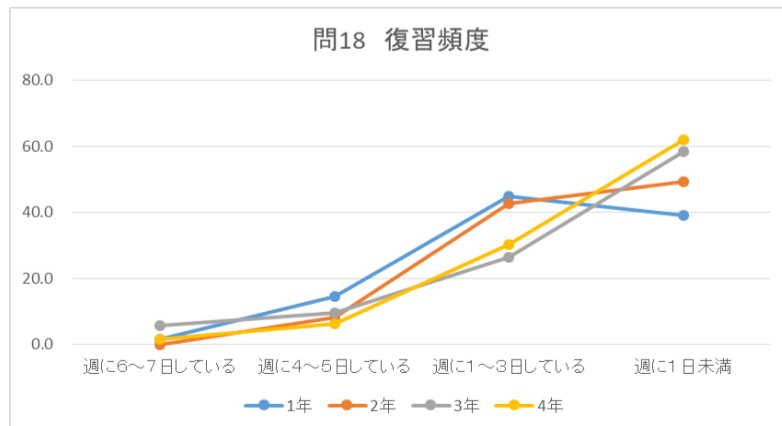
★第17問
予習をしていますか。

選択肢	1年	2年	3年	4年	件数
週に6~7日している	0	0	2	1	3
週に4~5日している	3	0	2	0	5
週に1~3日している	29	18	14	12	73
週に1日未満	37	43	35	50	165
計	69	61	53	63	246



★第18問
復習をしていますか。

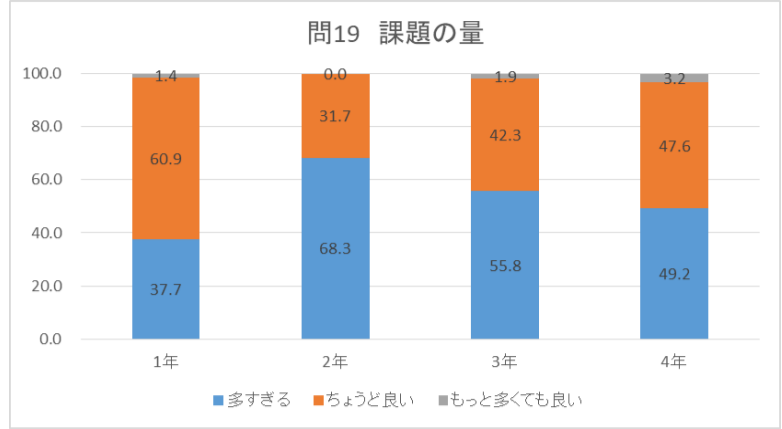
選択肢	1年	2年	3年	4年	件数
週に6~7日している	1	0	3	1	5
週に4~5日している	10	5	5	4	24
週に1~3日している	31	26	14	19	90
週に1日未満	27	30	31	39	127
計	69	61	53	63	246



★第19問

今年前期に出された課題についてどのように感じていますか。

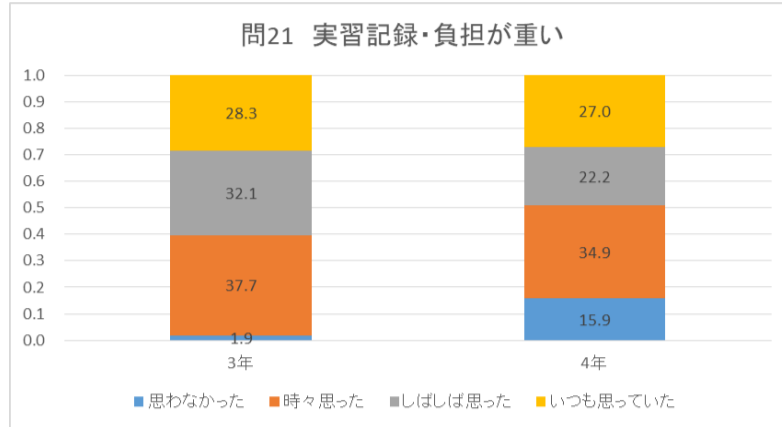
選択肢	1年	2年	3年	4年	件数
多すぎる	26	41	29	31	127
ちょうど良い	42	19	22	30	113
もっと多くても良い	1	0	1	2	4
計	69	60	52	63	244



★第20問

3年生、4年生に尋ねます。臨地実習の記録について、負担が重く感じましたか。

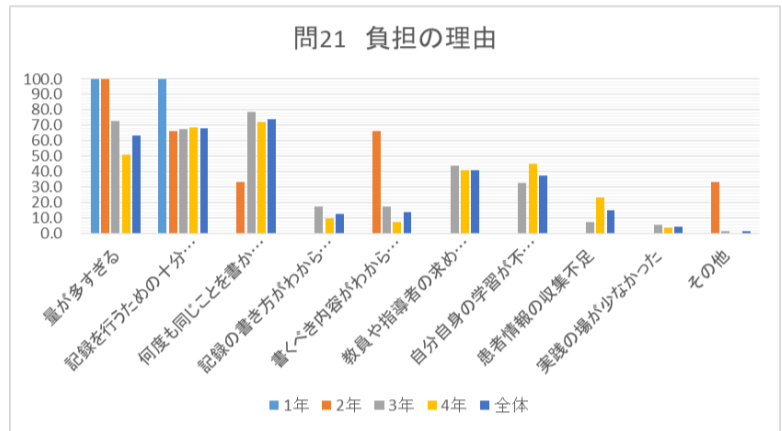
選択肢	1年	2年	3年	4年	件数
思わなかった	0	2	1	10	13
時々思った	0	0	20	22	42
しばしば思った	0	0	17	14	31
いつも思っていた	0	0	15	17	32
計	0	2	53	63	118



★第21問

第20問で負担が重く感じると回答した人に尋ねます。その理由は何ですか。主要なものを選んでください。(複数回答可)

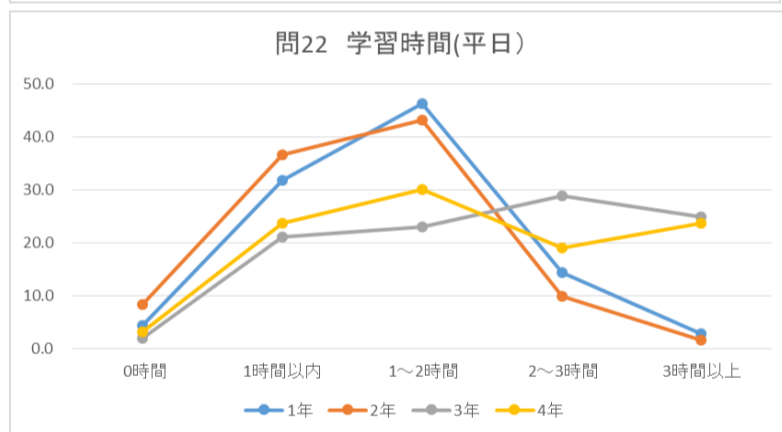
選択肢	1年	2年	3年	4年	件数
量が多すぎる	1	3	38	26	68
記録を行うための十分な時間がない	1	2	35	35	73
何度も同じことを書かなければならない	0	1	41	37	79
記録の書き方がわからない	0	0	9	5	14
書くべき内容がわからない	0	2	9	4	15
教員や指導者の求めていることがわからない	0	0	23	21	44
自分自身の学習が不十分	0	0	17	23	40
患者情報の収集不足	0	0	4	12	16
実践の場が少なかった	0	0	3	2	5
その他	0	1	1	0	2
計	1	3	52	51	107



★第22問

平日に授業以外で学習に取り組んだ時間はどれくらいでしたか。(ラウンジ等での学習時間を含む)

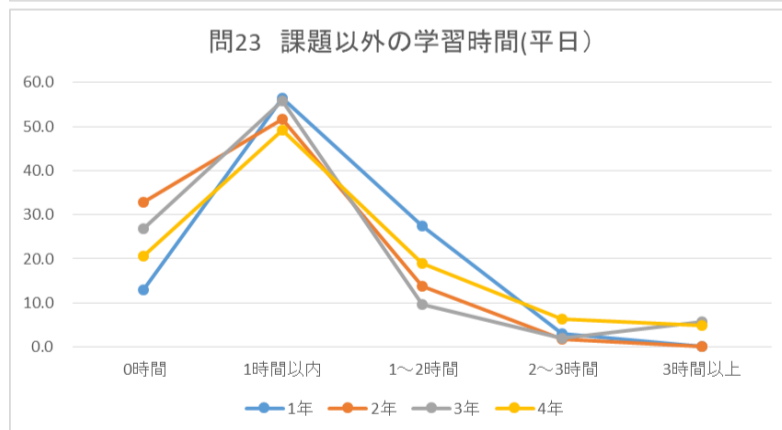
選択肢	1年	2年	3年	4年	件数
1日平均 0時間	3	5	1	2	11
1日平均 1時間以内	22	22	11	15	70
1日平均 1~2時間	32	26	12	19	89
1日平均 2~3時間	10	6	15	12	43
1日平均 3時間以上	2	1	13	15	31
計	69	60	52	63	244



★第23問

第22問にて回答した平日の学習時間のうち、課題提出以外の予習・復習などの自己学習に当てた時間はどれくらいでしたか。

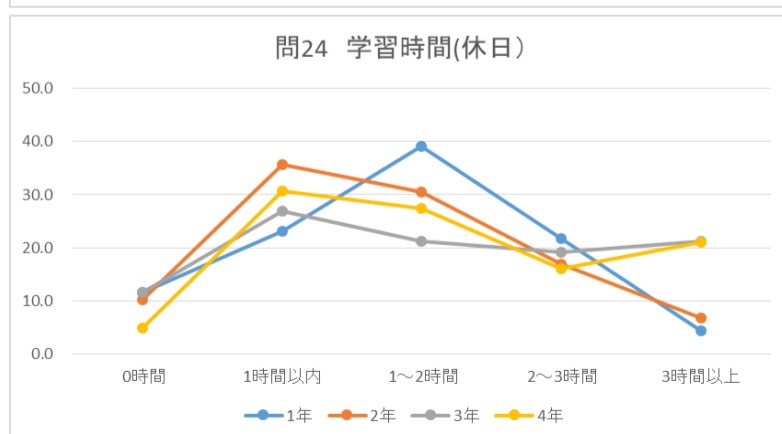
選択肢	1年	2年	3年	4年	件数
1日平均 0時間	9	19	14	13	55
1日平均 1時間以内	39	30	29	31	129
1日平均 1~2時間	19	8	5	12	44
1日平均 2~3時間	2	1	1	4	8
1日平均 3時間以上	0	0	3	3	6
計	69	58	52	63	242



★第24問

休日に授業以外で学習に取り組んだ時間はどれくらいでしたか。(ラウンジ等での学習時間を含む)

選択肢	1年	2年	3年	4年	件数
1日平均 0時間	8	6	6	3	23
1日平均 1時間以内	16	21	14	19	70
1日平均 1~2時間	27	18	11	17	73
1日平均 2~3時間	15	10	10	10	45
1日平均 3時間以上	3	4	11	13	31
計	69	59	52	62	242

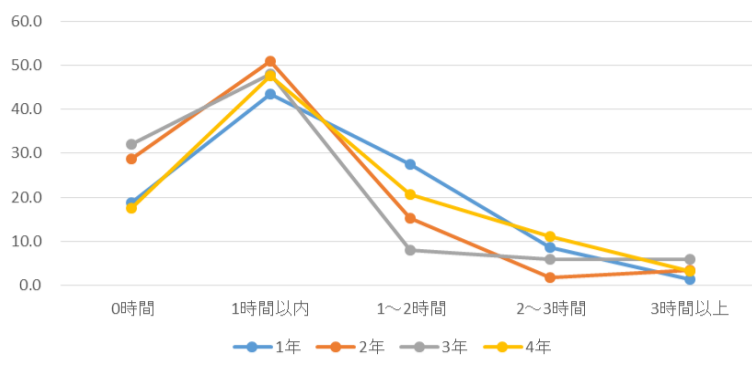


★第25問

第24問にて回答した休日の学習時間のうち、課題提出以外の予習・復習などの自己学習に当てた時間はどれくらいでしたか。

選択肢	1年	2年	3年	4年	件数
1日平均 0時間	13	17	16	11	57
1日平均 1時間以内	30	30	24	30	114
1日平均 1～2時間	19	9	4	13	45
1日平均 2～3時間	6	1	3	7	17
1日平均 3時間以上	1	2	3	2	8
計	69	59	50	63	241

問25 課題以外の学習時間(休日)

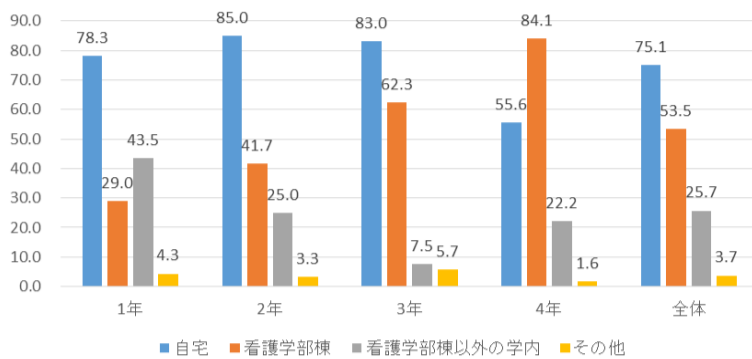


★第26問

平日の課外学習は主にどこで行いますか。(複数回答可)

選択肢	1年	2年	3年	4年	件数
自宅	54	51	44	35	184
看護学部棟	20	25	33	53	131
看護学部棟以外の学内	30	15	4	14	63
その他	3	2	3	1	9
計	69	60	53	63	245

問26 学習場所(平日)

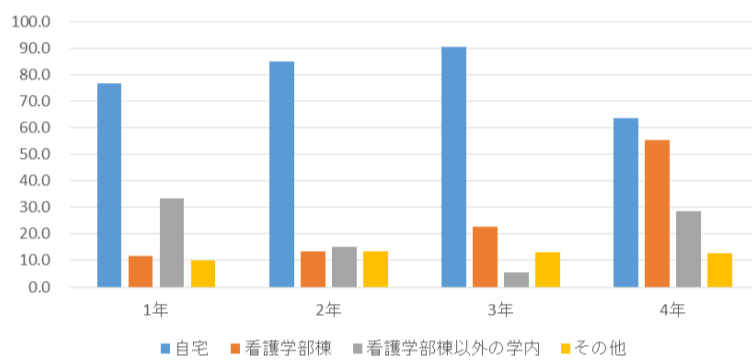


★第27問

休日の課外学習は主にどこで行いますか。(複数回答可)

選択肢	1年	2年	3年	4年	件数
自宅	53	51	48	40	192
看護学部棟	8	8	12	35	63
看護学部棟以外の学内	23	9	3	18	53
その他	7	8	7	8	30
計	69	60	53	63	245

問27 学習場所(休日)

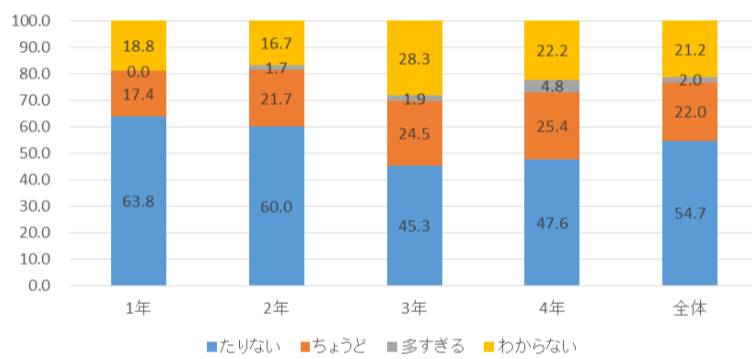


★第28問

あなたの現在の課外学習時間は、必要な知識を修得するのに十分ですか。

選択肢	1年	2年	3年	4年	件数
たりない	44	36	24	30	134
ちょうど	12	13	13	16	54
多すぎる	0	1	1	3	5
わからない	13	10	15	14	52
計	69	60	53	63	245

問28 課外学習時間は十分か

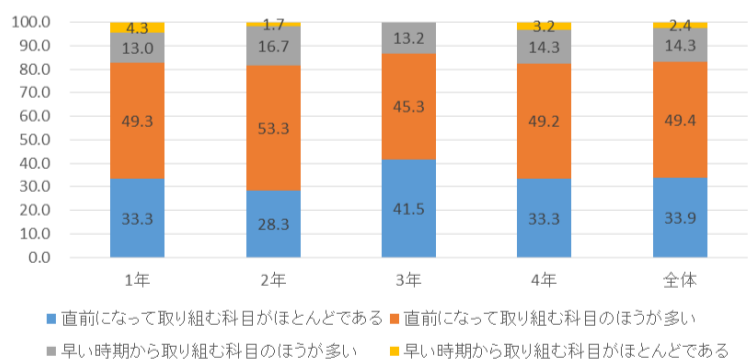


★第29問

あなたの試験に対する取り組み方はどれに該当しますか。

選択肢	1年	2年	3年	4年	件数
直前になって取り組む科目がほとんどである	23	17	22	21	83
直前になって取り組む科目のほうが多い	34	32	24	31	121
早い時期から取り組む科目のほうが多い	9	10	7	9	35
早い時期から取り組む科目がほとんどである	3	1	0	2	6
計	69	60	53	63	245

問29 試験対策

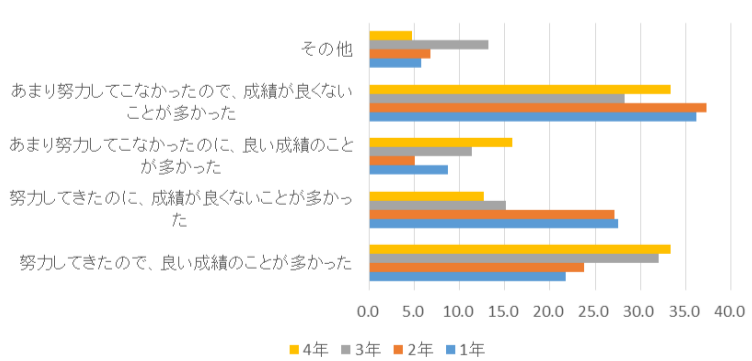


★第30問

あなたのこれまでの試験に向けての取り組み状況と成績の関係は、次のどれに最も近いですか。

選択肢	1年	2年	3年	4年	件数
努力してきたので、良い成績のことが多かった	15	14	17	21	67
努力してきたのに、成績が良くないことが多かった	19	16	8	8	51
あまり努力してこなかったのに、良い成績のことが多かった	6	3	6	10	25
あまり努力してこなかったのに、成績が良くないことが多かった	25	22	15	21	83
その他	4	4	7	3	18
計	69	59	53	63	244

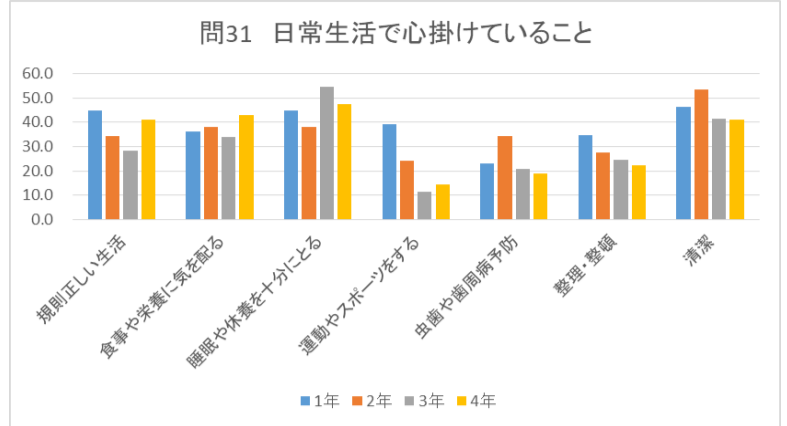
問30 努力と成績



★第31問

日頃の生活で心がけていることはありますか。(複数回答可)

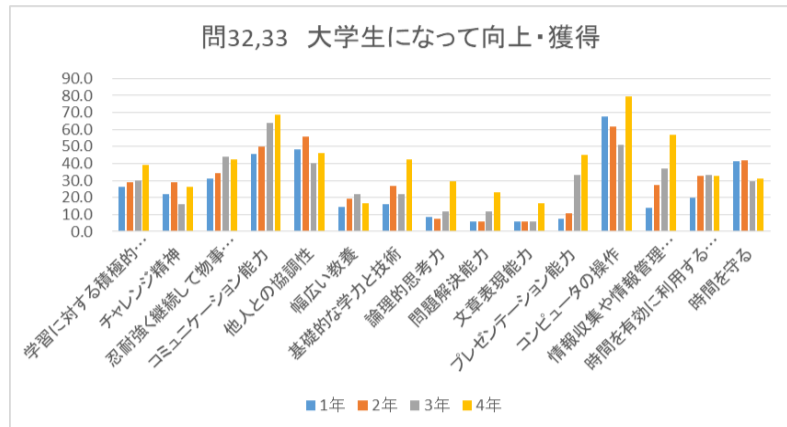
選択肢	1年	2年	3年	4年	件数
規則正しい生活	31	20	15	26	92
食事や栄養に気を配る	25	22	18	27	92
睡眠や休養を十分にとる	31	22	29	30	112
運動やスポーツをする	27	14	6	9	56
酒を控える	12	23	12	15	62
たばこを吸わない	17	34	28	29	108
虫歯や歯周病予防	16	20	11	12	59
整理・整頓	24	16	13	14	67
清潔	32	31	22	26	111
その他	2	3	2	2	9
計	69	58	53	63	243



★第32、33問

大学生になって「向上した」あるいは「身についた」と思うことはありますか。(複数回答可)

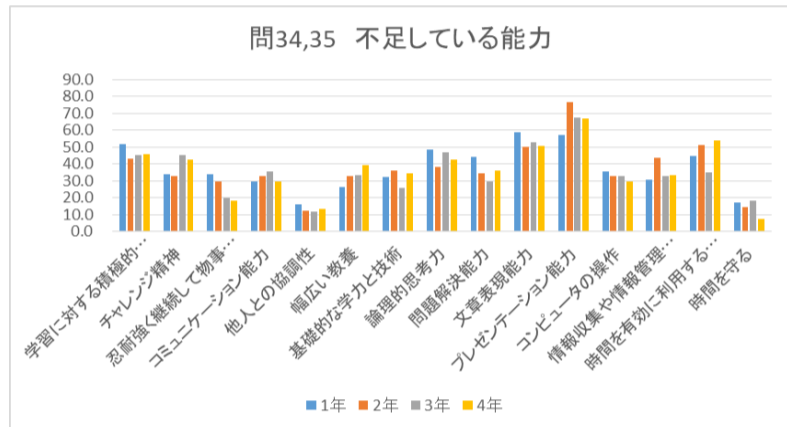
選択肢	1年	2年	3年	4年	件数
学習に対する積極的姿勢	18	15	15	24	72
チャレンジ精神	15	15	8	16	54
忍耐強く継続して物事に取り組む力	21	18	22	26	87
コミュニケーション能力	31	26	32	42	131
他人との協調性	33	29	20	28	110
幅広い教養	10	10	11	10	41
基礎的な学力と技術	11	14	11	26	62
論理的思考力	6	4	6	18	34
問題解決能力	4	3	6	14	27
文章表現能力	4	3	3	10	20
プレゼンテーション能力	5	6	17	26	54
コンピュータの操作	44	34	26	46	150
情報収集や情報管理能力	9	15	19	33	76
時間を有効に利用する能力	13	18	17	19	67
時間を守る	27	23	15	18	83
その他	4	3	1	0	8
計	255	236	229	356	1076



★第34、35問

あなたに不足していると思うことはありますか。(複数回答可)

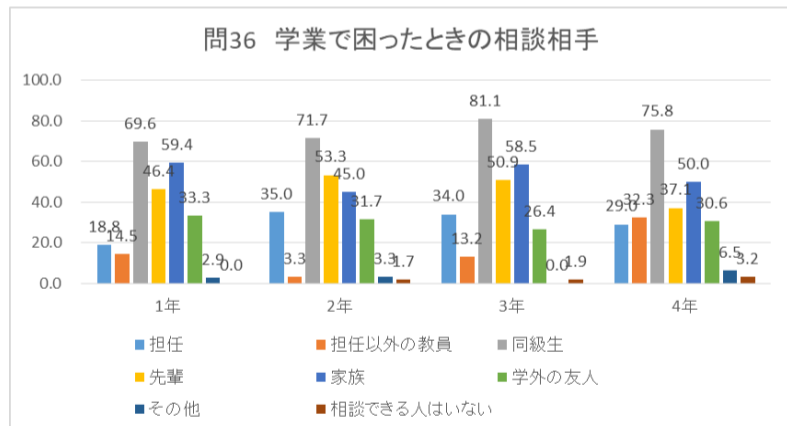
選択肢	1年	2年	3年	4年	件数
学習に対する積極的姿勢	35	25	23	28	111
チャレンジ精神	23	19	23	26	91
忍耐強く継続して物事に取り組む力	23	17	10	11	61
コミュニケーション能力	20	19	18	18	75
他人との協調性	11	7	6	8	32
幅広い教養	18	19	17	24	78
基礎的な学力と技術	22	21	13	21	77
論理的思考力	33	22	24	26	105
問題解決能力	30	20	15	22	87
文章表現能力	40	29	27	31	127
プレゼンテーション能力	37	42	33	36	148
コンピュータの操作	23	18	16	16	73
情報収集や情報管理能力	20	24	16	18	78
時間を有効に利用する能力	29	28	17	29	103
時間を守る	11	8	9	4	32
その他	3	0	0	0	3
計	378	318	267	318	1281



★第36問

あなたが学業に関して困った時、相談できる人はいますか。(複数回答可)

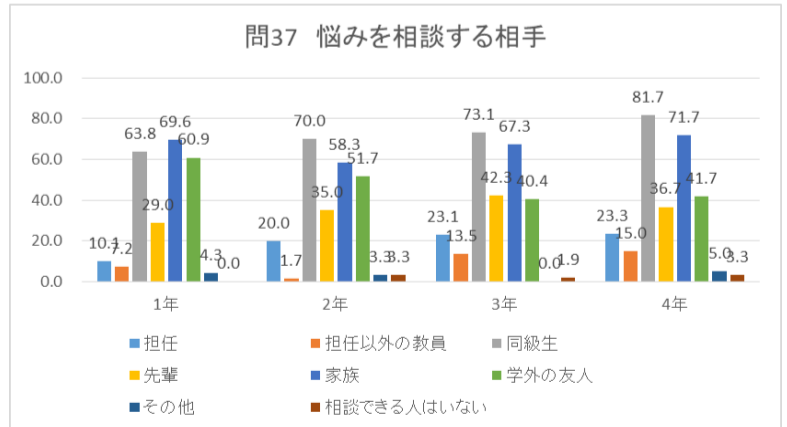
選択肢	1年	2年	3年	4年	件数
担任	13	21	18	18	70
担任以外の教員	10	2	7	20	39
同級生	48	43	43	47	181
先輩	32	32	27	23	114
家族	41	27	31	31	130
学外の友人	23	19	14	19	75
その他	2	2	0	4	8
相談できる人はいない	0	1	1	2	4
計	69	60	53	62	244



★第37問

あなたが何か悩みがある時に、相談できる人はいますか。(複数回答可)

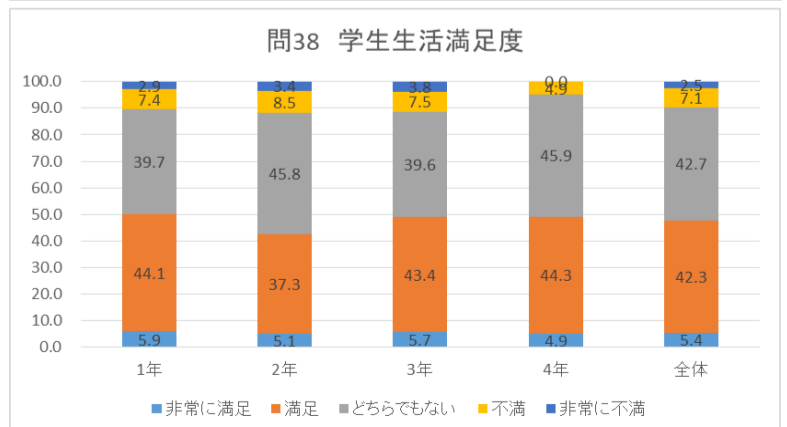
選択肢	1年	2年	3年	4年	件数
担任	7	12	12	14	45
担任以外の教員	5	1	7	9	22
同級生	44	42	38	49	173
先輩	20	21	22	22	85
家族	48	35	35	43	161
学外の友人	42	31	21	25	119
その他	3	2	0	3	8
相談できる人はいない	0	2	1	2	5
計	69	60	52	60	241



★第38問

学生生活について、全体的に満足していますか。

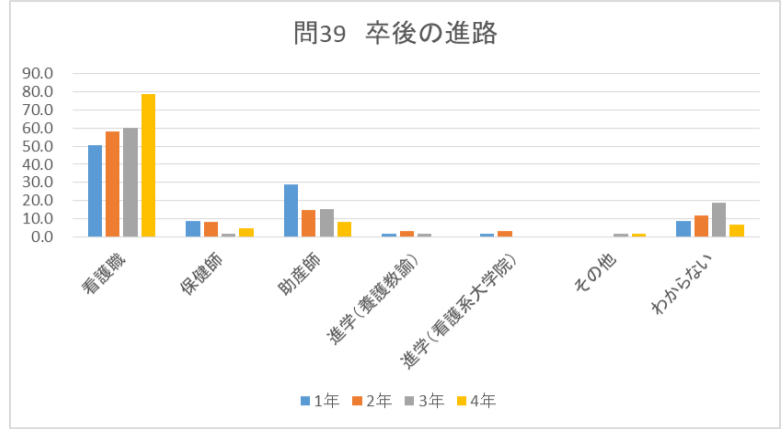
選択肢	1年	2年	3年	4年	件数
非常に満足	4	3	3	3	13
満足	30	22	23	27	102
どちらでもない	27	27	21	28	103
不満	5	5	4	3	17
非常に不満	2	2	2	0	6
計	68	59	53	61	241



★第39問

学部卒業後の進路はどのように考えていますか。

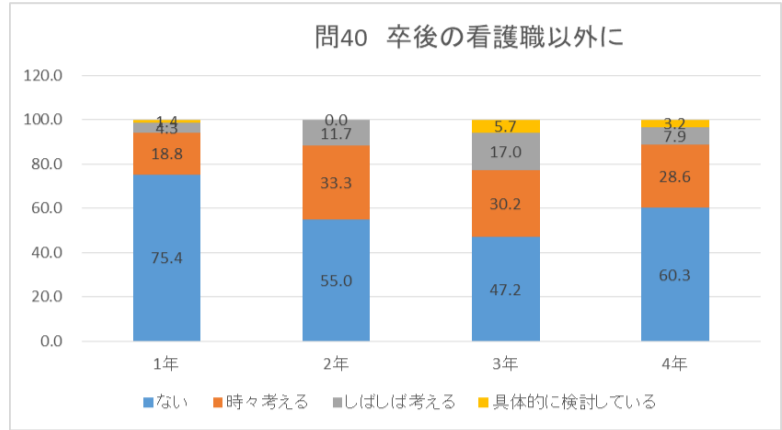
選択肢	1年	2年	3年	4年	件数
看護職	35	35	32	49	151
保健師	6	5	1	3	15
助産師	20	9	8	5	42
進学(養護教諭)	1	2	1	0	4
進学(看護系大学院)	1	2	0	0	3
その他	0	0	1	1	2
わからない	6	7	10	4	27
計	69	60	53	62	244



★第40問

卒業後の進路として看護職以外の道に進むことを考えることがありますか。

選択肢	1年	2年	3年	4年	件数
ない	52	33	25	38	148
時々考える	13	20	16	18	67
しばしば考える	3	7	9	5	24
具体的に検討している	1	0	3	2	6
計	69	60	53	63	245



★第41問

卒業後の進路として看護職以外の道に進むことを考えることがある人に尋ねます。その理由は何ですか。(複数回答可)

選択肢	1年	2年	3年	4年	件数
もっと興味があることがある	5	4	12	10	31
向いていないのではないと思う	8	15	12	9	44
能力的に無理かもしれないと思う	4	8	5	6	23
体力的に無理かもしれないと思う	2	3	2	5	12
精神的に無理かもしれないと思う	5	4	4	6	19
特に理由はない	4	2	4	4	14
その他	1	0	2	1	4
計	19	25	28	22	94

