

がんサロンは
病院中央棟
2階にあります



病院中央棟2F

至 病院1号棟



がんに関するお悩みを かかえていませんか？

「がん相談支援センター」では治療や療養生活に関する不安やお悩みを一緒に考えていきますので、かかえこまず、ぜひご相談ください。



金沢医科大学病院 がんサロンやわらぎ



2026 年度 イベントプログラム



病院中央棟 2階 患者サロン室



金沢医科大学病院がんサロンやわらぎ

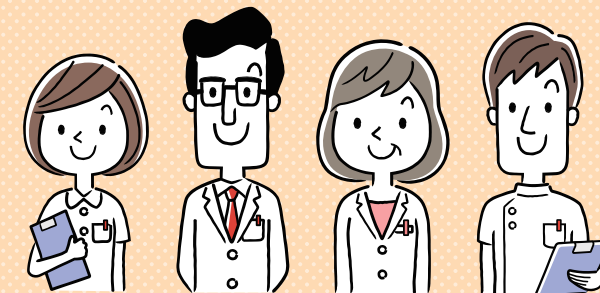
YouTube で過去のイベントの様子も
観ることができますので、ぜひご覧ください

お問い合わせ先

がん相談支援センター
病院1号棟 1階 患者相談支援窓口

病院中央棟1F

がん相談支援センター
患者相談支援窓口



※予定は変更となることもあります。毎月、がんサロンのちらしや金沢医科大学病院ホームページでお知らせしていますので、ご確認ください。

やわらぎイベントプログラム



医療スタッフが講師となり、
がんに関する様々なお話をさせていただきます！



2026年

4月10日(金) 13時30分～14時30分
「がんサバイバーとのお話会」

5月8日(金) 10時00分～11時00分
「アピアランスケア①」

6月12日(金) 13時30分～14時30分
「リハビリについて」

7月10日(金) 10時00分～11時00分
「お口のケア」

8月21日(金) 13時30分～14時30分 ※第2金曜日がお盆時期のため
「Drからのメッセージ」

9月11日(金) 10時00分～11時00分
「がん治療中のセルフケア」

10月9日(金) 13時30分～14時30分
「アピアランスケア②」
【ハロウィン！】

11月13日(金) 10時00分～11時00分
「メンタルケア」

12月11日(金) 13時30分～14時30分
「音楽のあるひとときを」
【クリスマス！】

2027年

1月8日(金) 13時30分～14時30分
「お薬について」

2月12日(金) 13時30分～14時30分
「リハビリについて」

3月12日(金) 13時30分～14時30分
「食事について」



おんころカフェ

「おんころカフェ」では、カフェという
感覚で、他の人の言葉を聞いたり考えたり
することを楽しんでいます！

2026年

4月22日(水) 10時00分～11時00分

5月27日(水) 13時30分～14時30分

6月24日(水) 10時00分～11時00分

7月22日(水) 13時30分～14時30分

8月26日(水) 10時00分～11時00分

9月30日(水) 13時30分～14時30分

10月28日(水) 10時00分～11時00分

11月25日(水) 13時30分～14時30分

12月23日(水) 10時00分～11時00分

2027年

1月27日(水) 10時00分～11時00分

2月24日(水) 10時00分～11時00分

3月24日(水) 13時30分～14時30分