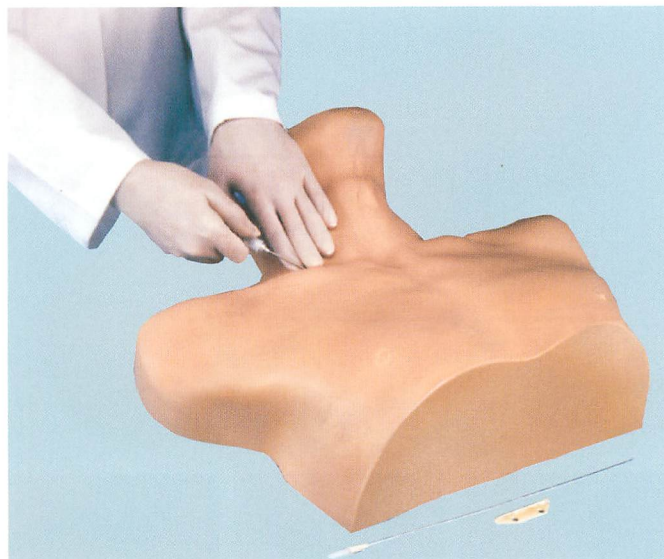
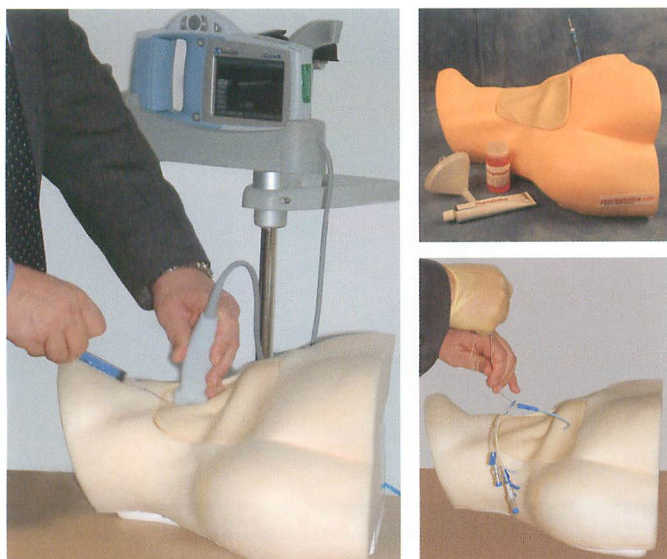


中心静脈挿管



43 0111 エコーガイド 中心静脈挿管シミュレーター

CVCエコーガイド穿刺トレーニングも可能！
英国N・I・C・Eのガイダンスに即し超音波を使用した中心静脈挿管のトレーニングができます。

※NICE (National Institute for Clinical Excellence)

構成内容

- ・ ベースユニット
- ・ 皮膚パッド
- ・ 動静脈入り筋肉パッド
- ・ 擬似血液
- ・ 擬似血液充填用ポート
- ・ 潤滑剤
- ・ 注射器 (動脈血充填用)

特長

- ・ セルジンガー法によるカテーテル挿入が可能です。
- ・ 解剖学的標認点の識別が可能。鎖骨、胸鎖乳突筋、内頸動脈の触診ができます。Manual pulseも含まれます。
- ・ 表皮はなめらかで、生体に近い感触です。中心静脈挿管の練習に際しては、挿管部分に跡が残りにくく、前に練習した人が挿した場所がわかりずらくなっています。
- ・ 超音波により動脈と静脈がはっきりと確認できます。
- ・ 静脈穿刺時リアルなバックフローが再現されています。
- ・ 内頸静脈及び鎖骨下静脈へのアプローチが可能です。
- ・ すべてのパーツが交換可能です。

習得できる主な技術

- ・ 内頸静脈及び鎖骨下静脈への刺入、ガイドワイヤー、及びカテーテル挿入の練習が安全に行えます。
- ・ 超音波プローブにより内頸静脈及び鎖骨下静脈の識別が可能。正しい穿刺の練習が可能です。
- ・ 超音波プローブの使い方：デプス、ゲイン、アプローチ等

品番	品名	価格
43 0111	エコーガイド中心静脈挿管シミュレーター	7
43 0112	[43 0111]用皮膚パッド	
43 0113	[43 0111]用筋肉パッド	

※青色は交換品です。

22 1087 中心静脈挿管シミュレーター

ATLSやACLS、そのほか中心静脈への挿管の習得を目指すメディカルスタッフへ効果的な練習を提供します。鎖骨下静脈、内頸静脈、外頸静脈へのアプローチができます。各静脈へのカニューレシオンは実物の難しい感触を実感できます。外観は解剖学的に正確なランドマークが確認でき、頸動脈も触知できます。胸鎖乳突筋は胸骨と鎖骨頭で分かれており、胸骨切痕は触診の際2～4cmへこみます。

品番	品名	価格
22 1087	中心静脈挿管シミュレーター	
22 1078	[22 1087]用皮膚と静脈キット	
22 1093	[22 1087]用骨格と筋肉キット	
21 0204	擬似血液用濃縮粉末	

※青色は交換品です。