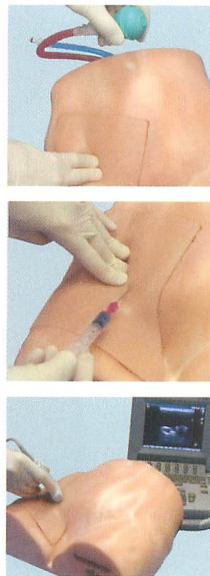
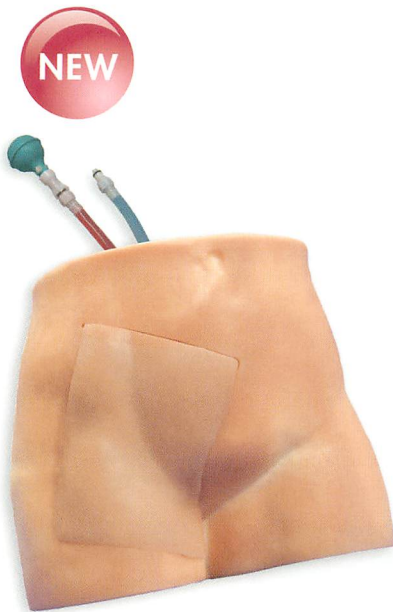


中心静脈挿管



44 1003 フェモラインマン

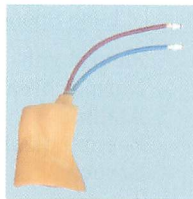
このフェモラインマンは、ブラインドでの血管穿刺ばかりでなく、超音波ガイド下でのカテーテル留置の練習を実現しました。

習得できる技術

- ・大腿静脈からの中心静脈アクセス
- ・超音波ガイド下でのカテーテル留置
- ・解剖学的ランドマークを触知して行う手技

構成内容

- ・フェモラインマンボディフォーム
- ・交換用組織セット(右図)
- ・ハンドポンプ
- ・静脈圧調整器
- ・キャリングケース
- ・擬似動脈血(赤)
- ・擬似静脈血(青)
- ・取扱説明書

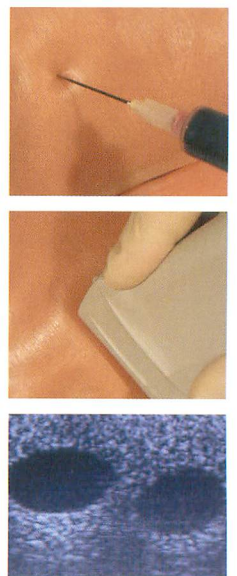


特長

- ・ランドマークを識別できる解剖学的に正確なボディフォーム
- ・動静脈血の色の違いで、穿刺した血管の識別が可能
- ・セルフシーリング性の高い静脈により、繰り返し練習可能
- ・交換用組織セットによる簡便な交換及びセットアップ
- ・動脈の拍動と正確なランドマークで血管位置を識別
- ・超音波ガイド下での血管穿刺の練習に最適

※一部の超音波装置では、血管が見えにくい場合がございます。

品番	品名	価格
44 1003	フェモラインマン	
44 1004	[44 1003]用交換用組織セット	

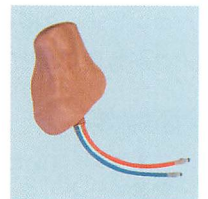


44 1001 セントラインマン

中心静脈におけるカテーテル留置一連の手順のトレーニングが行えるモデルです。ボディフォームの表面及び内部にランドマークがあり、多角的なアプローチでのトレーニングが可能です。また、超音波ガイド下での穿刺・挿管のトレーニングもできます。

構成内容

- ・セントラインマン ボディフォーム
- ・交換用組織セット(右図)
- ・ハンドポンプ
- ・静脈圧調整器
- ・キャリングケース
- ・擬似動脈血(赤)
- ・擬似静脈血(青)
- ・取扱説明書



特長

- ・鎖骨上、鎖骨下、内頸と三つのアプローチが可能
- ・組織パーツが交換可能なため耐久性が高く、数百回の穿刺や、数十回に及ぶカテーテル留置全工程のトレーニングが可能
- ・解剖学的に正確に再現された、ランドマーク付きボディフォーム
- ・動静脈のどちらに穿刺したか、擬似血液の色で識別が可能
- ・抵抗感、フラッシュバックをリアルに再現
- ・組織パーツがセットされているので準備が容易(擬似血液のみ補充)
- ・ハンドポンプによって、動脈の拍動を再現
- ・静脈の圧調整により、動脈と近似した血管径でのトレーニングにも対応

※一部の超音波装置では、血管が見えにくい場合がございます。

品番	品名	価格
44 1001	セントラインマン	
44 1002	[44 1001]用交換用組織セット	