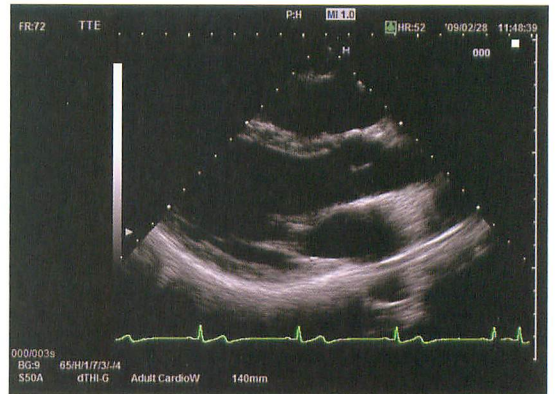
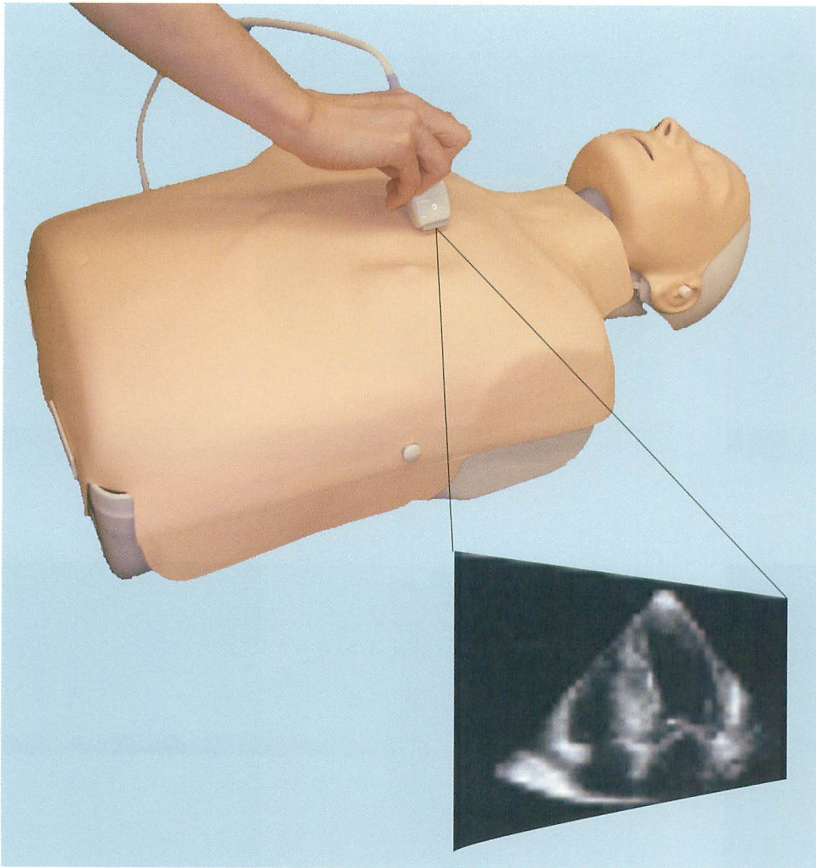


心臓超音波検査(経胸壁)



胸骨傍左室長軸断面



胸骨傍左室短軸断面

41 0001 経胸壁心エコー教育シミュレーター CardioHRS TTE

患者の心臓を心エコー装置により画像化するのと同じ感覚で胸体モデルより走査訓練ができる全く新しい教育用シミュレーターです。

構成内容

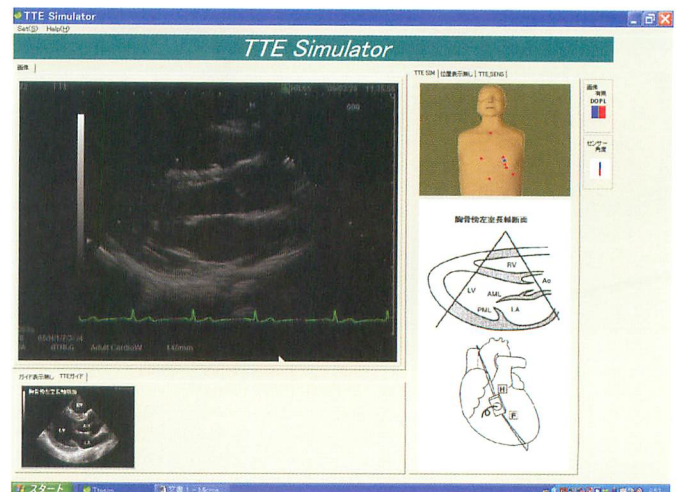
- ・ 胸体モデル
- ・ 擬似プローブ
- ・ 位置・角度計測装置
- ・ 制御装置と画像表示
- ・ 教育プログラム

※本製品は改善の為、予告なく仕様を変更する事があります。

特長

- ・ 走査技術の向上に
- ・ モデルの体位変更が可能
- ・ 走査ウインドウの選択が可能
- ・ 今までにないリアル感
 - ・ プローブの応圧力を感知して画像を再生
 - ・ 「えぐり込み」感触を再現
- ・ 世界初、動画再生
 - ・ 4次元データから表示
- ・ 新考案のセンサー方式で臨場感を再現
 - ・ タッチセンサー、圧センサー方式を採用

心エコー診断装置は心臓疾患の診断に広く使われていますが、医学生及び検査技師には診断技術、技能向上の場が制限されています。本シミュレーターは現場からの声を反映して開発されました。本シミュレーターを使用する事で、走査技能、診断能力、異常症例など多岐にわたる学習を効率よく行う事が可能となりました。



品番	品名	価格
41 0001	経胸壁心エコー教育シミュレーター CardioHRS TTE	