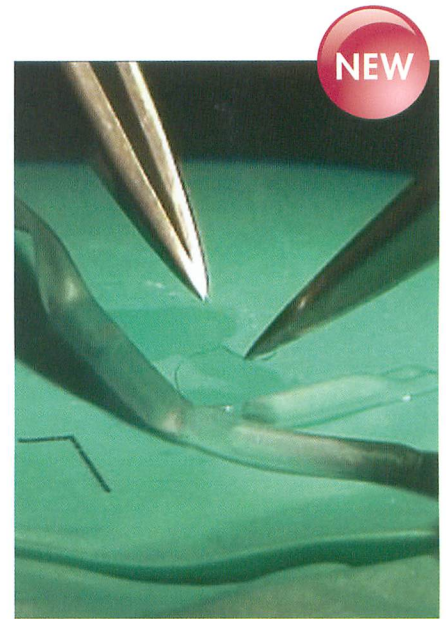
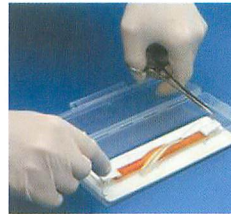
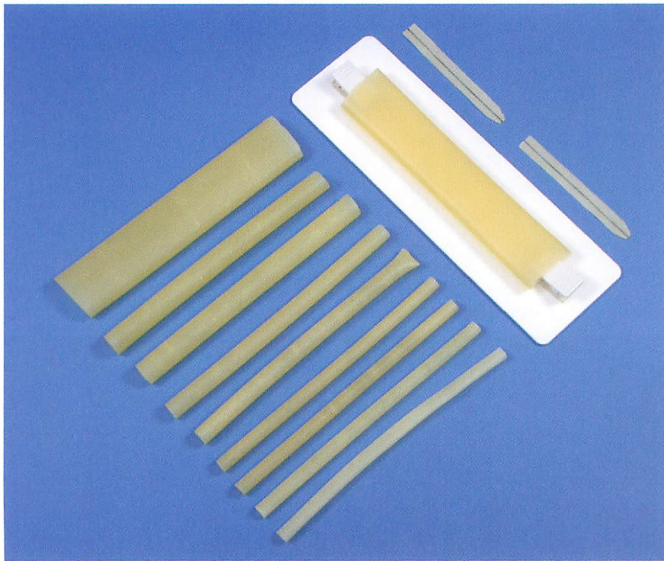


# 外科基本手技



## 血管モデル各種

さまざまな種類の血管モデルを使用して、基本及び中級の血管手術手技のトレーニングをすることができます。

### 構成内容 (直径×長さ)

- ・ 6mm×140mm 静脈 (2)
- ・ 8mm×140mm 動脈 (2)
- ・ 20mm×140mm 動脈 (2)
- ・ 頸動脈パッチ 8mm×76mm (2)
- ・ 6mm×140mm 動脈 (2)
- ・ 10mm×140mm 動脈 (2)
- ・ 血管モデル用保持具
- ・ 収納ケース

### 特長

- ・ 衛生的な非動物由来素材を使用しています。
- ・ 付属の保持具に取付けてトレーニングを行うことができます。
- ・ 保持具を収納ケースに入れて使用すると、切創内の縫合のトレーニングを行うことができます。また、収納ケースに器具も収納することができます(セットのみ)。

### 習得できる技術

血管の種類により下記の手技を行うことができます。

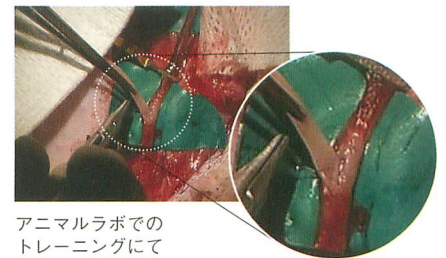
- ・ 血管吻合
  - 端側吻合
  - 側側吻合
  - 端端吻合 (inlay)
  - 端端吻合 (spatulated)
- ・ 動脈切開 (横切開)
- ・ 動脈切開部の一次縫合
- ・ 動脈切開 (縦切開)
- ・ 動脈欠損部のパッチ閉鎖

品番	品名(寸法は、直径×長さ)	価格
16 0660	4mm×140mm 静脈 (6本組)	
16 0661	6mm×140mm 静脈 (6本組)	
16 0662	2mm×140mm 動脈 (6本組)	
16 0663	4mm×140mm 動脈 (6本組)	
16 0664	6mm×140mm 動脈 (6本組)	
16 0665	8mm×140mm 動脈 (6本組)	
16 0666	10mm×140mm 動脈 (6本組)	
16 0667	20mm×140mm 動脈 (6本組)	
16 0609	血管モデルセット	
16 0626	頸動脈パッチ 8mm×76mm (3本組)	
16 0670	血管モデル用保持具 (ケース付)	

※青色は交換品です。

## 吻合用微細血管モデル

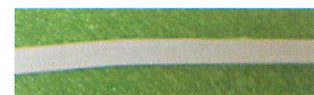
人体により近似した血管モデルです。親水性で生体適合性に優れた素材を使用しているため、実際の感覚や感応を体験できます。



アニマルラボでのトレーニングにて



1.0mm×70mm



1.5mm×70mm



2.0mm×70mm

品番	品名	価格
41 3100	吻合用微細血管モデル 1.0mm×70mm (5本組)	
41 3101	吻合用微細血管モデル 1.5mm×70mm (5本組)	
41 3102	吻合用微細血管モデル 2.0mm×70mm (5本組)	