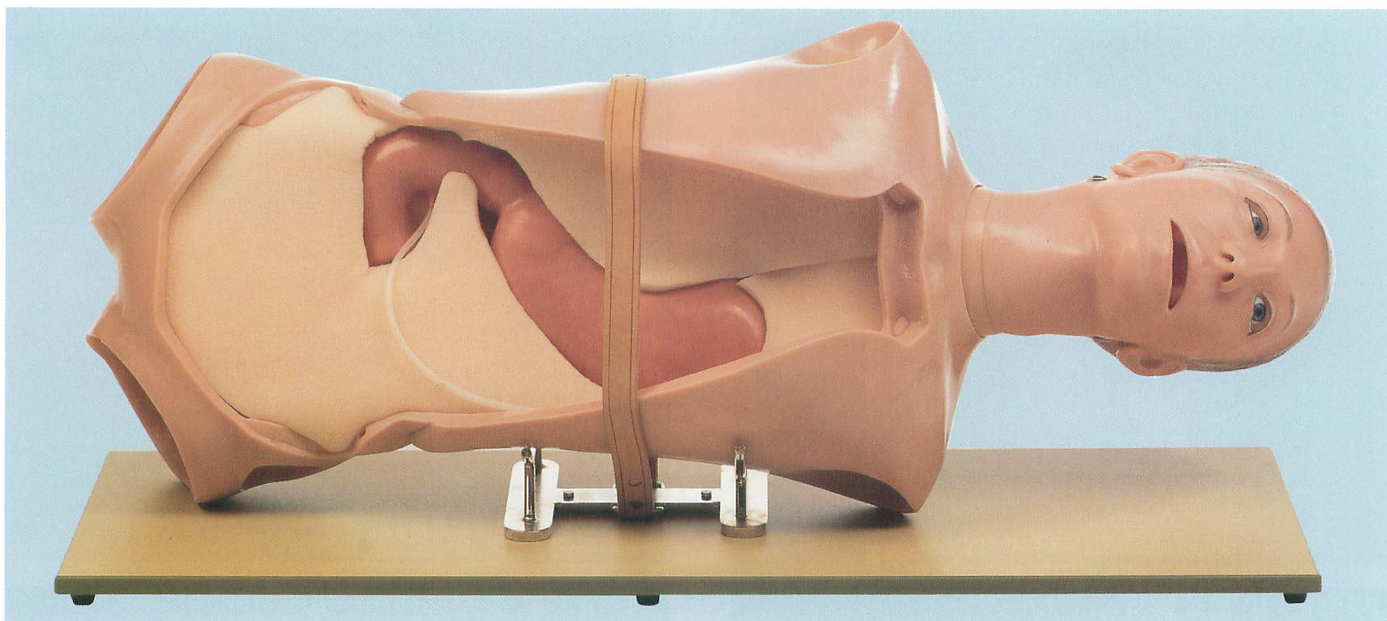


上部内視鏡

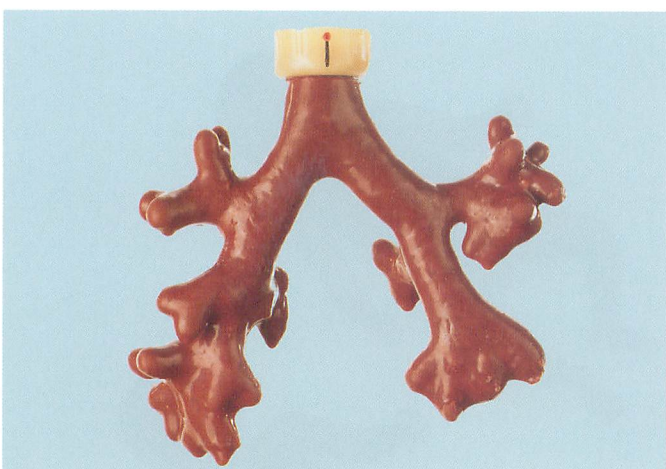


24 0040 内視鏡検査トレーナー

人体と同じサイズのこのモデルは特別なプラスチック製でできており、下記のトレーニング用です。

- ・食道鏡、胃鏡、上十二指腸鏡検査及び内視鏡的逆行性胆道膵管造影 (ERCP) のトレーニング
- ・上部消化管内視鏡検査
- ・膵管システムへの逆行性造影の為のファーター乳頭へのカテーテル法

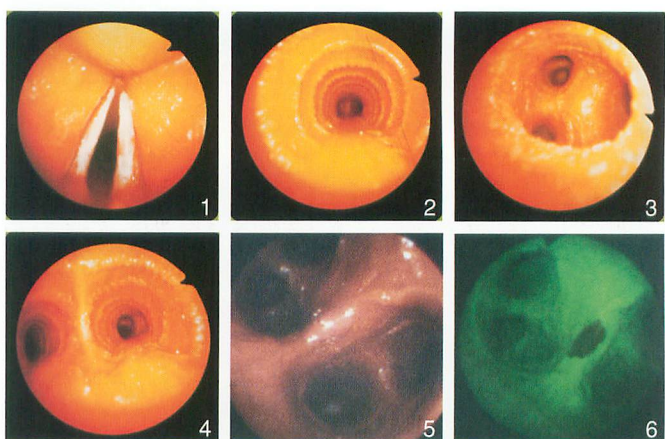
品 番	品 名	価 格
24 0040	内視鏡検査トレーナー	



24 0098 気管支モデル

特別な原材料により、通常の光源では自然な赤で現れ、蛍光の光源を使用すると緑に表現されます。

気管支鏡トレーナー [24 0097] の標準構成品です。



- ①Vocal cords and ventral commissure
- ②Trachea ; main bifurcation distally
- ③Right upper lobe bronchus ; subsegments of RB 3 visible
- ④Main stem bronchi ; branchings to the right upper lobe and middle lobe bronchi visible
- ⑤White light appearance of fluorescing bronchial tree:RB 9/10 spur with normal features
- ⑥Fluorescence bronchoscopic appearance of same spur as in Fig. 5 (RB9/10) ; in the middle is a cold spot corresponding to a carcinoma in situ, visible only in fluorescence mode

品 番	品 名	価 格
24 0098	気管支モデル	