

アンケート集計結果

集計期間 2025/04/01 ~ 2026/03/31

集計数 464

集計条件 性別:全て Q3: -/-/-/-/-/-/-
年齢: - Q4: -/-
退院時の診療科名: - Q5: -/-/-
退院時の病棟: - Q6: -
Q1: - Q6 タグ: -
Q1 タグ: - Q7 タグ: -
Q2: -/-/-/-/-/-/-/-/-/-/-/-/-/-/-/-/- Q8: -
Q8 タグ: -
Q9 タグ: -
入力者名: -

性別

男	206
女	238
回答なし	20
計	464

年齢

回答なし	19
10~19歳	4
20~29歳	8
30~39歳	9
40~49歳	15
50~59歳	34
60~69歳	76
70~79歳	129
80歳~	170
計	464

診療科

循環器内科	18	整形外科	122
消化器内科	35	産婦人科	
腎臓内科	17	形成外科	
糖尿病・内分泌内科	2	脳神経外科	16
血液・リウマチ膠原病科		皮膚科	5
呼吸器内科	20	泌尿器科	12
脳神経内科	7	眼科	
高齢医学科	12	耳鼻いんこう科	12
総合診療科	22	リハビリテーション科	
心身医学科		放射線科	
小児科		歯科口腔外科	2
一般・消化器外科	36	麻酔科	
胸部心臓血管外科	1	回答なし	118

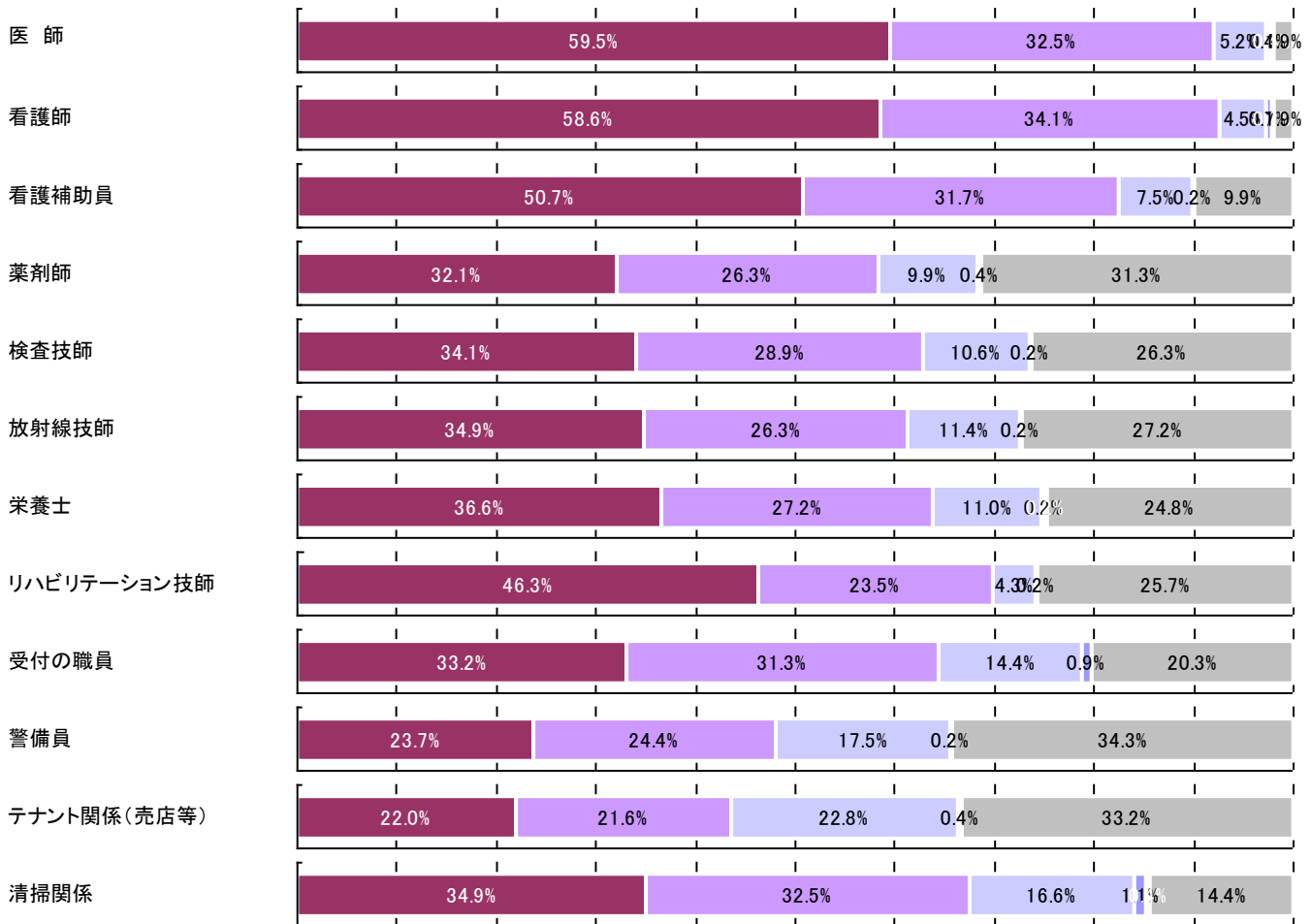
当院にご入院された理由をお教えてください。

a 救急車で搬送された	104	22.4%
b かかりつけの病院・医院からの紹介(近くの病院・医院)	81	17.5%
c 自分で当院の外来に受診し、診療や検査の結果入院となった	176	37.9%
d その他	25	5.4%
e 回答なし	78	16.8%

アンケート集計結果

職員の対応・態度はいかがでしたか。

	平均	非常に良い		良い		普通		悪い		非常に悪い		回答なし	
医師	4.5	276	59.5%	151	32.5%	24	5.2%	2	0.4%	2	0.4%	9	1.9%
看護師	4.5	272	58.6%	158	34.1%	21	4.5%	3	0.6%	1	0.2%	9	1.9%
看護補助員	4.5	235	50.6%	147	31.7%	35	7.5%	1	0.2%	0	0.0%	46	9.9%
薬剤師	4.3	149	32.1%	122	26.3%	46	9.9%	2	0.4%	0	0.0%	145	31.3%
検査技師	4.3	158	34.1%	134	28.9%	49	10.6%	1	0.2%	0	0.0%	122	26.3%
放射線技師	4.3	162	34.9%	122	26.3%	53	11.4%	1	0.2%	0	0.0%	126	27.2%
栄養士	4.3	170	36.6%	126	27.2%	51	11.0%	1	0.2%	1	0.2%	115	24.8%
リハビリテーション技師	4.6	215	46.3%	109	23.5%	20	4.3%	1	0.2%	0	0.0%	119	25.6%
受付の職員	4.2	154	33.2%	145	31.3%	67	14.4%	4	0.9%	0	0.0%	94	20.3%
警備員	4.1	110	23.7%	113	24.4%	81	17.5%	1	0.2%	0	0.0%	159	34.3%
テナント関係(売店等)	4.0	102	22.0%	100	21.6%	106	22.8%	2	0.4%	0	0.0%	154	33.2%
清掃関係	4.2	162	34.9%	151	32.5%	77	16.6%	5	1.1%	2	0.4%	67	14.4%

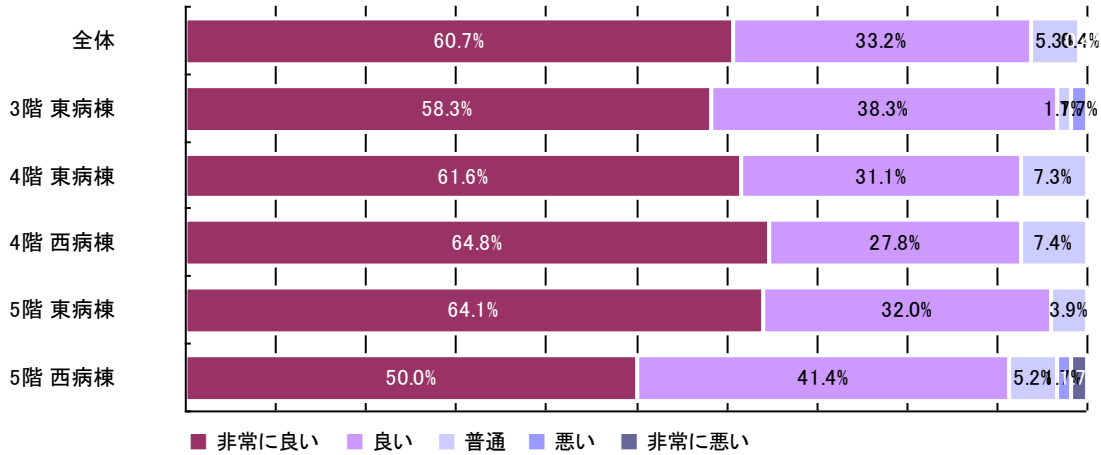


■ 非常に良い ■ 良い ■ 普通 ■ 悪い ■ 非常に悪い ■ 回答なし

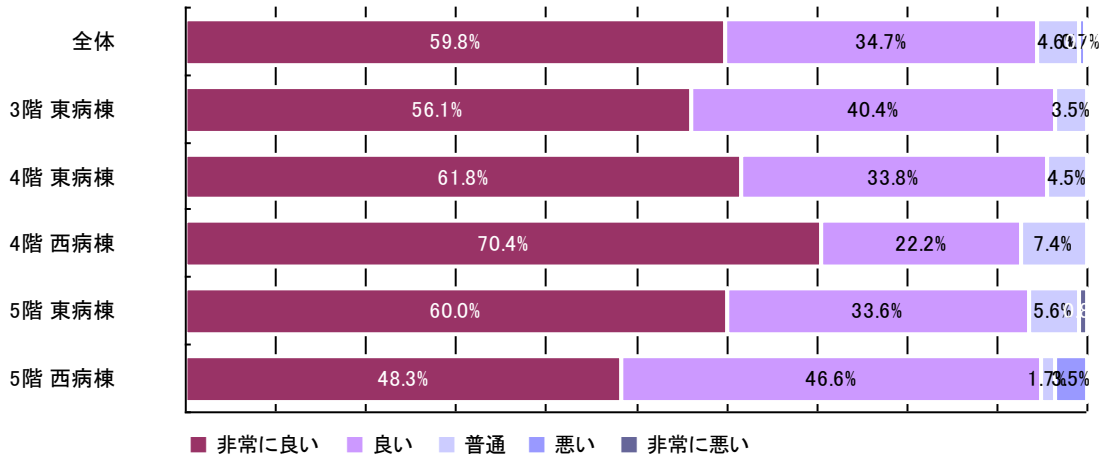
アンケート集計結果

病棟別

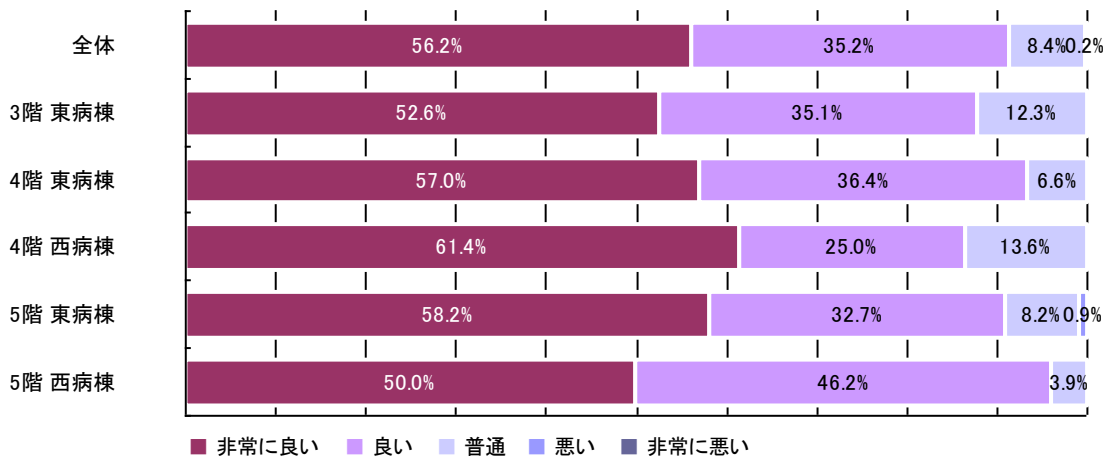
【医師】



【看護師】

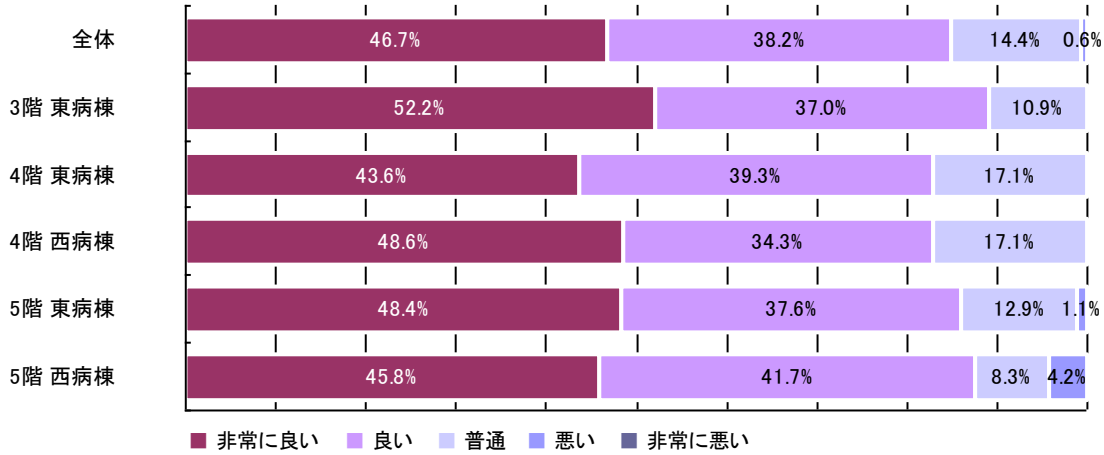


【看護補助員】

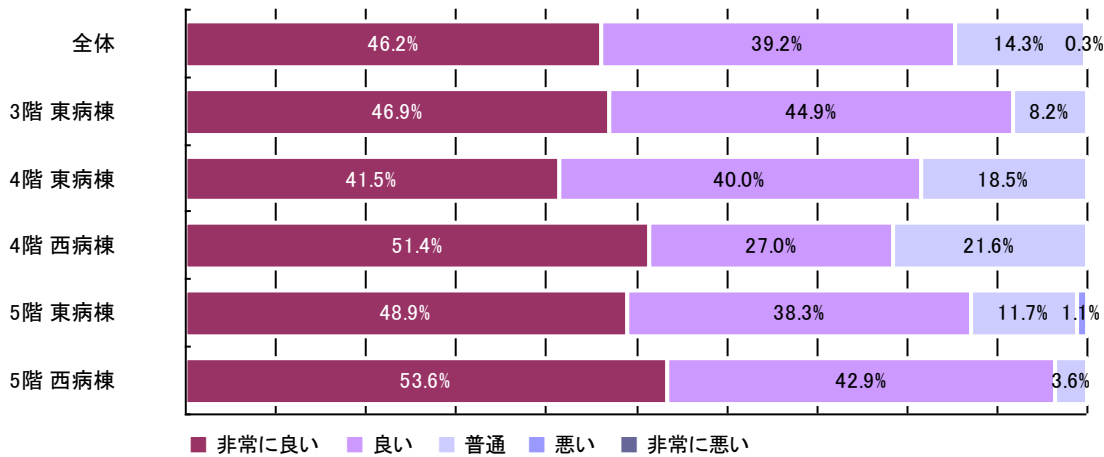


アンケート集計結果

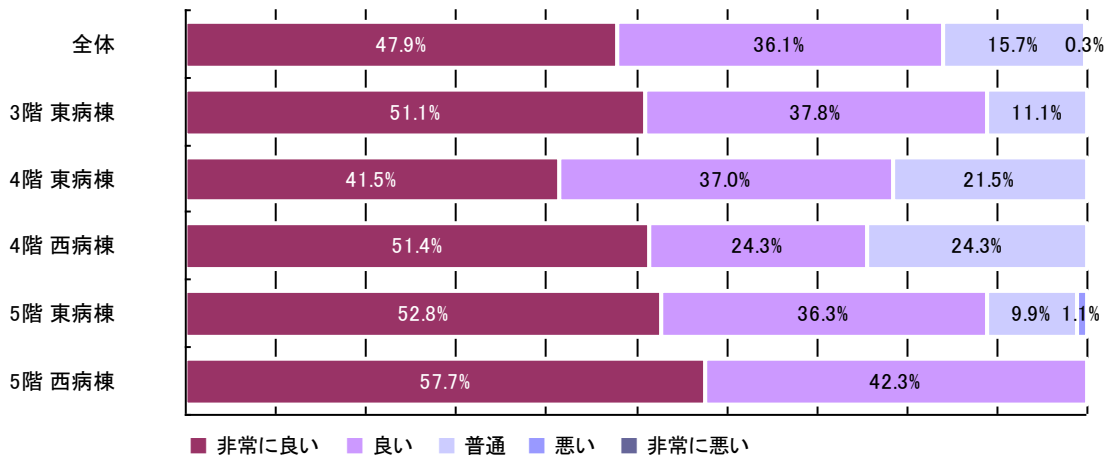
【薬剤師】



【検査技師】

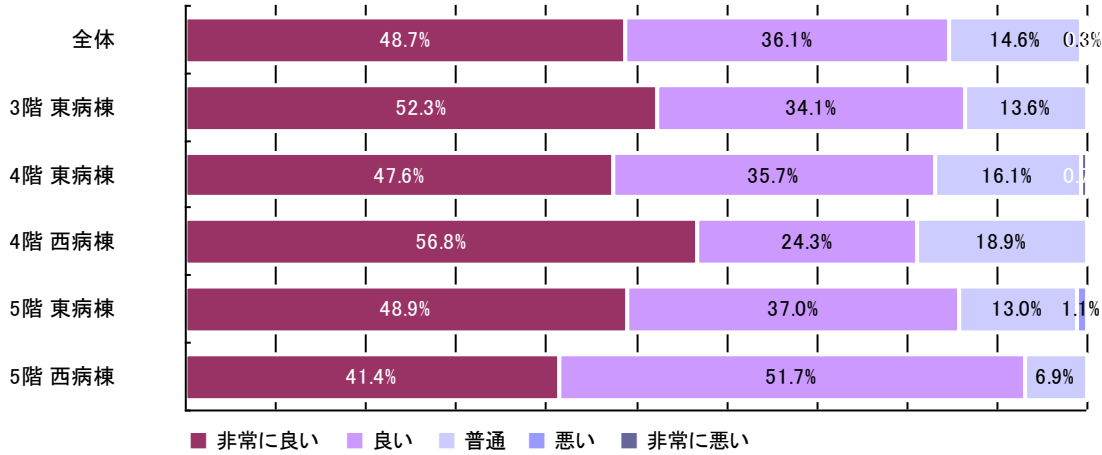


【放射線技師】

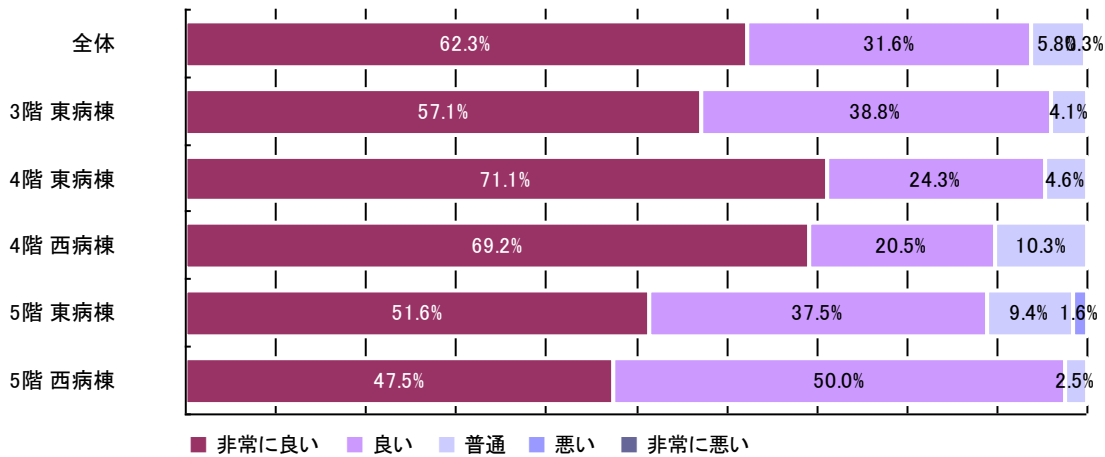


アンケート集計結果

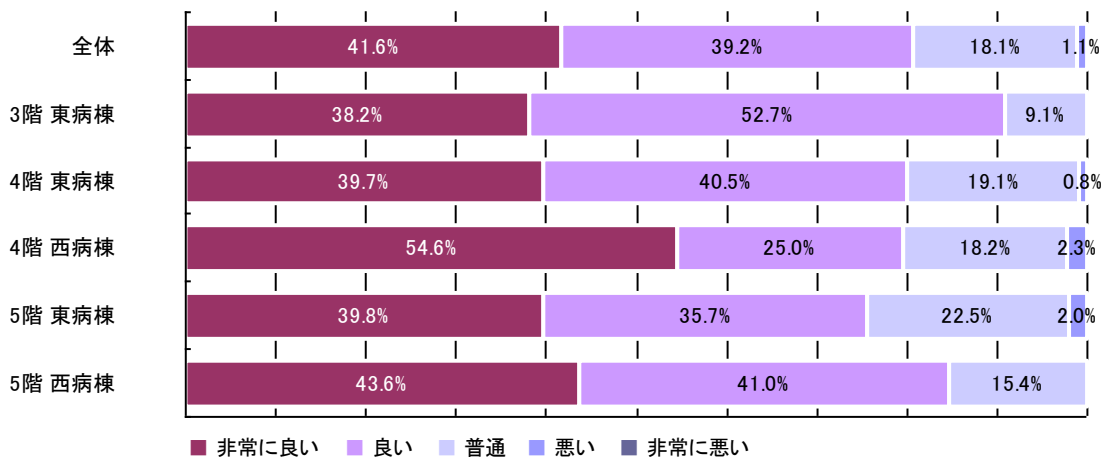
【栄養士】



【リハビリテーション技師】

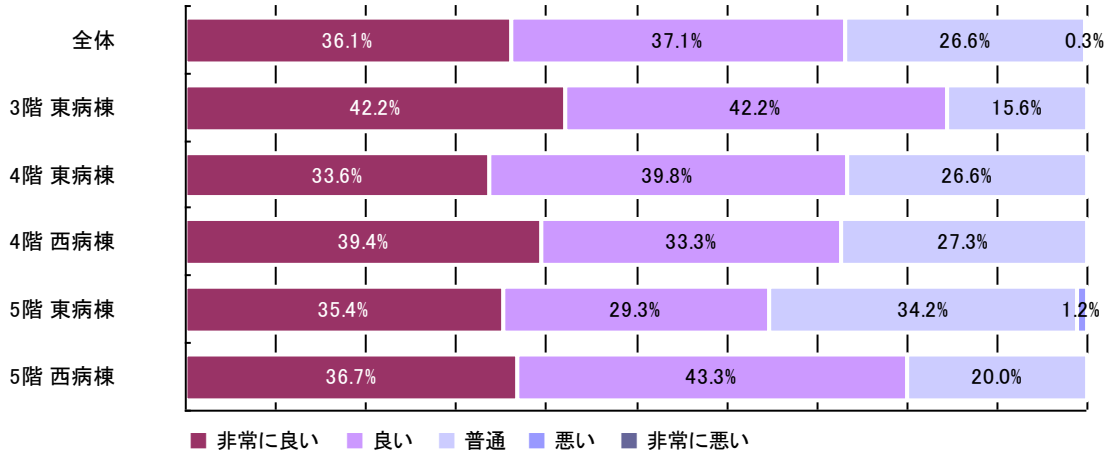


【受付の職員】

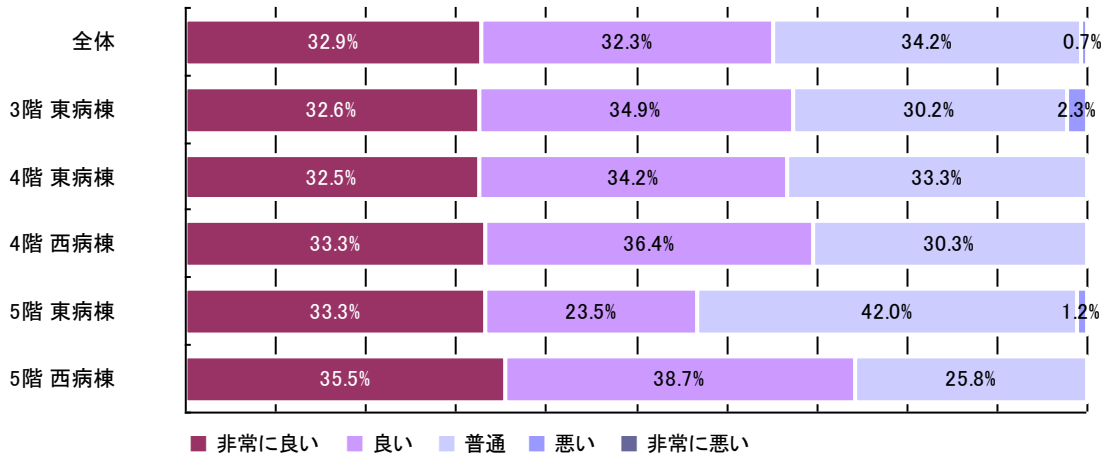


アンケート集計結果

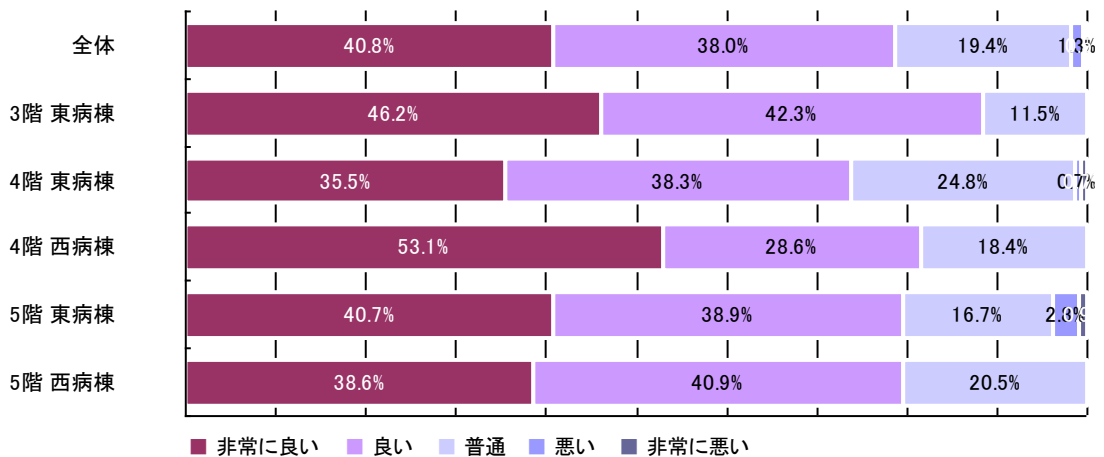
【警備員】



【テナント関係(売店等)】



【清掃関係】



アンケート集計結果

診療内容や診療・検査に関する説明はいかがでしたか。

	平均	非常に良い		良い		普通		悪い		非常に悪い		回答なし	
医師の診療内容は満足できるものでしたか	4.4	240	51.7%	168	36.2%	33	7.1%	3	0.6%	1	0.2%	19	4.1%
医師は病状等をきちんと説明し、理解できましたか	4.4	232	50.0%	163	35.1%	36	7.8%	4	0.9%	2	0.4%	27	5.8%
看護師の対応は適切でしたか	4.5	247	53.2%	170	36.6%	27	5.8%	0	0.0%	2	0.4%	18	3.9%
看護内容や検査の説明は理解できましたか	4.4	218	47.0%	162	34.9%	44	9.5%	3	0.6%	0	0.0%	37	8.0%
薬剤師の説明は適切でしたか	4.3	142	30.6%	112	24.1%	55	11.9%	4	0.9%	0	0.0%	151	32.5%
栄養士説明は適切でしたか	4.3	153	33.0%	117	25.2%	65	14.0%	1	0.2%	0	0.0%	128	27.6%

【医師の診療内容は満足できるものでしたか】



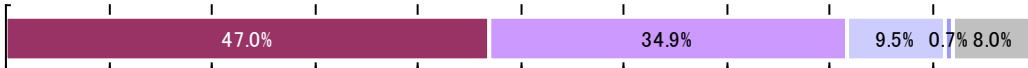
【医師は病状等をきちんと説明し、理解できましたか】



【看護師の対応は適切でしたか】



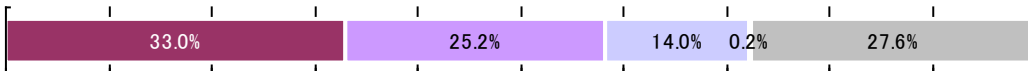
【看護内容や検査の説明は理解できましたか】



【薬剤師の説明は適切でしたか】



【栄養士説明は適切でしたか】

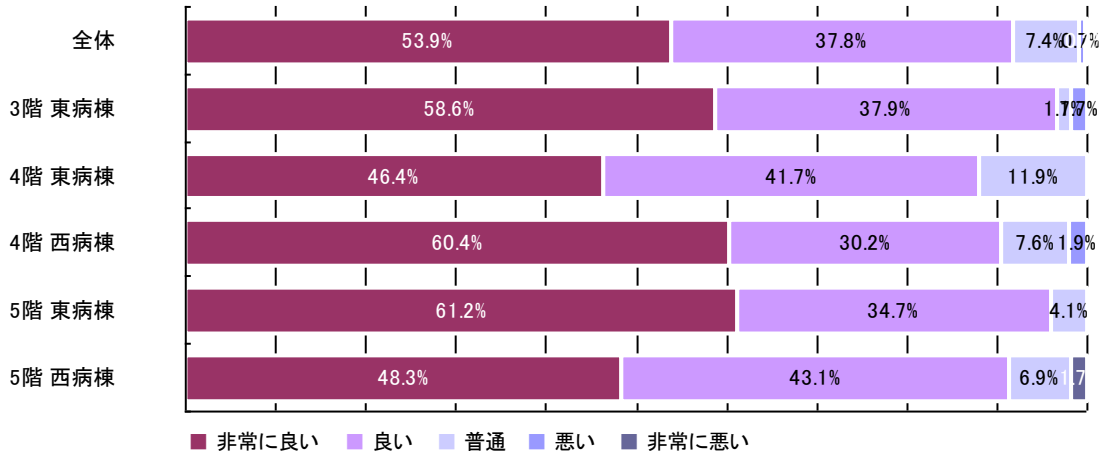


■ 非常に良い ■ 良い ■ 普通 ■ 悪い ■ 非常に悪い ■ 回答なし

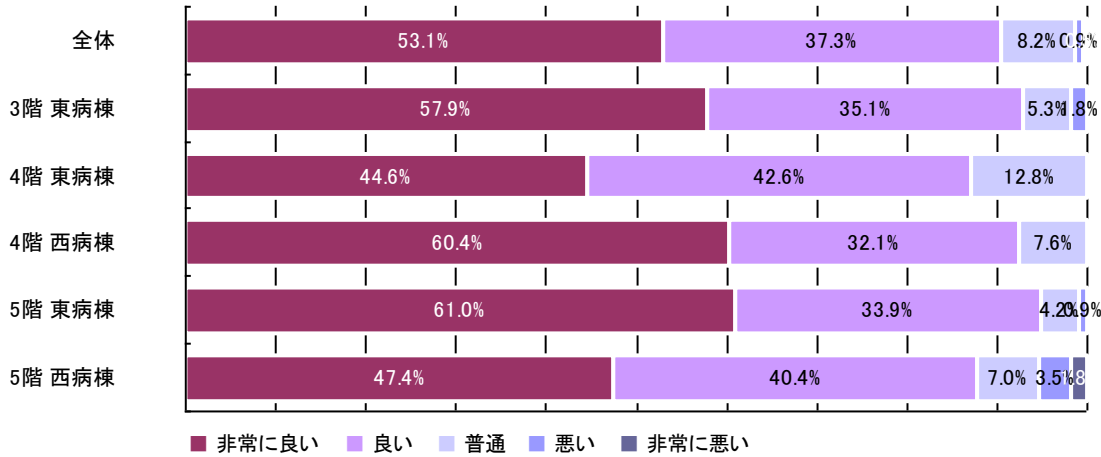
アンケート集計結果

病棟別

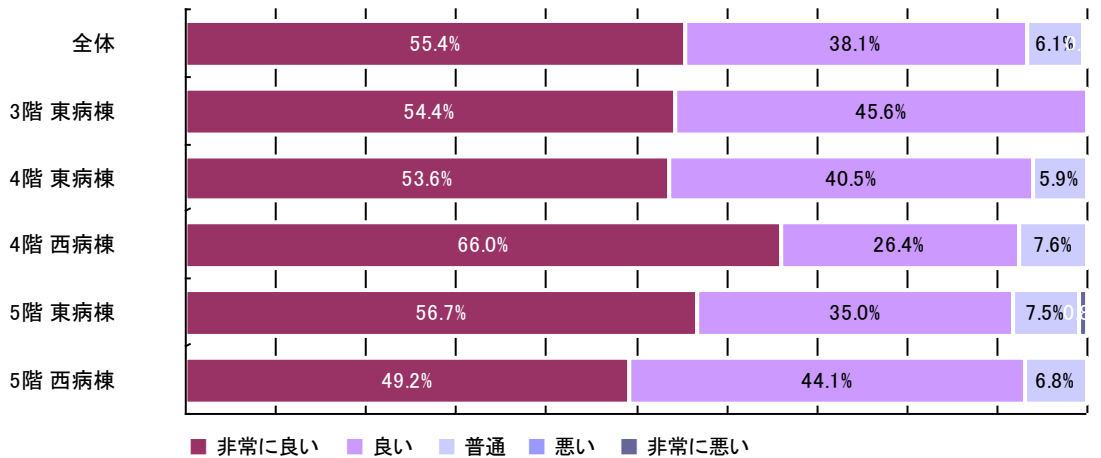
【医師の診療内容は満足できるものでしたか】



【医師は病状等をきちんと説明し、理解できましたか】

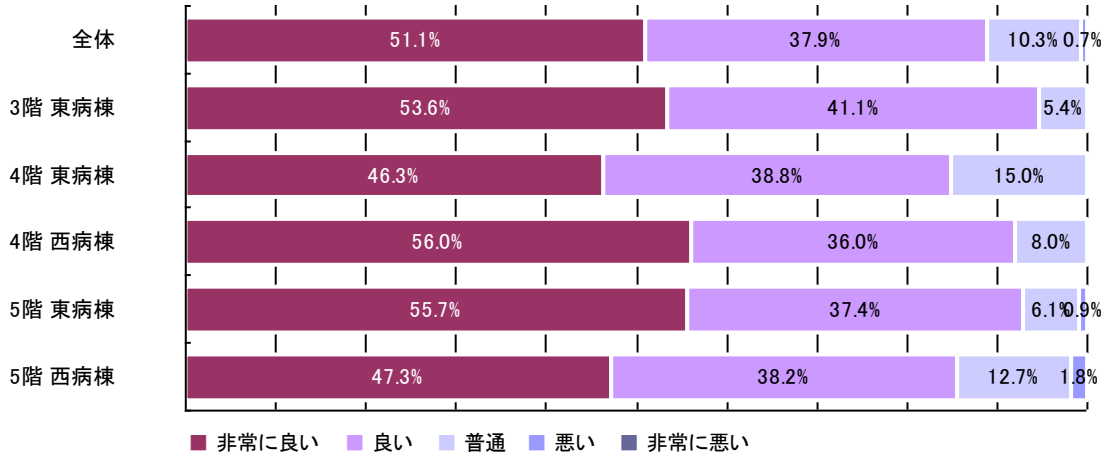


【看護師の対応は適切でしたか】

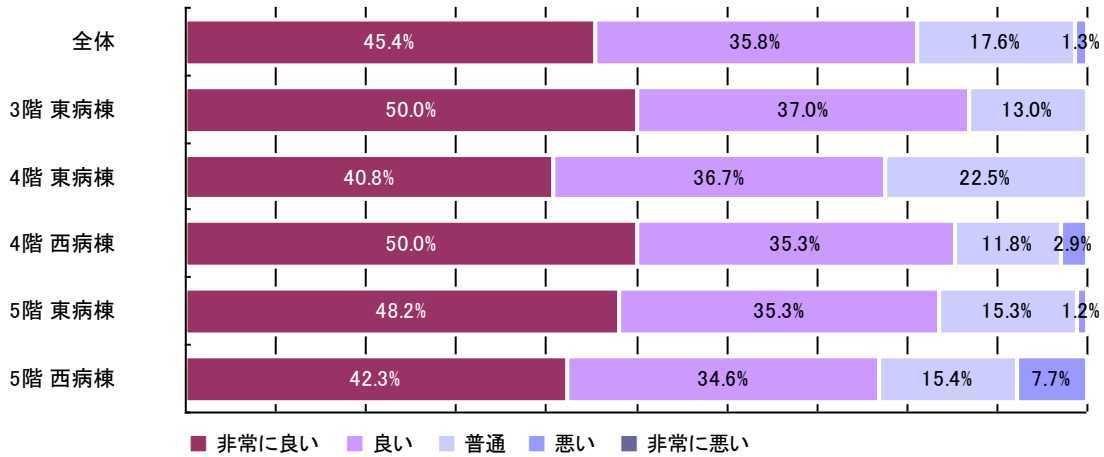


アンケート集計結果

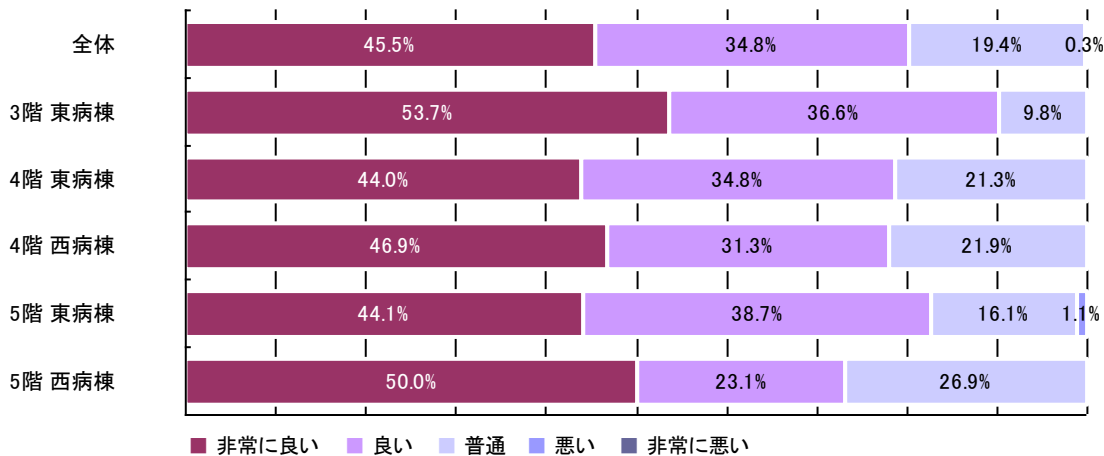
【看護内容や検査の説明は理解できましたか】



【薬剤師の説明は適切でしたか】



【栄養士の説明は適切でしたか】

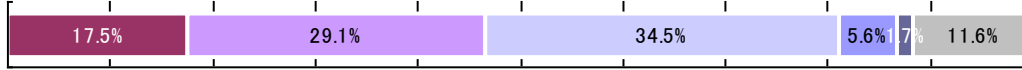


アンケート集計結果

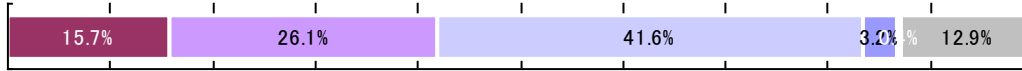
食事はいかがでしたか。

	平均	非常に良い	良い	普通	悪い	非常に悪い	回答なし
食事の味はいかがでしたか	3.6	81 17.5%	135 29.1%	160 34.5%	26 5.6%	8 1.7%	54 11.6%
食事の量はいかがでしたか	3.6	73 15.7%	121 26.1%	193 41.6%	15 3.2%	2 0.4%	60 12.9%

【食事の味はいかがでしたか】



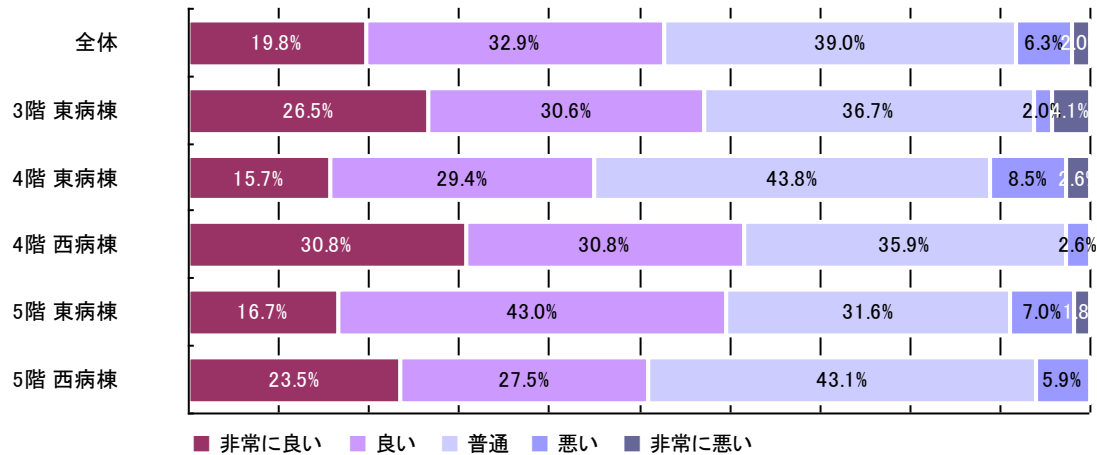
【食事の量はいかがでしたか】



■ 非常に良い ■ 良い ■ 普通 ■ 悪い ■ 非常に悪い ■ 回答なし

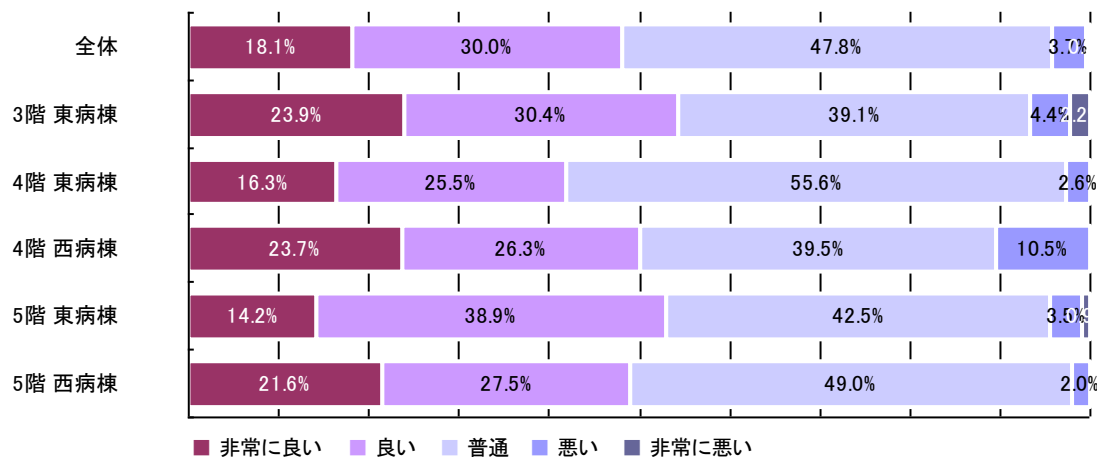
病棟別

【食事の味はいかがでしたか】



■ 非常に良い ■ 良い ■ 普通 ■ 悪い ■ 非常に悪い

【食事の量はいかがでしたか】



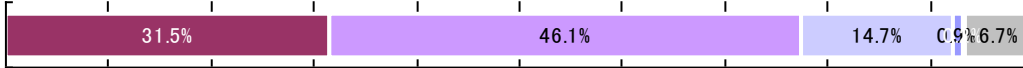
■ 非常に良い ■ 良い ■ 普通 ■ 悪い ■ 非常に悪い

アンケート集計結果

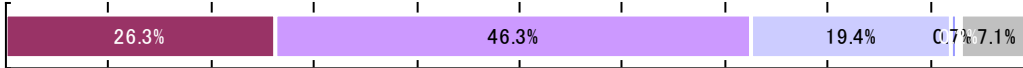
施設や療養環境はいかがでしたか。

	平均	非常に良い		良い		普通		悪い		非常に悪い		回答なし	
病室の清潔さや、清掃状況はいかがでしたか	4.2	146	31.5%	214	46.1%	68	14.7%	4	0.9%	1	0.2%	31	6.7%
病室の温度・湿度はいかがでしたか	4.1	122	26.3%	215	46.3%	90	19.4%	3	0.6%	1	0.2%	33	7.1%
トイレの清潔さ、清掃状況はいかがでしたか	4.2	150	32.3%	195	42.0%	68	14.7%	5	1.1%	1	0.2%	45	9.7%

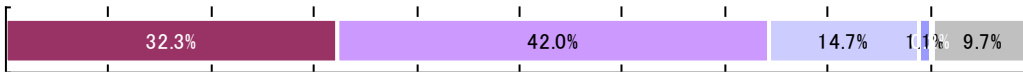
【病室の清潔さや、清掃状況はいかがでしたか】



【病室の温度・湿度はいかがでしたか】



【トイレの清潔さ、清掃状況はいかがでしたか】

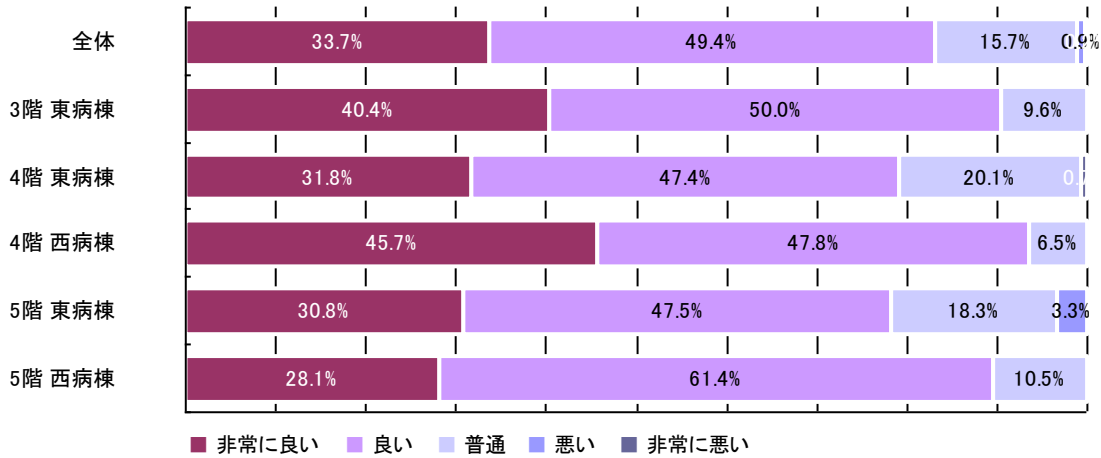


■ 非常に良い
 ■ 良い
 ■ 普通
 ■ 悪い
 ■ 非常に悪い
 ■ 回答なし

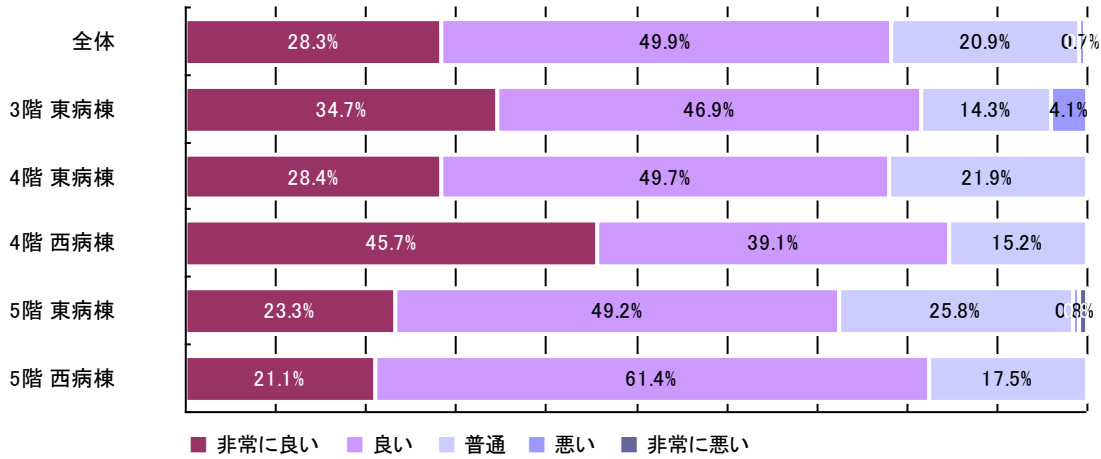
アンケート集計結果

病棟別

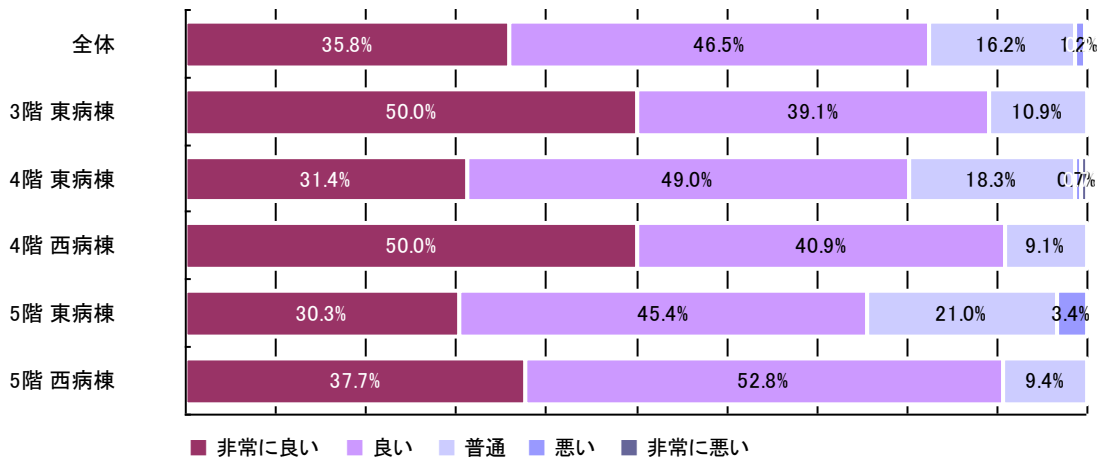
【病室の清潔さや、清掃状況はいかがでしたか】



【病室の温度・湿度はいかがでしたか】



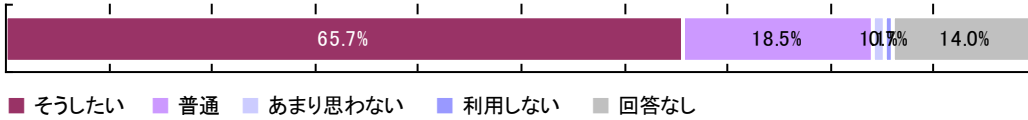
【トイレの清潔さ、清掃状況はいかがでしたか】



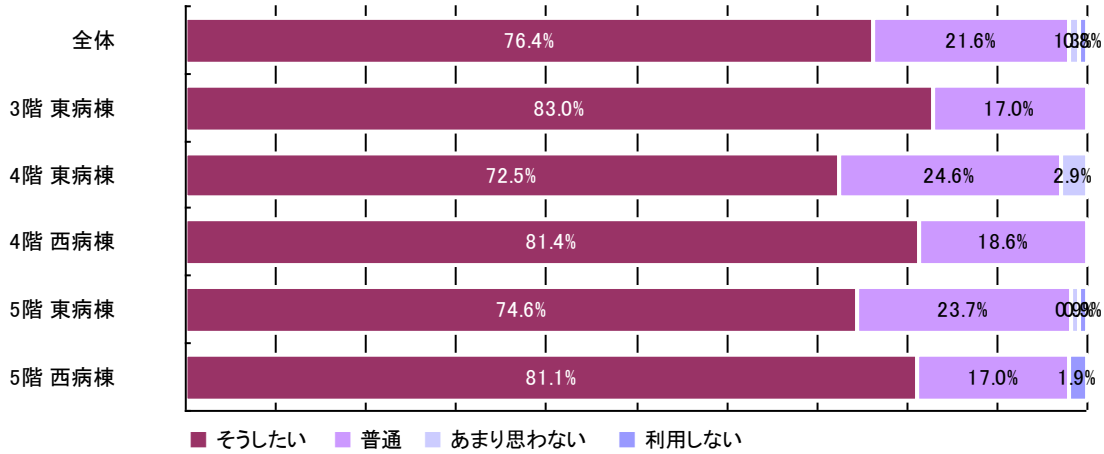
アンケート集計結果

次に入院する時は、当院を利用したいと思いますか。

平均	そうしたい		普通		あまり思わない		利用しない		回答なし	
3.7	305	65.7%	86	18.5%	5	1.1%	3	0.6%	65	14.0%



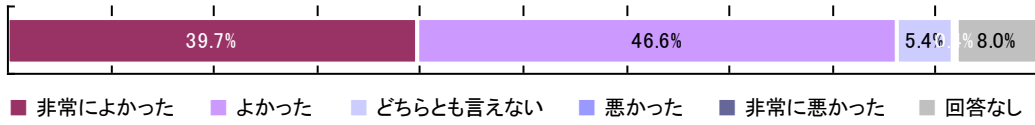
病棟別



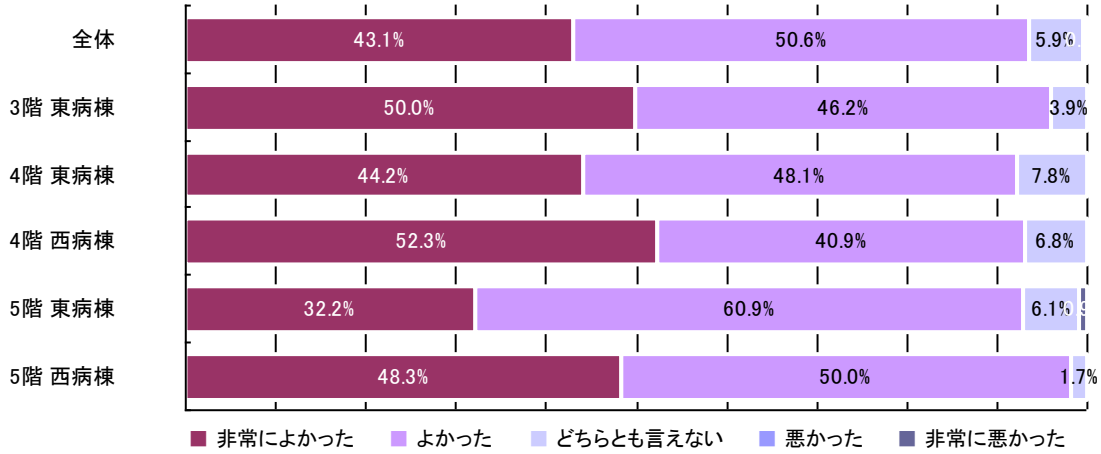
アンケート集計結果

あなたは、「この病院にきてよかった」と思われましたか。

平均	非常によかった	よかった	どちらとも言えない	悪かった	非常に悪かった	回答なし
4.4	184 39.7%	216 46.6%	25 5.4%	0 0.0%	2 0.4%	37 8.0%



病棟別



アンケート集計結果

当院について「特に改善が必要」と思われる項目

患者さまの話しをよく聞く	19	患者さまの意思の尊重	13	プライバシーへの配慮	5
病状説明	22	診断・治療に関する情報提供	11	手続きの説明	11
診療態度	5	接遇態度	7	言葉遣い	10
身だしなみ	0	医療技術	3	看護ケア	3
診断・治療機器	0	診察室	0	病室	8
面会時間	23	入院までの待ち時間	10	食事・食堂	7
禁煙対策	0	トイレ	9	インターネット接続環境	38
医療費の金額	1	室料	2	案内等の表示	0
その他	18				

