

アンケート集計結果

集計期間 2013/04/01 ~ 2014/03/31

集計数 860

集計条件
 性別: 全て
 年齢: -
 退院時の診療科名: -
 退院時の病棟: -
 Q1: -
 Q1 タグ: -
 Q2: -/-/-/-/-/-/-/-/-/-/-/-/-/-/-/-
 Q3: -/-/-/-/-/-/-/-/-/-
 Q4: -/-
 Q5: -/-/-
 Q6: -
 Q6 タグ: -
 Q7 タグ: -
 Q8: -
 Q8 タグ: -
 Q9 タグ: -
 入力者名: -

性別

男	447
女	378
回答なし	35
計	860

年齢

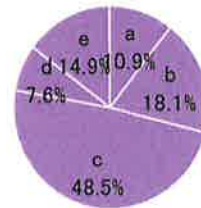
回答なし	18
0~9歳	13
10~19歳	9
20~29歳	16
30~39歳	32
40~49歳	36
50~59歳	69
60~69歳	159
70~79歳	285
80歳~	223
計	860

診療科

循環器内科	65	整形外科	95
消化器内科	43	産婦人科	
腎臓内科	9	形成外科	2
内分泌・代謝科	12	脳神経外科	53
血液・リウマチ膠原病科		皮膚科	26
呼吸器内科	17	泌尿器科	52
神経内科		眼科	48
高齢医学科		耳鼻いんこう科	20
総合診療科	28	リハビリテーション科	7
心身医学科		放射線科	
小児科	14	歯科口腔外科	12
一般・消化器外科	160	麻酔科	
胸部心臓血管外科	16	回答なし	181

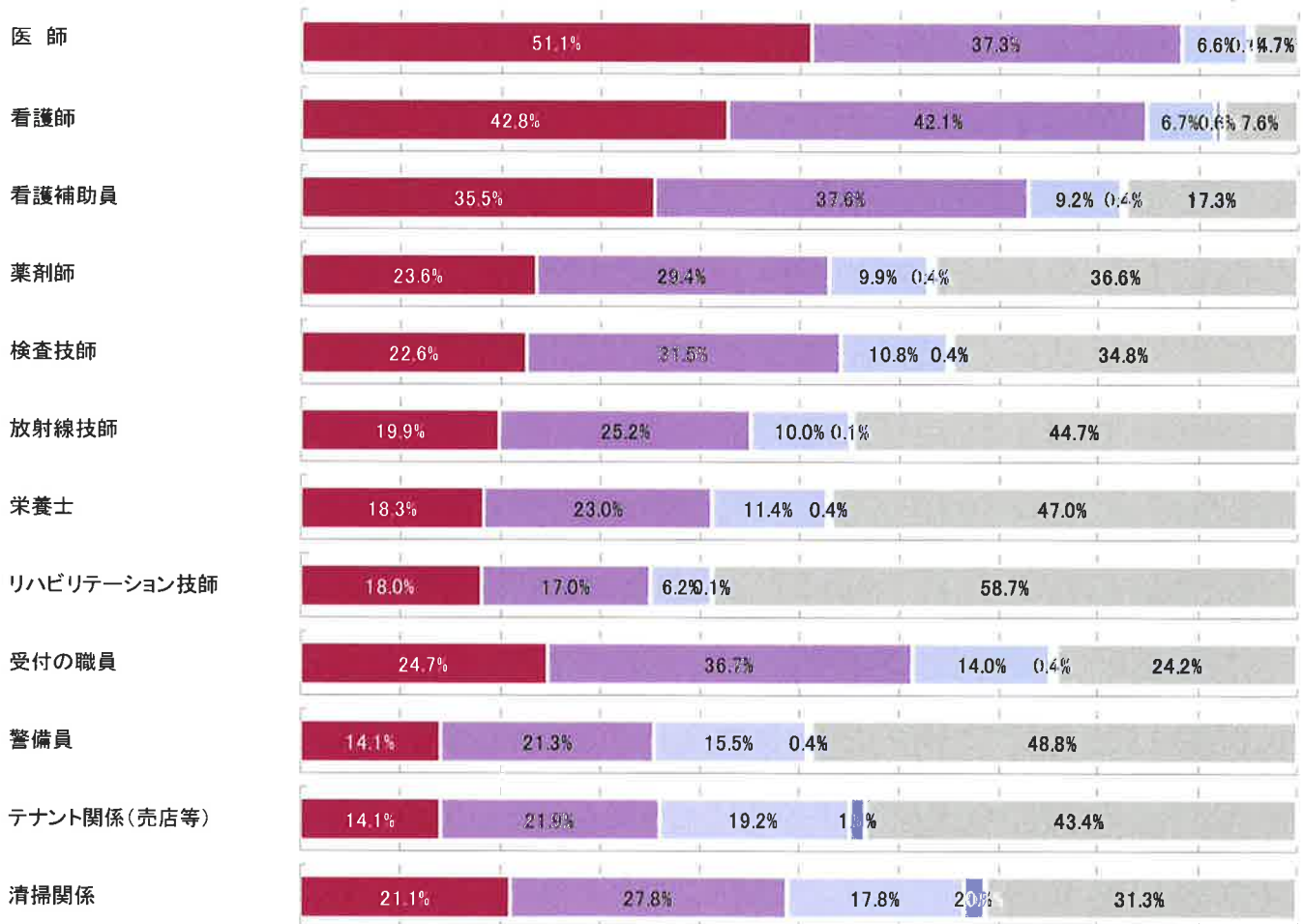
当院にご入院された理由をお教えてください。

a 救急車で搬送された	94	10.9%
b かかりつけの病院・医院からの紹介(近くの病院・医院)	156	18.1%
c 自分で当院の外来に受診し、診療や検査の結果入院となった	417	48.5%
d その他	65	7.6%
e 回答なし	128	14.9%



職員の応対・態度はいかがでしたか。

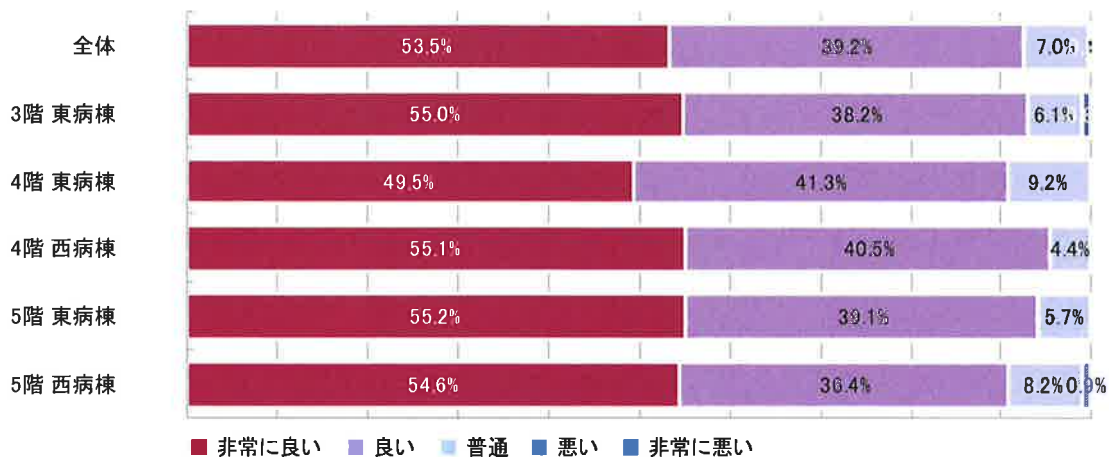
	平均	非常に良い		良い		普通		悪い		非常に悪い		回答なし	
医師	4.5	439	51.0%	321	37.3%	57	6.6%	1	0.1%	2	0.2%	40	4.7%
看護師	4.4	368	42.8%	362	42.1%	58	6.7%	5	0.6%	2	0.2%	65	7.6%
看護補助員	4.3	305	35.5%	323	37.6%	79	9.2%	3	0.3%	1	0.1%	149	17.3%
薬剤師	4.2	203	23.6%	253	29.4%	85	9.9%	3	0.3%	1	0.1%	315	36.6%
検査技師	4.2	194	22.6%	271	31.5%	93	10.8%	3	0.3%	0	0.0%	299	34.8%
放射線技師	4.2	171	19.9%	217	25.2%	86	10.0%	1	0.1%	1	0.1%	384	44.7%
栄養士	4.1	157	18.3%	198	23.0%	98	11.4%	3	0.3%	0	0.0%	404	47.0%
リハビリテーション技師	4.3	155	18.0%	146	17.0%	53	6.2%	1	0.1%	0	0.0%	505	58.7%
受付の職員	4.1	212	24.7%	316	36.7%	120	14.0%	3	0.3%	1	0.1%	208	24.2%
警備員	4.0	121	14.1%	183	21.3%	133	15.5%	3	0.3%	0	0.0%	420	48.8%
テナント関係(売店等)	3.9	121	14.1%	188	21.9%	165	19.2%	13	1.5%	0	0.0%	373	43.4%
清掃関係	4.0	181	21.0%	239	27.8%	153	17.8%	17	2.0%	1	0.1%	269	31.3%



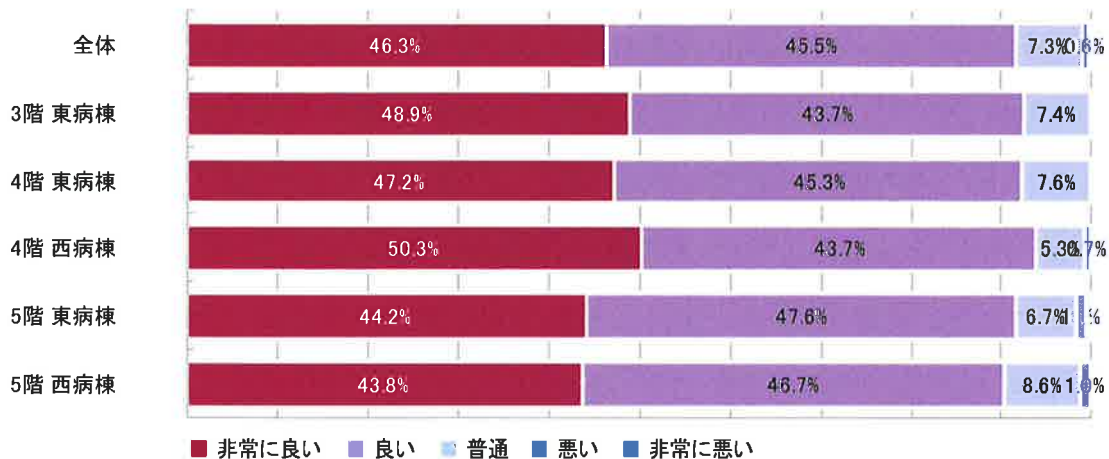
■ 非常に良い ■ 良い ■ 普通 ■ 悪い ■ 非常に悪い ■ 回答なし

病棟別

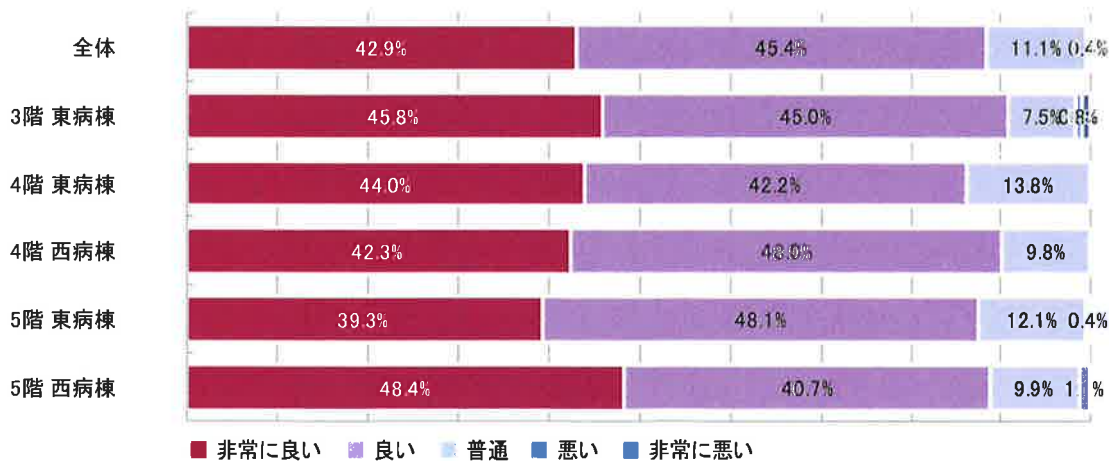
【医師】



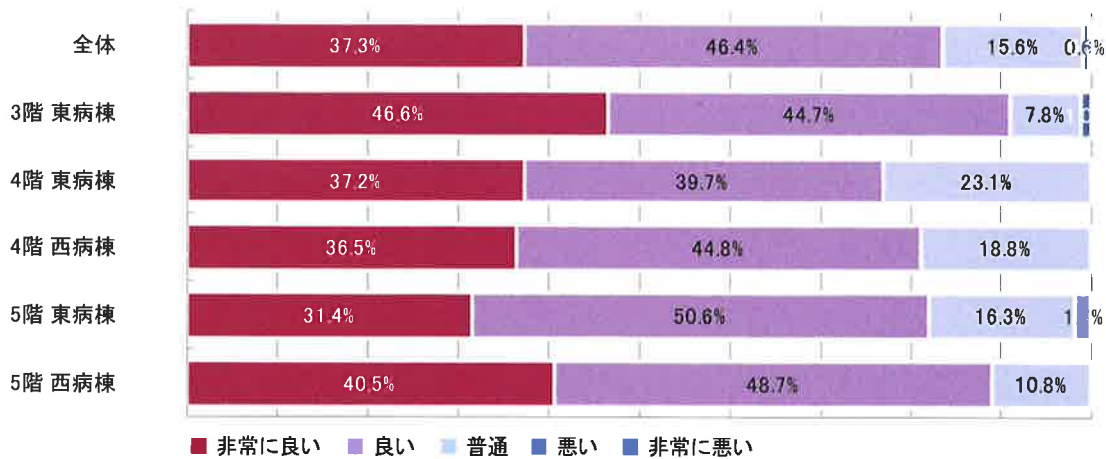
【看護師】



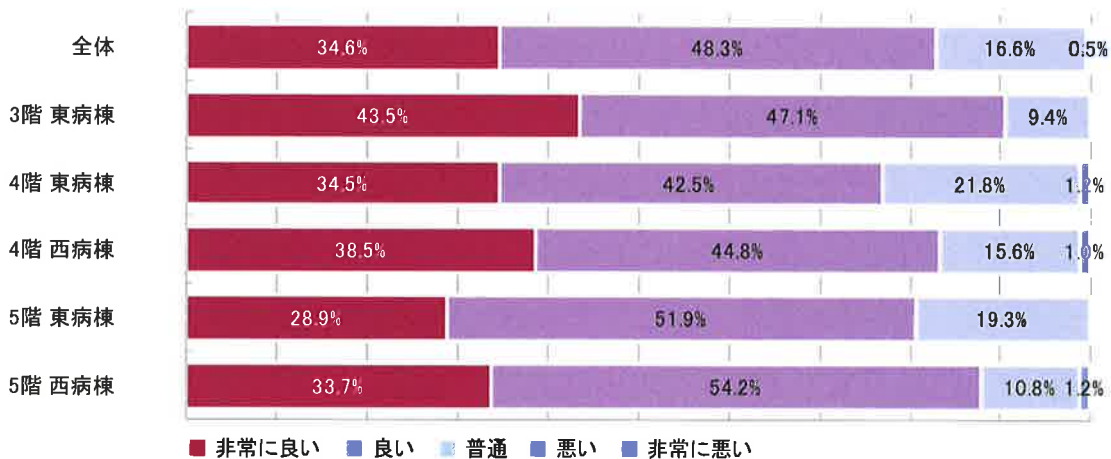
【看護補助員】



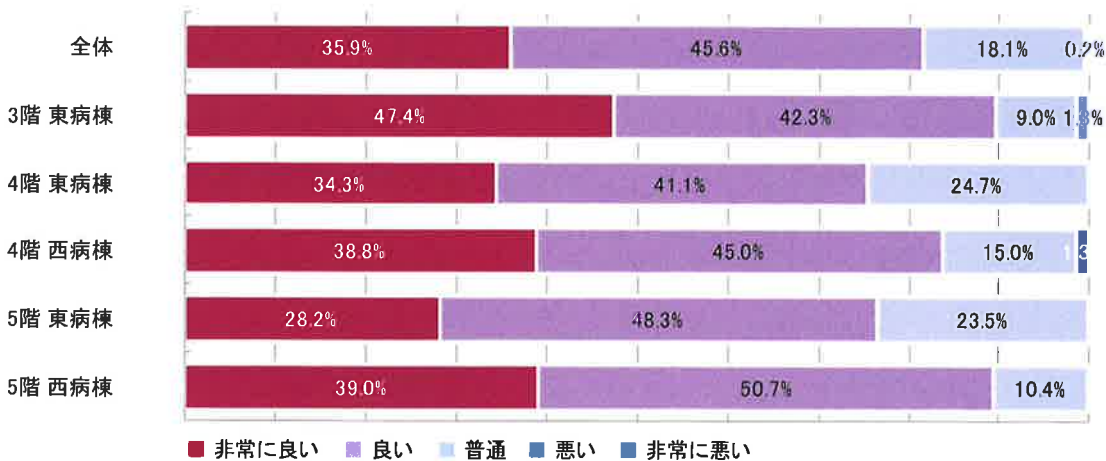
【薬剤師】



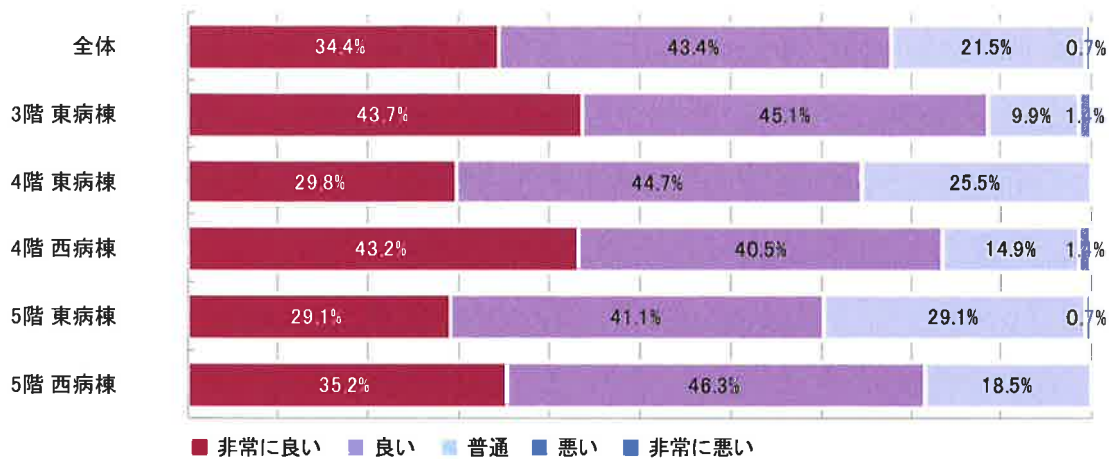
【検査技師】



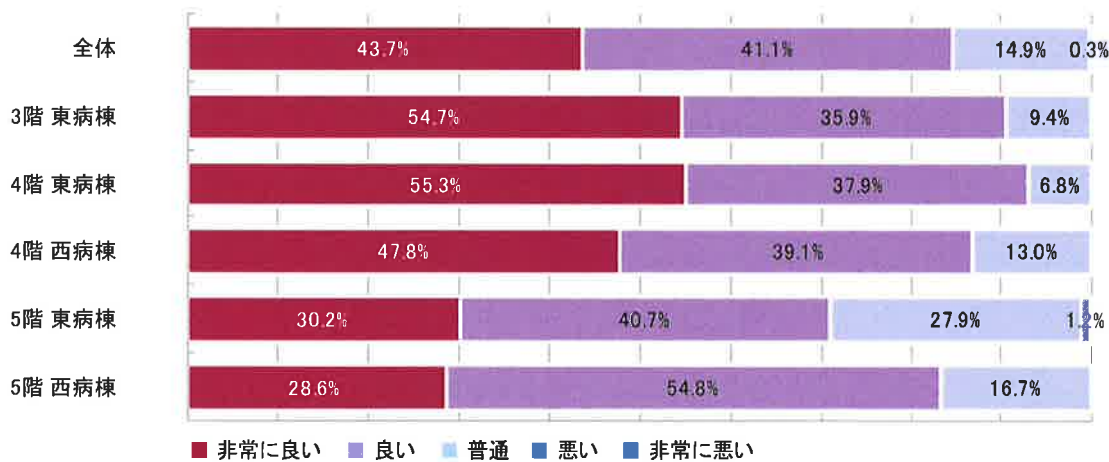
【放射線技師】



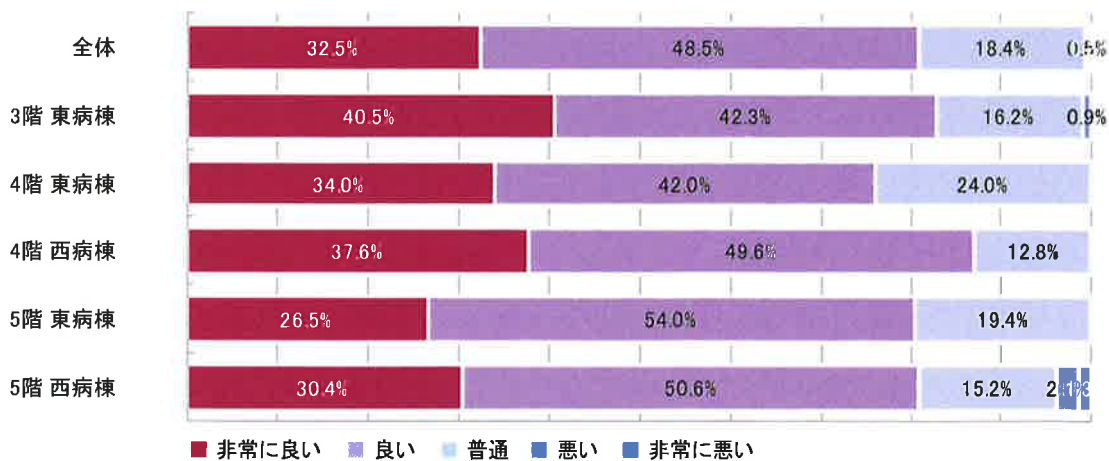
【栄養士】



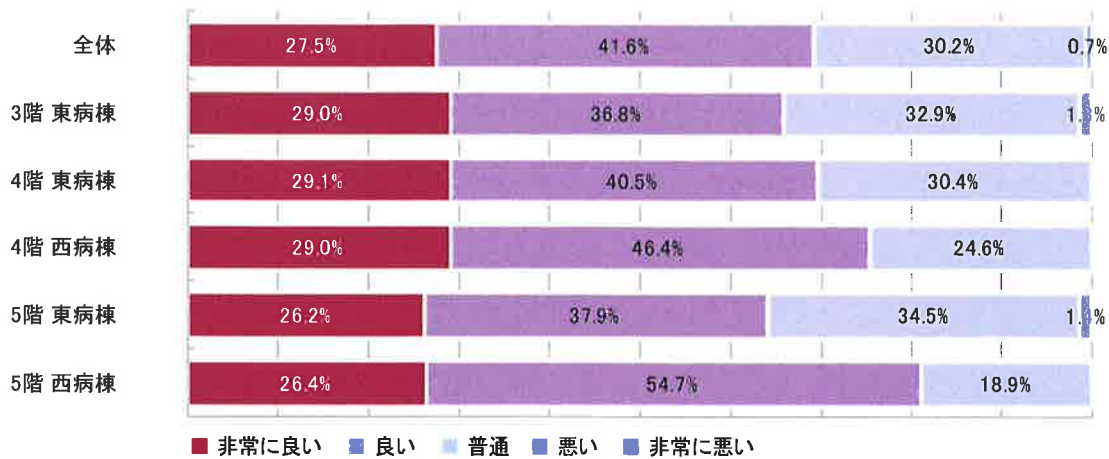
【リハビリテーション技師】



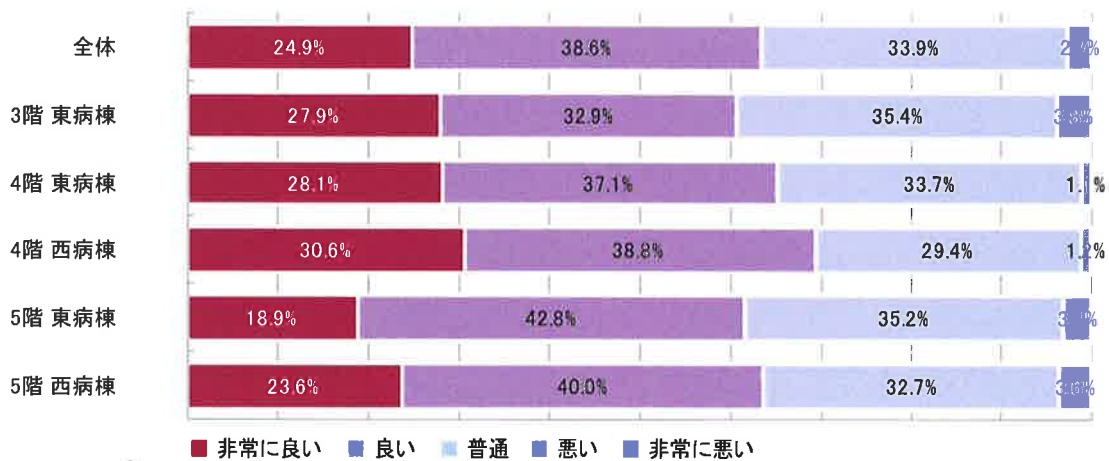
【受付の職員】



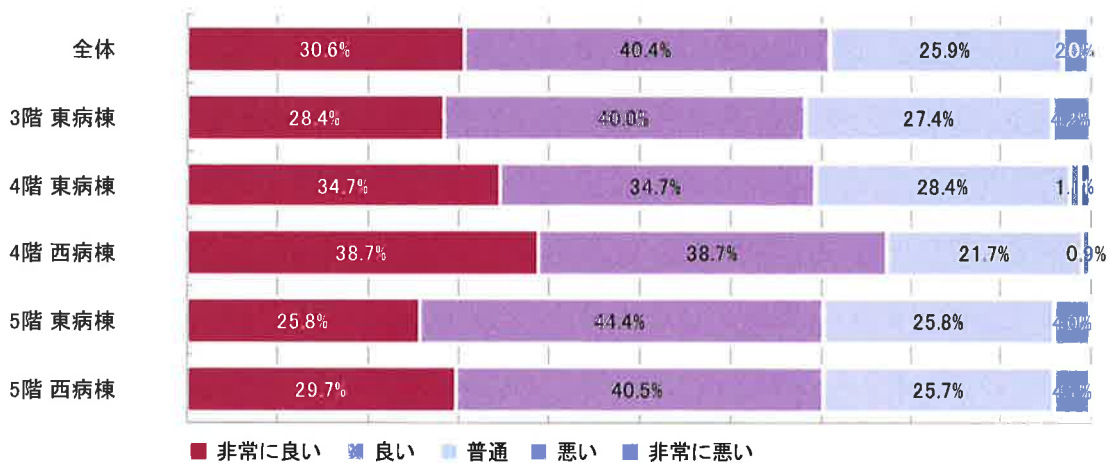
【警備員】



【テナント関係(売店等)】



【清掃関係】



診療内容や診療・検査に関する説明はいかがでしたか。

	平均	非常に良い		良い		普通		悪い		非常に悪い		回答なし	
医師の診療内容は満足できるものでしたか	4.3	368	42.8%	337	39.2%	77	9.0%	9	1.0%	0	0.0%	69	8.0%
医師は病状等をきちんと説明し、理解できましたか	4.3	353	41.0%	331	38.5%	79	9.2%	8	0.9%	2	0.2%	87	10.1%
看護師の対応は適切でしたか	4.3	323	37.6%	366	42.6%	84	9.8%	4	0.5%	1	0.1%	82	9.5%
看護内容や検査の説明は理解できましたか	4.2	279	32.4%	352	40.9%	99	11.5%	5	0.6%	0	0.0%	125	14.5%
薬剤師の説明は適切でしたか	4.2	202	23.5%	260	30.2%	101	11.7%	5	0.6%	0	0.0%	292	34.0%
栄養士の説明は適切でしたか	4.1	134	15.6%	177	20.6%	96	11.2%	4	0.5%	0	0.0%	449	52.2%

【医師の診療内容は満足できるものでしたか】



【医師は病状等をきちんと説明し、理解できましたか】



【看護師の対応は適切でしたか】



【看護内容や検査の説明は理解できましたか】



【薬剤師の説明は適切でしたか】



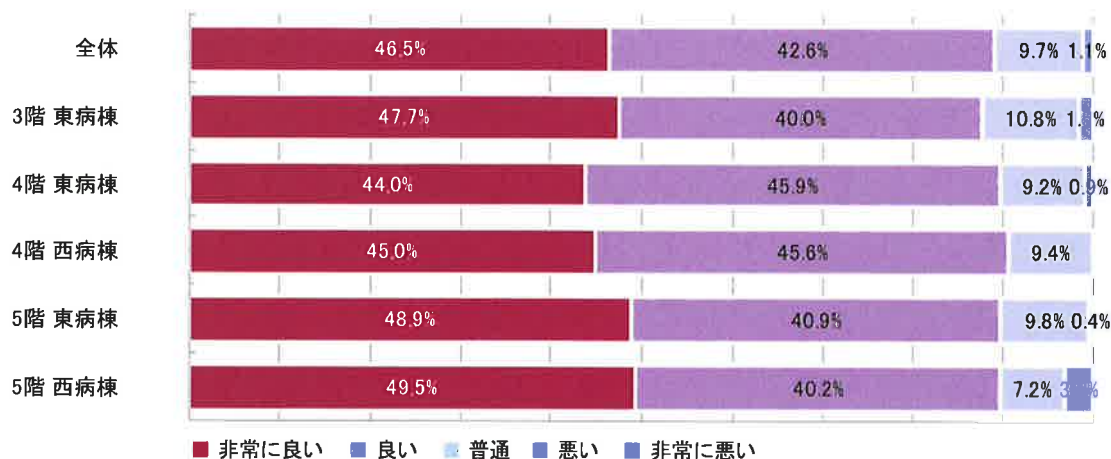
【栄養士の説明は適切でしたか】



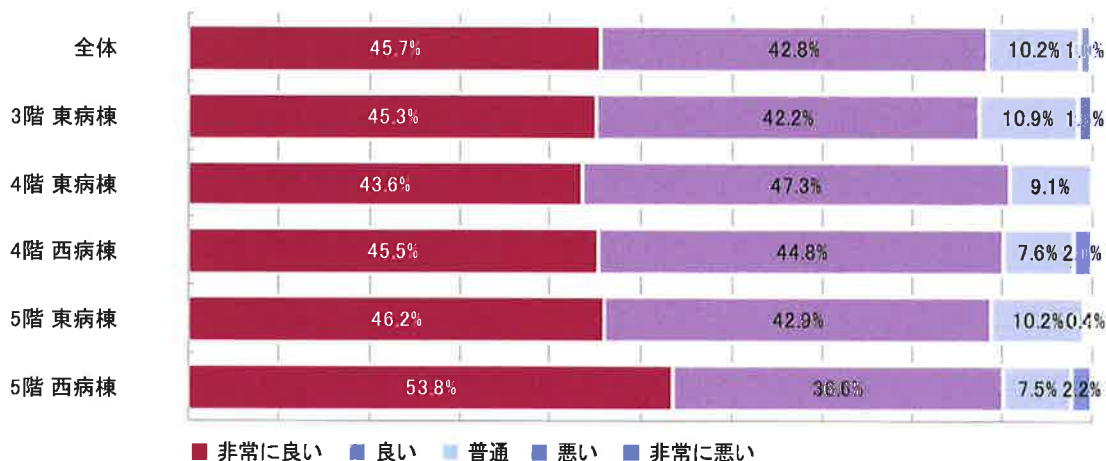
■ 非常に良い ■ 良い ■ 普通 ■ 悪い ■ 非常に悪い ■ 回答なし

病棟別

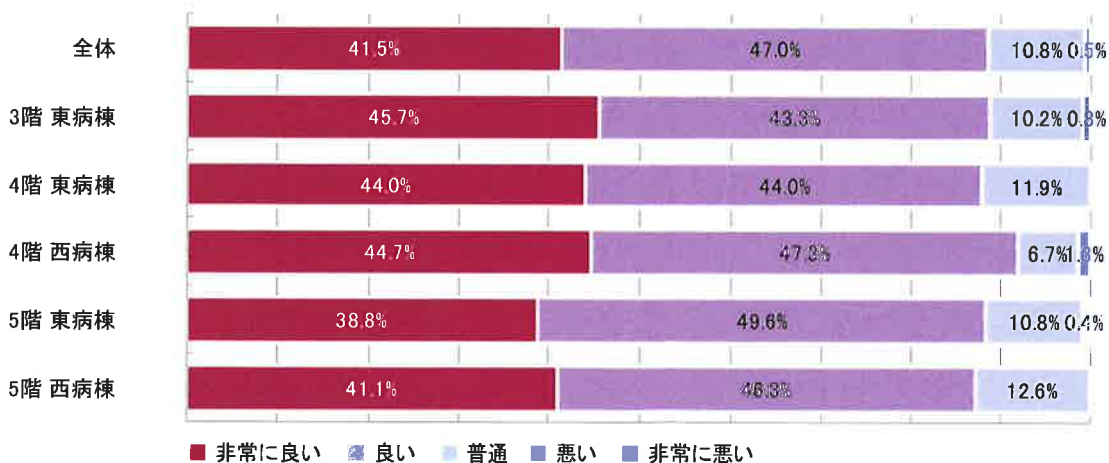
【医師の診療内容は満足できるものでしたか】



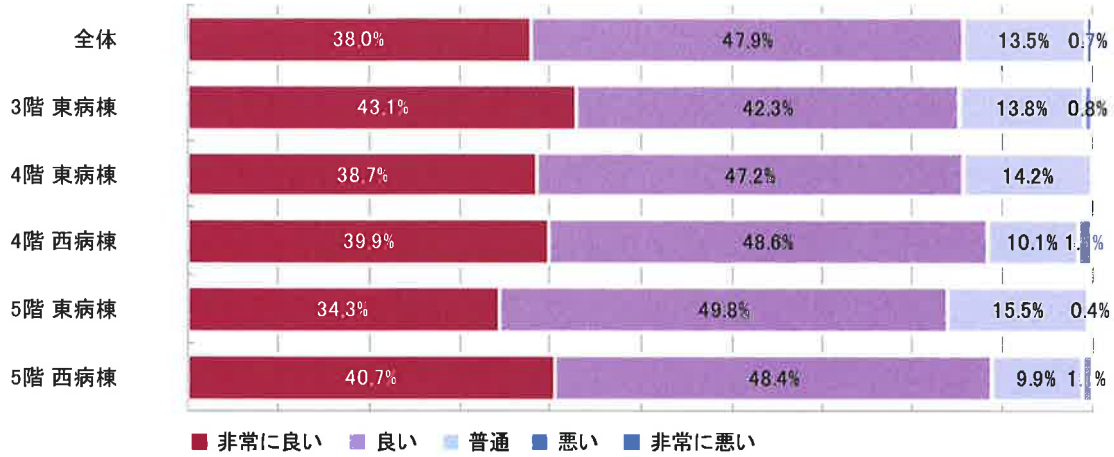
【医師は病状等をきちんと説明し、理解できましたか】



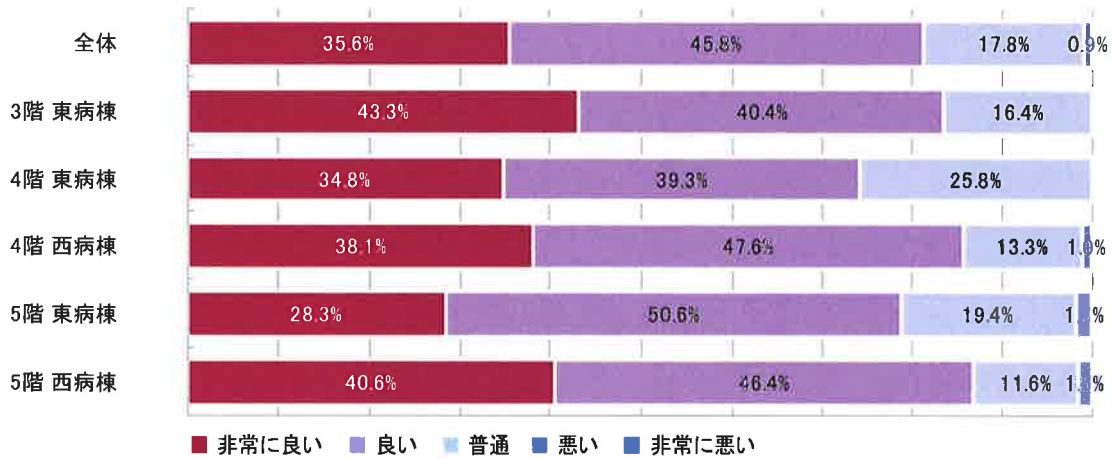
【看護師の対応は適切でしたか】



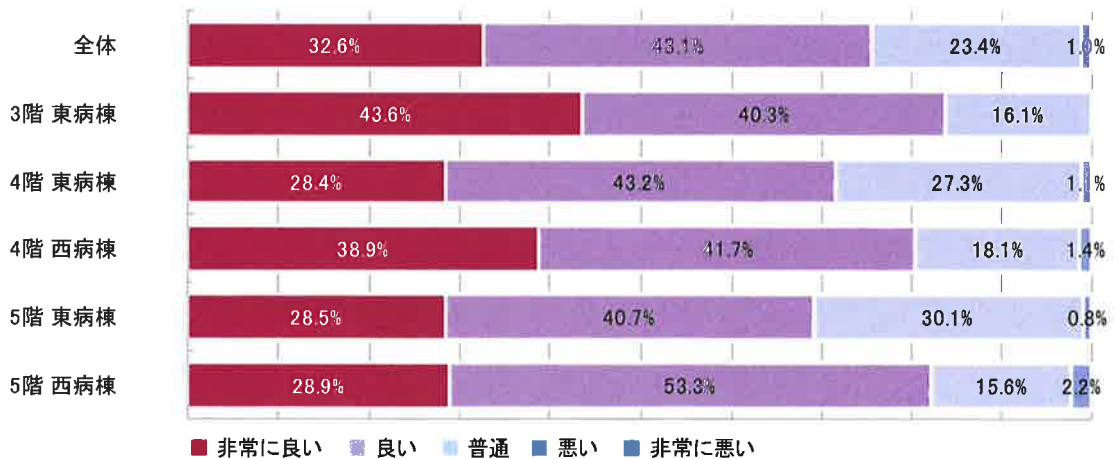
【看護内容や検査の説明は理解できましたか】



【薬剤師の説明は適切でしたか】



【栄養士説明は適切でしたか】



食事はいかがでしたか。

	平均	非常に良い		良い		普通		悪い		非常に悪い		回答なし	
食事の味はいかがでしたか	3.5	104	12.1%	281	32.7%	346	40.2%	54	6.3%	7	0.8%	68	7.9%
食事の量はいかがでしたか	3.6	96	11.2%	261	30.3%	382	44.4%	26	3.0%	2	0.2%	93	10.8%

【食事の味はいかがでしたか】



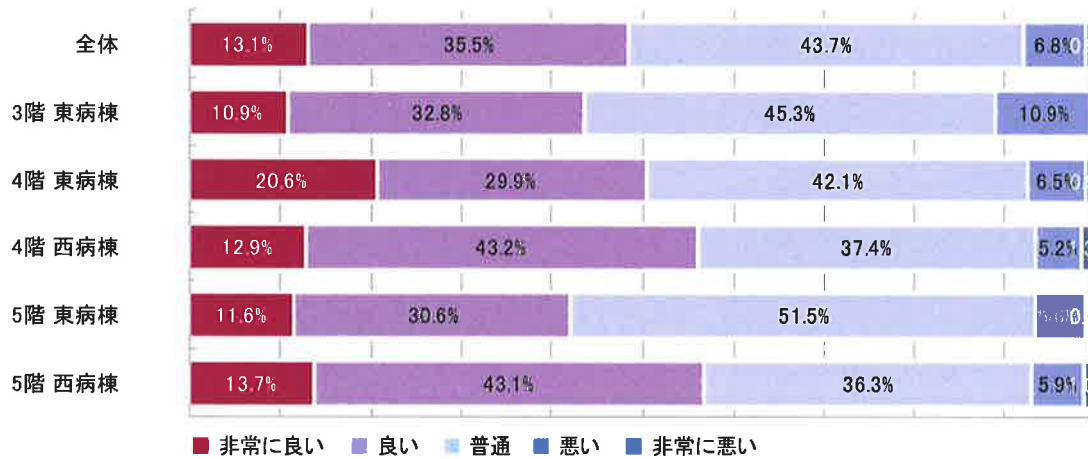
【食事の量はいかがでしたか】



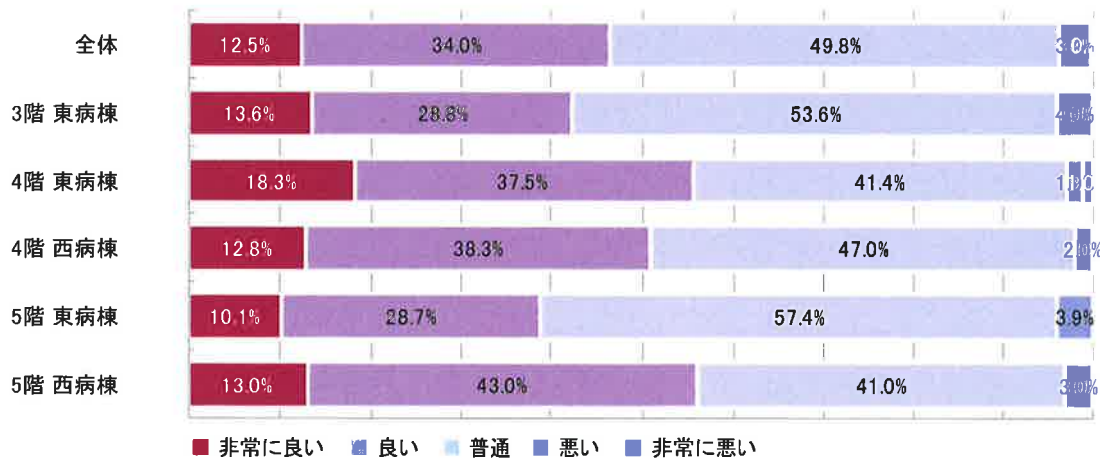
■ 非常に良い ■ 良い ■ 普通 ■ 悪い ■ 非常に悪い ■ 回答なし

病棟別

【食事の味はいかがでしたか】



【食事の量はいかがでしたか】



施設や療養環境はいかがでしたか。

	平均	非常に良い		良い		普通		悪い		非常に悪い		回答なし	
病室の清潔さや、清掃状況はいかがでしたか	4.2	300	34.9%	387	45.0%	121	14.1%	6	0.7%	0	0.0%	46	5.3%
病室の温度・湿度はいかがでしたか	4.1	217	25.2%	409	47.6%	154	17.9%	8	0.9%	1	0.1%	71	8.3%
トイレの清潔さ、清掃状況はいかがでしたか	4.2	287	33.4%	385	44.8%	127	14.8%	7	0.8%	0	0.0%	54	6.3%

【病室の清潔さや、清掃状況はいかがでしたか】



【病室の温度・湿度はいかがでしたか】



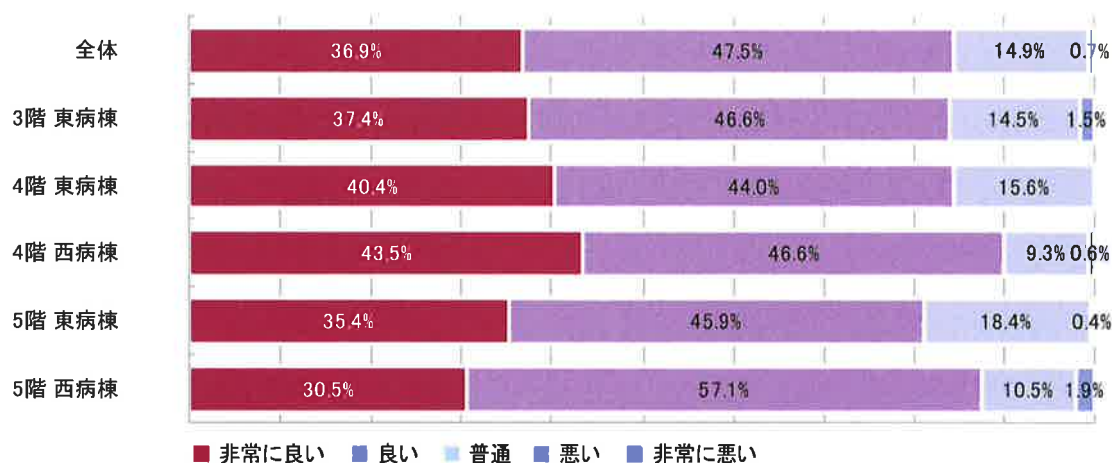
【トイレの清潔さ、清掃状況はいかがでしたか】



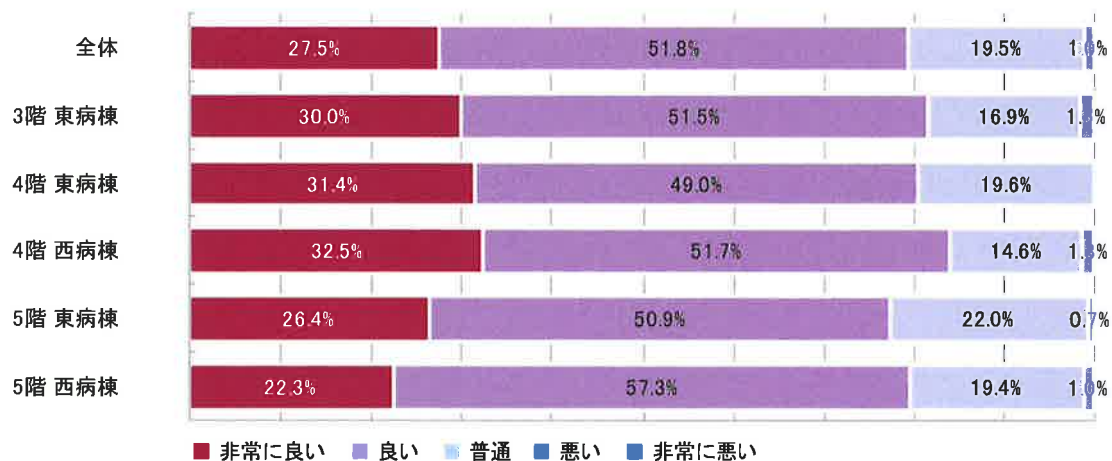
■ 非常に良い ■ 良い ■ 普通 ■ 悪い ■ 非常に悪い ■ 回答なし

病棟別

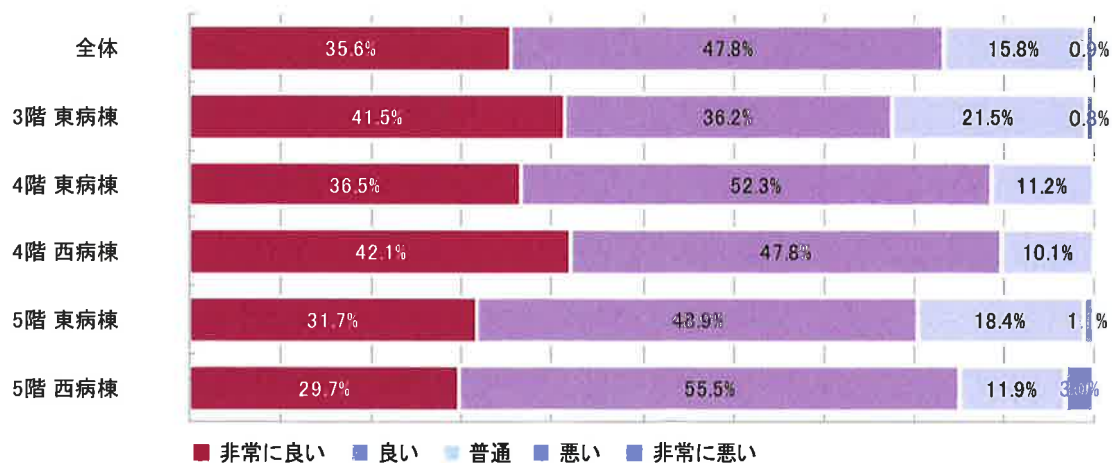
【病室の清潔さや、清掃状況はいかがでしたか】



【病室の温度・湿度はいかがでしたか】



【トイレの清潔さ、清掃状況はいかがでしたか】

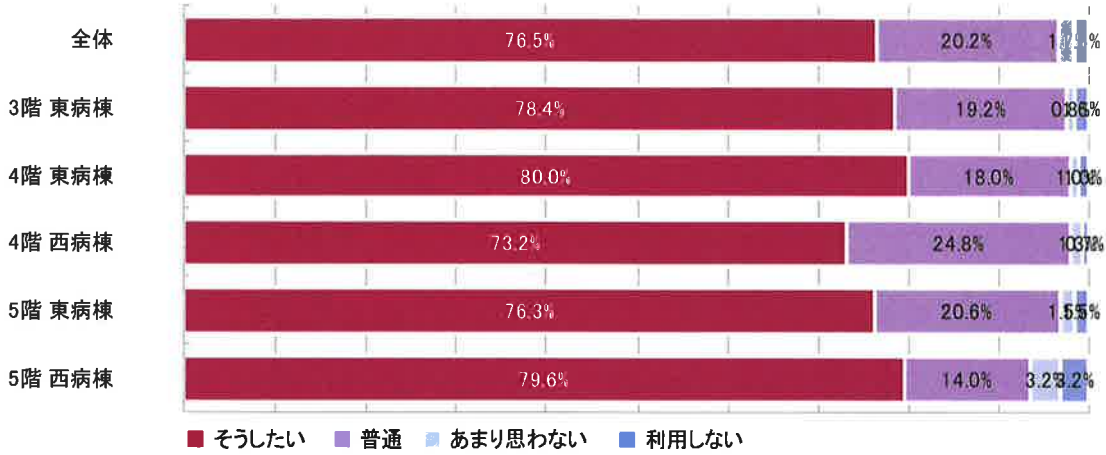


次に入院する時は、当院を利用したいと思いますか。

平均	そうしたい		普通		あまり思わない		利用しない		回答なし	
3.7	586	68.1%	155	18.0%	13	1.5%	12	1.4%	94	10.9%

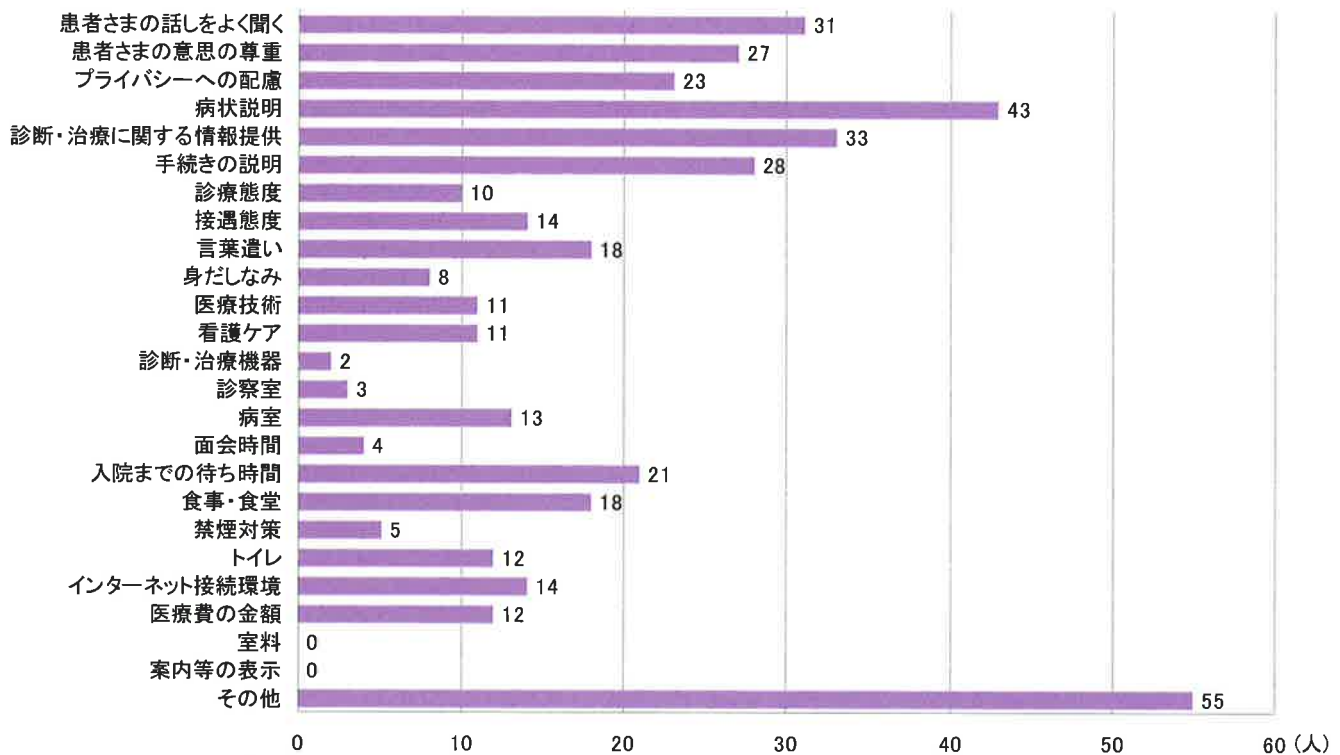


病棟別



当院について「特に改善が必要」と思われる項目

患者さまの話しをよく聞く	31	患者さまの意思の尊重	27	プライバシーへの配慮	23
病状説明	43	診断・治療に関する情報提供	33	手続きの説明	28
診療態度	10	接遇態度	14	言葉遣い	18
身だしなみ	8	医療技術	11	看護ケア	11
診断・治療機器	2	診察室	3	病室	13
面会時間	4	入院までの待ち時間	21	食事・食堂	18
禁煙対策	5	トイレ	12	インターネット接続環境	14
医療費の金額	12	室料	0	案内等の表示	0
その他	55				



あなたは、「この病院にきてよかった」と思われましたか。

平均	非常によかった		よかった		どちらとも言えない		悪かった		非常に悪かった		回答なし	
4.3	269	31.3%	438	50.9%	54	6.3%	5	0.6%	1	0.1%	93	10.8%



病棟別

