

アンケート集計結果

集計期間 2014/04/01 ~ 2015/03/31

集計数 963

集計条件 性別: 全て
 年齢:
 退院時の診療科名:
 退院時の病棟: 階 病棟

Q6:
 Q6 タグ:
 Q7 タグ:
 Q8:
 Q8 タグ:
 Q9 タグ:
 入力者名:

Q1:
 Q1 タグ:

性別

男	491
女	430
回答なし	42
計	963

年齢

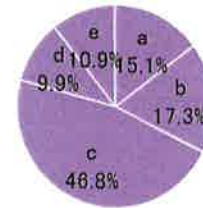
	1
回答なし	32
0~9歳	9
10~19歳	17
20~29歳	13
30~39歳	23
40~49歳	51
50~59歳	83
60~69歳	201
70~79歳	253
80歳~	280
計	963

診療科

循環器内科	64	整形外科	113
消化器内科	45	産婦人科	
腎臓内科	9	形成外科	1
内分泌・代謝科	8	脳神経外科	53
血液・リウマチ膠原病科		皮膚科	33
呼吸器内科	26	泌尿器科	47
神経内科	1	眼科	16
高齢医学科	26	耳鼻いんこう科	15
総合診療科	39	リハビリテーション科	6
心身医学科		放射線科	
小児科	10	歯科口腔外科	14
一般・消化器外科	157	麻酔科	
胸部心臓血管外科	37	回答なし	237

当院にご入院された理由をお教えてください。

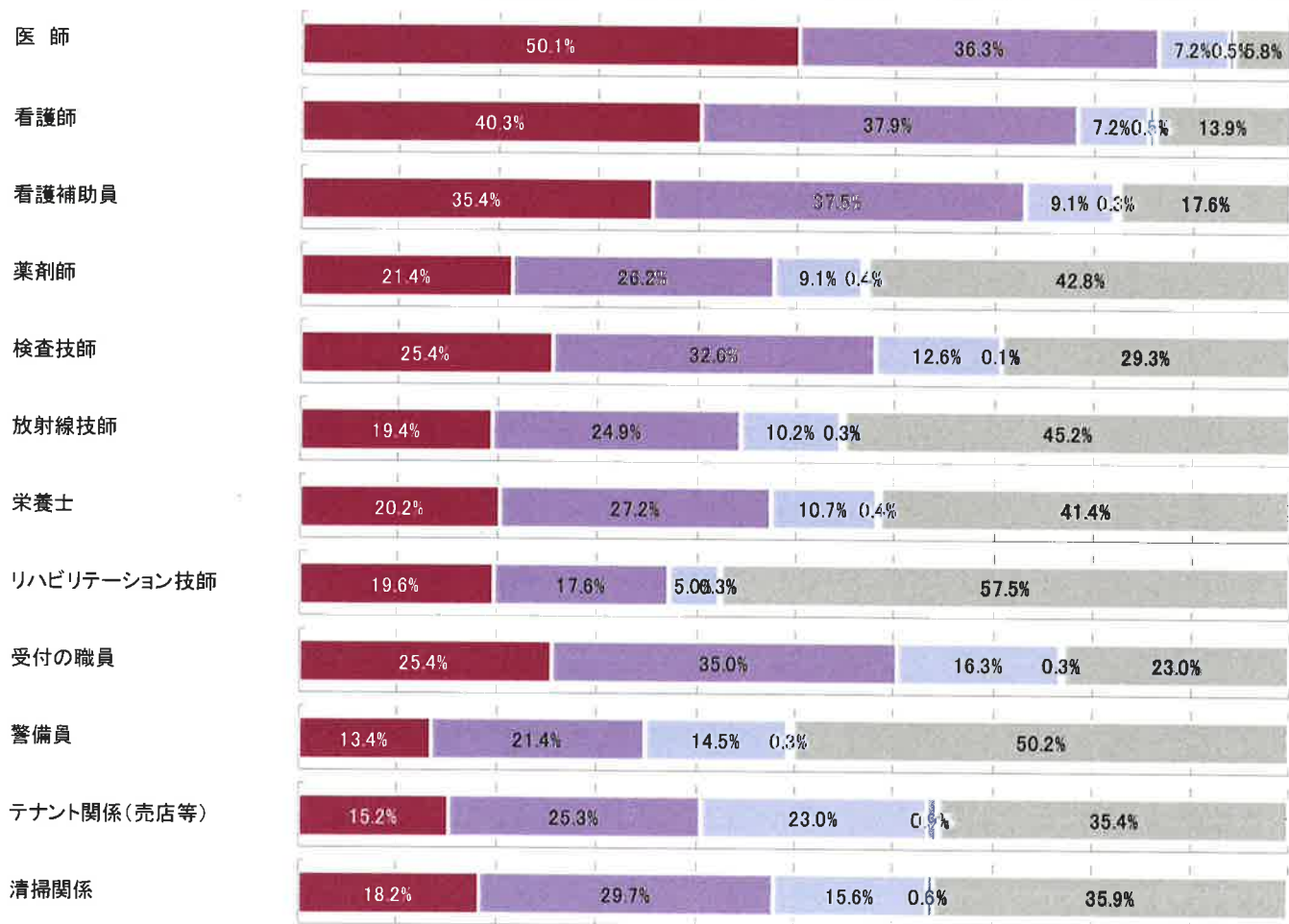
a 救急車で搬送された	145	15.1%
b かかりつけの病院・医院からの紹介(近くの病院・医院)	167	17.3%
c 自分で当院の外来に受診し、診療や検査の結果入院となった	451	46.8%
d その他	95	9.9%
e 回答なし	105	10.9%



アンケート集計結果

職員の対応・態度はいかがでしたか。

	平均	非常に良い		良い		普通		悪い		非常に悪い		回答なし	
医師	4.4	482	50.1%	350	36.3%	69	7.2%	5	0.5%	1	0.1%	56	5.8%
看護師	4.4	388	40.3%	365	37.9%	69	7.2%	5	0.5%	2	0.2%	134	13.9%
看護補助員	4.3	341	35.4%	361	37.5%	88	9.1%	3	0.3%	1	0.1%	169	17.5%
薬剤師	4.2	206	21.4%	252	26.2%	88	9.1%	4	0.4%	1	0.1%	412	42.8%
検査技師	4.2	245	25.4%	314	32.6%	121	12.6%	1	0.1%	0	0.0%	282	29.3%
放射線技師	4.2	187	19.4%	240	24.9%	98	10.2%	3	0.3%	0	0.0%	435	45.2%
栄養士	4.1	194	20.1%	262	27.2%	103	10.7%	4	0.4%	1	0.1%	399	41.4%
リハビリテーション技師	4.3	189	19.6%	169	17.5%	48	5.0%	3	0.3%	0	0.0%	554	57.5%
受付の職員	4.1	245	25.4%	337	35.0%	157	16.3%	3	0.3%	0	0.0%	221	22.9%
警備員	4.0	129	13.4%	206	21.4%	140	14.5%	3	0.3%	2	0.2%	483	50.2%
テナント関係(売店等)	3.8	146	15.2%	244	25.3%	221	22.9%	9	0.9%	2	0.2%	341	35.4%
清掃関係	4.0	175	18.2%	286	29.7%	150	15.6%	6	0.6%	0	0.0%	346	35.9%

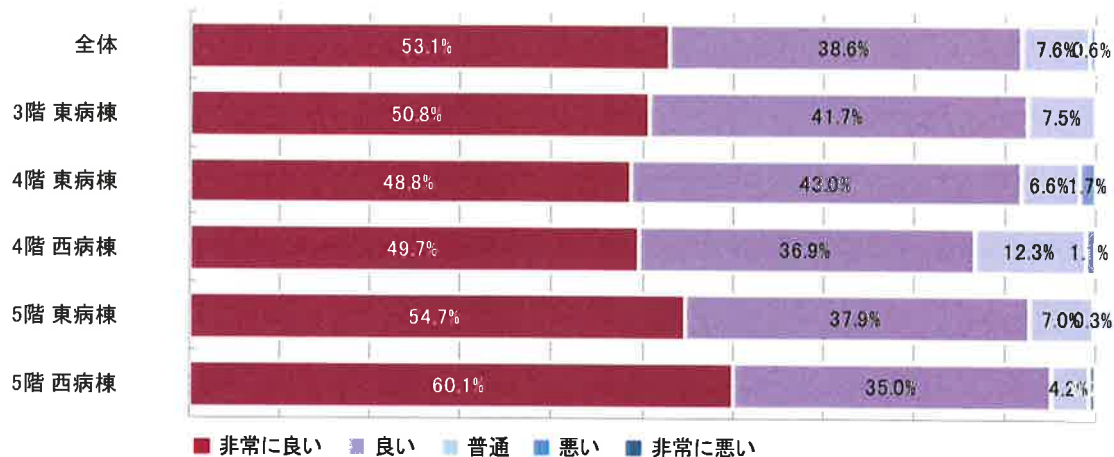


■ 非常に良い ■ 良い ■ 普通 ■ 悪い ■ 非常に悪い ■ 回答なし

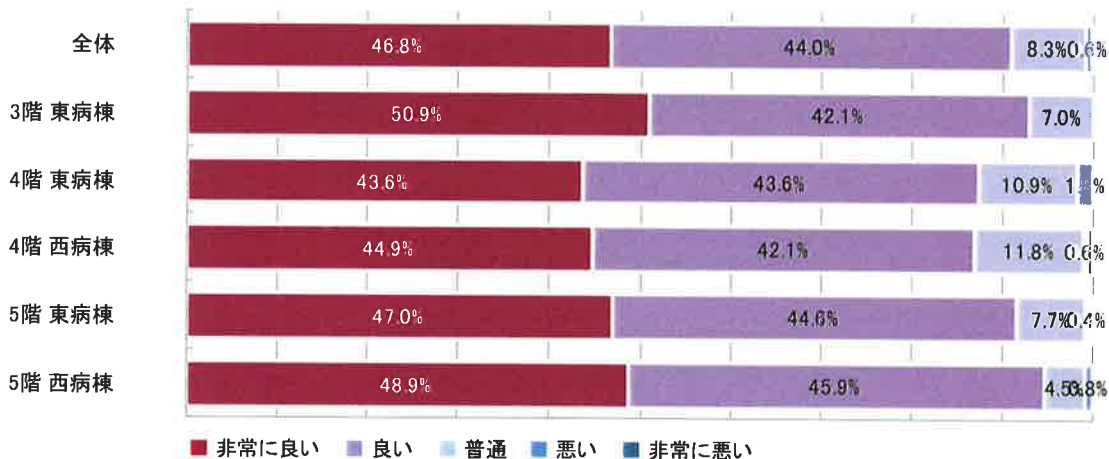
アンケート集計結果

病棟別

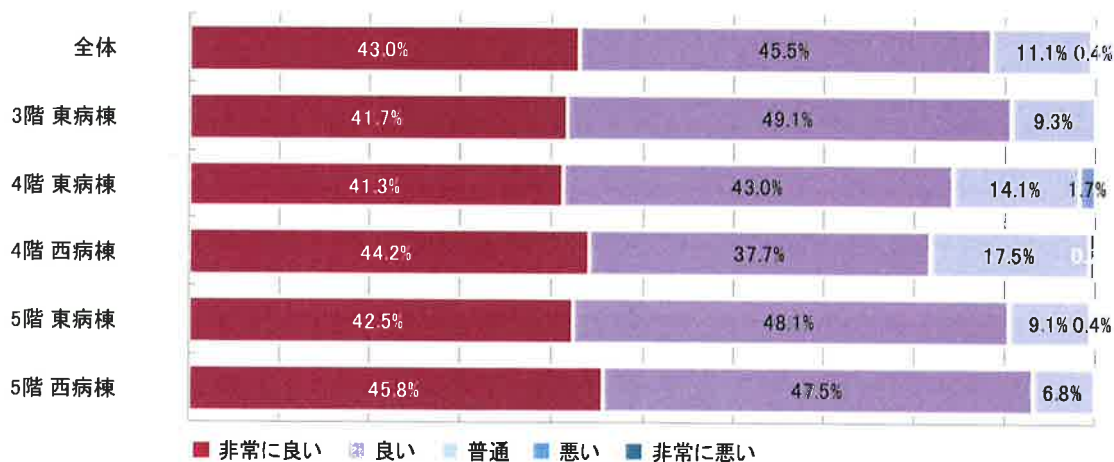
【医師】



【看護師】

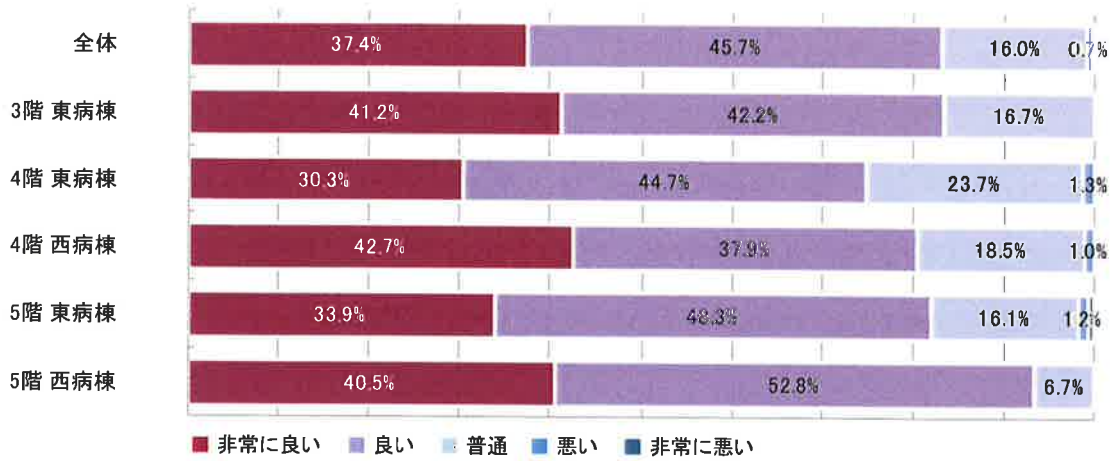


【看護補助員】

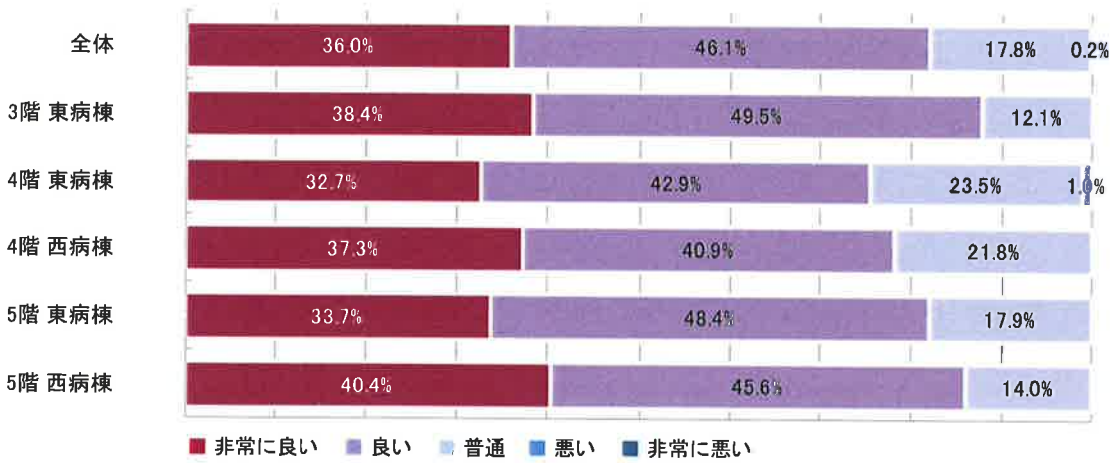


アンケート集計結果

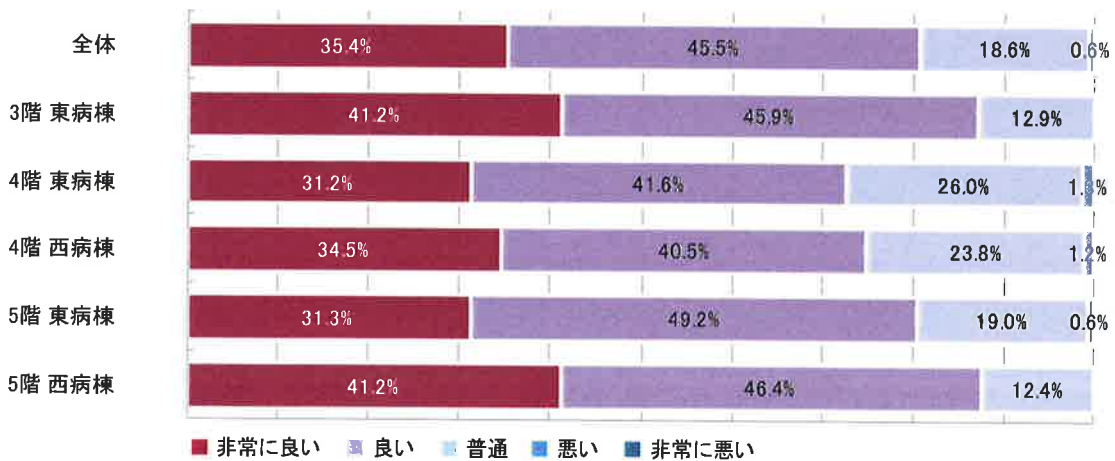
【薬剤師】



【検査技師】

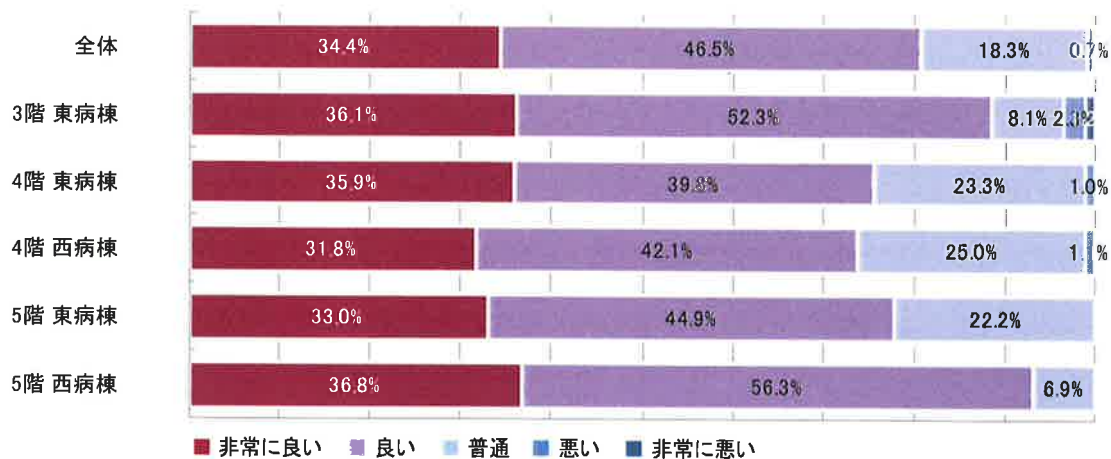


【放射線技師】

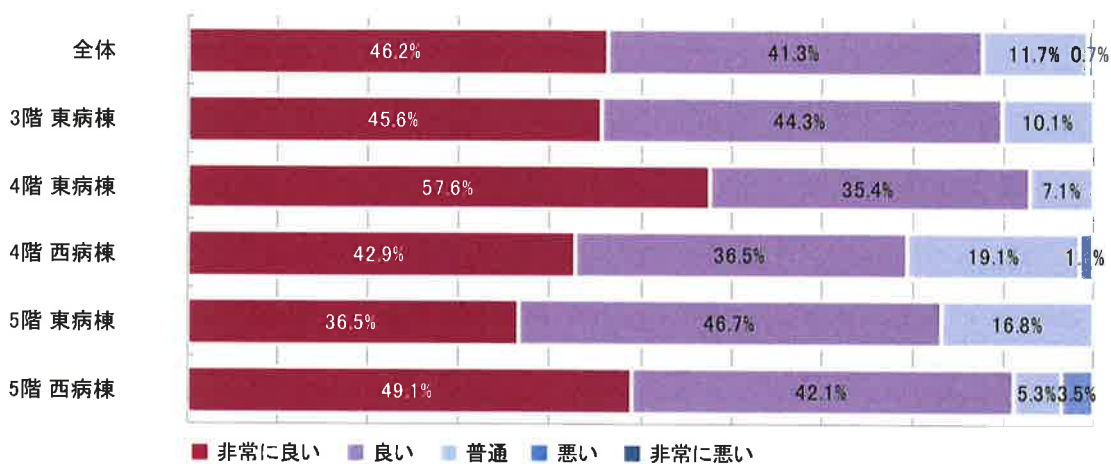


アンケート集計結果

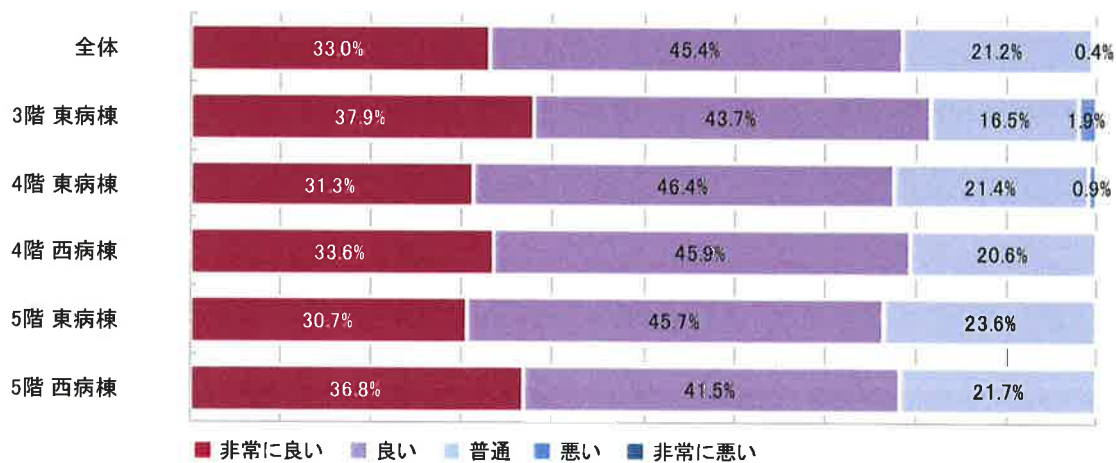
【栄養士】



【リハビリテーション技師】

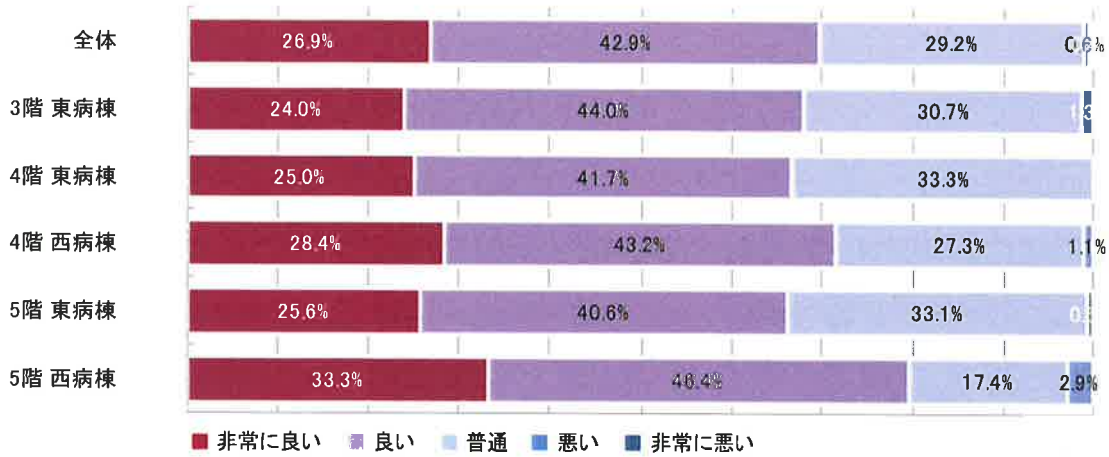


【受付の職員】

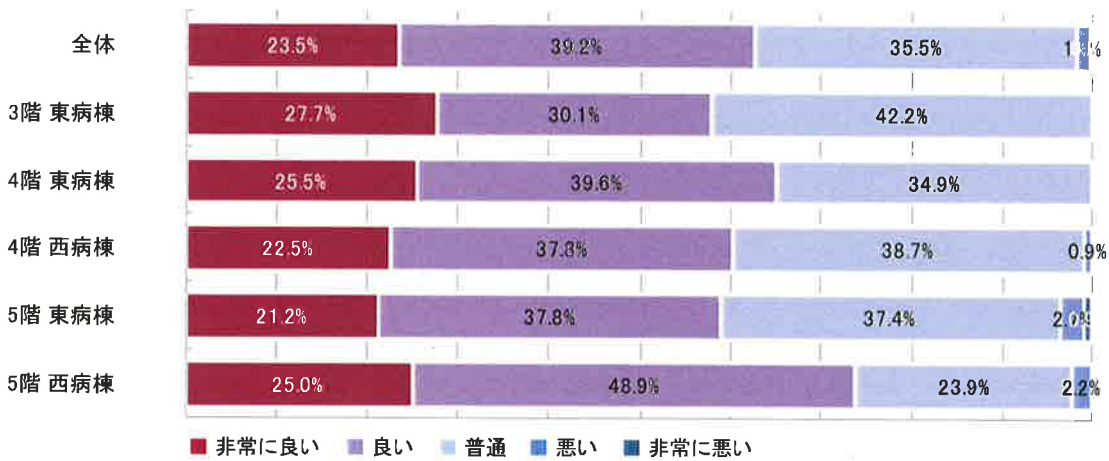


アンケート集計結果

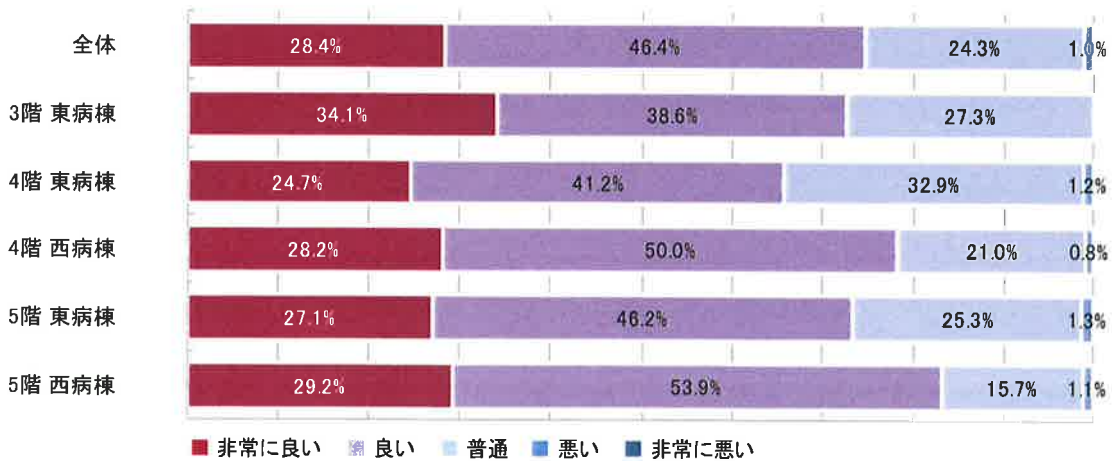
【警備員】



【テナント関係(売店等)】



【清掃関係】



アンケート集計結果

診療内容や診療・検査に関する説明はいかがでしたか。

	平均	非常に良い		良い		普通		悪い		非常に悪い		回答なし	
医師の診療内容は満足できるものでしたか	4.3	432	44.9%	383	39.8%	88	9.1%	11	1.1%	1	0.1%	48	5.0%
医師は病状等をきちんと説明し、理解できましたか	4.3	398	41.3%	357	37.1%	85	8.8%	7	0.7%	2	0.2%	114	11.8%
看護師の対応は適切でしたか	4.3	402	41.7%	409	42.5%	90	9.3%	9	0.9%	1	0.1%	52	5.4%
看護内容や検査の説明は理解できましたか	4.2	324	33.6%	389	40.4%	98	10.2%	9	0.9%	1	0.1%	142	14.7%
薬剤師の説明は適切でしたか	4.2	229	23.8%	298	30.9%	111	11.5%	6	0.6%	0	0.0%	319	33.1%
栄養士の説明は適切でしたか	4.1	161	16.7%	221	22.9%	106	11.0%	5	0.5%	0	0.0%	470	48.8%

【医師の診療内容は満足できるものでしたか】



【医師は病状等をきちんと説明し、理解できましたか】



【看護師の対応は適切でしたか】



【看護内容や検査の説明は理解できましたか】



【薬剤師の説明は適切でしたか】



【栄養士の説明は適切でしたか】

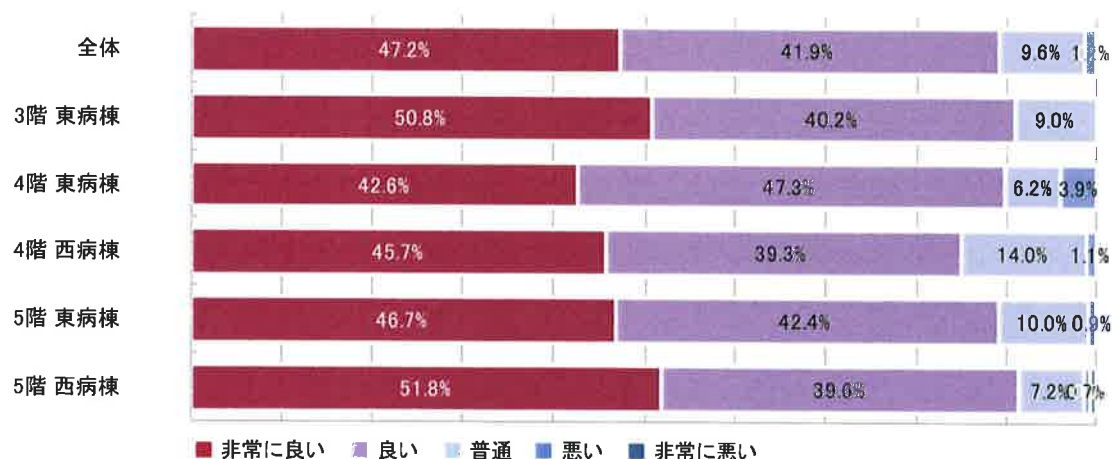


■ 非常に良い
 ■ 良い
 ■ 普通
 ■ 悪い
 ■ 非常に悪い
 ■ 回答なし

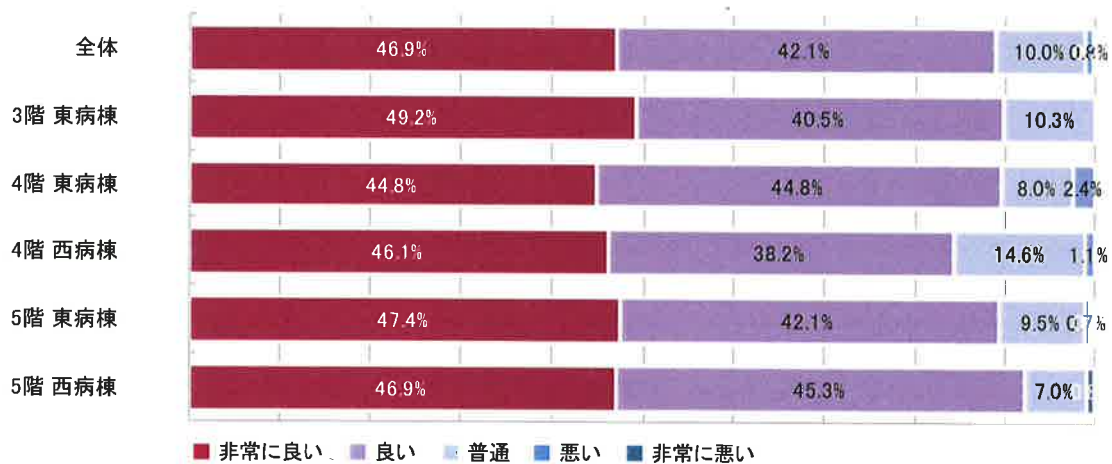
アンケート集計結果

病棟別

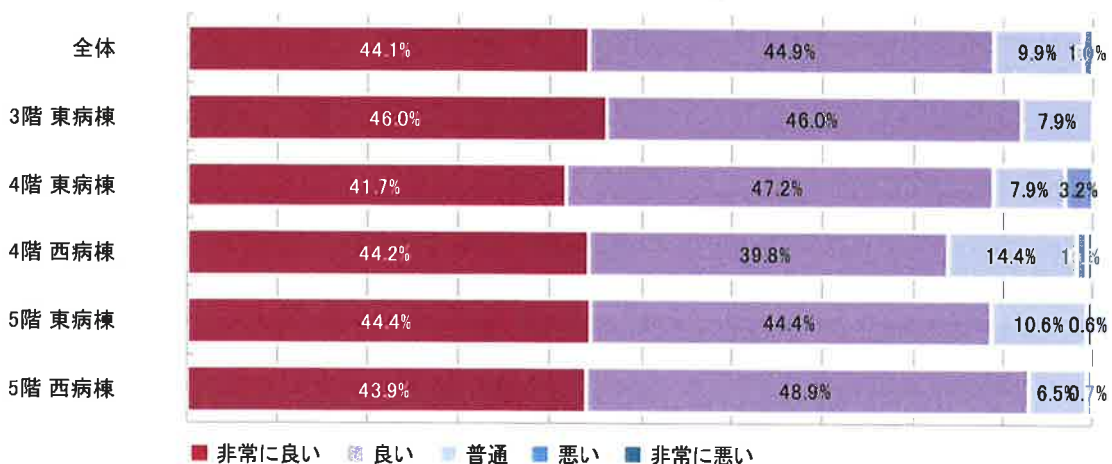
【医師の診療内容は満足できるものでしたか】



【医師は病状等をきちんと説明し、理解できましたか】

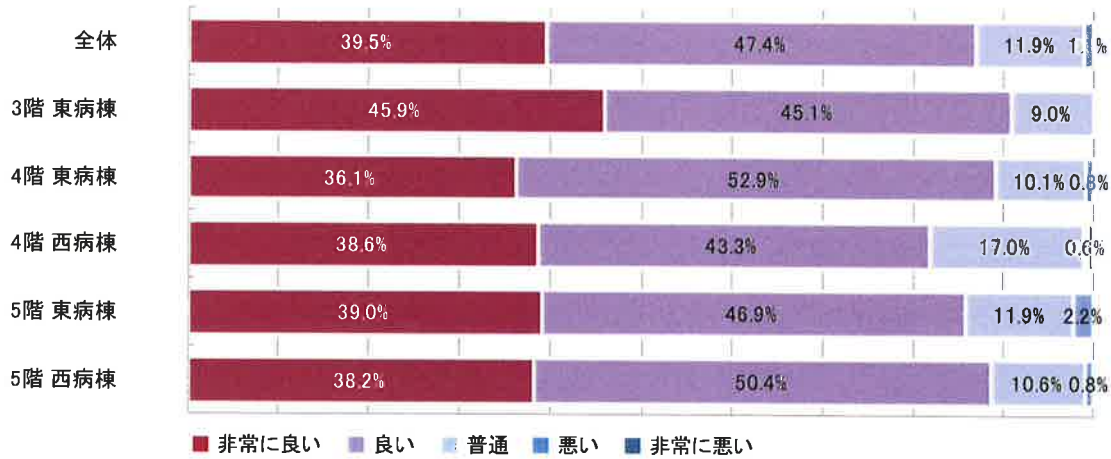


【看護師の対応は適切でしたか】

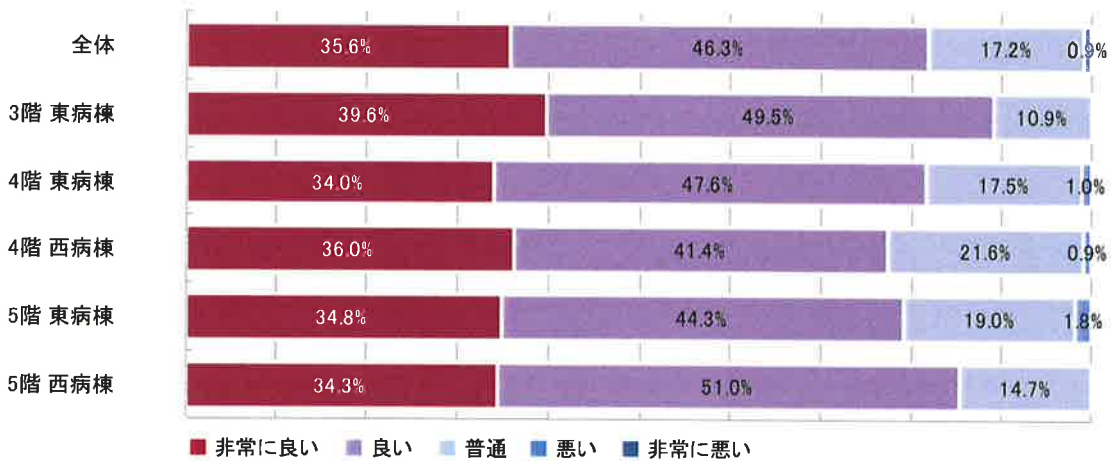


アンケート集計結果

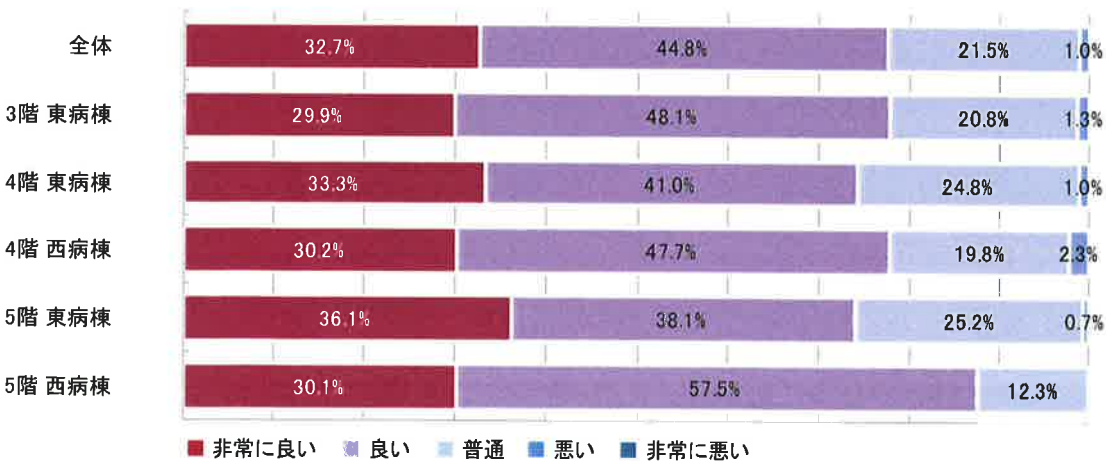
【看護内容や検査の説明は理解できましたか】



【薬剤師の説明は適切でしたか】



【栄養士の説明は適切でしたか】



アンケート集計結果

食事はいかがでしたか。

	平均	非常に良い		良い		普通		悪い		非常に悪い		回答なし	
食事の味はいかがでしたか	3.6	140	14.5%	328	34.1%	362	37.6%	48	5.0%	6	0.6%	79	8.2%
食事の量はいかがでしたか	3.6	106	11.0%	306	31.8%	361	37.5%	26	2.7%	2	0.2%	162	16.8%

【食事の味はいかがでしたか】



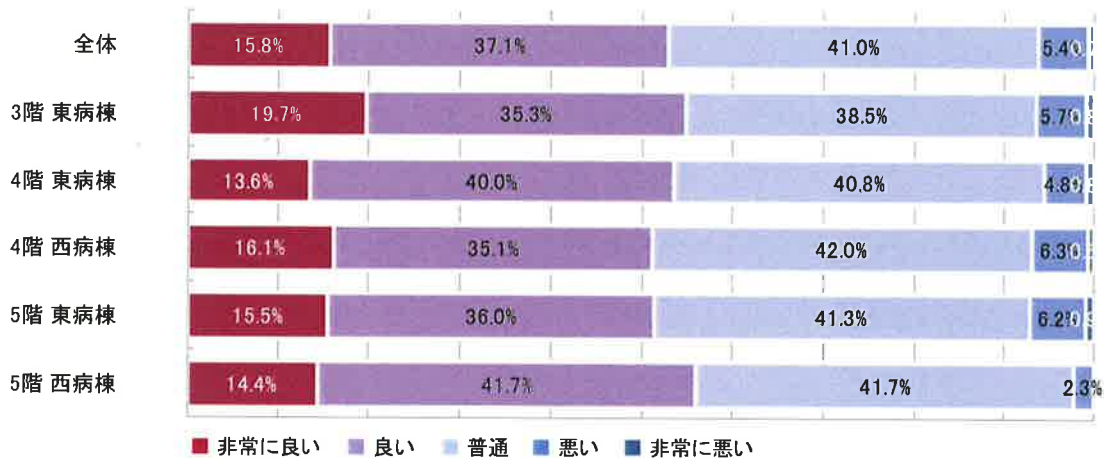
【食事の量はいかがでしたか】



■ 非常に良い ■ 良い ■ 普通 ■ 悪い ■ 非常に悪い ■ 回答なし

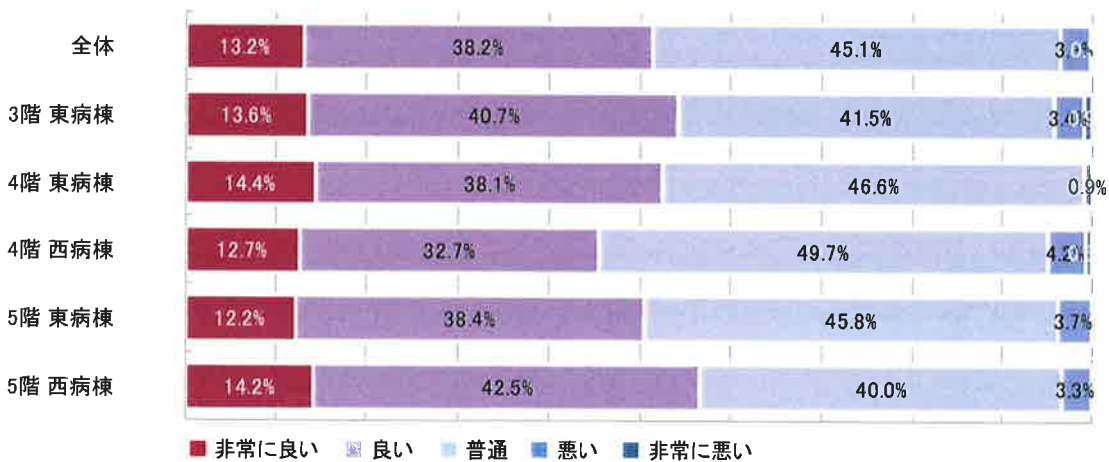
病棟別

【食事の味はいかがでしたか】



■ 非常に良い ■ 良い ■ 普通 ■ 悪い ■ 非常に悪い

【食事の量はいかがでしたか】



■ 非常に良い ■ 良い ■ 普通 ■ 悪い ■ 非常に悪い

アンケート集計結果

施設や療養環境はいかがでしたか。

	平均	非常に良い		良い		普通		悪い		非常に悪い		回答なし	
病室の清潔さや、清掃状況はいかがでしたか	4.2	312	32.4%	481	49.9%	120	12.5%	12	1.2%	0	0.0%	38	3.9%
病室の温度・湿度はいかがでしたか	4.1	231	24.0%	435	45.2%	155	16.1%	17	1.8%	0	0.0%	125	13.0%
トイレの清潔さ、清掃状況はいかがでしたか	4.2	313	32.5%	469	48.7%	123	12.8%	8	0.8%	1	0.1%	49	5.1%

【病室の清潔さや、清掃状況はいかがでしたか】



【病室の温度・湿度はいかがでしたか】



【トイレの清潔さ、清掃状況はいかがでしたか】

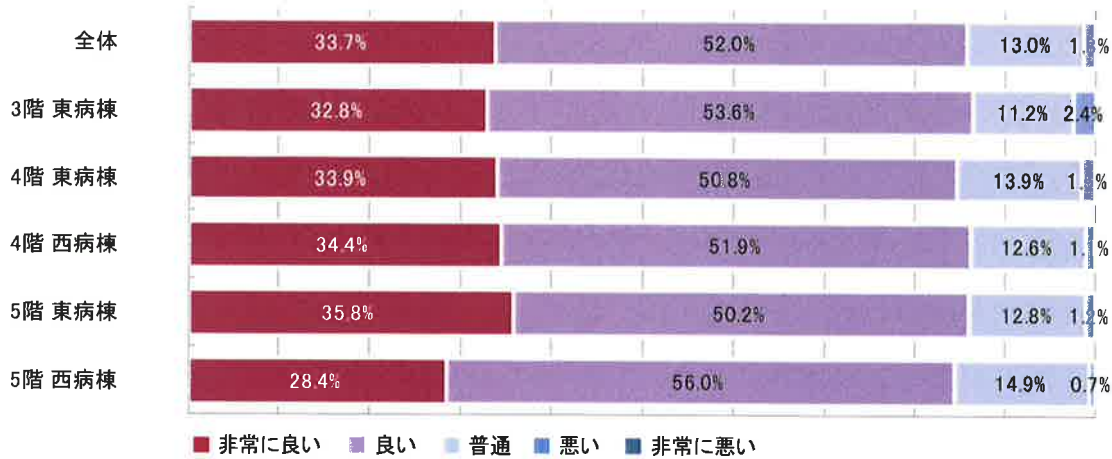


■ 非常に良い
 ■ 良い
 ■ 普通
 ■ 悪い
 ■ 非常に悪い
 ■ 回答なし

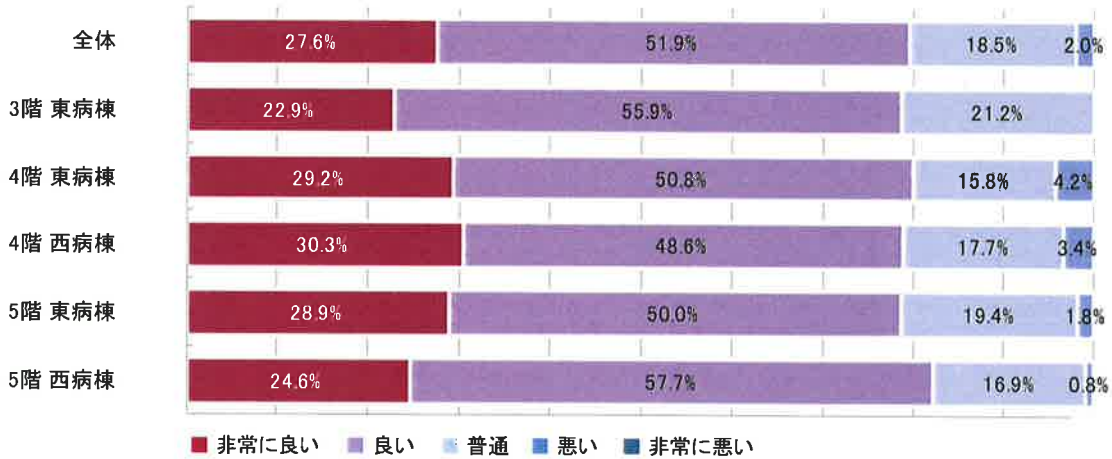
アンケート集計結果

病棟別

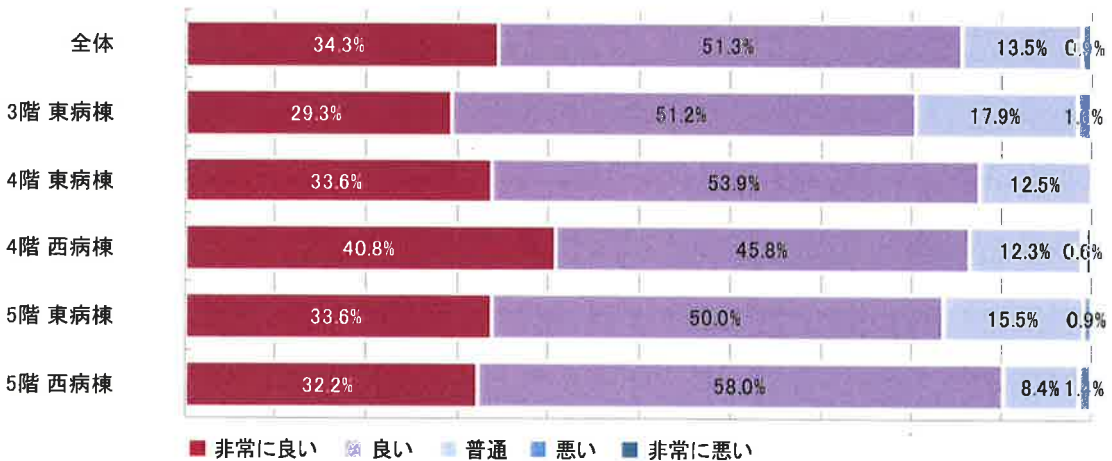
【病室の清潔さや、清掃状況はいかがでしたか】



【病室の温度・湿度はいかがでしたか】



【トイレの清潔さ、清掃状況はいかがでしたか】



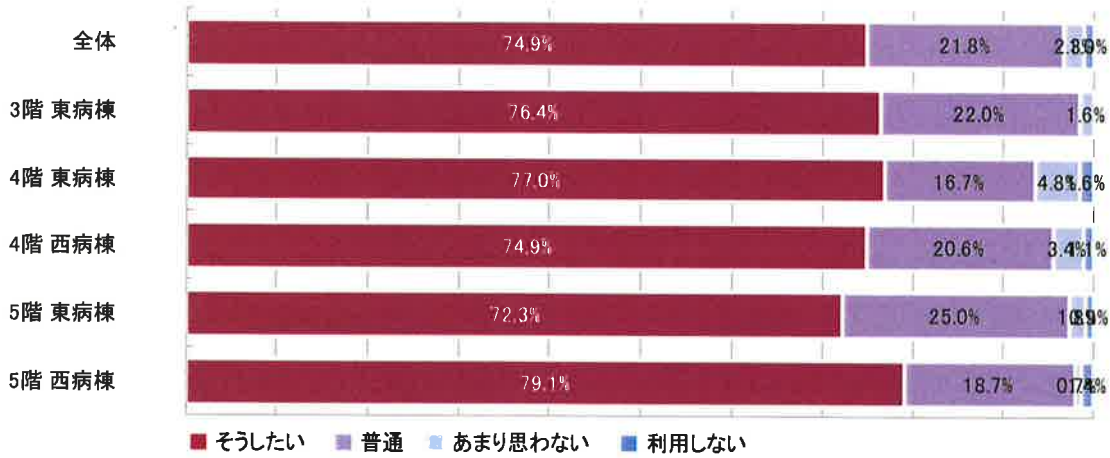
アンケート集計結果

次に入院する時は、当院を利用したいと思いますか。

平均	そうしたい		普通		あまり思わない		利用しない		回答なし	
3.7	675	70.1%	196	20.4%	21	2.2%	9	0.9%	62	6.4%



病棟別



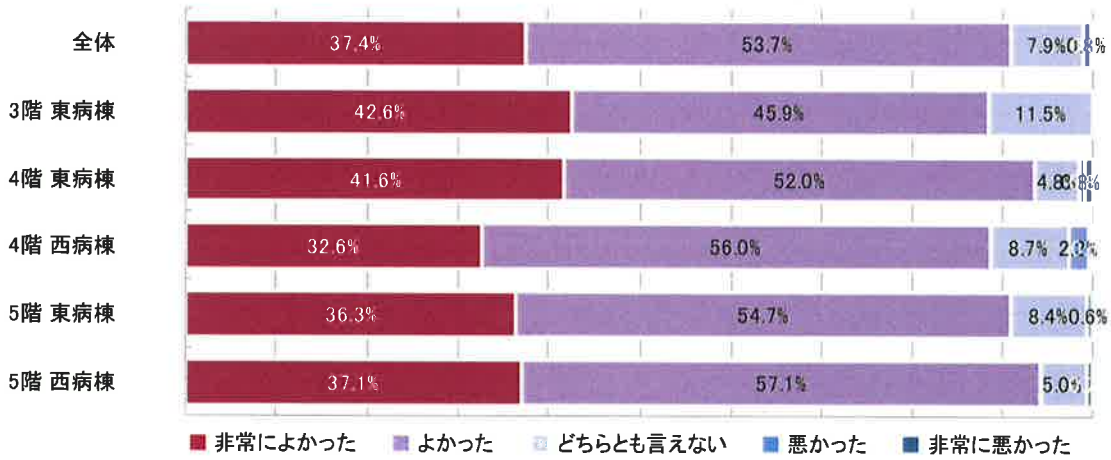
アンケート集計結果

あなたは、「この病院にきてよかった」と思われましたか。

平均	非常によかった		よかった		どちらとも言えない		悪かった		非常に悪かった		回答なし	
4.3	342	35.5%	491	51.0%	72	7.5%	7	0.7%	3	0.3%	48	5.0%



病棟別



アンケート集計結果

当院について「特に改善が必要」と思われる項目

患者さまの話しをよく聞く	45	患者さまの意思の尊重	35	プライバシーへの配慮	27
病状説明	54	診断・治療に関する情報提供	41	手続きの説明	30
診療態度	17	接遇態度	23	言葉遣い	17
身だしなみ	6	医療技術	14	看護ケア	20
診断・治療機器	8	診察室	3	病室	15
面会時間	8	入院までの待ち時間	13	食事・食堂	8
禁煙対策	4	トイレ	18	インターネット接続環境	15
医療費の金額	15	室料	3	案内等の表示	0
その他	134				

