



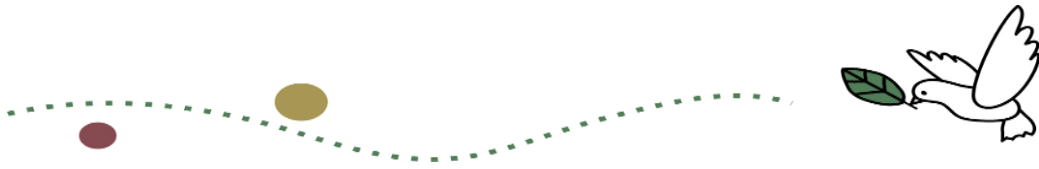
令和5年6月

## 患者さんの声

Aの受付に、特に朝方は長蛇の列ができます。病人、怪我人の為の施設、そしてお年寄りも多いです。立ったまま数十分はキツイと思います。10時くらいになれば列は少々落ち着きますが、それでは待っている患者さんは大変です。私が考える対策としては整理券の配布くらいしか思いつきませんが、実施すればしたで他の混雑が予想されます。通路であり、スペース的に難があり、また採血待ちの患者さんと合わさればごった返します。車いすの患者さんにとっても難所です。

御一考よろしくお願いいたします。





## 病院からの回答

貴重なご意見ありがとうございます。

A 受付の朝の混雑ですが、8時に受付が開始した時点で約50～60名の方が一斉に受付されています。当院でも他病院のように「予約時間の●時間前まで受付不可」といった対応を行いたいと考えています。

しかし、現状ではすぐに実施することができませんので、受付内やエントランスホール内のスタッフを増員し対応できればと思います。

病院長

