



KMU 金沢医科大学氷見市民病院

| 広 | 報 | 誌 |

かけはし

氷見

KAKEHASHI



2026
春
Vol.67
患者さんと病院と
地域をつなぐ広報誌

KANAZAWA MEDICAL UNIVERSITY
HIMI MUNICIPAL HOSPITAL

TOPICS ● トピックス

新CEO、病院長の就任挨拶

チューリップフェア

CONTENTS ● もくじ

TOPICS	新CEO、病院長の就任挨拶	P.01
特集	新任医師のご紹介	P.02
	蓮本先生の診察室から	P.03
	診療コラム	P.04
	病院★ニュース	P.05
	病院からのお知らせ掲示板	P.06
	デイケア通信	P.07

病院の理念

私たちは「生命の畏敬」を医療活動の原点として次のような病院を目指します。

- 医療人としての研鑽に励み、患者さん中心の医療を実践します。
- 住民の健康と生命を守る中核病院として、安全で質の高い医療を提供します。
- 地域の医療機関と協力し、地域の医療福祉の向上に貢献します。
- 将来の地域医療の担い手となる有能な医療人を育成します。

金沢医科大学氷見市民病院のホームページ
<http://www.kanazawa-med.ac.jp/~himi/>



金沢医科大学氷見市民病院

新CEO、病院長の就任挨拶



最高経営責任者
北山 道彦

この度、令和8年4月1日付で第6代金沢医科大学氷見市民病院最高経営責任者（CEO）を拜命いたしました北山でございます。

私は1986年に金沢医科大学を卒業後、循環器内科に入局し、当院初代CEOである竹越襄教授の下で、虚血性心疾患の研究とカテーテル治療に携わってまいりました。2017年からは、2代目CEOを務められた高島理事長のもとで病院長を務め、医療安全や病院の管理運営について多くを学ぶ機会をいただきました。その後は病院担当理事として、金沢医科大学病院の経営にも携わってまいりました。これまでの経験を、金沢医科大学氷見市民病院の運営に生かしていきたいと考えております。

当院は地域医療の中核として、最寄りの診療所・介護・福祉施設、周辺病院との連携を密にし、切れ目のない医療を提供していくことが使命であると考えています。当院では先進医療に加え、病院開設以

来、総合診療科による僻地巡回診療を行っており、大きな成果と高い評価をいただいています。過疎高齢化地域に立地し、少子高齢化が進むこの地域において、地域の実情に即した医療を提供することが何より重要です。その一環として、回復期リハビリテーション病棟に加え、本年3月には地域包括医療病棟を新たに開設いたしました。

当院も他施設と同様に、物価高騰の影響を受け、厳しい経営状況が続いています。加えて、働き方改革への対応や医師不足など、医療を取り巻く環境は大きな転換期を迎えています。このような時期だからこそ、医療人の原点に立ち返り、患者さん第一の姿勢で誠実に向き合い、質の高い医療とまごころのこもった看護を提供していくことが、当院の使命であると考えています。

そのためには、職員一人ひとりが誇りをもち、元気で活気に満ちた金沢医科大学氷見市民病院であり続けることが大切です。すぐに結果が現れるものではないかもしれませんが、「千里の道も一歩から」の気持ちで、着実に歩みを進めてまいります。

今後とも氷見市医師会の先生方をはじめ、地域の皆さまと連携を深めながら、氷見市の救急医療・一般診療、医療・福祉に微力ながら貢献していきたいと考えております。

何卒、よろしくお願い申し上げます。



病院長
川原 範夫

2026年4月1日付で病院長を拜命いたしました川原範夫でございます。北山道彦最高経営責任者（CEO）とともに、氷見市民の皆さまの健康増進に尽力していく所存です。

当院は2008年4月に、金沢医科大学が指定管理者として病院運営を担い、竹越襄CEO、高島茂樹病院長のもとでスタートいたしました。その後、歴代病院長として齋藤人志先生、榎博久先生、伊藤透先生が努めてこられました。

2019年からの新型コロナウイルス感染症、2024年1月1日の能登半島地震における甚大な被害、さらには昨今の社会・国際情勢の不安定さや近年にない物価高騰などは、当院の運営や経営にも大きな影響を及ぼしています。

このような環境にあつても、氷見市民の皆さまの健康を守り抜くことが当院の使命であると考えております。そのためには、病院職員の労働環境の改善、働き方改革の推進、心理的安全性の確保が不可欠です。

職員の皆さま、患者さんご家族、氷見市民の皆さま、氷見市医師会の皆さまをはじめ、当院に関わるすべての方々と、丁寧にコミュニケーションを重ね、お声に耳を傾けながら、病院運営を行ってまいりたいと存じます。

今後とも一層のご支援とご協力を賜りますよう、心よりお願い申し上げます。

一般・消化器外科 医員

白川 昂哉

しらかわ たかや



- 専門分野：心臓血管外科
- 出身地：富山県高岡市
- 趣味：ゴルフ
- 患者さんへのメッセージ

地域医療に貢献し、患者様に信頼してもらえる医師を目指し、日々精進してまいります。よろしくお願いいたします。

高齢医学科 臨床教授

小野 太輔

おの たいすけ



- 専門分野：老年病学・睡眠医学
- 出身地：鹿児島県
- 趣味：読書
- 患者さんへのメッセージ

地域医療に尽力いたします。よろしくお願いいたします。

腎臓内科 医員

中尾 真一郎

なかおしんいちろう



- 専門分野：内科・腎臓内科
- 出身地：富山県南砺市
- 趣味：御朱印帳集め
- 患者さんへのメッセージ

4年ぶりに氷見で勤務させて頂くことになりました。皆様に寄り添った診療が行えるように頑張ります。

整形外科 准教授

植田 修右

うえだ しゅうすけ



- 専門分野
日本整形外科学会整形外科専門医、日本整形外科学会リウマチ医認定医、日本整形外科学会運動器リハビリテーション医認定医、再生医療認定医、日本リハビリテーション医学会認定臨床医
- 出身地：大阪府
- 趣味：旅行
- 患者さんへのメッセージ

氷見の方々のお役に立てるよう粉砕砕身尽力いたします。

腎臓内科 医員

丸山 貴大

まるやま たかひろ



- 専門分野：腎臓内科
- 出身地：石川県
- 趣味：カラオケ
- 患者さんへのメッセージ

地域に貢献できるように、精進して参ります。

皮膚科 助教

落合 咲和子

おちあい さわこ



- 専門分野：皮膚科
- 出身地：京都
- 趣味：旅行・読書・ライブ
- 患者さんへのメッセージ

氷見の皆様に医療という形で貢献できるように精進してまいります。よろしくお願いいたします。

眼科 医員

知念 幹

ちねん もとき



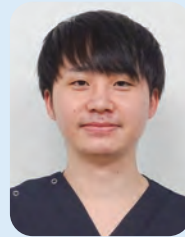
- 専門分野：眼科
- 出身地：沖縄県
- 趣味：旅行
- 患者さんへのメッセージ

眼科医2年目ではありますが、地域の皆様のお役に立てるよう日々努力してまいります。

一般・消化器外科 助教

永山 太悟

ながやま たいご



- 専門分野：消化器外科・
日本外科学会専門医
- 出身地：宮崎県
- 趣味：バドミントン
- 患者さんへのメッセージ

氷見の皆様に貢献できるように日々精進してまいります。よろしくお願いいたします。

令和8年度

新任医師のご紹介

4月から、新たに8名の医師、4名の研修医を含む34名の新入職員が着任しました。市民の皆様に、より良い医療を提供できるよう努めてまいりますので、よろしくお願いいたします。



新入職員の皆さん



はすもと
蓮本先生の
診察室から

歯科口腔外科

蓮本
MIHO
HASUMOTO
美穂

2 025年11月より、非常勤医師として当院歯科口腔外科に勤務しております蓮本と申します。

毎週金曜日の午後に診療を担当しております。専門は矯正歯科です。今回は自己紹介と、私が専門とする矯正歯科についてお話しさせていただきます。



私は日本歯科大学新潟歯学部を卒業後、同大学での研修を経て金沢医科大学顎口腔外科学講座に入局いたしました。口腔外科で1年間研修したのち、以前から興味があった矯正歯科に所属し、現在に至ります。

矯正歯科治療は、歯並びを整え、正しい噛み合わせを確立するための治療です。治療開始の時期は症例によって異なりますが、学童期から治療を開始した場合、成人期まで歯並びを管理させていただくこととなります。そのなかで、患者さん自身の成長を実感できたり、成人式や結婚といった人生の節目に立ち会うこともあります。その大切な日に向けて歯並びが整い、笑顔に自信を持てるようになった姿に触れると、矯正歯科医としての喜びとやりがいを感じます。

矯正歯科治療は見た目の改善だけでなく、虫歯や歯周病の予防、顎の成長のコントロール、咀嚼・発音の改善など、機能面でも重要な役割を果た

します。治療では「矯正装置」を用いて歯に力をかけ、ゆっくりと動かしていきます。そのため、一般的な虫歯治療とは異なり、治療期間はおよそ3年程度を要します。通院は月1回来院していただき、装置の調整を行います。

矯正歯科治療が必要となる代表的な不正咬合には、上顎前突(出っ歯)、下顎前突(受け口)、叢生(八重歯・乱ぐい歯)、開咬などがあります。骨格のずれが大きい場合には、顎変形症として手術を併用した外科的矯正治療が必要となることもあります。

歯並びやかみ合わせでお悩みの方は、どうぞお気軽に歯科口腔外科へご相談ください。お口の状態を確認したうえで、治療の適応、使用する矯正装置の種類、治療期間、費用などについて丁寧にご説明いたします。

地域の皆さまのお役に立てるよう、今後も誠心誠意努めてまいります。どうぞよろしくお願いたします。

蓮本 美穂 ★ 略歴

【学歴・職歴】

- 2003年 日本歯科大学新潟歯学部卒業
- 2005年 金沢医科大学 顎口腔外科学講座 医員
- 2007年 金沢医科大学 顎口腔外科学講座 助教
- 2025年 金沢医科大学氷見市民病院 歯科口腔外科 非常勤医師

【資格・所属学会】

- 日本矯正歯科学会 認定医



診療コラム

眼科2診体制について

金沢医科大学氷見市民病院 藤田 信之

2019年4月より眼科診療科長として赴任し、氷見市民病院勤務8年目となりました。

眼科勤務体制としては、昨年度までは常勤医師としての私のほかに、非常勤医師として桶本先生、武田先生に外来診療を、大村先生、知念先生、鶴岡先生に手術助手を担っていただいております。視能訓練士は2024年4月より2人体制となりました。おかげさまで外来診療だけでなく、手術



2人体制となり、外来診療だけでなく
充実した医療をご提供できるようになりました！

においても白内障手術、緑内障手術、糖尿病網膜症や網膜剥離に対する硝子体手術など、多岐にわたる症例に対応できるようになりました。これもひとえに氷見市民病院を受診してくださる患者さんや病院スタッフのお力添えの賜物と考えております。



今後の課題としては、白内障手術時に使用する眼内レンズの発展や、そのほかの加齢に伴う眼疾患の診療の進歩に対応していく必要があることが挙げられます。さらに昨今の小児眼科、特に近視進行予防に対する関心の高まりもあり、当院でも可能な近視予防診療を計画しております。これらを実現させるために、眼科常勤医師の増員が必要と考え、昨年度より準備を行い、4月より常勤医師2名での眼科診療を開始できる運びとなりました。

これからも患者さんに安心、信頼していただけるよう、わかりやすい説明を行い、高度の医療を提供できるよう努めていきたいと思っております。引き続きご尽力を賜りますようお願い申し上げます。

薬剤部のご紹介



本年4月より薬剤部長を拝命いたしました宮東剛文と申します。1991年4月に金沢医科大学病院に入職し、2020年4月に氷見へ異動、早くも6年が経過しました。私の祖父はもともと氷見の出身であったため、父や私も昔から氷見には馴染みがありました。今でも祖父の実家が氷見市にはあります。異動してきた当初は、金沢からの日々の通勤に加えて、慣れない環境の中、新たに覚えなければいけないことがいくつもあり苦勞の連続でしたが、優秀なスタッフに支えられ何とかここまでやってこられました。

現在、薬剤部は7名の常勤薬剤師と4名の非常勤薬剤師（パートタイマー）、3名の事務職員で日々の業務を行っています。また、夜間の救急対応のため、7名の常勤薬剤師は日替わりで当直にあたっており、24時間の薬剤業務体制が維持できています。

近年、全国的に病院薬剤師が不足している状況が続いており、当院でも薬剤師募集をしているものの、ここ数年は薬剤師の応募はありません。どうかお知らせの方で薬学生や既卒の薬剤師がおられましたら是非ともご紹介ください。



私たちと一緒に働きませんか？

令和8年度 新入職員辞令交付式

日時 令和8年4月1日(火)午後2時
場所 6階多目的ホール

令和8年4月1日(水)午後2時から新入職員辞令交付式が金沢医科大学氷見市民病院6階多目的ホールにて執り行われました。

今年度の入職者は臨床研修医3名、看護師13名、臨床検査技師2名、作業療法士1名、栄養士2名、調理師1名、歯科衛生士1名、事務員2名の計25名でした。

新入職員を代表し、看護師の大浦聖翔おほのりさんに北山道彦最高経営責任者(CEO)から辞令が交付されました。北山CEOから「職員が輪となり、笑顔で楽しく働いてくれることを願っている。また、誠実に物事を考え、誠実に行動してほしい」と式辞が述べられました。続いて、川原範夫病院長から「多職種で協力し、患者を思いやる心を持って患者の診療にあたってほしい。また、皆さんが健康で、万全のコンディションで職務に当たることこそが重要である」と訓示が述べられました。

最後に臨床研修医の川渕琴音かわぶちことねさんが宣誓を行い、辞令交付式を閉会しました。



令和7年度 定年退職者辞令交付式

日時 令和8年3月31日(火)午後3時
場所 2階合同カンファレンス室

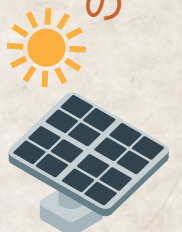
令和7年度定年退職者辞令交付式は、神田享勉最高経営責任者(CEO)、伊藤病院長、副院長列席のもと令和8年3月31日(火)に執り行われました。

交付対象者は、教育職1名、看護職1名、技術職3名、事務職2名の合計7名でした。神田CEOから定年退職者に対し辞令及び記念品が授与され、長年の勤続に感謝し、若手にはない動じない心と経験値を今後に生かしてほしいと激励されました。伊藤病院長からは、業務に精励された7名へ敬意と感謝を表するとともに、再雇用される6名には経験の継承を期待し、退職される1名には今後の人生の充実を願われました。式典終了後は、定年退職者及び列席者が集まり、和やかに記念撮影が行われました。

長年の勤続、お疲れ様でした！



太陽光発電機の導入について



令和5年6月16日の氷見市による「ゼロカーボンシティ宣言」や「氷見市地球温暖化対策実行計画」に基づき、当院屋上に太陽光発電機が設置されました。

あわせて、氷見市加納地内の営農型太陽光発電設備からも電気を供給する予定ですが、当院で消費する電気量全てをまかなう規模ではありません。

今後、再生可能エネルギーの利用と省エネルギーの促進を、氷見市と協力しつつ進めていきたいと考えております。



地球環境と未来のためにできることを進めていきます



病院からの

お知らせ掲示板

令和8年度 第1回 市民公開講座を開催します

市民の皆さんの健康増進に役立てていただくことを目的に、当院の医師や医療スタッフが、病気や医療についてわかりやすくお話しします。ぜひご参加ください。

第1回 市民公開講座

メイン
テーマ

知らなきゃ損! 聞かなきゃ損です!
美と健康のはなし

座長: 植田 修右 准教授(整形外科)

講演① 演題「矯正歯科治療について」

講師: 蓮本 美穂 医師(歯科口腔外科)

講演② 演題「つらい生理、もう我慢しない」

講師: 佐伯 吉彦 医師(産婦人科)

日時: 令和8年 6月13日(土)
13:30~15:30(受付13:00~)

場所: 氷見市芸術文化館

受講料: 無料

申込方法: 申込フォームまたは
電話にてお申し込みください。

問合せ: 金沢医科大学氷見市民病院
総務課 ☎74-1900

申込
フォームは
こちら



令和8年度 糖尿病教室年間予定のお知らせ

要予約

医師をはじめ、看護師や薬剤師など、糖尿病に関わるスタッフが講師として、糖尿病についてわかりやすくお話し、試食会やリハビリ体操なども行います。

糖尿病の基本的知識を身につけ、仕組み、検査、合併症、食事療法、薬物療法、運動療法などについて学ぶ機会として、ぜひご活用ください。皆様のご参加を楽しみにしております。

糖尿病教室

開催日時: 第3火曜日
令和8年 6月16日(火)・8月18日(火)
10月20日(火)・12月15日(火)
令和9年 1月19日(火)

場所: 氷見市民病院6階多目的ホール

内容: 試食会、講義、リハビリ体操 など

その他: ◎完全予約制となっております。

◎参加費が必要です。

詳しくはお電話にてお問い合わせください。

申込・問合せ: ☎74-1900(医事課 内線1022)

開学記念日(休診)案内

令和8年6月1日(月)は金沢医科大学開学記念日のため、外来診療を休診とさせていただきます。
なお、救急外来は24時間対応しています。緊急の場合は救急外来を受診いただくようお願いいたします。

市民の生命と健康を守る 金沢医科大学氷見市民病院で、一緒に働きませんか。

【薬剤師】正職員



応募資格	薬剤師(免許取得者及び取得見込み者)
勤務形態	月~金..... 8:45~17:00 土曜日隔週... 8:45~12:45 当直..... 17:00~8:45
基本給	247,900円(新卒の場合) ※経験による加算があります
手当	氷見調整手当(新卒のみ) 薬剤業務手当: 20,000円 他各種手当あり
賞与	年2回(6月・12月)
その他	就業支度金: 30万円(要件あり) 借上住宅制度 (家賃の2割の負担で入居できます。諸条件あり。)

【看護補助員】契約職員



応募資格	不問(介護福祉士資格があれば優遇)
業務内容	看護師の補助業務 (リハビリ搬送、食事介助、入浴介助、排せつ介助、シーツ交換など)
勤務形態	月~金..... 8:45~17:00 土曜隔週... 8:45~12:45 ※早出・遅出勤あり(応相談)
給与	189,800円(特定業務手当含む)
手当	通勤手当、住居手当、扶養手当、 資格手当(介護福祉士): 5,000円、 早朝手当1回: 800円、遅出手当1回: 500円
賞与	年2回(6月・12月)
退職金(財労金)	あり(在籍5年以上)

詳細については病院ホームページをご覧ください。
希望される方は、右記連絡先までお電話ください。

問合せ・連絡先 金沢医科大学氷見市民病院 人事課 ☎ 0766-74-1900(内線2011~2014)

病院運営の基本方針

1. 患者さん中心の病院運営を行います。
2. 安全で信頼される医療の提供に最善を尽くします。
3. 患者さん・ご家族への「説明と同意」を徹底します。
4. 高度医療、質の高いチーム医療を推進します。
5. 地域の中核医療機関として地域医療連携・支援を推進します。
6. 良医の育成と医療人の教育・研修を推進します。
7. 働き甲斐のある健全で活力ある病院づくりに務めます。
8. 安定した経営基盤の確立に努めます。

患者さんの権利

当院は医療の中心は患者さんであると認識し、患者さんには次のような権利があることを宣言します。

- 安全で良質な医療を公平に受けることができます。
- 病気や治療内容について、分かりやすい言葉で説明を受け、ご自分の希望や意見を述べるすることができます。
- ご自分の意思で治療方法や医療機関を選択することができます。
- 診療記録の開示を求めることができます。
- 他の医療機関に受診することを希望されるときは、必要な情報提供を受けることができます。
- プライバシーは尊重され、個人情報 は 厳重に保護されます。
- 臨床研究に関して十分な説明を受けたうえで、その研究に参加するかどうかご自分の意思で決定できます。また、いつでも参加を取り消すことができます。
- 治療に関する自己決定の参考にしていただくため、セカンドオピニオンを受けることができます。

患者さんへのお願い

当院は、地域の中核病院としての社会的使命を果たすため、様々な医療を提供しています。患者さんには、次のことをご理解いただき適切な医療を行うためご協力くださいますようお願いいたします。

- 健康状態、その他必要なことを可能な限り正確にお話ください。
- 説明を受けてもよく理解できない場合は納得できるまでお聞きください。
- 治療を受ける場合は、医療スタッフの指示に基づき療養してください。
- 病院のルールを守り、他の患者さんの迷惑にならないようご配慮ください。
- 教育病院として、医師、医学生、看護学生、医療専門職の学生、救急救命士などの臨床実習・研修教育を行っております。厳重な指導のもとに実施していますので、ご理解とご協力をお願いします。



「デイケア通信」

「ちぎり絵2026「午年」制作

今年の干支「午」をテーマに、利用者の皆さんとちぎり絵の壁面制作を行いました。

色紙を一枚一枚手でちぎり、形に合わせて丁寧に貼り重ねながら、力強く駆け回る馬の姿を表現しました。

細かな作業ですが、指先を使うことで手の運動や集中力の維持にもつながり、皆さん楽しみながら取り組まれていました。完成した作品は迫力があり、壁面を明るく彩る作品となりました。



春は暖かくなり過ごしやすい季節ですが、朝晩はまだ冷え込む日もあり、寒暖差で体調を崩しやすい時期でもあります。外出の際は脱ぎ着しやすい服を心がけ、体調に気をつけながら元気に春を過ごしていきましょう。

通所リハビリテーションでは、これからも季節を感じられる活動を取り入れながら、皆さんが安心して楽しく過ごしていただける時間づくりを大切にしていきたいと思えます。



「表紙」について

おなじみ、富山の春を彩る「となみチューリップフェア」には、350万本もの花々が咲き誇ります。SNSでも話題のフォトスポットであり、休日ということもあって、多くの人で賑わっていました。

色鮮やかなチューリップが一面に広がる景色は、見ただけで元気がもたれます。ただ、富山の春は本当に駆け足。すぐに梅雨や猛暑が訪れるからこそ、この一瞬の爽やかな季節がより貴重に感じられます。変わりゆく季節の中で、皆さまの日常に元気を与え、心穏やかに過ごすための一助となれば幸いです。

編集後記

金沢医科大学氷見市民病院が平成20年(2008年)4月に開院してから18年が経過しました。平成23年(2011年)9月に現在の位置に病院が移転した後、平成24年(2012年)1月に回復期リハビリテーション病棟を設置し、リハビリテーションを重点的に行うことで患者さんの社会復帰に貢献してきました。それ以降病棟の構成に変更はありませんでしたが、令和8年(2026年)3月に地域包括医療病棟(地メディ病棟)を設置することとなりました。

この病棟は全国で高齢者救急の患者さんが多く在り在宅復帰が遅れるケースが増加している現状から、早期にリハビリテーションを実施することで在宅復帰の機能を強化する目的で国の保険制度の改正で新設されました。この病棟を設置するために氷見市からは財政的な支援を受けています。市民の皆様には入院時から退院に向けて支援する体制を整えておりますので、当院の患者相談支援窓口にお気軽にご相談いただければ幸いです。

かけはし春号編集委員 事務長 宮井 公一

「広報誌「かけはし 氷見」の由来

広報誌が患者さんと病院、地域と病院をつなぐ「かけはし」となることを願って命名されました。

病院広報誌「かけはし」への
ご意見等はこちら

<https://forms.gle/KPuhcusKD87gkQ9j6>

