

あなたの健康づくりを お手伝い

人間ドックのご案内



■ 病院の理念

私たちは「生命への畏敬」を医療活動の原点として
次のような病院を目指します。

- 患者さん中心の安全で質の高い医療を提供します。
- 人間性豊かで有能な医療人を育成します。
- 新しい医療の研究・開発を推進します。
- 地域の医療機関と協力し地域の医療福祉の向上に貢献します。

■ 基本方針

1. 患者さん中心の病院運営を行います。
2. 安全で信頼される医療の提供に最善を尽くします。
3. 患者さん・ご家族への“説明と同意”を徹底します。
4. 高度先進医療、質の高いチーム医療を推進します。
5. 地域の中核医療機関として地域医療連携・支援を推進します。
6. 良医の育成と医療人の教育・研修を推進します。
7. 働き甲斐のある健全で活力ある病院づくりに努めます。

金沢医科大学病院
Kanazawa Medical University Hospital

1

当院健康管理センターの特徴

1. 質の高い医療と、臨床経験豊富な医師による結果の説明

大学病院ならではの高度な医療技術を提供します。診断や結果の説明には、臨床経験豊富な医師が担当いたします。

2. 医療チームによる総合的評価とアドバイス

医師、保健師、看護師、栄養士、検査技師、放射線技師、薬剤師（希望時）、事務職員などが一つのチームとなり、受診後の健康管理や健康の維持・増進のために総合的なアドバイスを行って、あなたの健康づくりをお手伝いいたします。



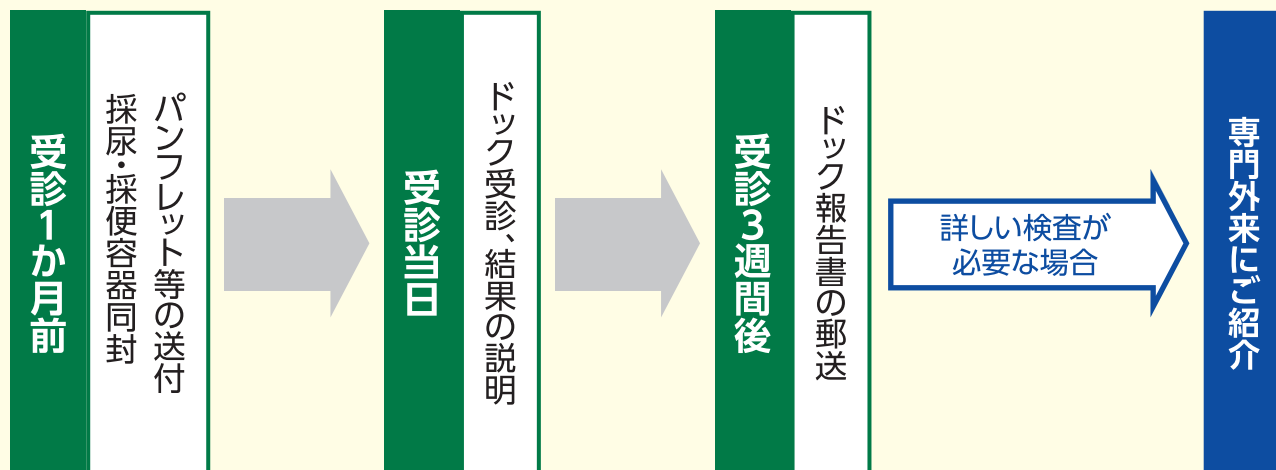
3. 医療連携

精密検査が必要な場合には、病院内の専門外来に速やかにご紹介いたします。

4. 心身のリフレッシュ

ホテルのようにゆったりとした広いお部屋（30㎡）で、日本海や白山の絶景を望みながら、日頃の疲れを癒していただくことができます。

受診の流れ



2

コースのご案内

1 日帰りコース

基本的な検査内容で、現在の健康状態のチェックやがん・生活習慣病などの早期発見に役立つコースです。

料金(税別)	男性:48,240円 女性:52,650円
検査内容	診察等、身体計測、血圧、視力、眼底、聴力、尿検査、血液検査、心電図、肺機能、生活指導 (以上の検査は主に3号棟7階で行います)。 胸部X線、腹部超音波、 選択 胃内視鏡あるいは胃透視、 女性 婦人科検診、乳がん検診
検査日	月～金曜日(祝祭日を除く)

2 宿泊コース(1泊2日あるいは2泊3日)

日帰りコースより充実した検査項目を無理なく「ゆったりと」まわるコースです。

料金(税別)	1泊2日コース	男性:(個室) 80,000円	(*2人部屋) 73,000円
		女性:(個室) 90,000円	(*2人部屋) 83,000円
	2泊3日コース	男性:(個室) 105,000円	(*2人部屋) 91,000円
		女性:(個室) 115,000円	(*2人部屋) 101,000円
検査内容	診察等、身体計測、血圧、尿検査、血液検査、心電図、肺機能、胸部X線、腹部X線、頸部超音波、腹部超音波、胃内視鏡、眼科検診、耳鼻咽喉科検診、生活指導 女性 婦人科検診、乳がん検診		
検査日	月～金曜日(祝祭日を除く)		

* 2人部屋はご夫婦や家族限定のお取扱いとなります。

3 脳ドックコース

脳卒中の原因である脳血管疾患(脳動脈瘤など)や頸部血管の異常の早期発見に役立つコースです。

料金(税別)	52,000円
検査内容	診察等、身体計測、血圧、尿検査、血液検査、心電図、聴力、眼科検診、頸部超音波、脳MRI・MRA
検査日	金曜日(祝祭日を除く)

4 肺がんコース

肺がんをご心配される方、とくに長い間喫煙されておられる方にお勧めのコースです。

料金(税別)	45,000円
検査内容	診察等、身体計測、血圧、尿検査、血液検査、心電図、聴力、視力、胸部CT検査
検査日	月、火、木、金曜日10:30～(祝祭日を除く)

5 がん早期発見コース

PET-CT検査を用いて、がんの早期発見を目指したコースです。すべてのがんを診断できるわけではありませんが、少ない被ばく量で一度に全身のがんの発見、再発や転移の有無などを的確に診断することが可能です。

料金(税別)	宿泊コース(1泊2日の料金) + PET-CT 90,000円
検査内容	1泊2日コースの検査内容 + PET-CT *PET-CTは2日目の朝に行います。
検査日	月・水曜日(祝祭日を除く)

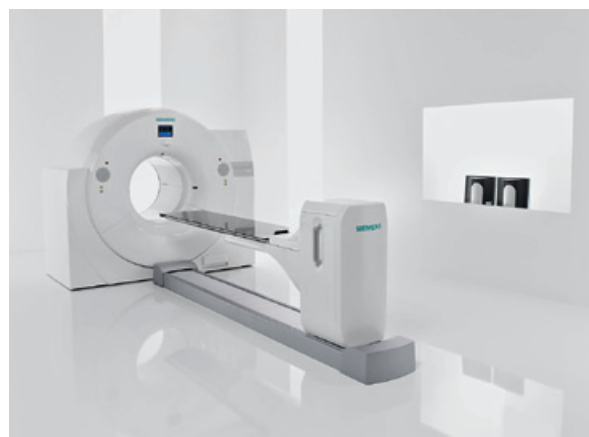
PET-CTでは見つけにくいがん

肺がんの一部(高分化がん、肺胞上皮がん)、1cm未満のがん、腎・泌尿器系のがん(腎がん、尿管がん、膀胱がん、前立腺がん)、表在がん(早期がんなど)、胃のスキルスがん(硬化がん)などがあります。



最新型2管球CT

被ばく量がこれまでよりも少なくなったCT装置です。



PET-CT

3

コーススケジュール(例)

受診されるメニューにより、検査の順番が前後する場合がありますのでご了承ください。

日帰りコース

検査日 ● 月～金曜日 検査時間 ● 8:15～15:00

8:15 受付・更衣

身体測定 → 血圧 → 聴力・視力・眼底 → 採血 → 診察 → 胸部レントゲン
腹部超音波 → 心電図 → 胃透視
または 胃内視鏡 → 女性 婦乳がん検診
婦人科検診 → 肺機能 → 生活指導 → 結果説明

1泊2日コース

検査日 ● 月～金曜日 検査時間 ● 8:30～翌日12:00

1日目

8:30 受付・更衣

診察・身体測定 → 血圧・採血 → 腹部超音波 → 胸部レントゲン
腹部レントゲン → ◎S状結腸内視鏡 胃内視鏡 → 昼食 → 眼科検診 → 肺機能
心電図 → 頸部超音波 → 脳MRI・MRA (脳ドック) 希望者 → 夕食 17:30

2日目

9:00 脳ドック結果説明

10:30～11:00 昼食

血圧 → ♣糖負荷試験 → 耳鼻咽喉科検診 → 女性 婦乳がん検診
婦人科検診 → 生活指導 → 結果説明

脳ドックコース

※オプションとしても受診できます。 検査日 ● 金曜日 検査時間 ● 10:00～16:00

10:00 受付

身体測定 → 血圧 → 聴力 → 採血 → 診察 → 胸部レントゲン
頸部超音波 → 心電図 → 眼科検診 → 脳MRI・MRA → 結果説明

- *1 ♣糖負荷試験と◎S状結腸内視鏡検査はオプションになります。検査をご希望される場合には別途料金がかかります(各8,500円(税別))。
- *2 糖負荷試験は、糖尿病で通院治療中の方、胃や膵臓の病気で手術を受けられた方、75歳以上の方は危険を伴うことがありますのでご遠慮ください。また、がん早期発見コースを併せて、ご希望される方は検査の都合上2泊3日のお取り扱いとなります。

4

コース別検査項目

検査項目	検査内容	基本コース				
		日帰り コース	1泊2日 コース	がん 早期発見 コース	脳ドック コース	肺がん コース
診察等	内科診察、問診	○	○	○	○	○
身体計測	身長・体重・血圧・体脂肪率・BMI・ 腹囲	○	○	○	○	○
尿検査	尿一般・尿沈渣	○	○	○	○	○
血液検査	血液型・腎機能・貧血・脂質・肝機能・ 血糖値	○	○	○	○	○
	肝炎ウイルス	○	○	○		
呼吸器系検査	胸部 X 線検査・肺機能	○	○	○		○
	喀痰	○	○	○		○
消化器系検査	胃内視鏡または胃透視	○	○	○		
	腹部超音波・検便	○	○	○		
	腹部 X 線検査		○	○		
循環器系検査	血圧測定・心電図	○	○	○	○	○
	頸部超音波		○	○	○	
	心臓超音波・専門科医師診察		* 1			
耳鼻咽喉科検査	聴力	○	○	○	○	○
	喉頭鏡・専門科医師診察		○	○		
眼科検査	視力・眼圧・眼底検査	○	○	○	○	視力のみ
	専門科医師診察		○	○		
婦人科検査	専門科医師診察・子宮頸部細胞診・ 婦人科超音波	○	○	○		
胸部 CT 検査	胸部 CT					○
乳腺検査	専門科医師診察	○	○	○		
	マンモグラフィー	* 2	○	○		
脳検査	脳 MRI・MRA				○	
	専門科医師診察				○	
がん精密検査	PET-CT			○		
腫瘍マーカー検査	CEA、CA19-9、AFP、PSA (男性)、 CA-125 (女性)	○ * 4	○	○		* 3
結果説明		○	○	○	○	○
各種指導	保健指導・栄養指導ほか	○	○	○		

*1 2泊3日コースご希望の方に実施いたします。

*2 ご希望の方はお申し込みください。

*3 肺がん関連腫瘍マーカー:SCC、CEA、NSE、pro-GRP *4 AFPは日帰りコースには含まれておりません。

(注) 当院と個別で契約を結んでいる企業及び組合の場合、検査内容は、それぞれ契約内容に準じて実施しており、上記「コース別検査項目」の内容と異なる場合がありますのでご注意ください。

5

来院前のご注意

お薬の服用について

服用中の方は、検査前日の夜まで服用し、当日朝の服用は避けてください。ただし、「血圧や心臓」のくすりは、ドック当日の朝、少量の水で服用してください。

服用中の方は必ず検査当日に薬をご持参ください。

便の採り方

日にちを分けて(同じ日の便は不可)、最新(5日以内)のものを2回採取してください。

採取した便は、正確な結果を出すために必ず冷暗所で保管し当日ご持参ください。

採取方法は、容器同封の説明書を参照してください。

尿の採り方

受診当日朝、起床後に尿をお採りください。

採取方法は、容器同封の説明書を参照してください。

お食事について

ドック前日夜9時以降は飲食を控えてください(多少の飲水は可能です)。

来院前日の夜更かし、深酒は避けてください。

その他

1 人間ドック受診日と診察日の予約が重なる場合は、ドックのみの受診となりますので、予め日程調整をしてください。

2 内視鏡検査を受けられる方へのお願い

①日帰りコースの胃内視鏡検査を受けられる方で、検査に不安をお持ちの方には、ご希望により鎮静剤の注射を行っておりますが、注射をご希望される場合には**お車でのご来院をお控えいただいております。**

②内視鏡下生検および組織検査の実施について

血液が固まりにくくなる病気や体質の方はお申し込みの際にお知らせください。心臓や脳梗塞などの病気に対して「血液をサラサラにするような」薬を飲まれている方も、検査を行う前に休薬が必要になることがありますので、お申し込みの際にお知らせください。また、前もって主治医の先生にもご相談ください。

3 妊娠中・手術既往歴のある方は、必ず検査前にお知らせください。

6

来院当日にご持参いただくもの

□は、前日ご用意の際のチェックボックスとしてご利用ください。

- 問診・質問票
- 胃部検査問診票
- 健康保険証
- 採尿容器(当日朝のもの)
- 採便容器(5日以内に採ったもの)
- 利用券(健保組合・共済組合等で発行された券をお持ちの方のみ)
- 他の検査機関での人間ドックや健康診断の結果(必須ではありません)
- 眼鏡(ご使用の方)
- コンタクトレンズケース(コンタクトレンズご使用の方)

7

来院当日のご注意

受付場所

病院3号棟7階にドック専用窓口があります。
ご来院された方はエレベータで7階にお越しになり受付で手続きを行ってください。

受付時間

受付開始は午前8時15分からです。早めにお越しになられた方は、同じフロアーにありますラウンジでお待ちください。

当日の朝は、受付時間に遅れないように余裕をもって来院してください(遠方等により受付時間にご心配な方は、近隣のホテル等をご利用ください)。

当日の朝は、絶飲絶食・禁煙です。朝食・湯茶・水・ガム・たばこ等一切とらないでください。但し、お薬を服用中の方は「5ページ(お薬の服用について)」をご参照ください。

健診衣の下には、金具やプリントがない肌着等(女性の場合はタンクトップなど)をご着用ください。検査中は、腕時計・ネックレス・湿布薬等は外してください。

8

宿泊施設のご案内

ご宿泊は病院3号棟8階になります(個室、2人部屋)。インターネット、Wi-Fiが完備されております。
またアメニティーもご用意いたしております。



備品、アメニティー

タオル類、スリッパ、健診衣、ドライヤー、電気湯沸かしポット、テレビ、DVDプレイヤー(ブルーレイは再生できません)、インターネット(LANケーブルの貸し出しは無料です)

※パソコンは各自お持ちください。

*備品類はお持ち帰りできません。持ち帰られた際にはご返却いただくか、別途費用を申し受けることが
ございます。



アメニティー一覧

シャンプー
コンディショナー
ボディソープ
ヘアブラシ
シェーバー
歯ブラシ
化粧水

その他

ティーパック(2種類)、ミネラルウォーター(500ml 1本)

9

その他



病院敷地内は全面禁煙です。喫煙された場合はドックを中止させていただきます。

また、医師・看護師の指示をお守りいただけない場合や、飲酒・無断外泊・無断外出・暴力・暴言・セクハラなど他の受診者さんや職員への迷惑行為・その他病院でのルールをお守りいただけない場合などもドックを中止させていただきます。

なお、いずれの場合も、ドック費用につきましては全額お支払いいただきますのでご了承ください。

胃内視鏡検査時、生検(粘膜の一部を採取して病理検査を行うこと)またはピロリ菌検査(ウレアーゼテスト)を実施した場合は、保険診療となり、別途料金がかかります。

*迅速ウレアーゼテストでは、内視鏡で採取した胃粘膜などを用いて、ピロリ菌の特徴であるウレアーゼの活性度を調べます。

人間ドックはコース料金でのお取り扱いとなるため、コース内の検査がキャンセルとなった場合でも、料金は変わりません。

10

お支払い方法

ドック終了後、お帰りになる際に病院会計窓口で現金またはクレジットカードでお支払いください。

【利用可能なクレジットカード】



メモ

お申し込みについて

すでに自覚症状がある方はドックではなく、関連する専門外来を受診してください。
病気治療中の方はドック受診について主治医の先生にご相談ください。

1 受診コースの決定

- 「基本コース」の中から1つお選びください。
- オプション検査をご希望の方は併せてお申し込みください。(別紙(オプション検査)参照)
- 脳ドックは「日帰りコース」や「1泊2日コース」に追加することができますが、日帰りコースの場合は、改めて受診していただくことになります。
*基本コースの受診日から3カ月以内の期間に限り、追加予約を承ります。
- その他ご不明な点がありましたら、お気軽にご相談ください。

2 当院ドックを初めて受診される方

- 金沢医科大学病院の診療券をお持ちの方は、診療券番号をお知らせください。
- 金沢医科大学病院の診療券をお持ちでない方には、
①お名前 ②生年月日 ③郵便番号・ご住所 ④ご連絡先(お電話番号) をお伺いいたします。

当院ドックに受診歴のある方

- 金沢医科大学病院の診療券番号をお知らせください。
- ご住所やお電話番号に変更があった場合はお知らせください。

3 ドックの補助について

- 各種健康保険組合などの補助をご利用される方は、お知らせください。

4 希望日

- ご希望の日程をお知らせください。

お申し込み方法(予約制)

1 電話・FAX によるお申し込み

TEL:076-286-3511 (内線6001) FAX:076-286-4159 (直通)

2 来院 によるお申し込み

申し込み先: 金沢医科大学病院『健康管理センター』(病院3号棟7階)
〒920-0293 石川県河北郡内灘町大学1-1

3 インターネット によるお申し込み

金沢医科大学病院のホームページ内「人間ドックのご案内」より
ホームページアドレス <http://www.kanazawa-med.ac.jp/~hospital/coming/>

◆お電話、来院によるお申し込み受付時間 平日 9:00~16:00 / 土曜日 9:00~12:00
ご希望の約3カ月前までにお申し込みください。



交通のご案内

バスをご利用の場合

- 兼六園下から金沢駅経由、「医科大学病院行」の北鉄バスが運行されています。
- 香林坊から木越団地経由、「医科大学病院行」の北鉄バスが運行されています。
- 津幡駅及び宝達駅から本学の病院バスを運行しています。
- 北鉄内灘駅から、医科大学病院行の北鉄バスが30分毎に運行されています。
- 金沢駅から能登方面の特急・急行バスが金沢医科大学病院経由で運行されています。

電車をご利用の場合

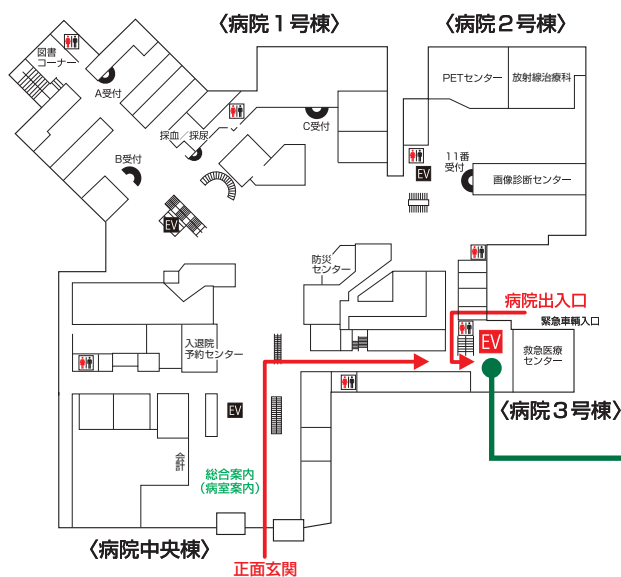
- 金沢駅から、北鉄浅野川線 内灘駅まで30分毎に運行されています。

タクシーをご利用の場合

- 金沢駅から、約15分。

お車をご利用の場合

- 北陸自動車道の金沢東ICもしくは金沢西ICで降り、国道8号線(田中交差点)経由でお越してください。(金沢東IC約20分、金沢西IC約30分)



健康管理センター

病院3号棟のエレベーターで
7階にお越してください。

患者駐車場券の無料認証

患者駐車場を利用された方は、下記の場所の無料認証受付機で駐車券を認証してください。

- ① 病院中央棟 1階 総合案内(病院案内)
- ② 病院1号棟 1階 防災センター 入退院・予約センター