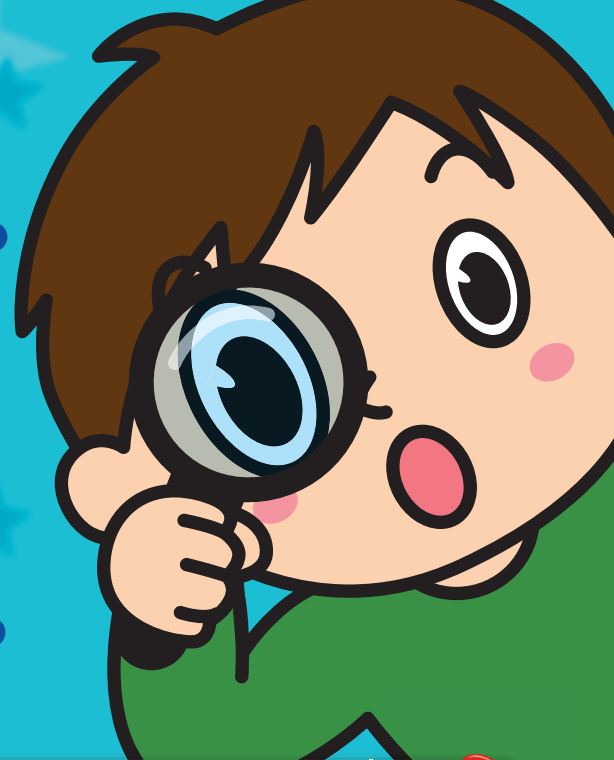


# ひらめき☆ ときめき サイエンス



～ようこそ大学の研究室へ～ KAKENHI

開催日	プログラムのテーマ	申込締切日
7月26日(木) 10:00-16:30 担当: 島田ひろき	<b>長寿のメニューってできるんけ? 2012</b> ～食品の「活性酸素」除去能力を測定しよう～ 食品に老化のもととなる「活性酸素」を消してしまう能力があるかを測定してみよう。	7月20日(金)
7月31日(火) 10:00-16:00 担当: 八田稔久	<b>からだを透かして見てみよう</b> ～透明人間できるかな?～ 全身が透明のネズミの標本や、いろいろな動物の骨を見たり触ったりして、からだのなりたちを勉強しましょう。	7月23日(月)
8月10日(金) 10:00-16:30 担当: 村上 学	<b>人に病気をうつす虫(蚊)が どんな奴か観察してみよう</b> 蚊がどんな奴か顕微鏡やルーペで観察し、標本も作ってみよう。	8月3日(金)

対象(募集人数): 小学5・6年生(各20名)      開催場所: 金沢医科大学



## ひらめき☆ときめき サイエンス ～ようこそ大学の研究室へ～ KAKENHI とは?

現在、活躍している研究者と大学の最先端の研究成果の一端を小学校5・6年生、中学生、高校生が見る、聞く、触れることで、学術と日常生活との関わりや、科学(学術)がもつ意味を理解してもらうプログラムです。

### 【申し込み方法】

下記のホームページをご覧になり、実施プログラム一覧からWebまたはFAXで申し込みして下さい。

〔独立行政法人日本学術振興会〕

<http://www.jsps.go.jp/hirameki/index.html>

**\*参加費無料、参加者の選定は先着順**



～ようこそ大学の研究室へ～

KAKENHI

連絡先: 金沢医科大学

〒920-0293 石川県河北郡内灘町大学1-1 研究推進課(担当 米倉)

TEL: (076)286-2211 内線7236 FAX: (076)286-2346

E-mail: [hrc-jimu@kanazawa-med.ac.jp](mailto:hrc-jimu@kanazawa-med.ac.jp)

<http://www.kanazawa-med.ac.jp>



JSPS 日本学術振興会  
JAPAN SOCIETY FOR THE PROMOTION OF SCIENCE