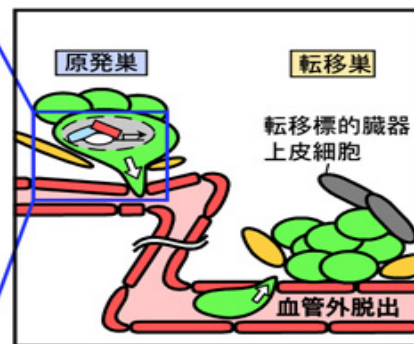
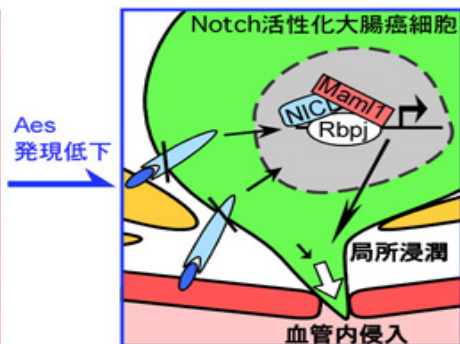
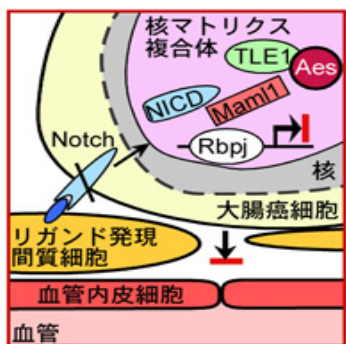


# 第1回腫瘍病理セミナー

## マウスモデルを用いた大腸がんの研究： 浸潤と転移の理解と治療に向けて

京都大学大学院医学研究科  
遺伝薬理学教室

武藤 誠 教授



Sonoshita  
Cancer Cell,  
2011

武藤先生は、遺伝子改変マウスを用いた消化器癌の研究で世界をリードする、金沢出身の研究者です。Robert Weinberg 著「Biology Of Cancer」を日本語訳版を出版するなど、教育にも大きく貢献されています。今回は、2年生病理総論講義に来沢された機会を利用し、最先端の研究成果を紹介して頂くセミナーを企画しました。たくさんのご来聴をお待ちしています。

日時：1月11日（水） 16時半から  
金沢医科大学病院 新館12階 大会議室

主催：病理学I清川 kiyokawa@kanazawa-med.ac.jp 内線 3611