



金沢医科大学 さんまるAPバンク

■ **30人分の脂肪組織由来幹細胞 (ADSC) を分離し、研究用にバンク化するProjectにより構築した国内最大級のバンクです。**

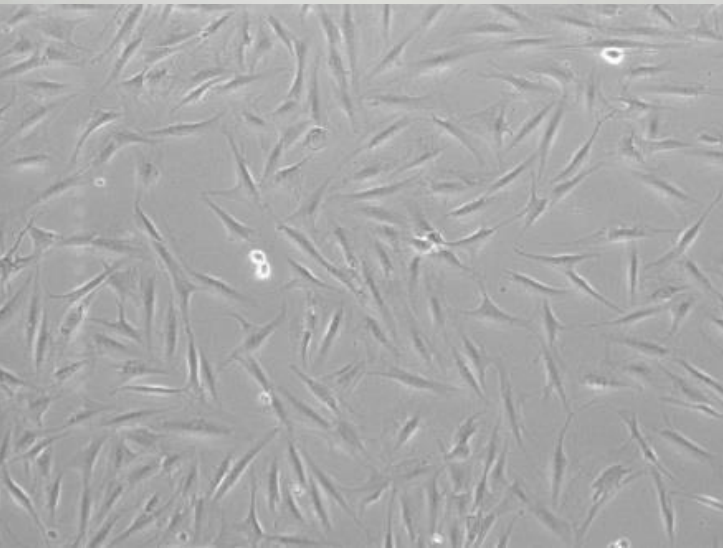
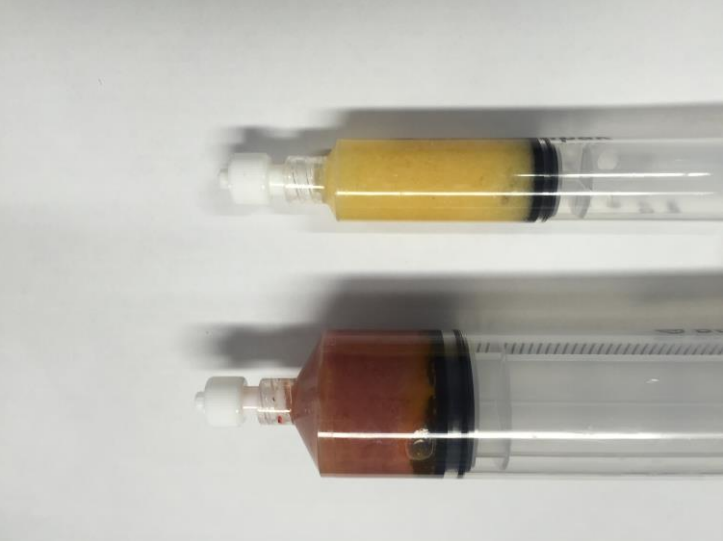
ADSC培養培地としてADSC-BM (Lonza社製/PT-3273) またはKBM ADSC-1 (コージンバイオ社製/16030020)を使用

■ **本学との共同研究等の形態にてご活用いただけます。**

表面抗原分析
・分化能確認
済み

微生物学的
試験・ウイルス
試験済み

本学との
共同研究等で
使用

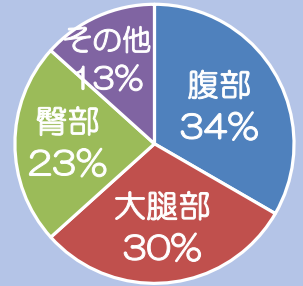


さんまるAPバンクの概要

性別



採取部位



■ **共同研究・その他提携のご提案を歓迎します。**
・ ADSC用の細胞培養液
・ 幹細胞培養キットの性能評価 etc.

お問い合わせ:
金沢医科大学 共同利用センター
URA(主任) 畔原 宏明
azehara@kanazawa-med.ac.jp

学術担当:
金沢医科大学病院 再生医療センター
金沢医科大学 総合医学研究所
教授 石垣 靖人
ishigaki@kanazawa-med.ac.jp

