

15 脳神経内科

特殊(専門)疾患

脳卒中・認知症・頭痛・髄膜炎・脳炎・脳症・てんかん・パーキンソン病・パーキンソン症候群・脊髄小脳変性症・筋萎縮性側索硬化症・ギラン・バレー症候群・慢性炎症性多発神経炎・重症筋無力症・多

発性硬化症・視神経脊髄炎・多発性筋炎・各種ミオパチー・各種ニューロパチー・自律神経疾患

診療内容

脳神経内科(Neurology)は脳、脊髄、末梢神経、筋肉の病気を診断し、内科的な治療を行う診療科で以前は神経内科と呼ばれていました。対象となる疾患は脳梗塞などの救急診療が必要な血管障害による神経疾患をはじめ、パーキンソン病、脊髄小脳変性症、アルツハイマー病など神経が徐々に変性・脱落する神経変性疾患、多発性硬化症やギラン・バレー症候群など自己免疫機序により起こる神経免疫疾患、髄膜炎などの神経感染症、頭痛、失神、てんかんなどの発作性・機能的疾患などがあります。他の診療科と比べて診察に時間をかけますが、熟練の脳神経内科医であれば、問診と診察だけでほとんどの病気を診断できます。検査は診断を確定したり、治療方針を決定するために行います。入院の適応となる疾患は脳梗塞、神経免疫疾患、神経感染症などです。脳梗塞は急性期治療が終了すると予防薬の服用と危険因子の内科的管理になりますので、診療を地域の医療機関にお願いしています。

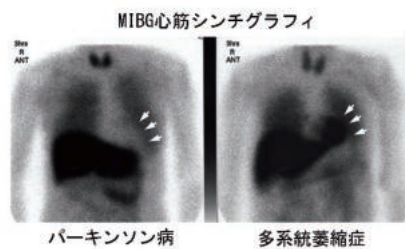
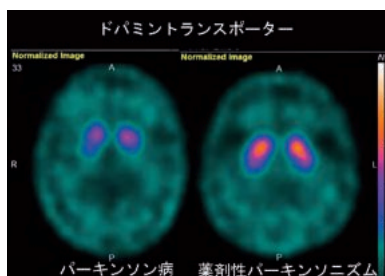
特徴・特色

金沢医科大学脳神経内科は北陸地方で最初に設立された脳神経内科で、全国的にも最も歴史がある教室のひとつです。大学病院ならではの高度医療を基盤とし、神経救急疾患～神経難病まで幅広く診療をしています。脳神経外科・救急科と連携して脳梗塞などの神経救急を行っています。神経疾患の患者さんは介護が必要な方も多く、様々な職種および地域の医療機関と連携し、行政サービスや社会資源を上手に活用しながら患者さんとそのご家族が質の高い生活ができるように努力しています。

TOPICS

当科で行う検査

脳神経内科では詳細な問診・診察に加えて検査も重要です。特に重要なのは画像検査で、脳や脊髄のMRIは最も頻繁に行われる検査です。機能画像も重要で、SPECTを用いた血流画像は、脳血管障害や変性疾患の診断に役立ちます。ドパミントランスポーターシンチグラフィ(¹²³I-イオフルパン)は、脳内のドパミン欠乏の有無を確認できます。パーキンソン病では線条体(尾状核と被殻)の集積が低下しますが、薬剤性パーキンソニズムでは正常の集積がみられます(写真)。ノルアドレナリントランスポーター(心筋支配の交感神経終末を反映)を評価するMIBG心筋シンチグラフィもパーキンソン病の診断に有用で、病初期のパーキンソン病でも7～8割で心筋のMIBG集積が低下しますが、パーキンソン病と鑑別が難しい多系統萎縮症では集積は正常です(写真)。その他に、末梢神経などを評価する神経伝導検査や針筋電図も行っています。てんかん患者も多く診ていますので脳波もよく行う検査です。



電話連絡先 **076-286-3511** (代表)
 内線/外来受付 **34124**
 医 局 **33503**

責任者と診療スタッフ



科長/教授 | アサヒナ マサト
朝比奈 正人

専門分野 | 神経疾患一般、自律神経疾患、パーキンソン病関連疾患

学 歴 | 滋賀医科大学卒

職 歴 | 千葉大学助手(1997)、千葉大学講師(2004)、千葉大学准教授(2012)、千葉大学特認教授(2014)、金沢医科大学教授(2021)

脳神経内科の診療で重要なことは問診と診察所見から病変部位・高位を特定することで、これにより画像検査の対象部位を絞ります。また、パーキンソン病などの特徴ある臨床像を呈する疾患は問診と診察で診断でき、てんかんや頭痛のような機能的疾患は問診が重要です。問診・診察と先進的な検査を組み合わせることで正確な診断と的確な治療を行い、質の高い医療を提供したいと思います。



臨床教授
 ハマグチ ツヨシ
濱口 毅

【専門分野】
 神経疾患一般、認知症、神経感染症



教授
 ホリ アリスケ
堀 有行

【専門分野】
 神経疾患一般、睡眠関連疾患



講師 外来医長
 ナカミチ メグミ
中西 恵美

【専門分野】
 神経疾患一般、神経免疫疾患



医師 病棟医長
 フジタ ミツヒコ
藤田 充世

【専門分野】
 神経疾患一般

担当医師名	役職	専門分野
ウチダ ノブアキ 内田 信彰	医師	神経疾患一般
ショウジマ ユリ 正島 由理	医師	神経疾患一般
ウエダ ヨシヒコ 上田 芳彦	特定教授・非常勤医師	神経疾患一般、認知症疾患

- 1 循環器内科
- 2 心血管カテーテル治療科
- 3 心臓血管外科
- 4 末梢血管外科
- 5 小児心臓血管外科
- 6 呼吸器内科
- 7 呼吸器外科
- 8 消化器内科(肝胆膵・消化管)
- 9 一般・消化器外科
- 10 乳腺・内分泌外科
- 11 腎臓内科
- 12 泌尿器科
- 13 糖尿病・内分泌内科
- 14 血液・リウマチ膠原病科
- 15 脳神経内科
- 16 脳神経外科
- 17 腫瘍内科
- 18 高齢医学科
- 19 小児科
- 20 小児外科
- 21 神経科精神科
- 22 心身医学科
- 23 放射線科
- 24 放射線治療科
- 25 整形外科
- 26 形成外科
- 27 眼科
- 28 耳鼻咽喉科
- 29 頭頸部・甲状腺外科
- 30 皮膚科
- 31 産科婦人科
- 32 麻酔科
- 33 リハビリテーション医学科
- 34 救命救急科
- 35 病理診断科
- 36 感染症科
- 37 歯科口腔科
- 38 健康管理センター
- 39 認知症センター
- 40 摂食・嚥下センター
- 41 小児高度外科医療センター
- 42 集学的がん治療センター
- 43 総合診療センター
- 44 睡眠医学センター
- 45 女性総合医療センター
- 46 再生医療センター
- 47 ゲノム医療センター